

A detailed architectural model of the Museu da Loucura, constructed from cardboard. The model features a series of interconnected, angular volumes in shades of grey and white, set against a dark, textured base. The lighting creates strong shadows, emphasizing the three-dimensional form and the geometric complexity of the design. The text 'Museu da Loucura' is overlaid in the upper right corner.

# Museu da Loucura

Acadêmico : Mateus Henrique de O. Souza  
Orientador : Alexandre Ribeiro Gonçalves

# Primórdios da loucura

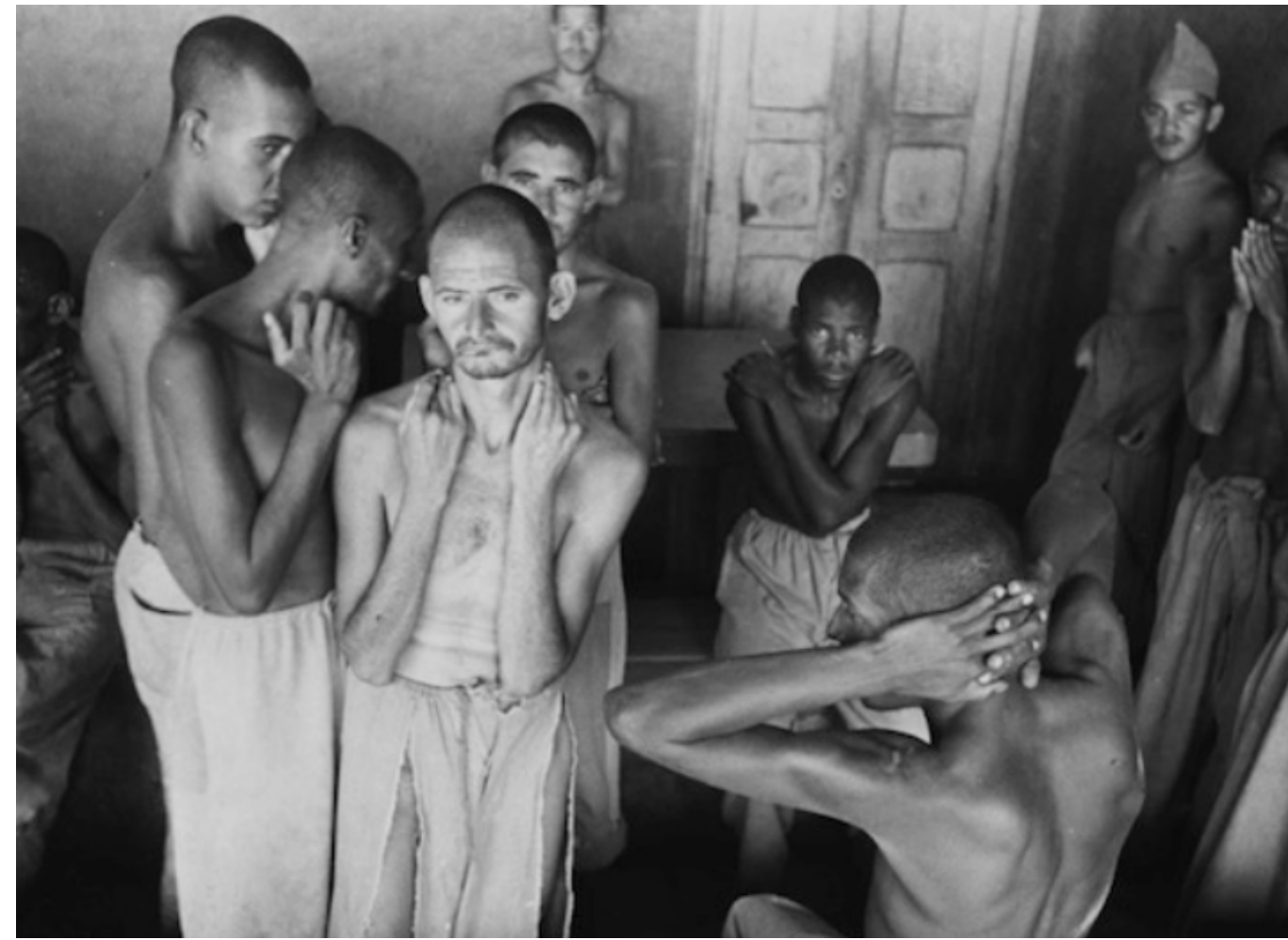




«(...) Cada sociedade determina seus próprios conceitos de normalidade e conseqüentemente designa anormal tudo aquilo que escapa dos modelos vigentes, que foge aos padrões estabelecidos...»

Michel Foucault

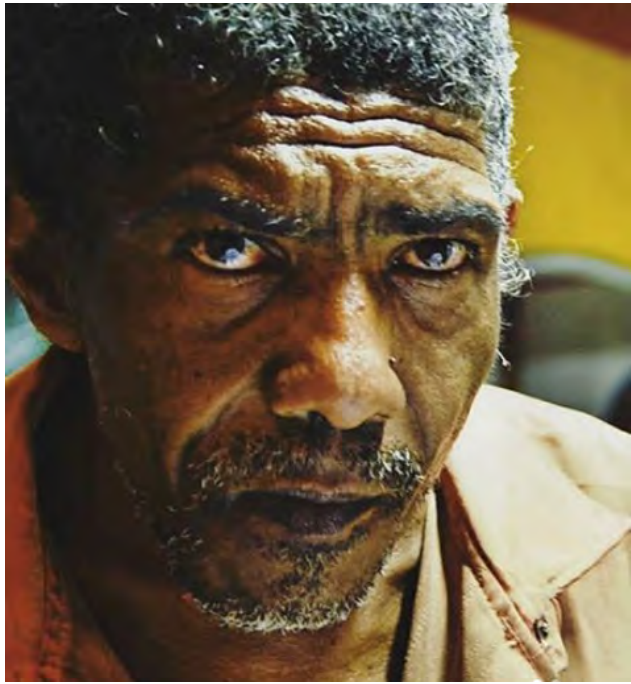
# Hospício





# Artistas

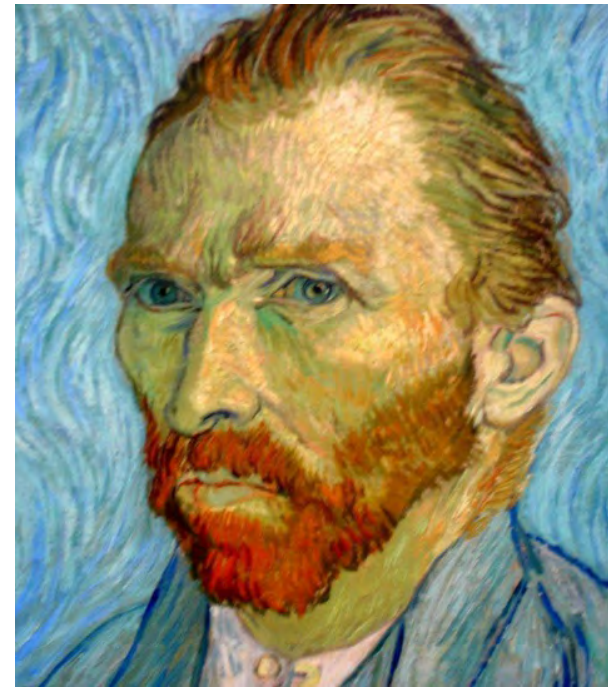
Moacir



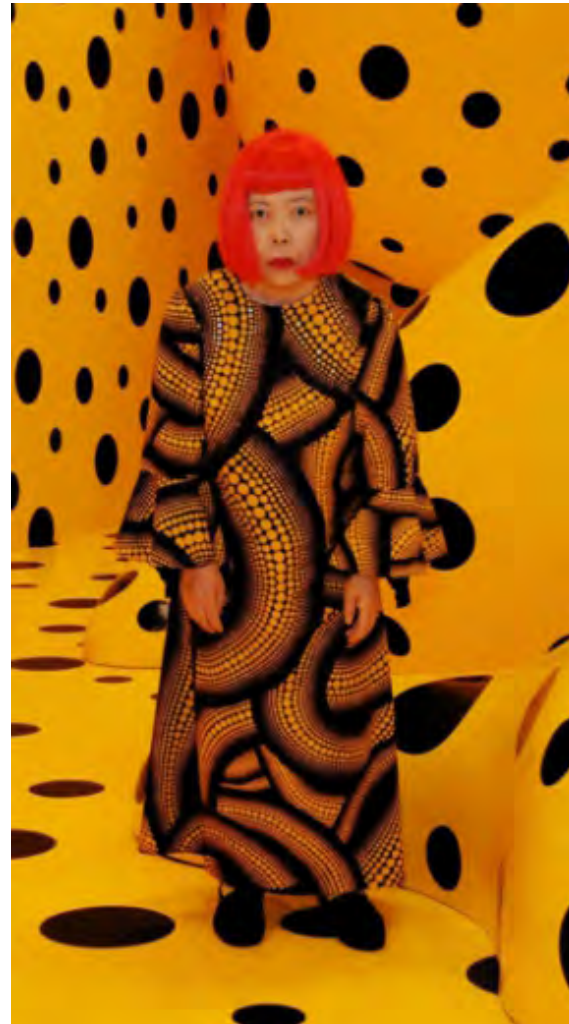
Yayoi Kusama



Van Gogh



Goya



# Legislação (Lei Antimanicomial )



Loucura em goiás (Adauto Botelho)





# Ruínas (Adauto Botelho)



Neste local funcionou o Hospital Psiquiátrico  
“**Adauto Botelho**” de 1954 à 1996  
Nossa homenagem aos profissionais que nele  
trabalharam e aos pacientes que por ele passaram.

Julho - 2002

GOVERNO DE  
**GOIÁS**  
TRABALHANDO PARA FAZER MAIS

# Museu da loucura em Goiânia

- Área da proposta .  
St. Nova Vila
- Av. Anhanguera
- Av. Araguaia
- Av. Independência
- Av. Goiás
- Praça Cívica
- Br - 153



Lugar



# Entorno

LEGENDA :Mapa entorno

Terreno da proposta

Antiga Linha Férrea

Feira da marreta

01 - CRER (onde foi o Adauto Botelho)

02-SGPA

03-Parque Mutirama:

04- Parque Botafogo

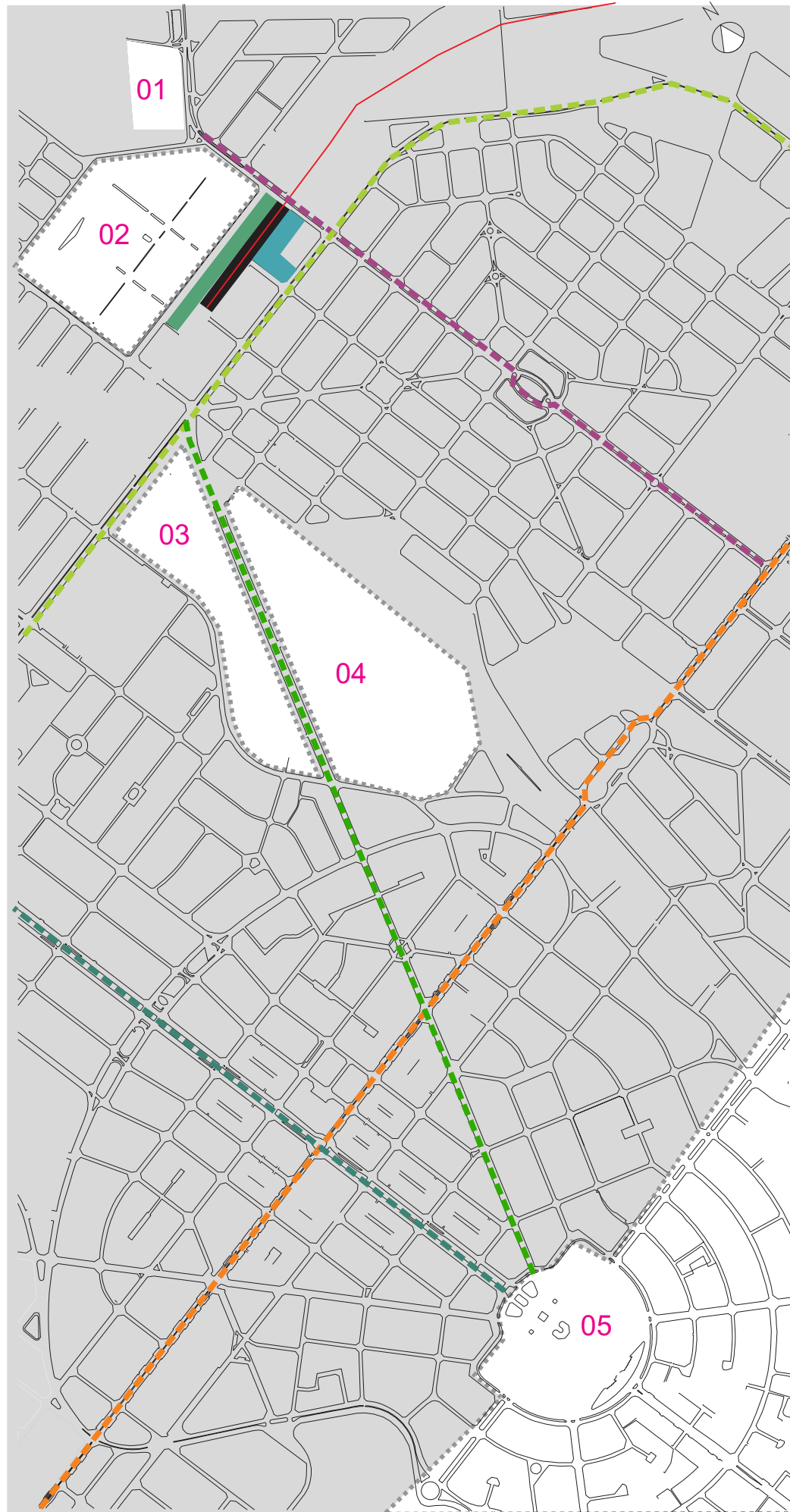
05- Setor Central - Praça Cívica

5° Avenida

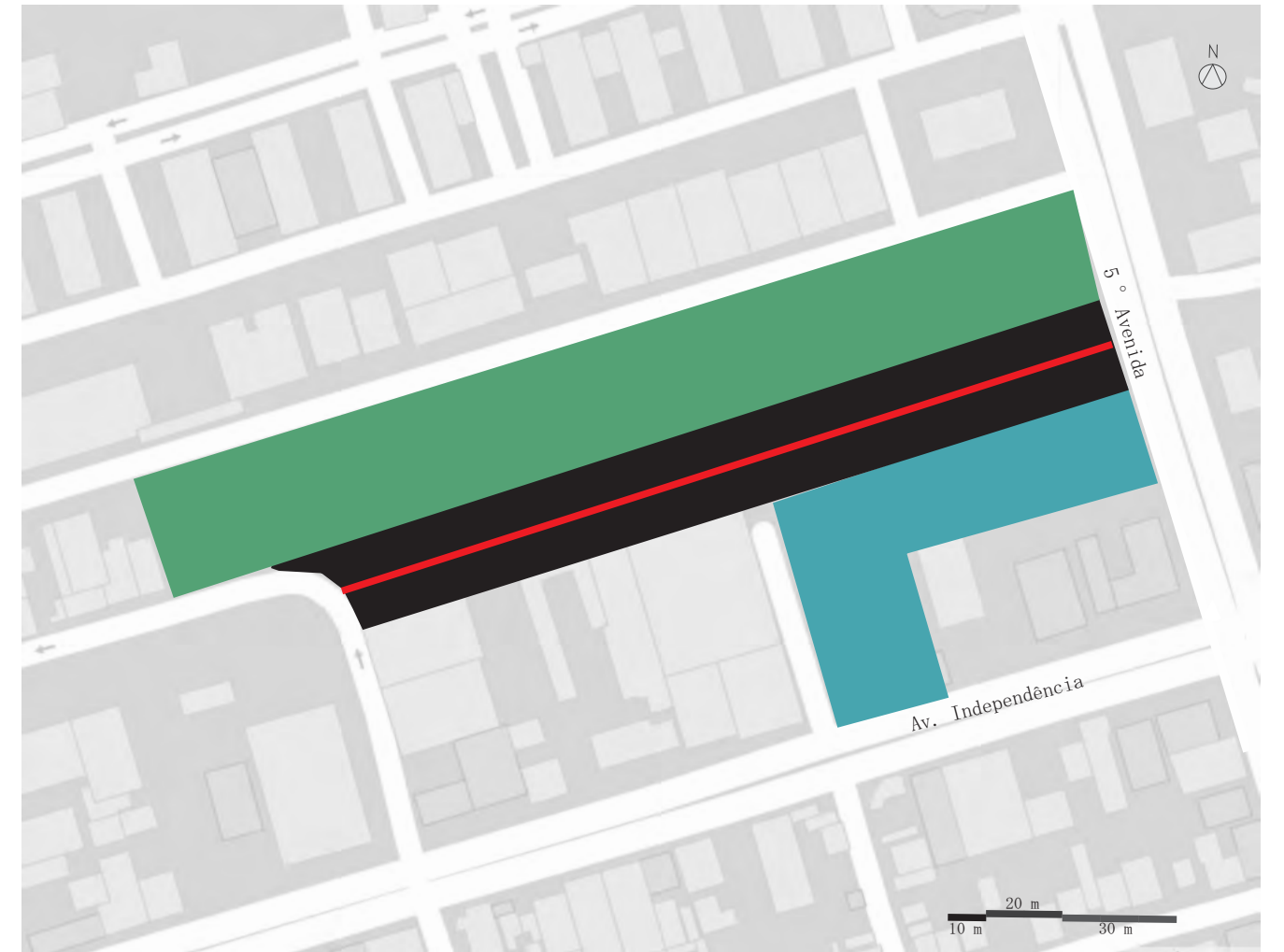
Av. Araguaia

Av. anhanguera

Av. Independência



Sem escala



# Entorno









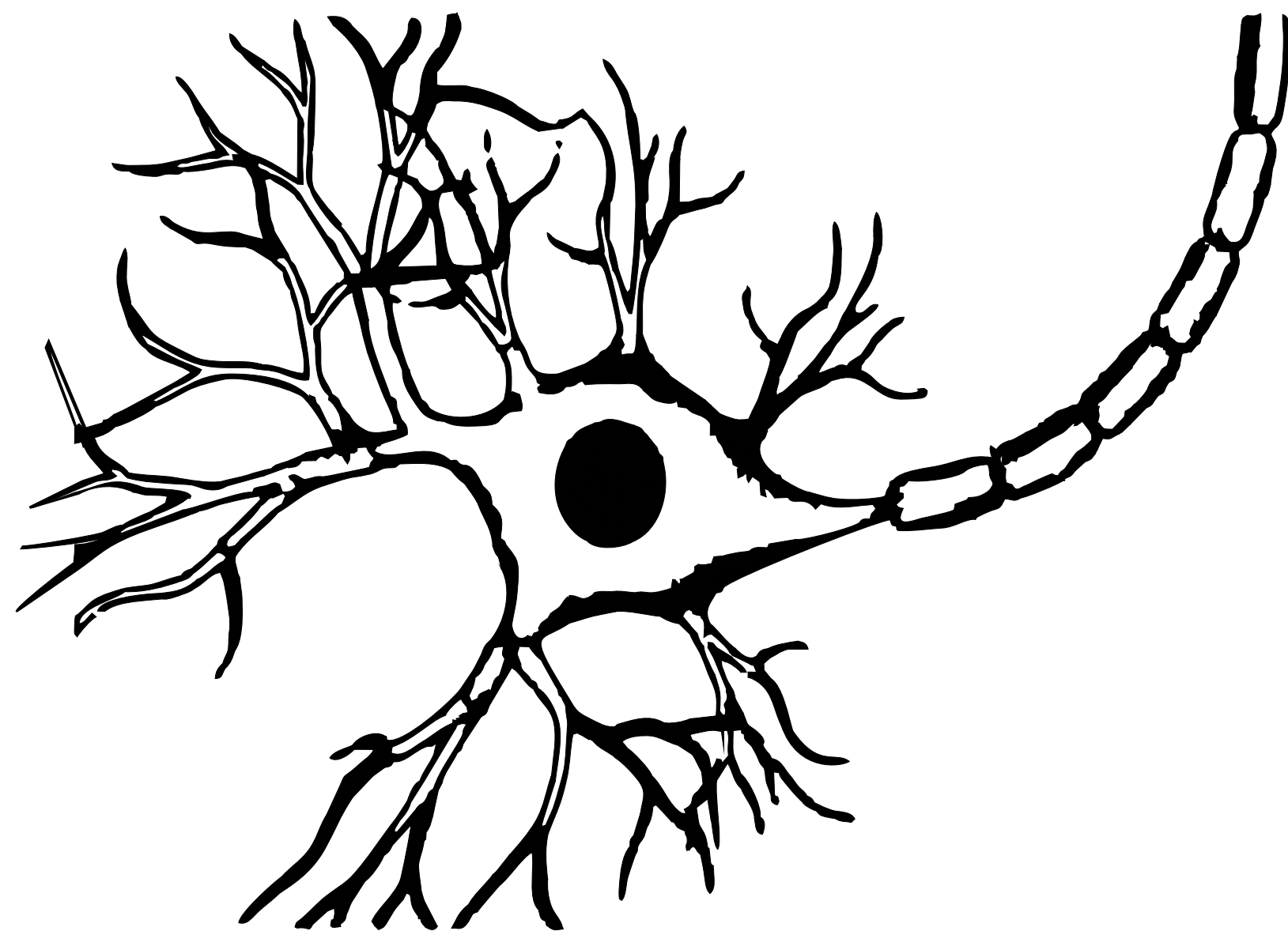








Parque linear (conceito)



# Implantação (parque)



5ª avenida

Av. Independência

# Composição da paisagem

Gramma são carlos ①



Concreto permeável ②



Piso emborrachado (caminhada) constituído de grânulos de borracha aglomerados com resina pigmentada de polieuretano.

③



Concreto permeável ②

Gramma são carlos ①



Mobiliário (concreto) desenvolvido para a parte central do parque.

Pavimentação de concreto pigmentado, para diferenciar o traçado. ⑤



Concreto permeável ②



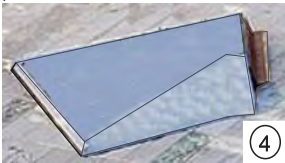
①



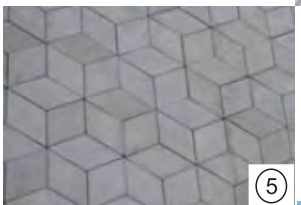
②



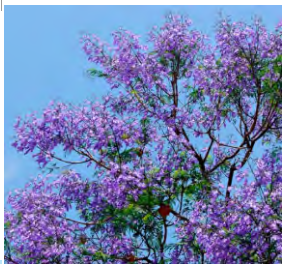
③



④



⑤



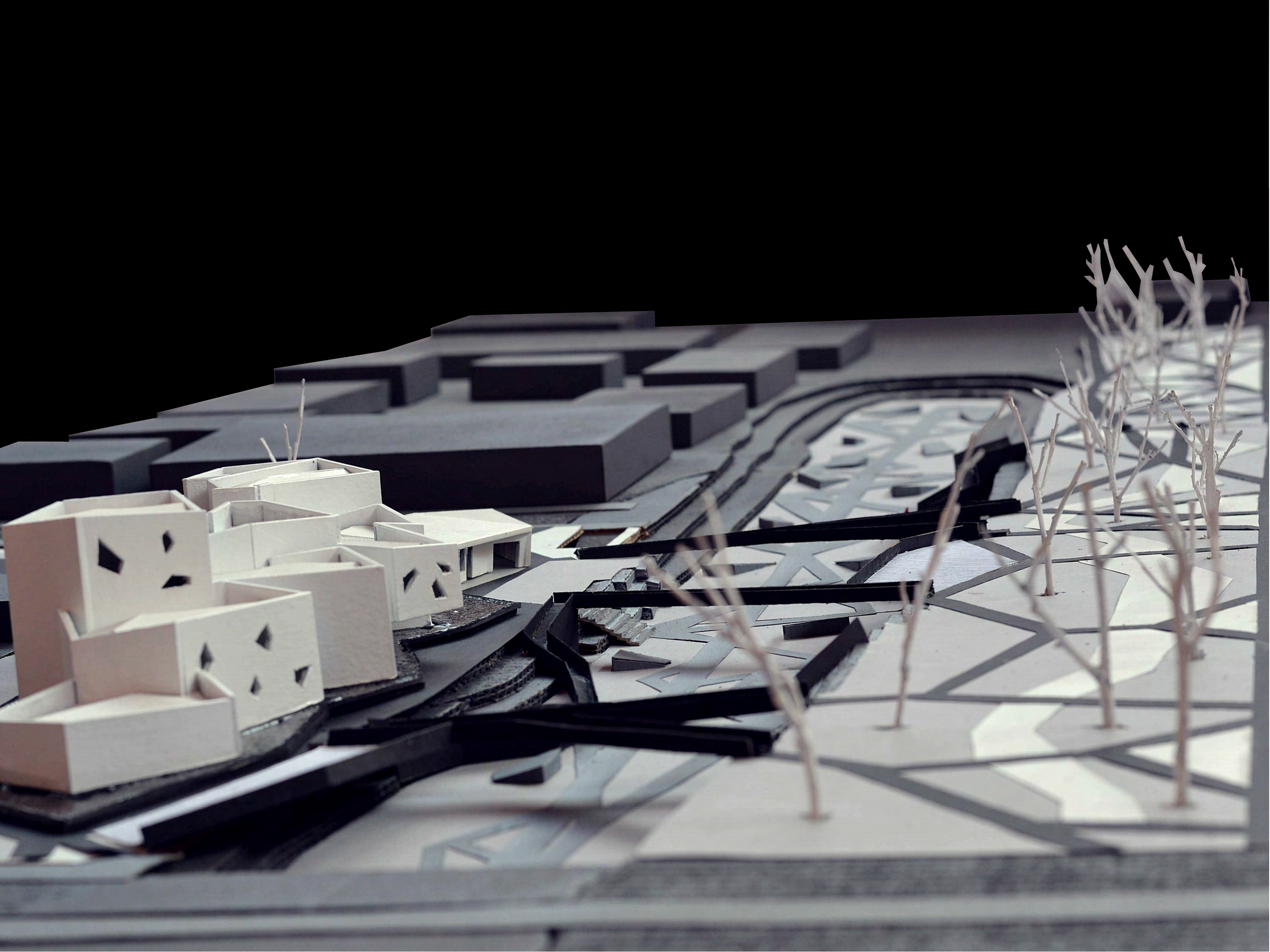
Jacaranda

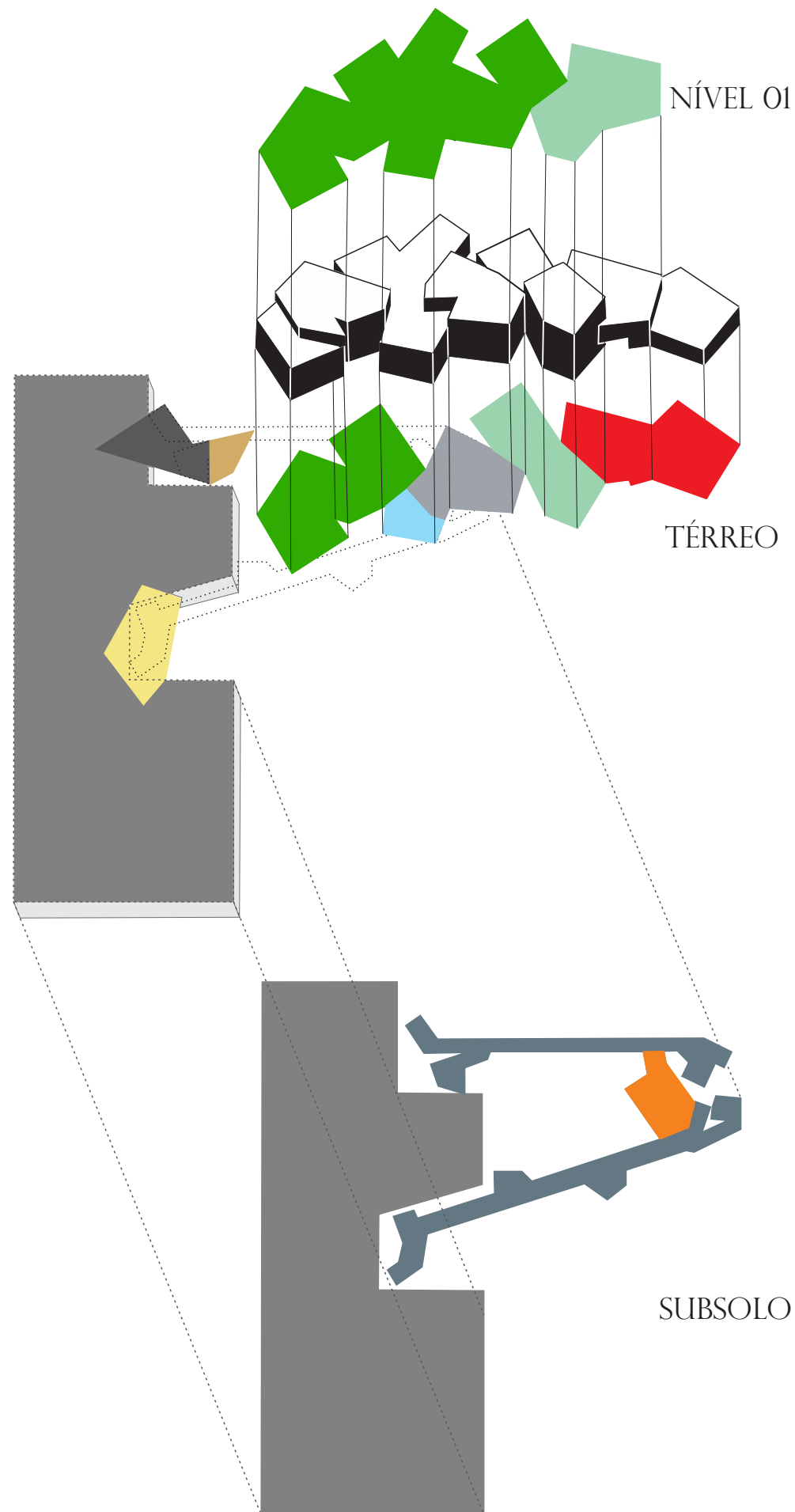


Aroeira



Iluminação - escala humana





PÚBLICO

- térreo Café  
Banheiros
- térreo Hall de entrada
- térreo Hall de recepção / bilheteria  
Guarda volume e saída

Exposição permanente  
térreo / nível 1

- História da loucura  
Aspectos dos distúrbios  
Manicômio no Brasil  
Conscientização mental  
Arte Bruta  
Adauto Botelho ( filme)  
Artistas que possuem distúrbio  
Artistas brasileiros  
Audio visual

Exposição temporária  
nível 1

- Manifestações  
Artísticas e culturais

Térreo

- Hall de transição interno  
Banheiros

Subsolo

- Transição de entrada e saída ao museu

Térreo

- Banheiros

Subsolo

- Estacionamento

Térreo

- Administração  
Sala de reunião  
Copa / banheiro  
Central de ar  
Sala de segurança  
Reserva técnica 1

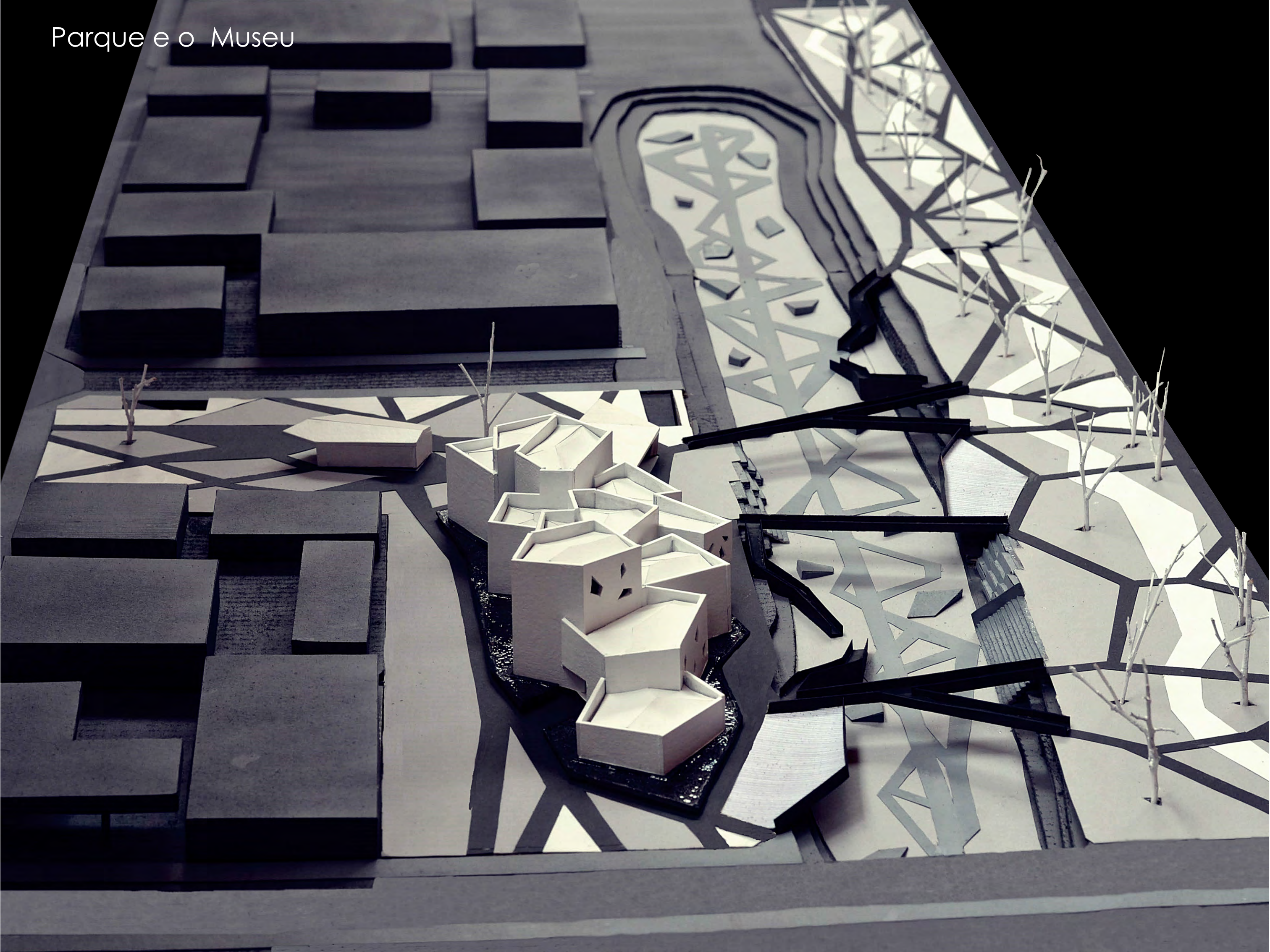
Subsolo

- Copa e banheiro  
Almoxarifado  
Reserva Técnica 2

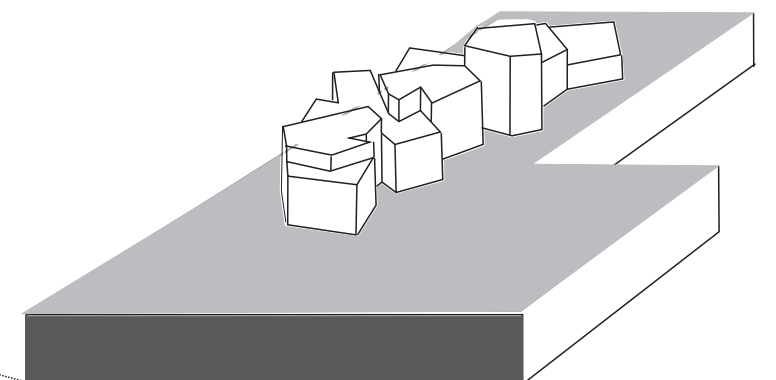
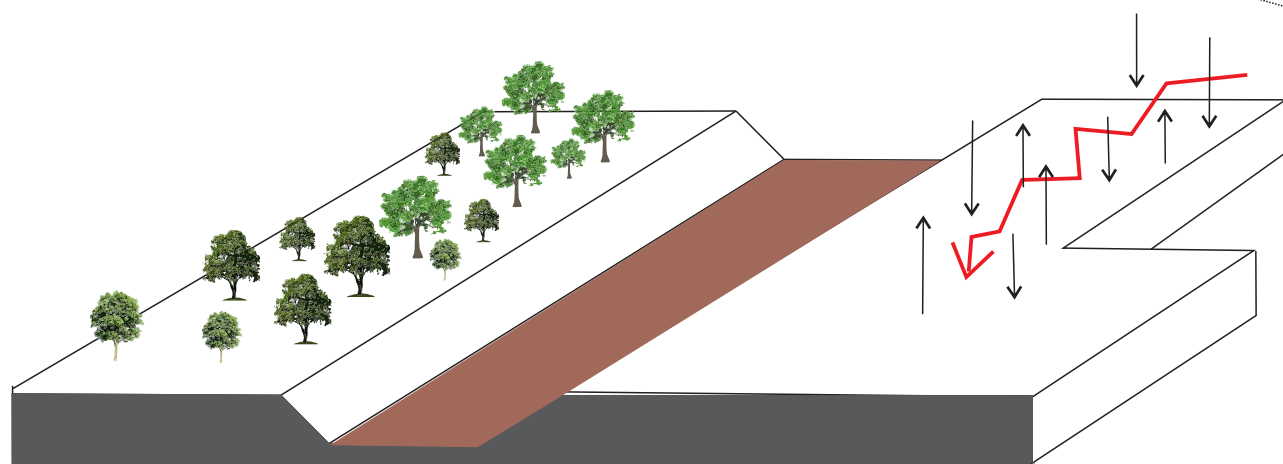
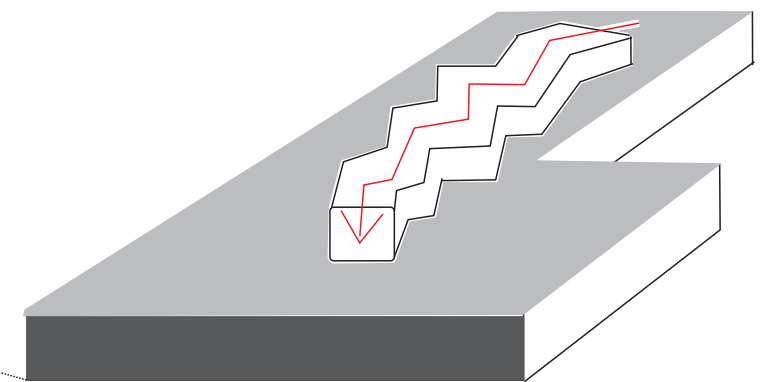
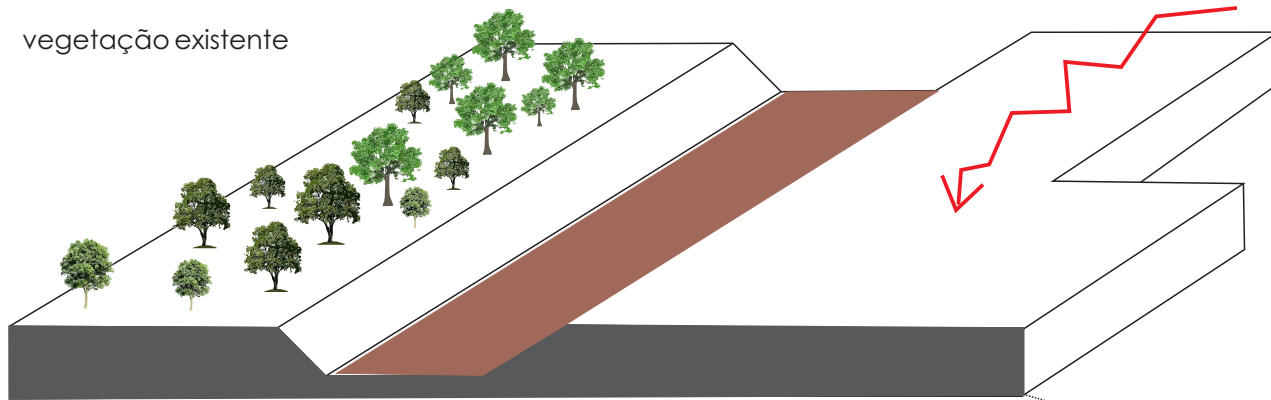
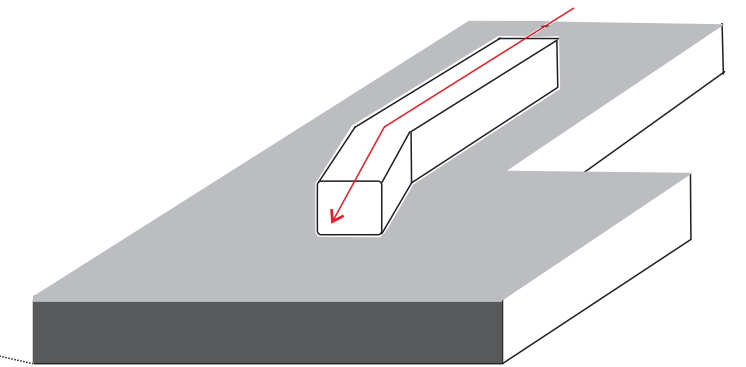
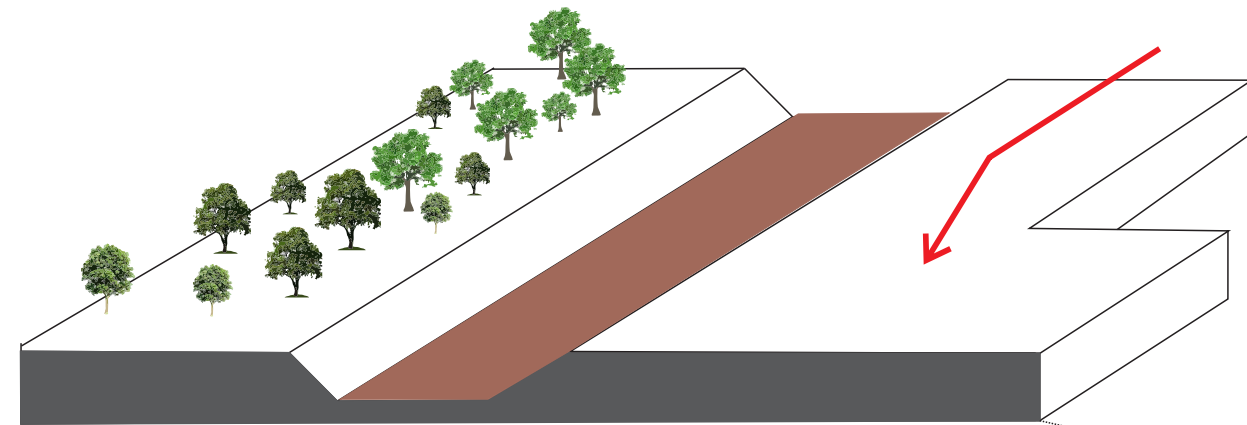
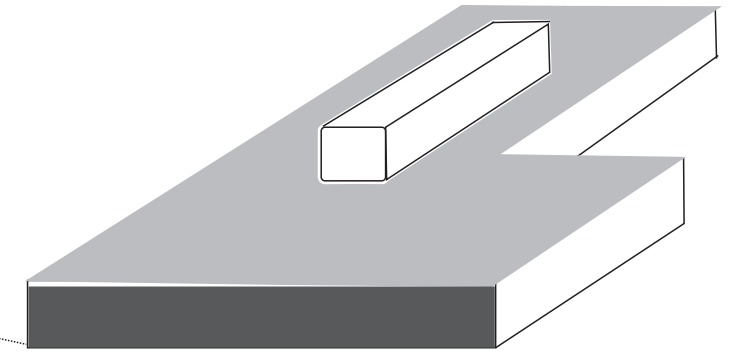
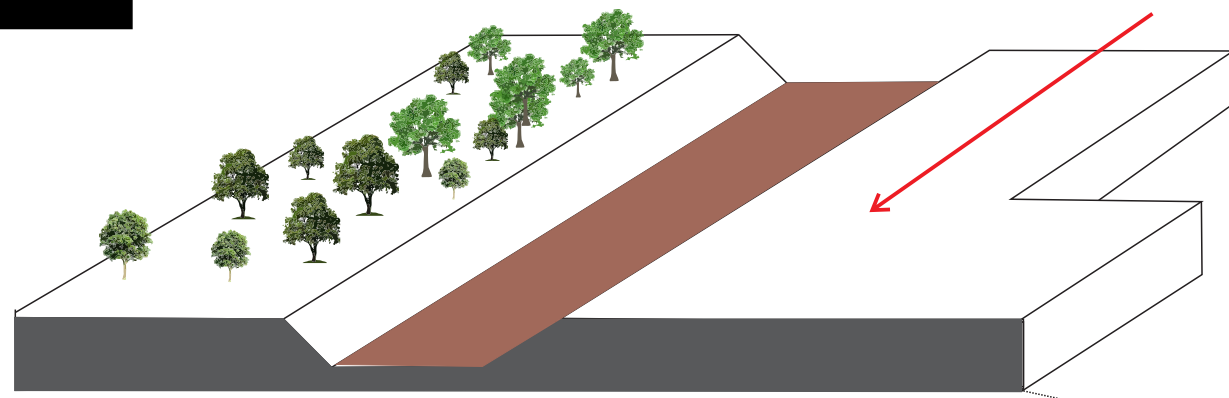
PRIVADO



Parque e o Museu



# Conceito



# Planta e corte

Legenda :

- 1 - Hall de recepção
- 2 - Guarda volume
- 3 - Bilheteria
- 4 - Saída do museu
- 5 - Café
- 6 - Hall de entrada ao museu
- 7 - Hall de transição
- 8 - História da Loucura
- 9 - Aspectos dos distúrbios
- 10 - Manicômio no Brasil
- 12 - Exposição temporária
- 13 - Exposição temporária
- 14 - Sala de reunião
- 15 - Copa
- 16 - Administração
- 17 - Reserva técnica
- 18 - Sala de segurança
- 19 - Central de ar
- 20 - Banheiros dos visitantes
- 21 - Banheiro dos funcionários

Área útil total - construída :  
4.905 m<sup>2</sup>

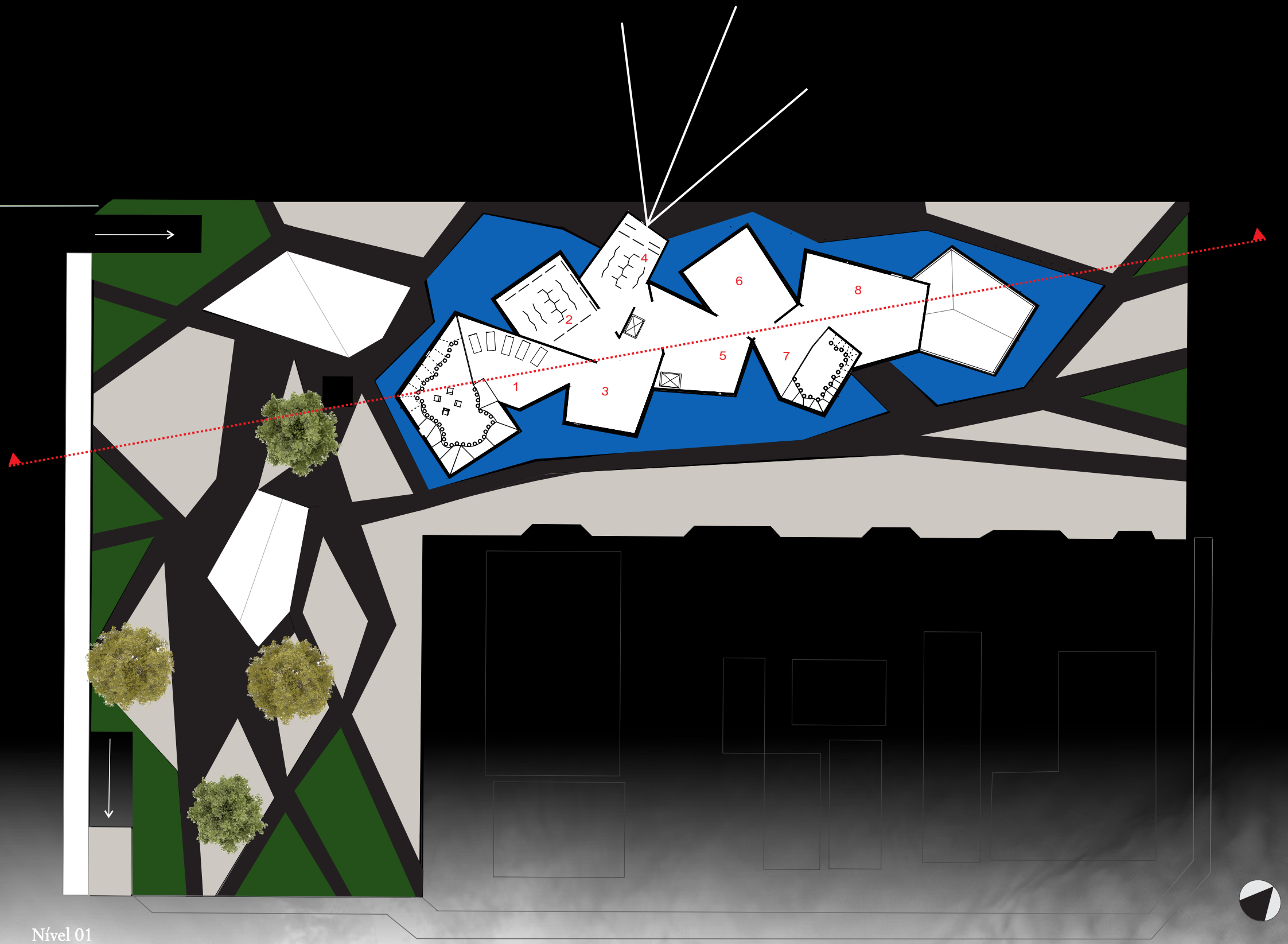


Corte 01

# Planta e corte

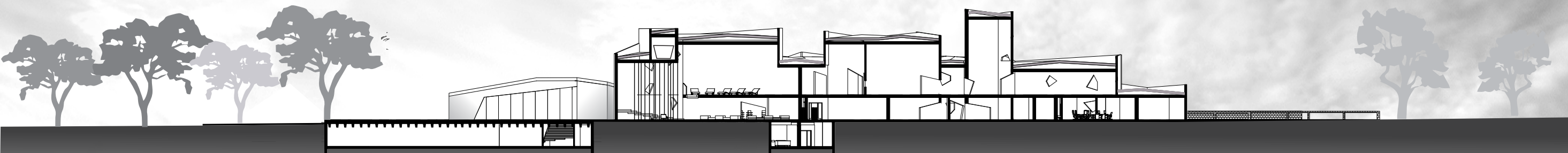
## Legenda :

- 1 - Áudio visual
- 2 - Loucura na arte
- 3 - Arte bruta
- 4 - Adatao Botelho (filme)
- 5 - Artistas renomados que possuem distúrbio
- 6 - Artistas brasileiros
- 7 - Exposição temporária
- 8 - Exposição temporária
- ∨ - O balanço na volumetria , está de modo que fique na direção onde localizava - se, o manicômio Adatao Botelho.



Nível 01

Sem escala



Corte 02

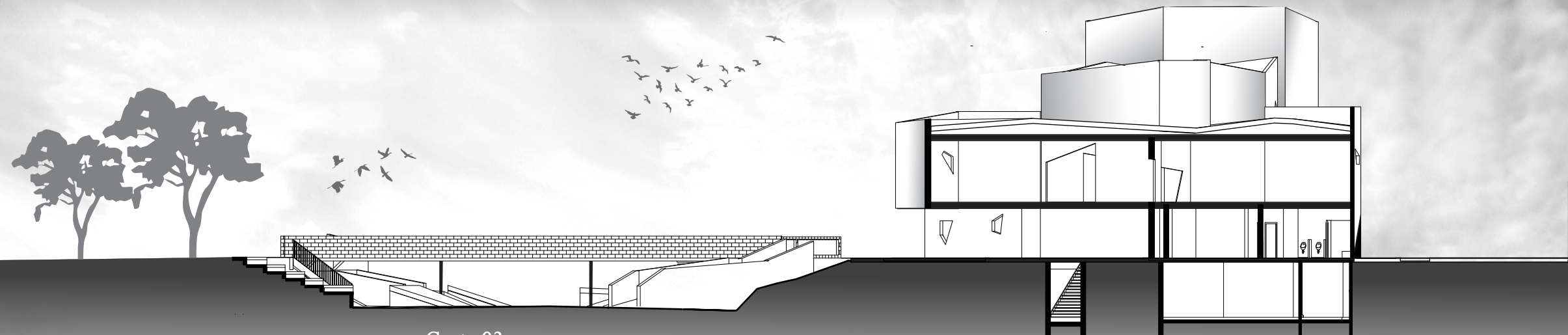
# Planta e corte

Legenda :

- 1 - Áudio visual
- 2 - Loucura na arte
- 3 - Arte bruta
- 4 - Adatao Botelho (filme)
- 5 - Artistas renomados que possuem distúrbio
- 6 - Artistas brasileiros
- 7 - Exposição temporária
- 8 - Exposição temporária

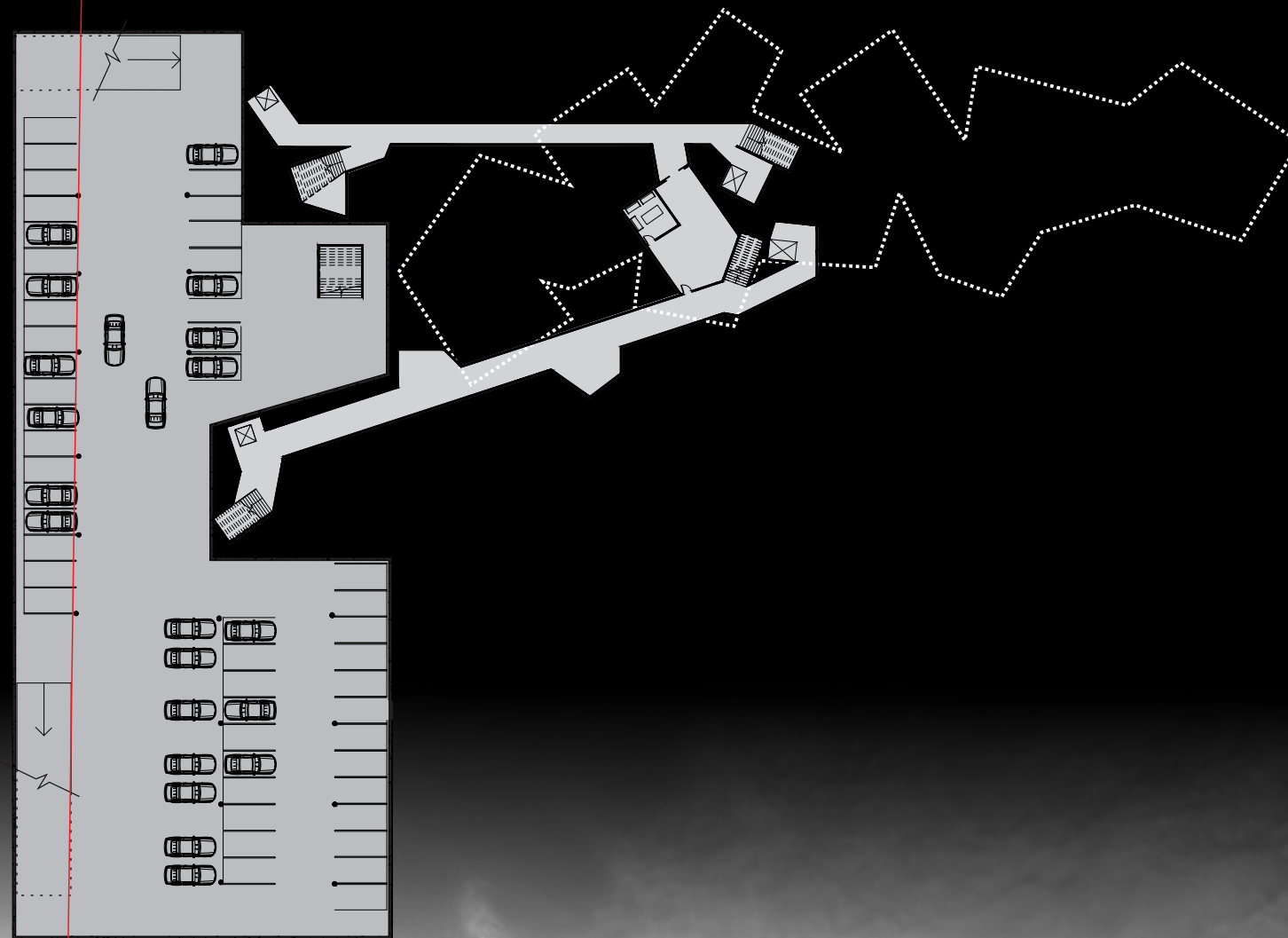
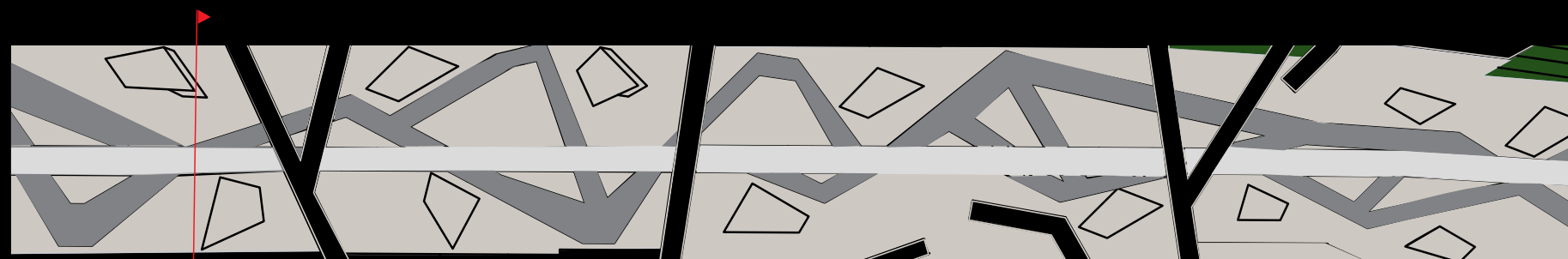


Nível 01



Corte 03

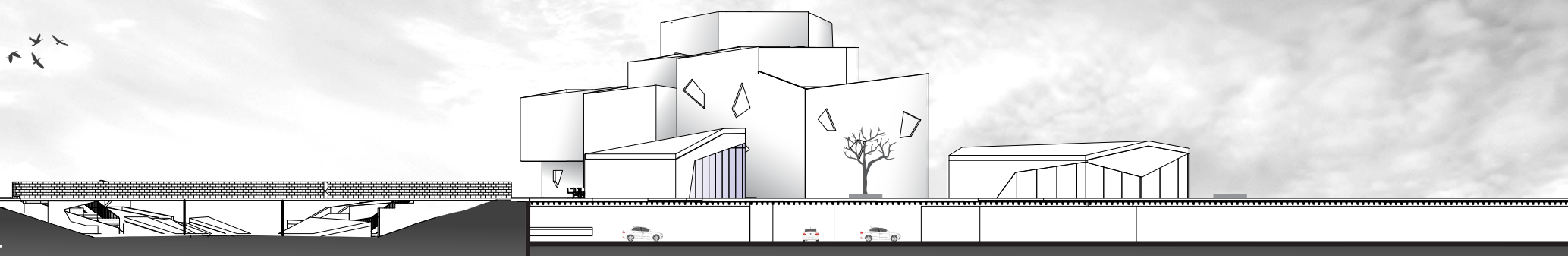
# Planta e corte



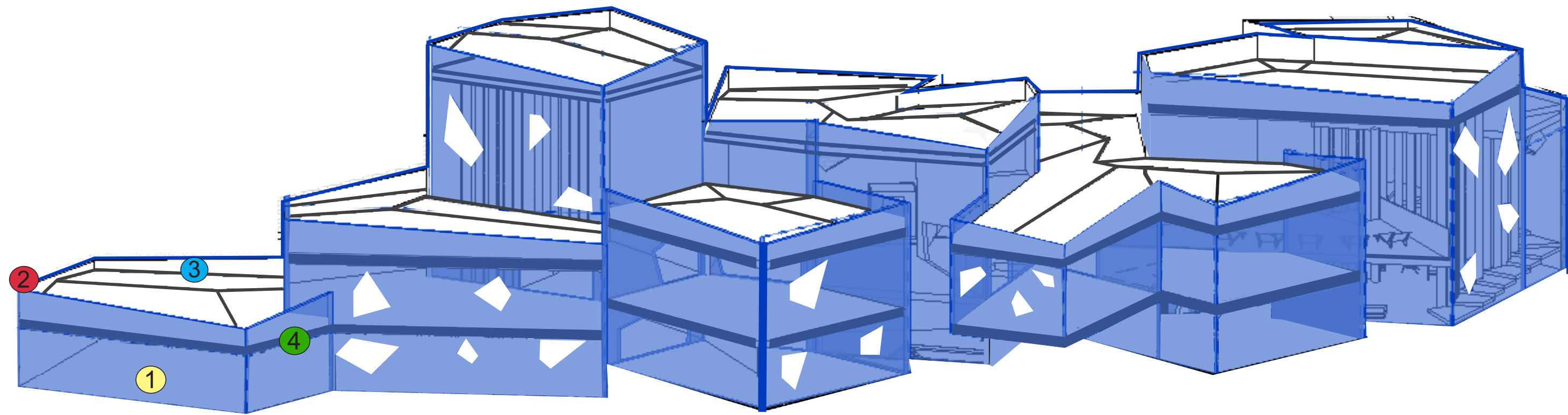
Subsolo



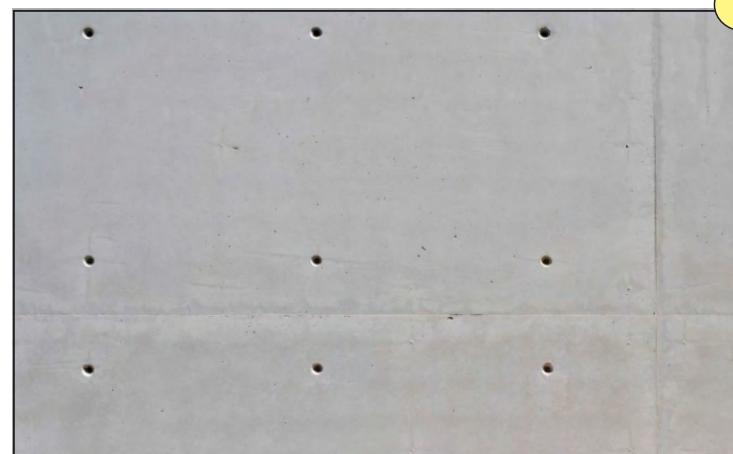
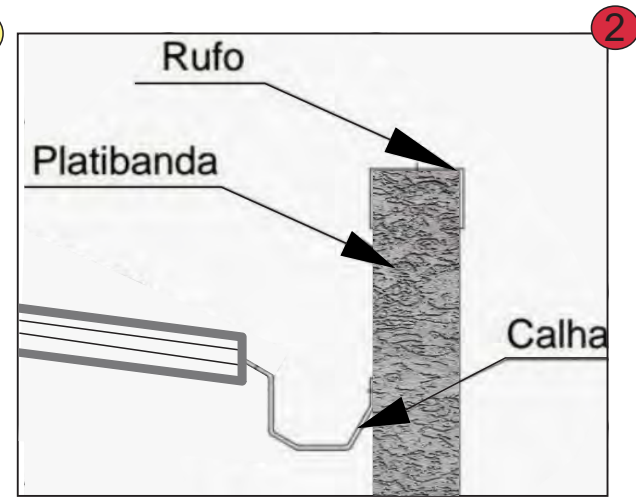
Corte 04



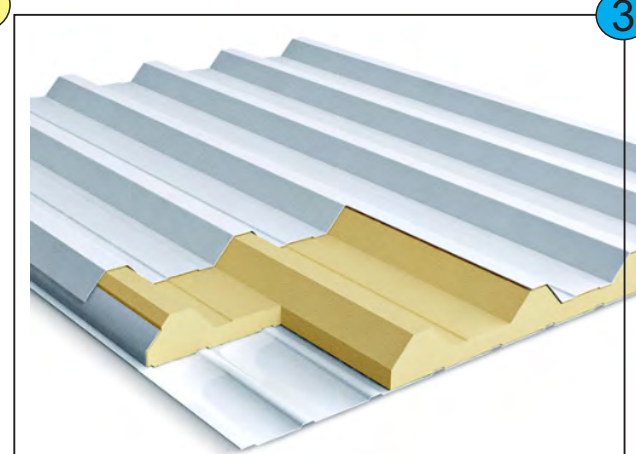
# Estrutura e materialidade



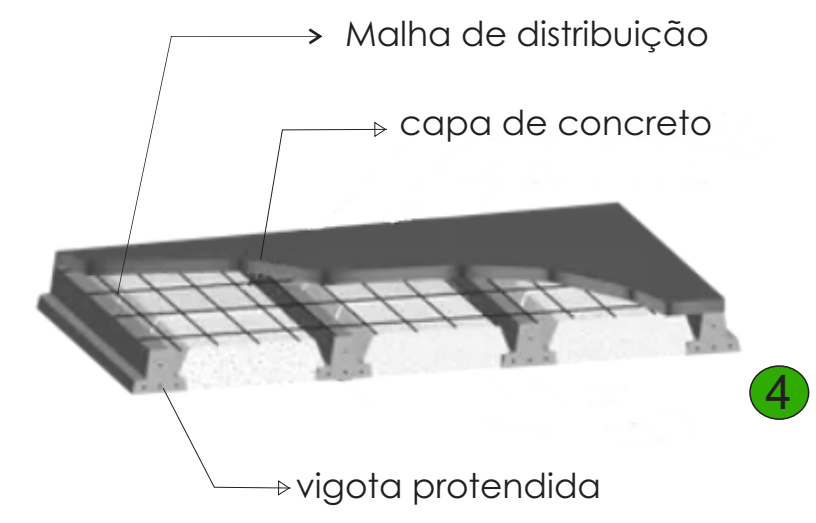
Formas

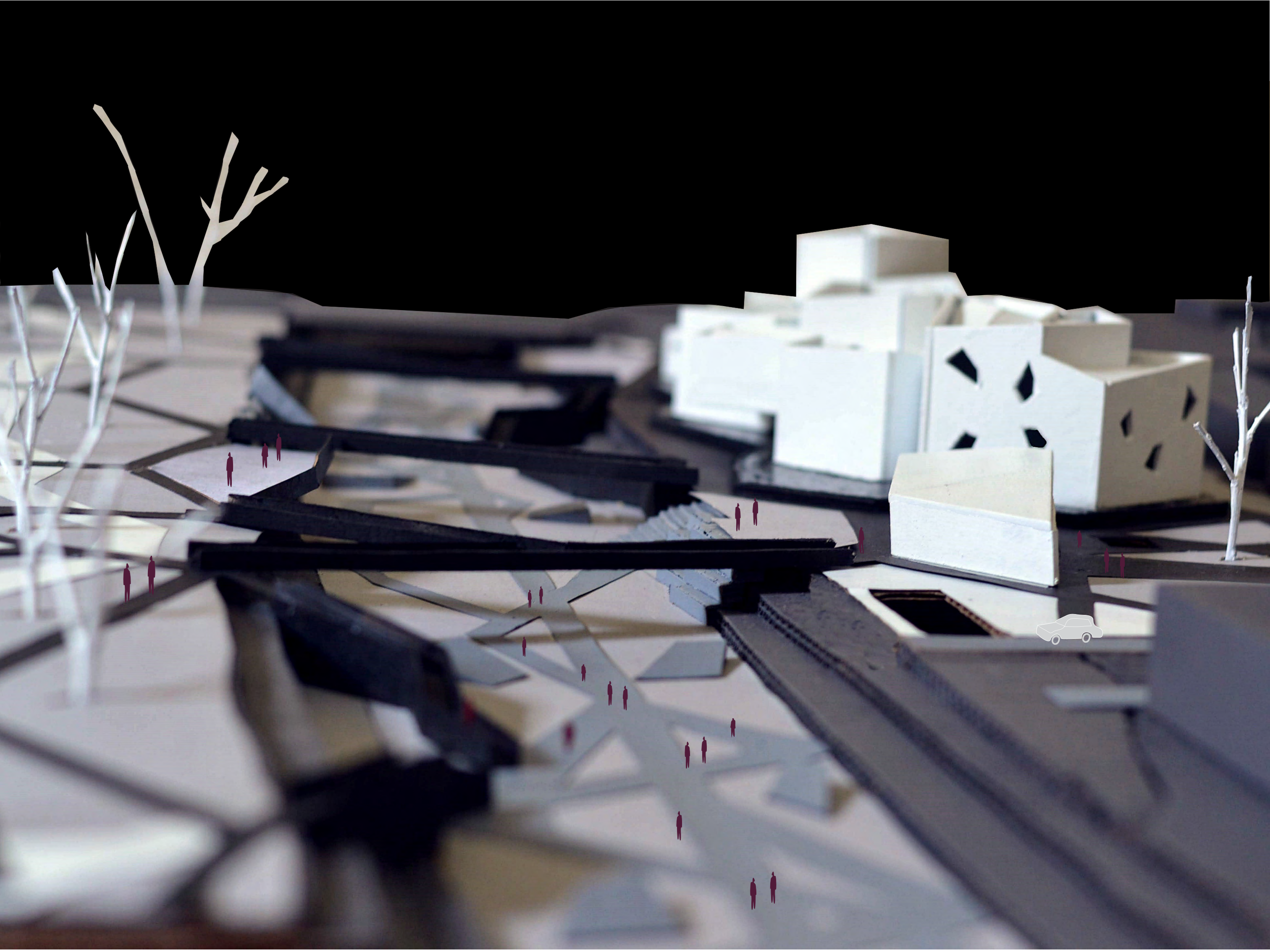


Concreto aparente (Branco)



Telha termo acústica

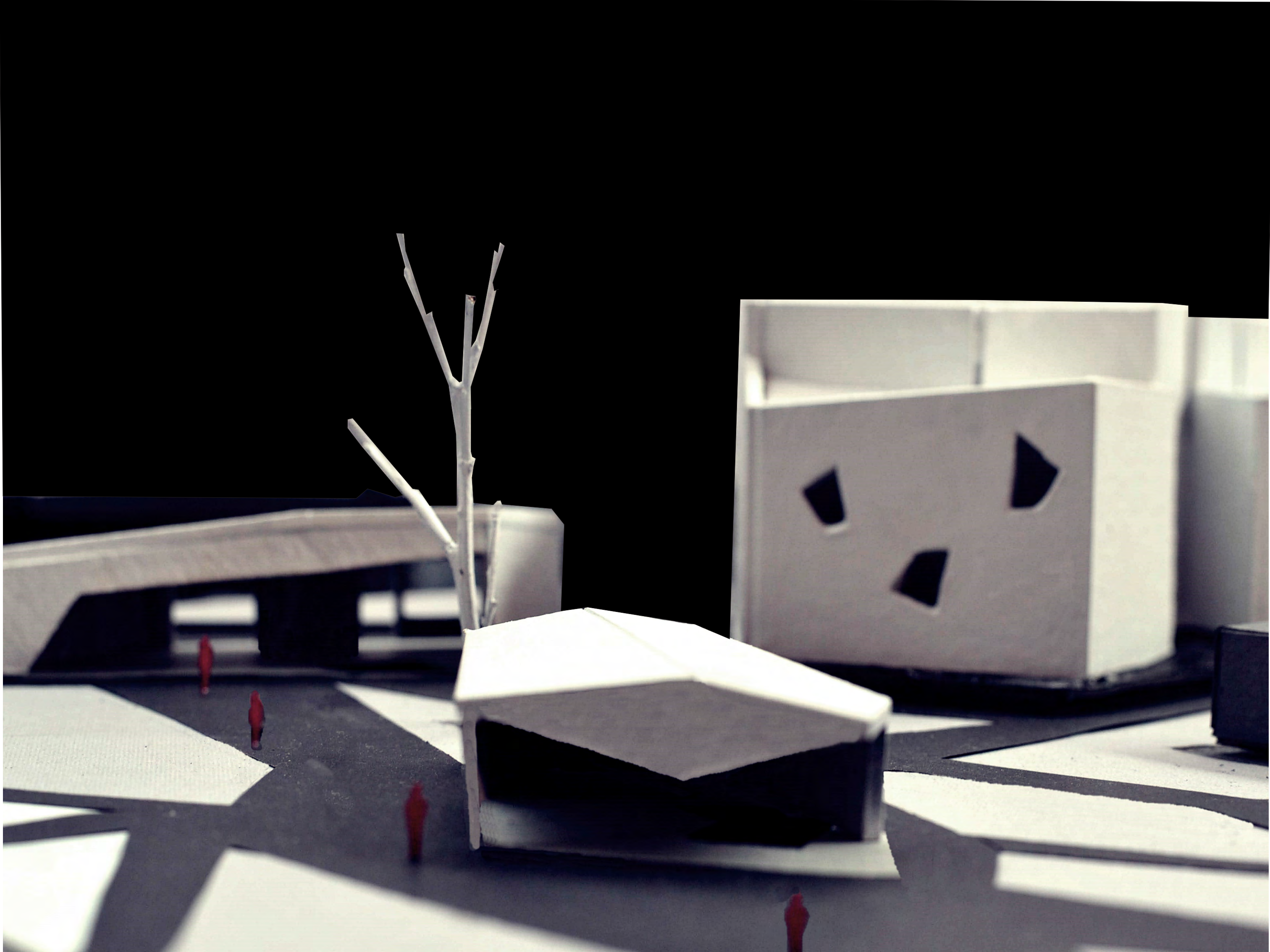




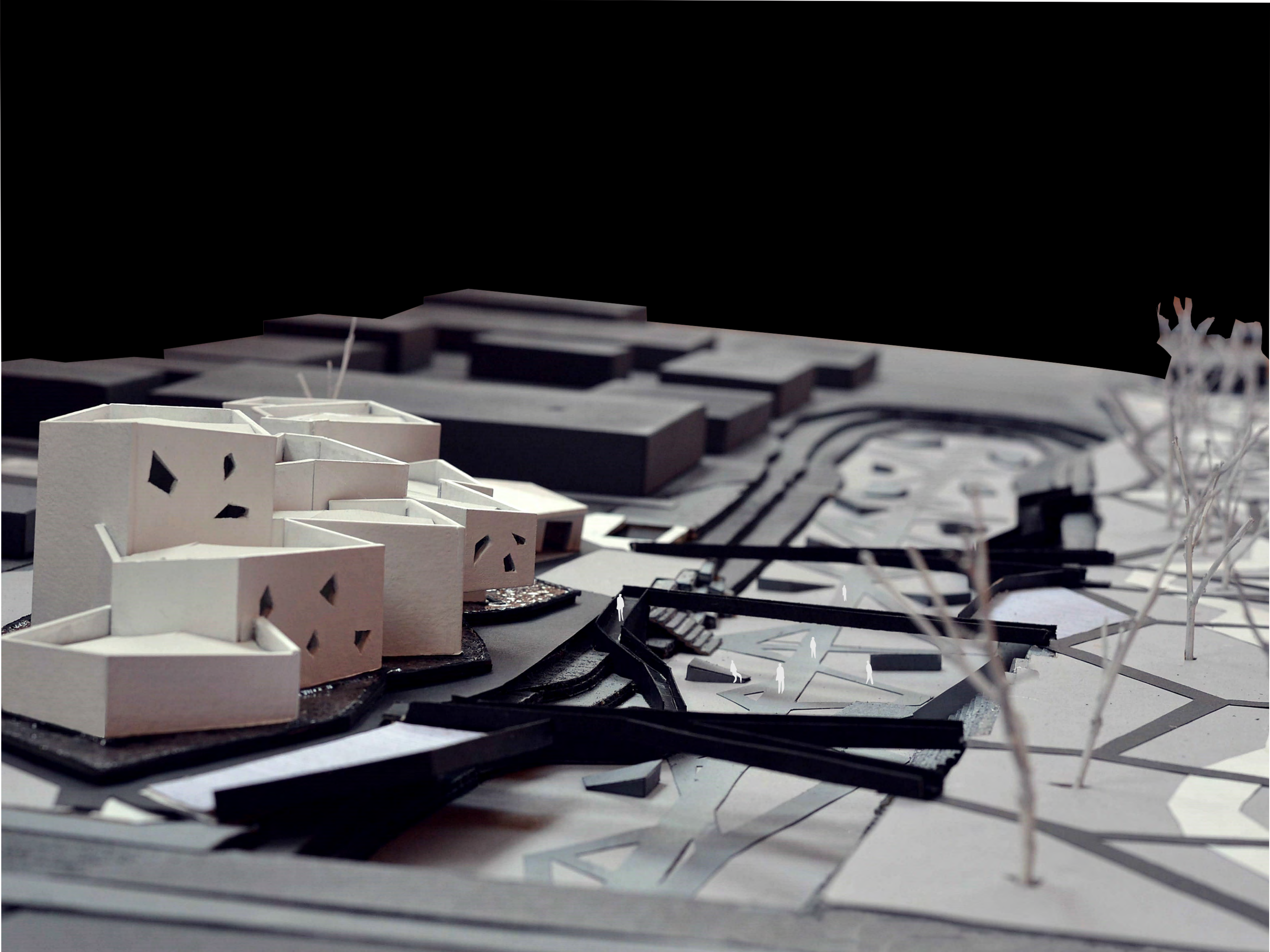


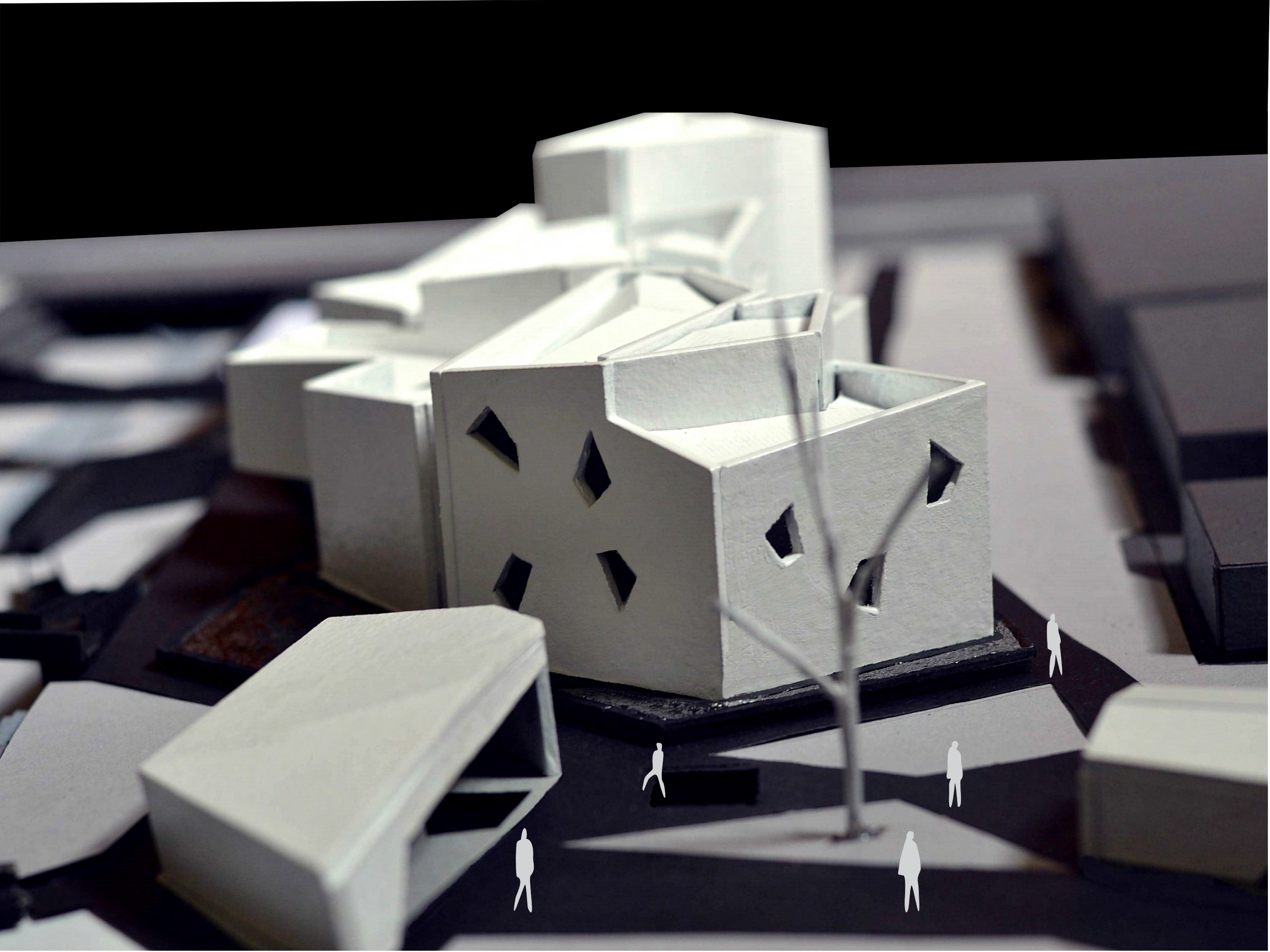














## Referências

- 1 - BUENO, Chris. Transtornos mentais afetam 700 milhões no mundo; veja mitos e verdades. **UOL**, São Paulo, 11 de nov. 2013. Disponível em : <<https://noticias.uol.com.br/saude/ultimas-noticias/redacao/2013/11/11/transtornos-mentais-afetam-cerca-de-700-mi-no-mundo-veja-mitos-e-verdades.htm>> Acesso em 03 dez. 2017. as 14:50.
- 2 - DIREITOS. Notícias do Brasil. OMS registra aumento de casos de depressão em todo o mundo; no Brasil são 11,5 milhões de pessoas. ONUBR, Brasil, 24.Fev.2017. Disponível em : <<https://nacoesunidas.org/oms-registra-aumento-de-casos-de-depressao-em-todo-o-mundo-no-brasil-sao-115-milhoes-de-pessoas/>>. Acesso em 03 dez. 2017. as 15:40.
- 3 - FOCALUT, Michel. História da loucura. São Paulo: PERSPECTIVA ,2014
- 4 - Humerez, D. C. (2000). História de Hélia: referência existencial da esquizofrenia paranóide. Acta paulista de Enfermagem, 13(1), 55-65.
- 5 - Reis, C. A. M. (2000). Considerations about the diagnosis of childhood psychosis: A psychoanalytic approach. São Paulo: Psicologia USP, 11(1), 207-242.
- 6 - VIECELI, Ana Paula. Arquitetura da loucura na antiguidade clássica: A loucura ritual, o tetatro eos templos dacura. Il congresso de pesquisa e extensão da FSG. Maio, 2014, RS.p. 49-50

