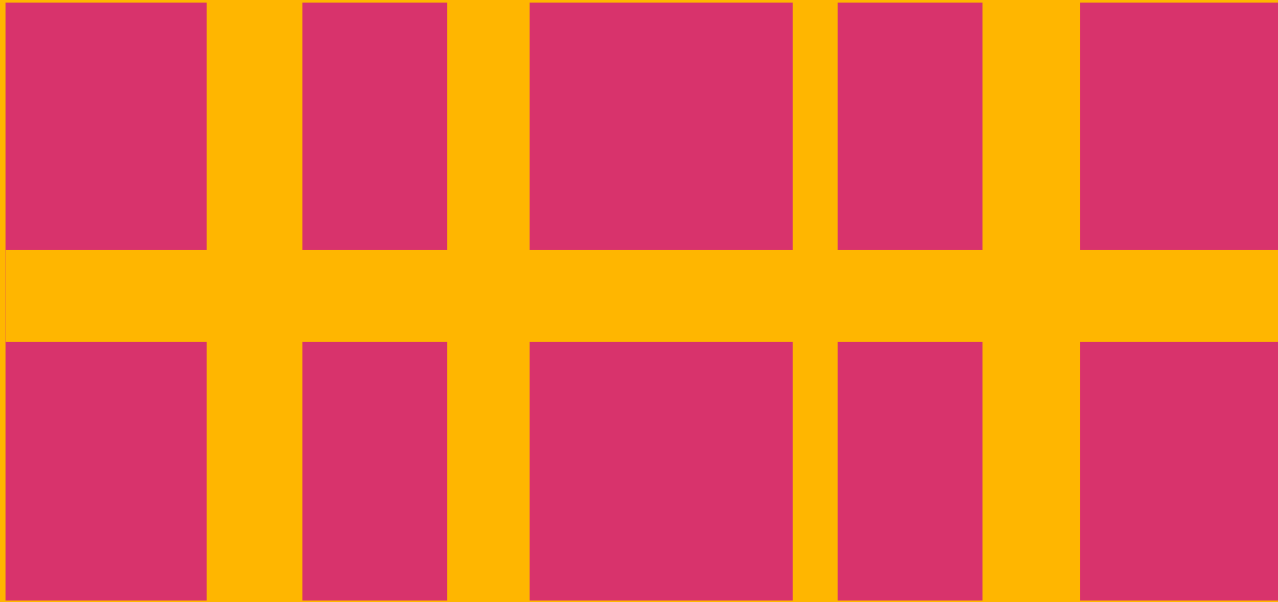


**Novas Centralidades
Espaços Corporativos**



UniEvangélica – Centro Universitário de Anápolis
Arquitetura e Urbanismo – Turma VIII
Orientador: Manoel Balbino
Acadêmica: Amanda Germano

C.C.A. Centro Corporativo e Comercial de Anápolis





PREFÁCIO

O que é centro **corporativo**

O que é centro **corporativo**

?

1930



1940/50



1950/60



1970/80



1990/2000



2001/2018



ESPAÇOS
MONOFUNCIONAIS

ESPAÇOS
MULTIFUNCIONAIS

ESPAÇOS
MONOFUNCIONAIS



ESPAÇOS
MULTIFUNCIONAIS



À medida em que a vitalidade dos espaços públicos diminui, perdemos o hábito de participar da vida urbana da rua. O policiamento natural ou espontâneo, aquele produzido pela própria presença das pessoas é substituído pela segurança oficial e a própria cidade torna-se menos hospitaleira e mais alienante.

-Richard Rogers



À medida em que a vitalidade dos espaços públicos diminui, perdemos o hábito de participar da vida urbana da rua. O policiamento natural ou espontâneo, aquele produzido pela própria presença das pessoas é substituído pela segurança oficial e a própria cidade torna-se menos hospitaleira e mais alienante.

-Richard Rogers



O edifício híbrido oferece a possibilidade de investigação de novas relações entre edifício e contexto urbano, entre composição e representação, assim como da relação espaço público e privado. A vocação periférica do edifício híbrido sugere que não seja visto como possível corretor de desequilíbrios, mas como instrumento que atua na multiplicação de centralidades.

-Bruno Scalise



O edifício híbrido oferece a possibilidade de investigação de novas relações entre edifício e contexto urbano, entre composição e representação, assim como da relação espaço público e privado. A vocação periférica do edifício híbrido sugere que não seja visto como possível corretor de desequilíbrios, mas como instrumento que atua na multiplicação de centralidades.

-Bruno Scalise

MULTIFUNCIONALIDADE na cidade



Por que Anápolis?



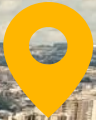


VILA SANTA ISABEL

a CIDADE e o LUGAR





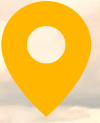


Área: 3525,00m²
6 metros de desnível

42
6,0
↓

0.0





Acesso Avenida Brasil

Avenida Universitária





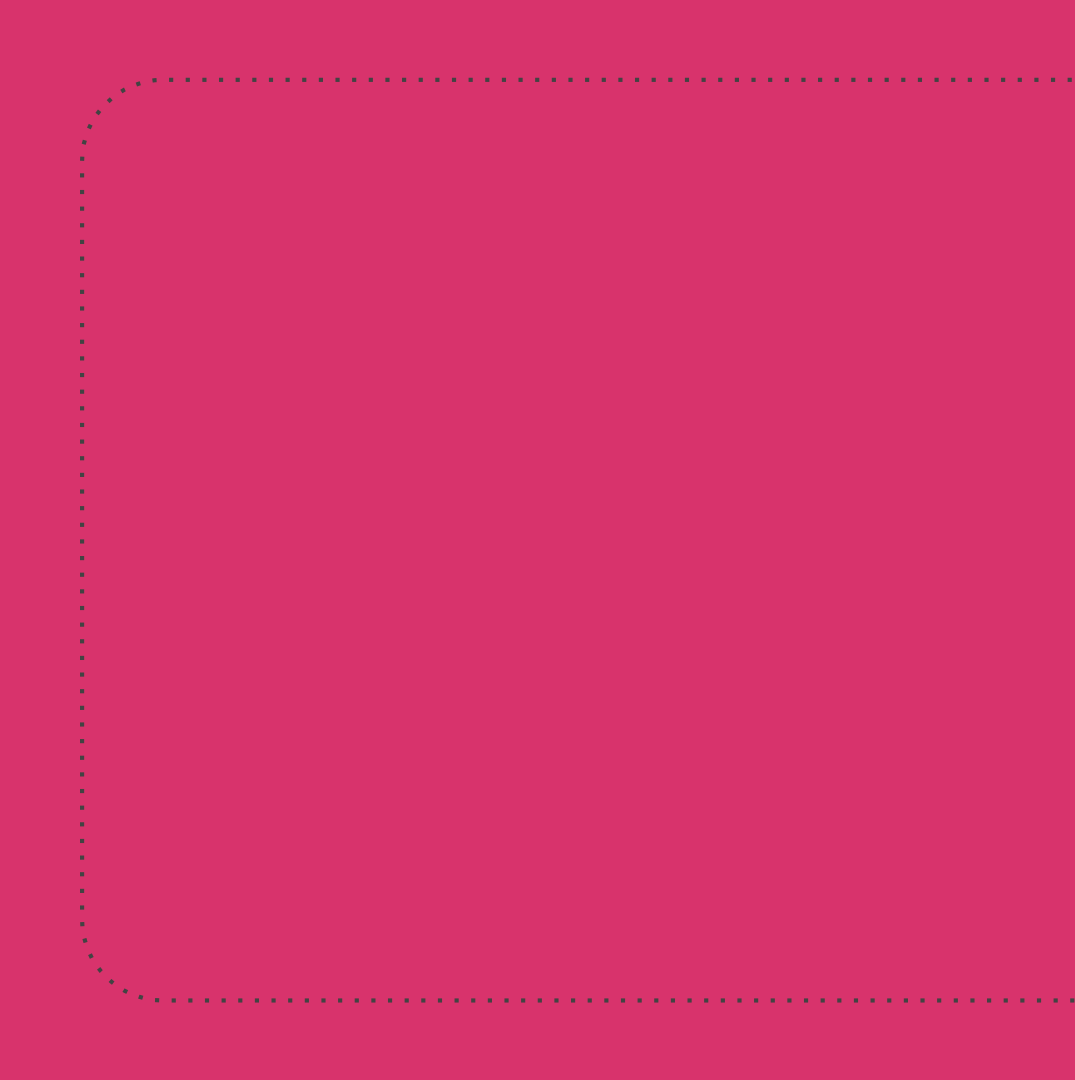
Análise do ENTORNO



- Local do terreno
- Hospital Psiquiátrico
- Faculdade Univervangélica
- Colégio Côrta Magalhães
- Via dos Sargentos
- Ana Shopping

Legenda:



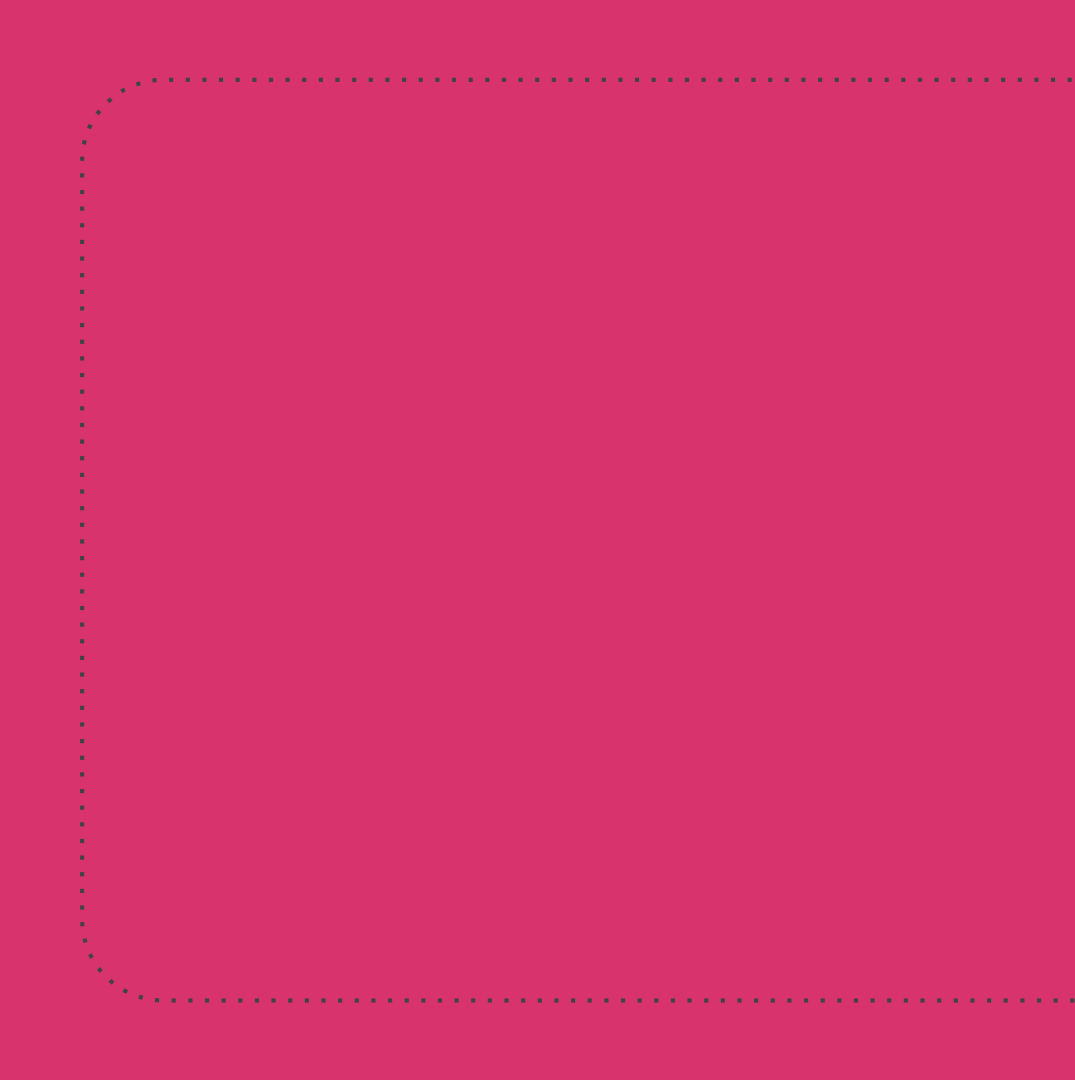




Vila **dos** Oficiais Militares da Base



- Local do terreno
 - Hospital Psiquiátrico
 - Faculdade Unievangélica
 - Colégio Côrta Magalhães
 - Vila dos Sargentos
 - Área Shopping
- Legenda:





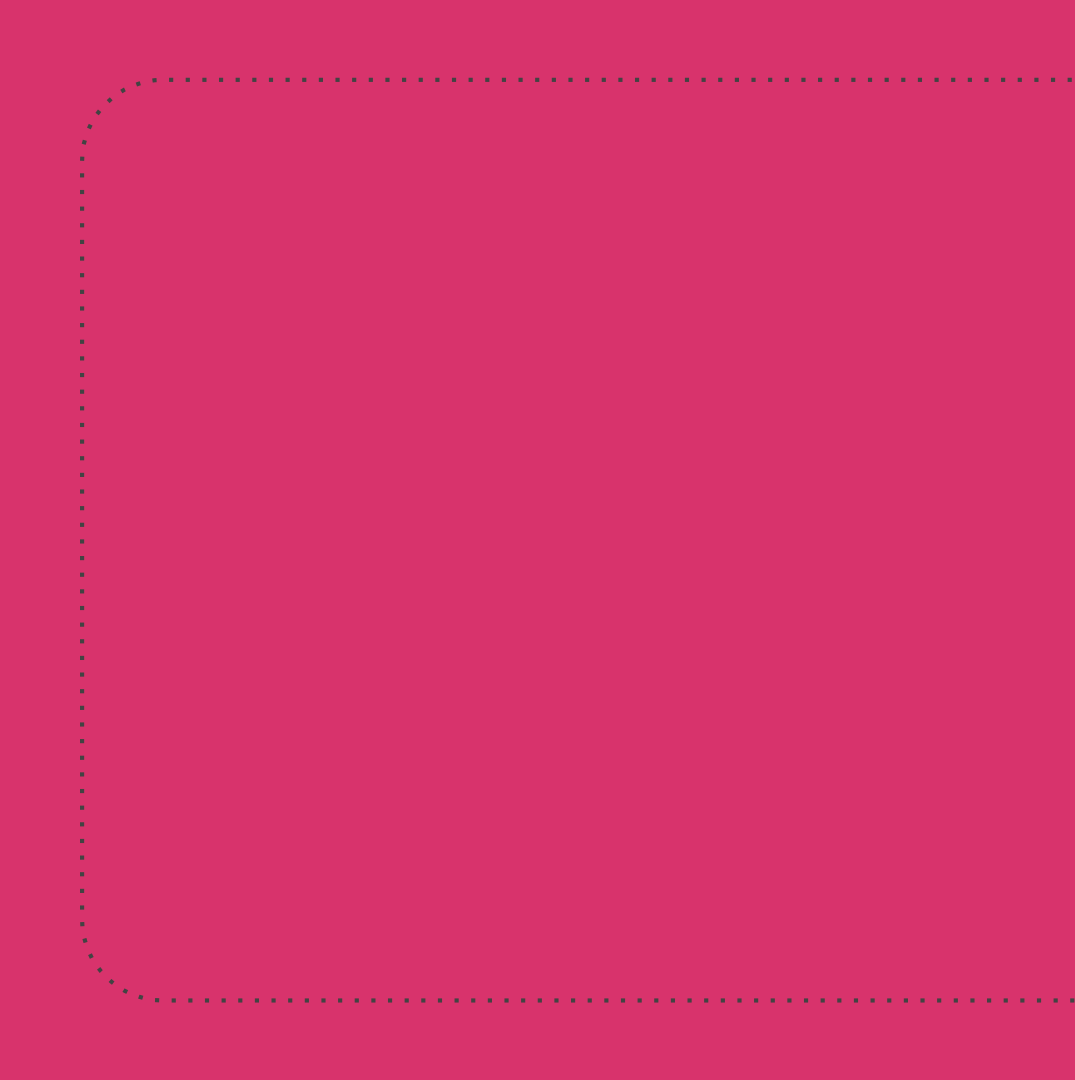
Colégio Couto Magalhães



- Local do terreno
- Hospital Psiquiátrico
- Faculdade Evangélica
- Colégio Couto Magalhães
- Via dos Sargentos
- Ana Shopping

Legenda:





- Local do terreno
- Hospital Psiquiátrico
- Faculdade Evangélica
- Colégio Côrta Magalhães
- Vila dos Sargentos
- Ana Shopping

Legenda:





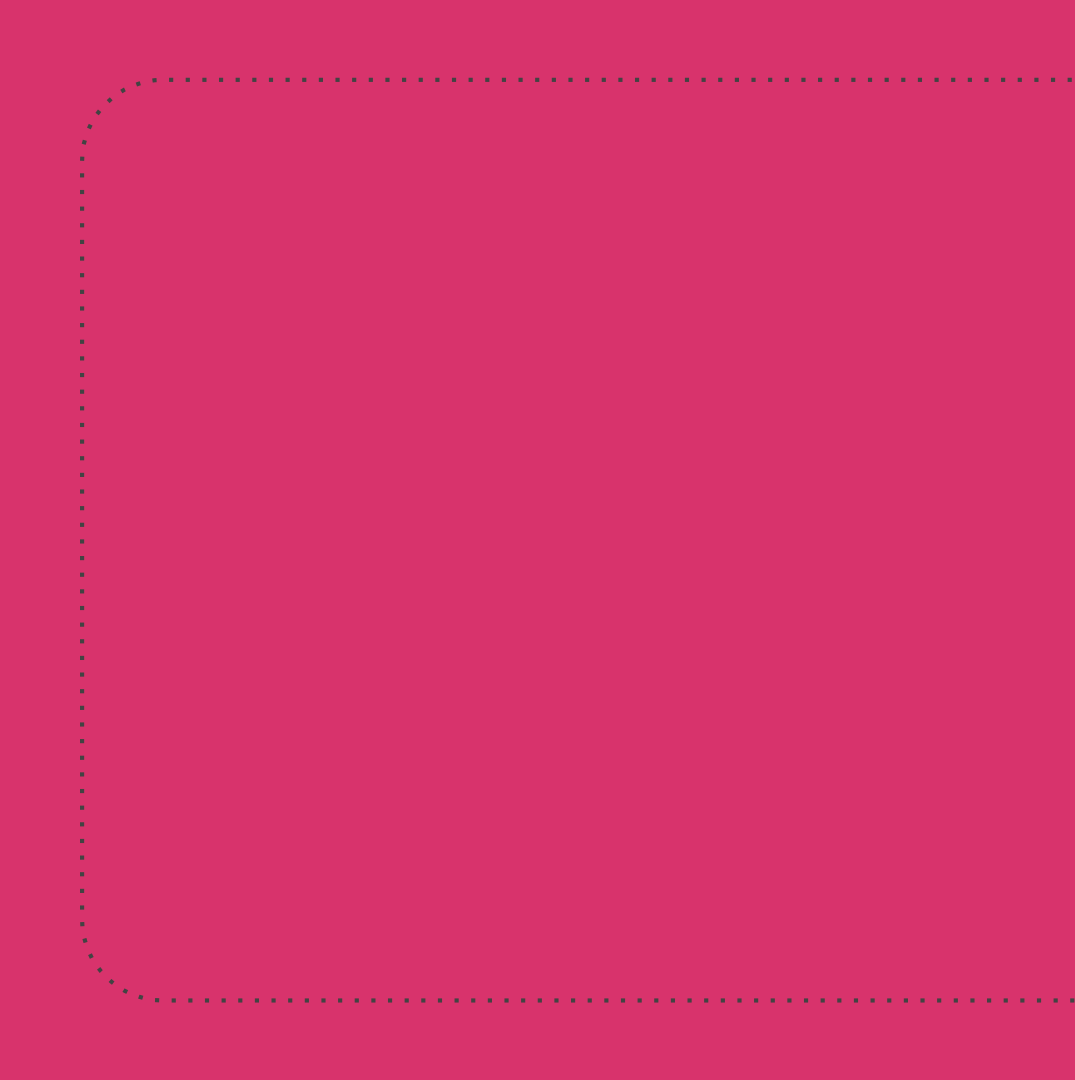
UniEvangélica – Centro Universitário



- Local do terreno
- Hospital Psiquiátrico
- Faculdade Evangélica
- Colégio Côrta Magalhães
- Via dos Sargentos
- Ana Shopping

Legenda:





- Local do terreno
 - Hospital Psiquiátrico
 - Faculdade Evangélica
 - Colégio Côrta Magalhães
 - Vila dos Sargentos
 - Ana Shopping
- Legenda:





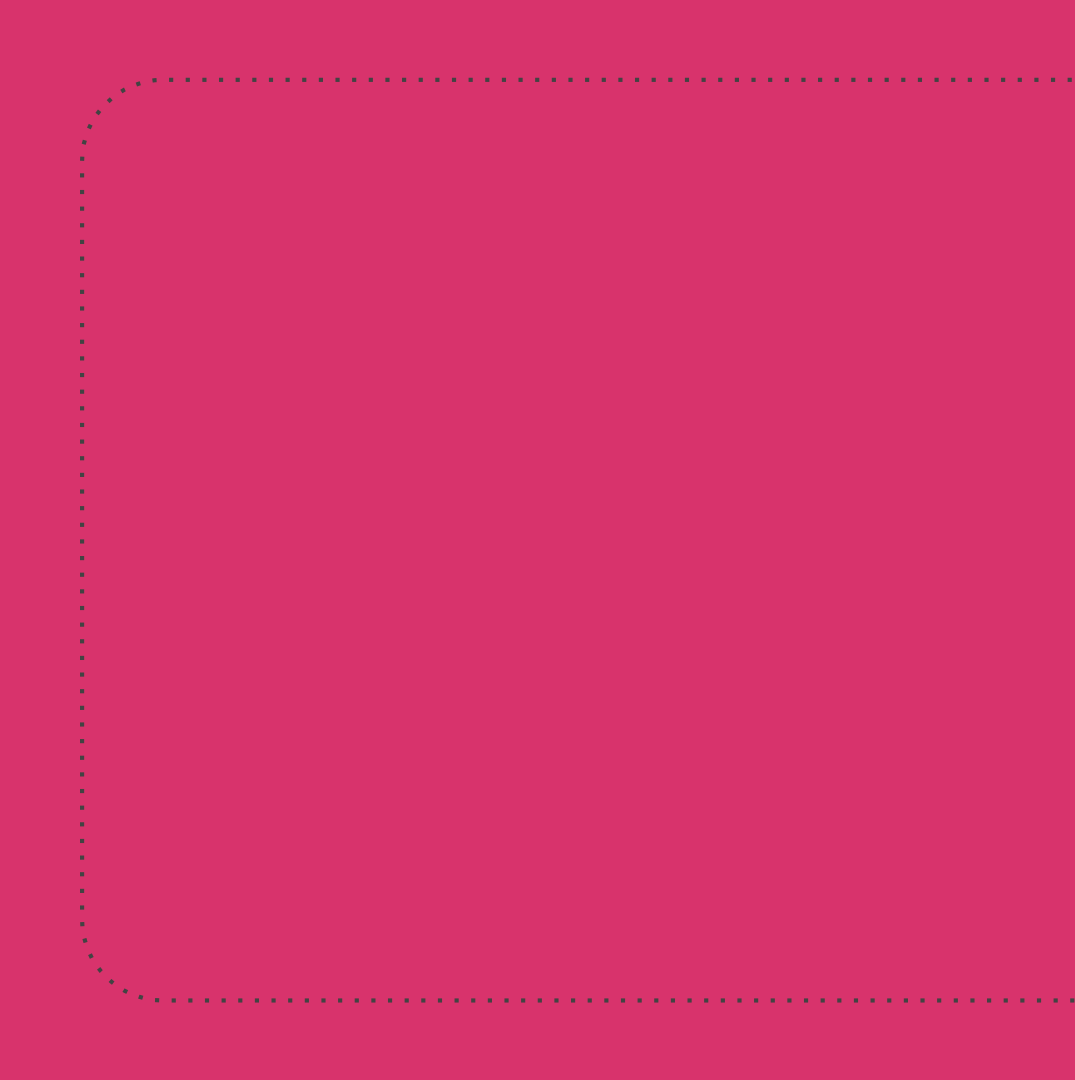
Ana Shopping



- Local do terreno
- Hospital Psiquiátrico
- Faculdade UnEvangélica
- Colégio Côrta Magalhães
- Vila dos Sargentos
- Ana Shopping

Legenda:



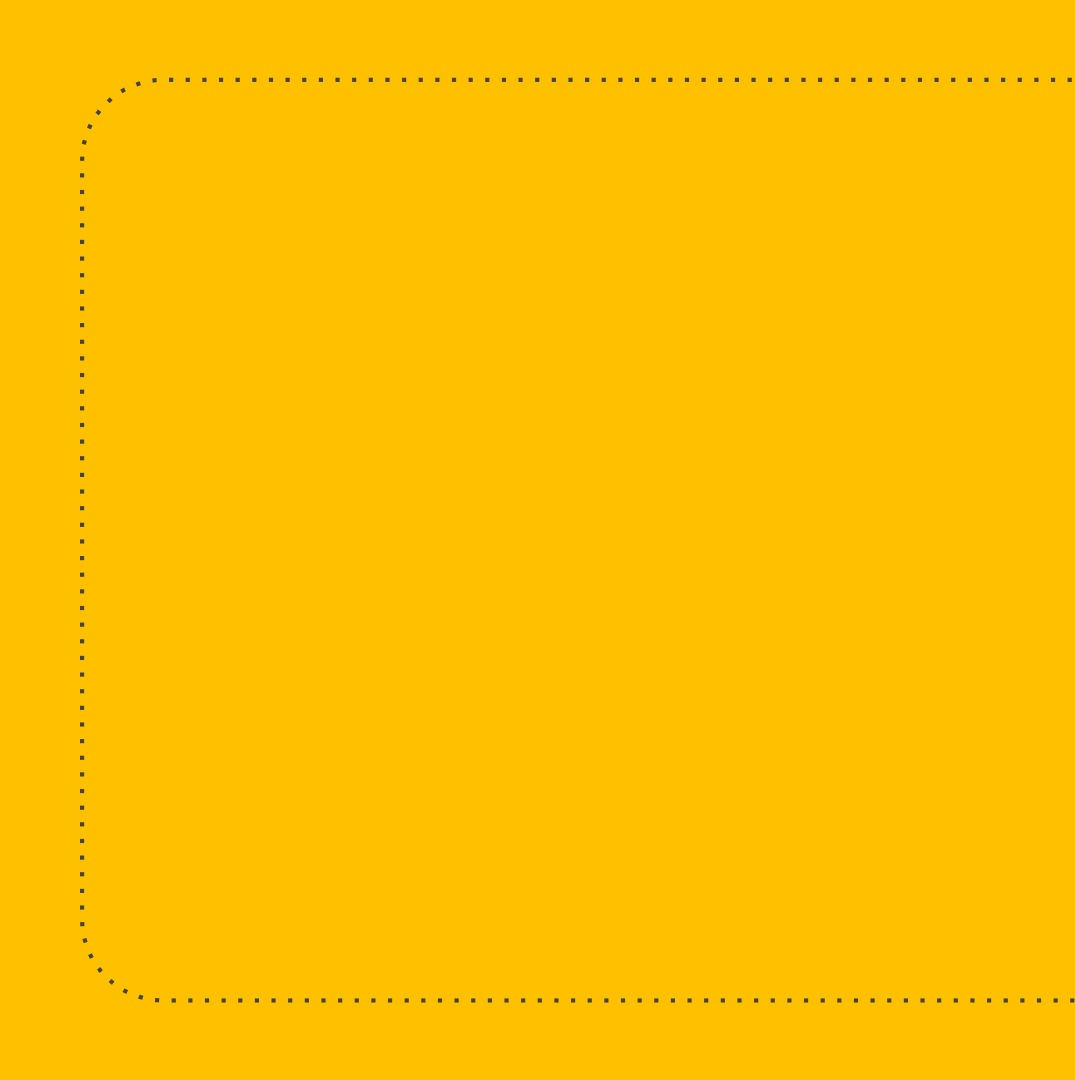




Hospital Psiquiátrico



- Local do terreno
 - Hospital Psiquiátrico
 - Faculdade Evangélica
 - Colégio Côrta Magalhães
 - Vila dos Sargentos
 - Ana Shopping
- Legenda:





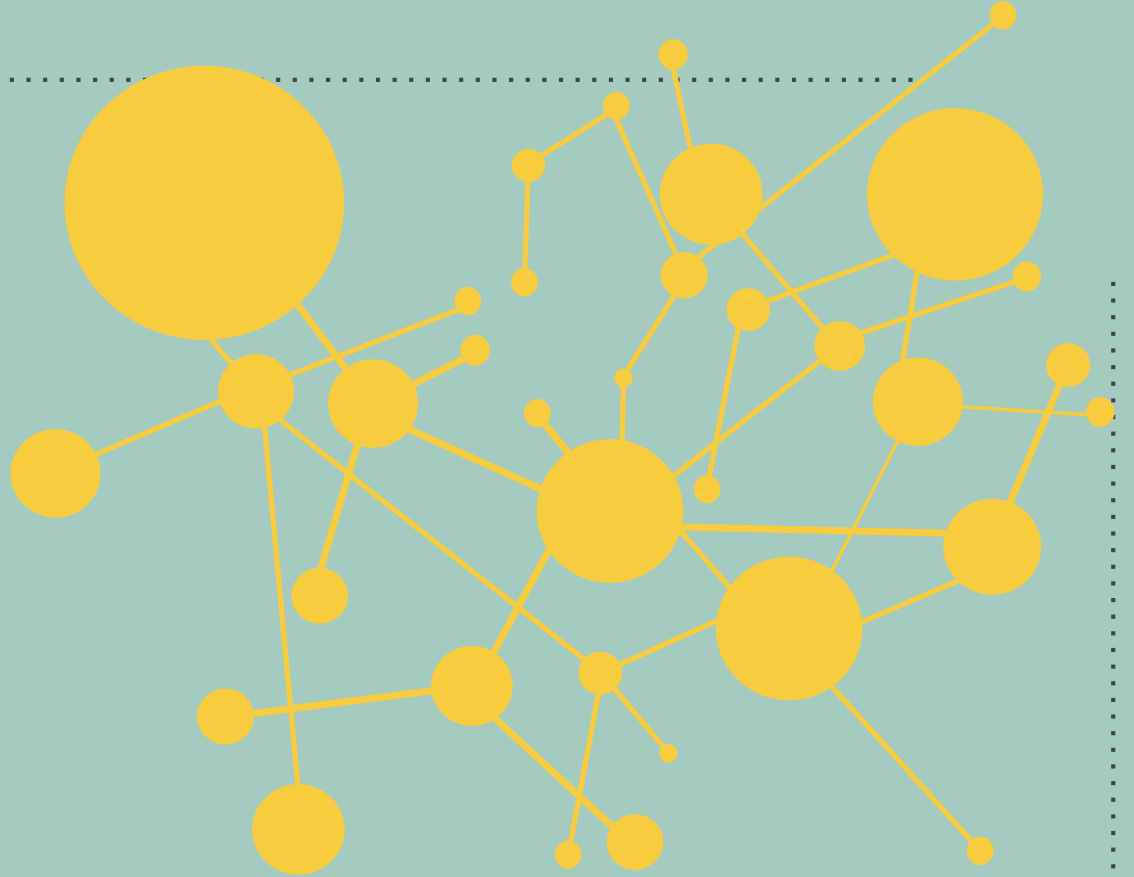
LUGAR DEFINIDO











Proposições



Estudo dos **Usuários**



Estudo dos **Usuários**



**Profissionais
de saúde**



Famílias



Estudantes



Empresários



Estudios de Programa



Estudos de Programa



600 vagas



4 salas de cinema

=



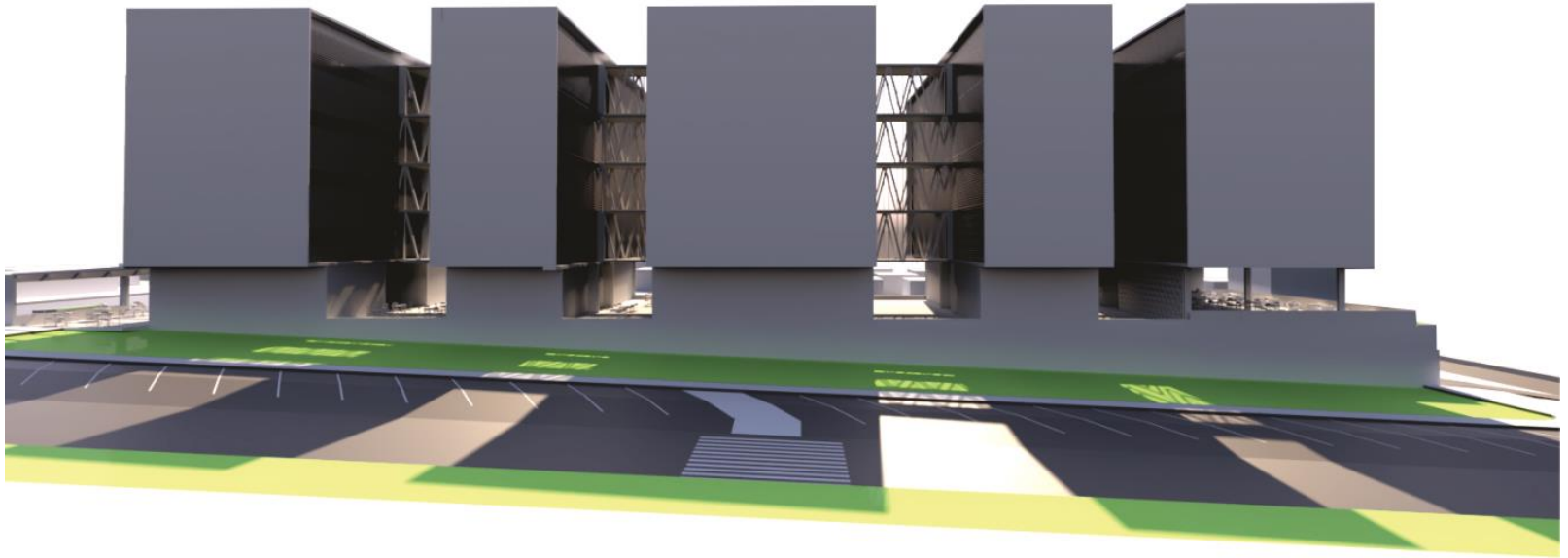
80 lojas



4 lojas âncoras

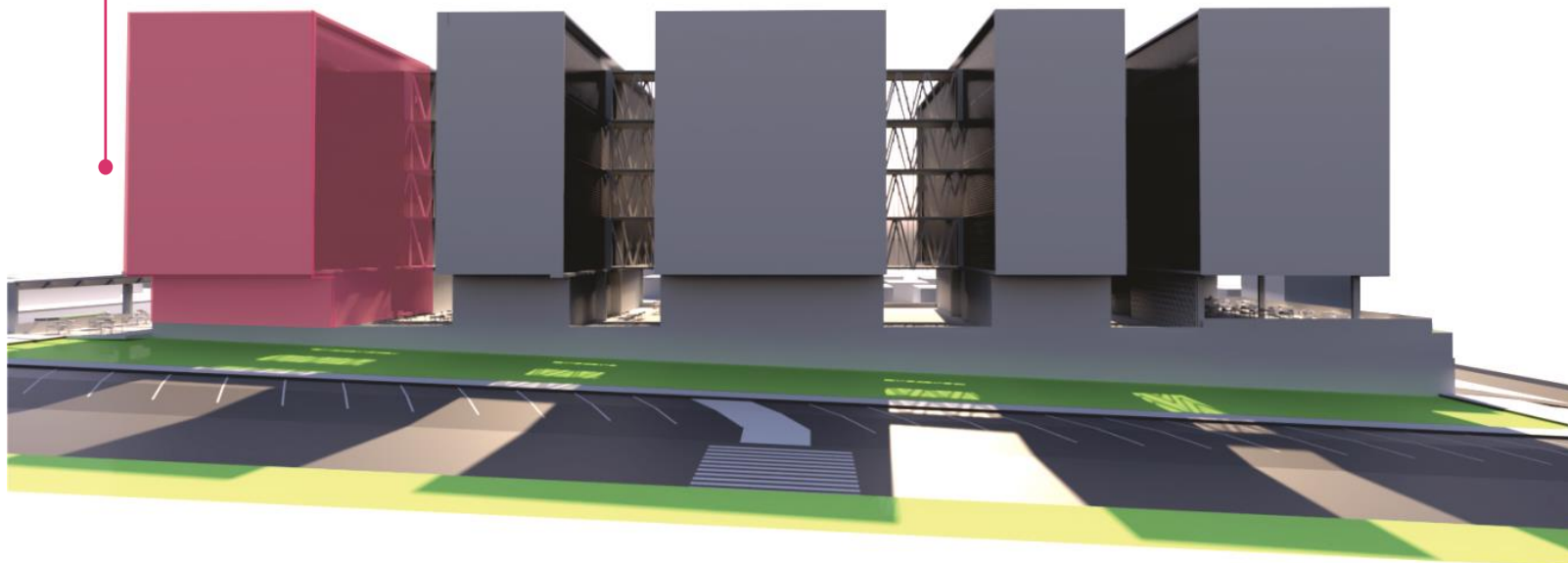


7 lanchonetes





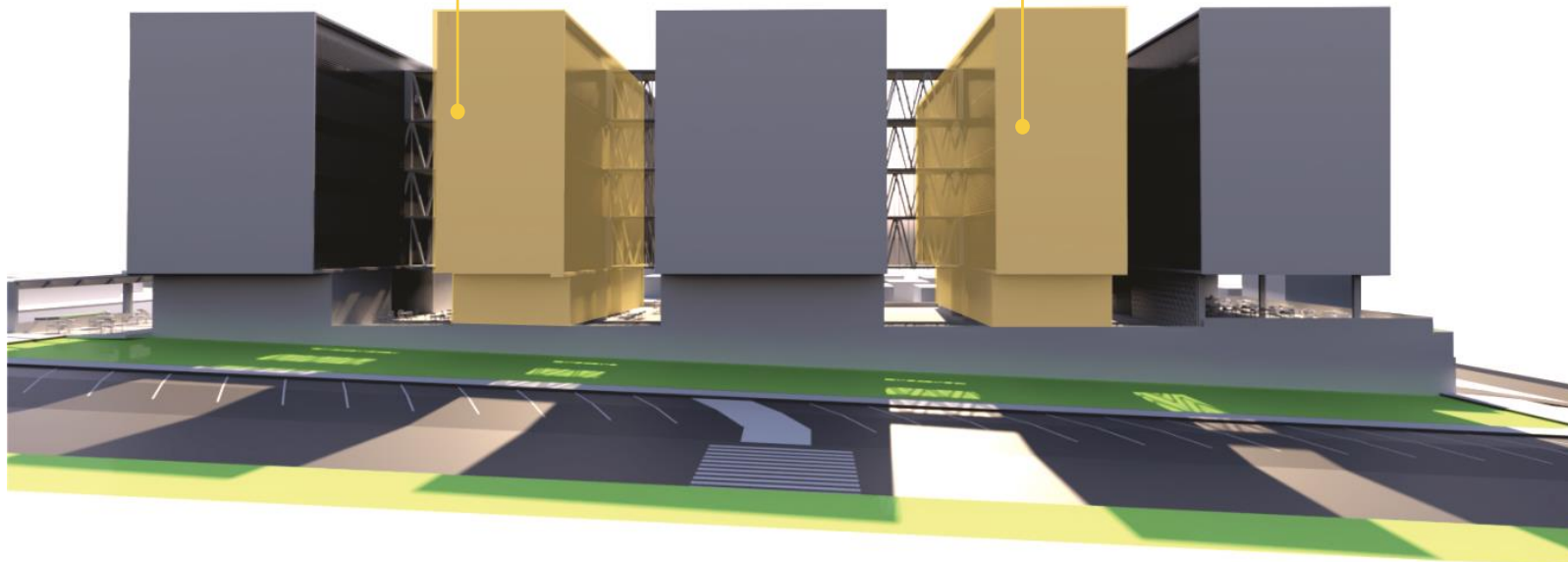
**Bloco
Corporativo**





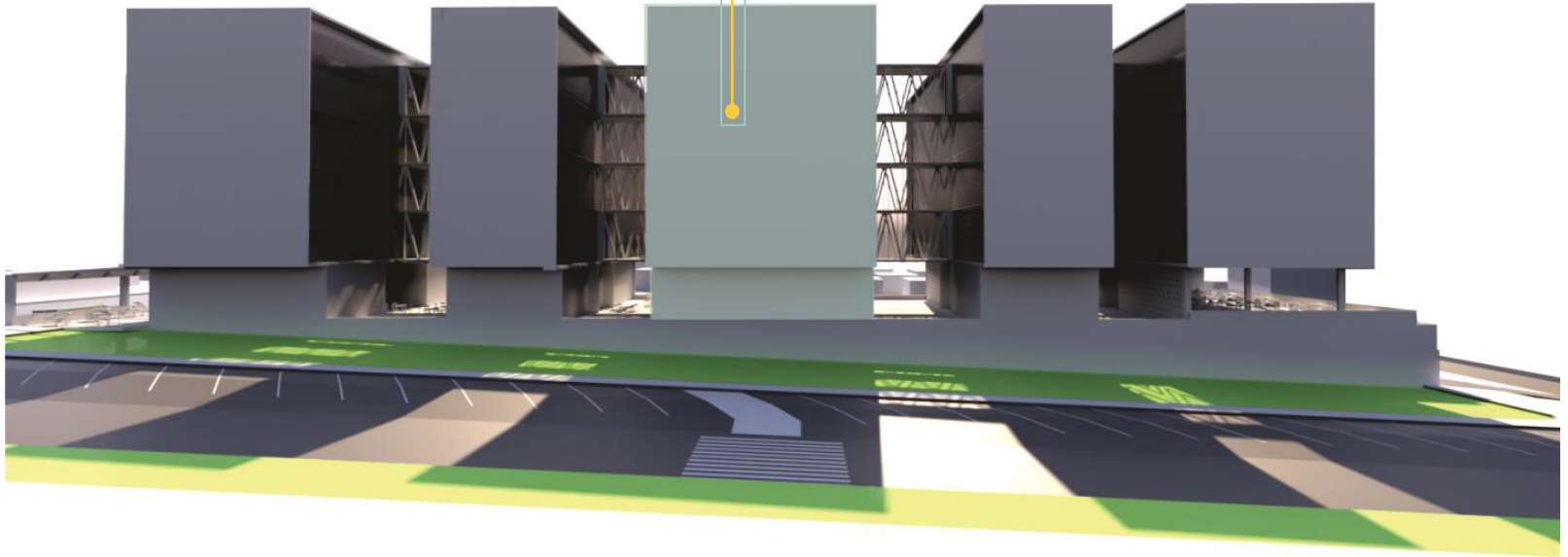
Bloco Técnico

Bloco Técnico



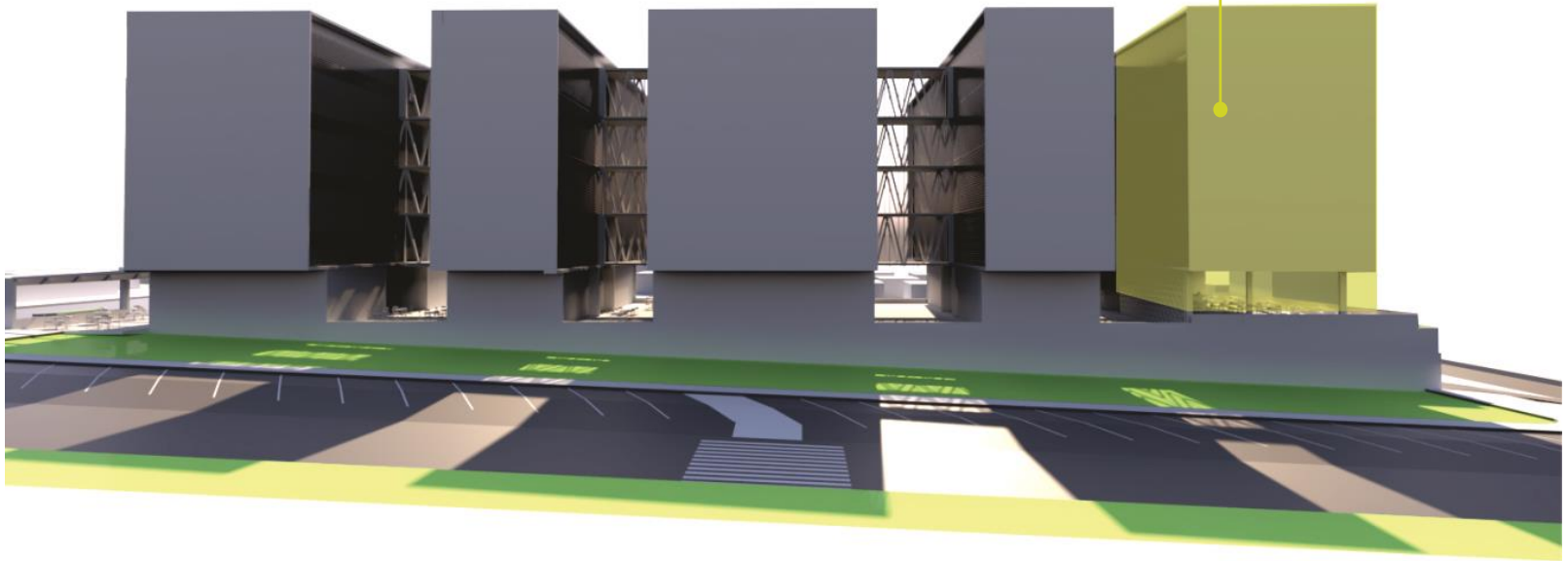


Bloco Corporativo



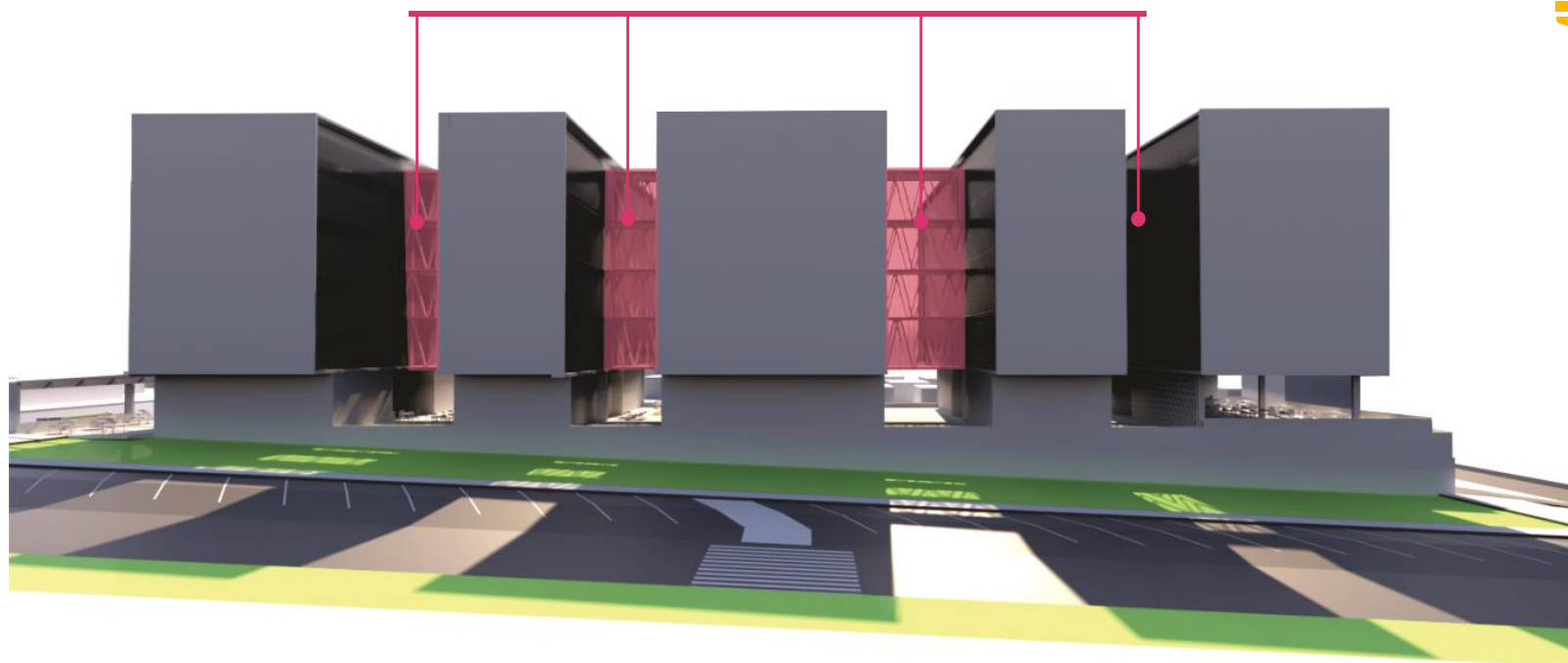


Centro Clínico





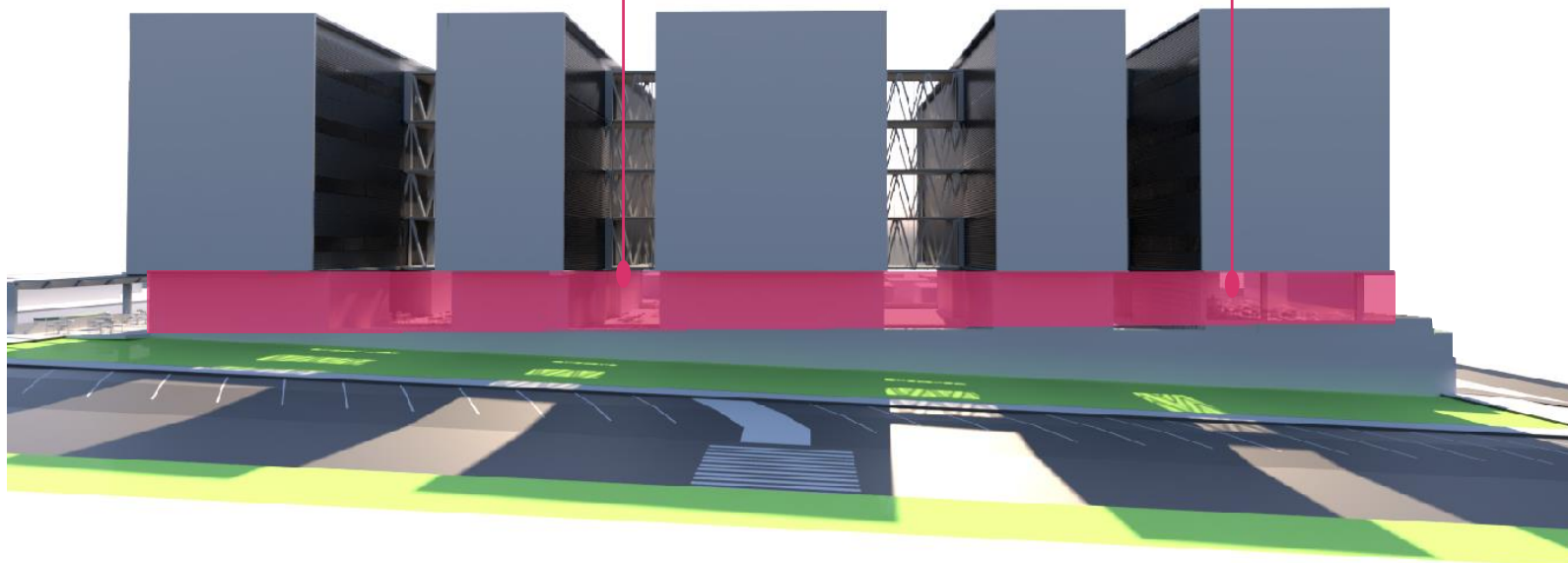
Acesso aos blocos





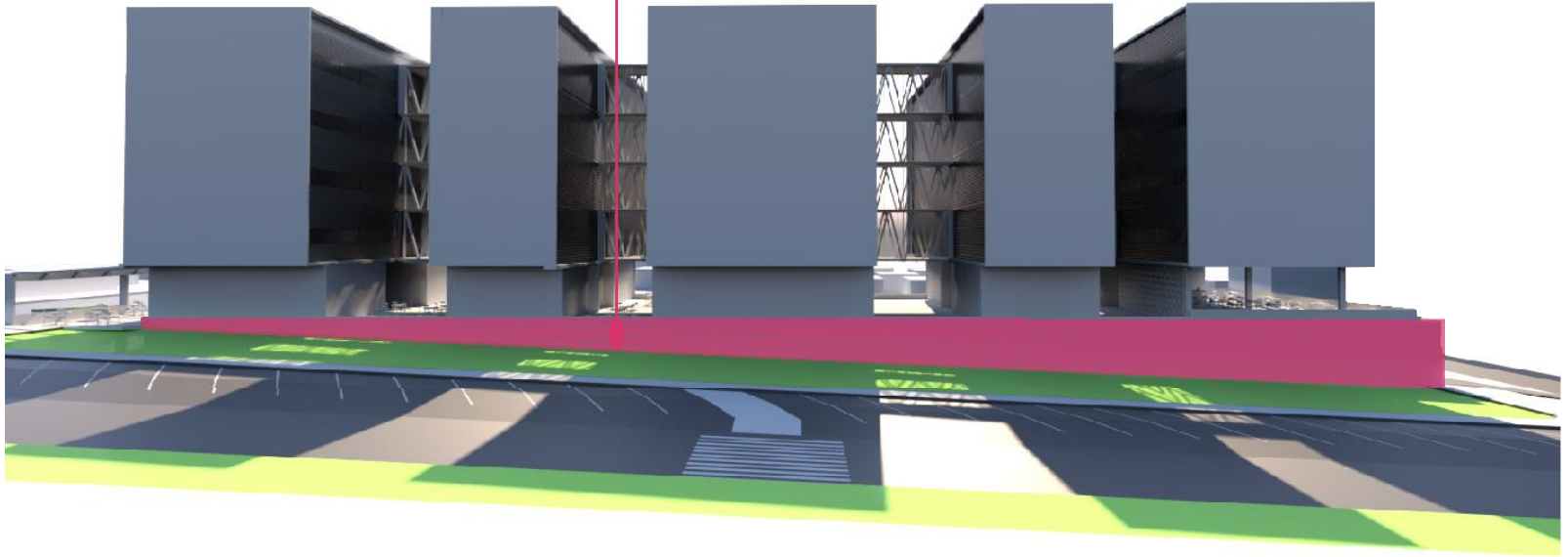
Lojas Comerciais

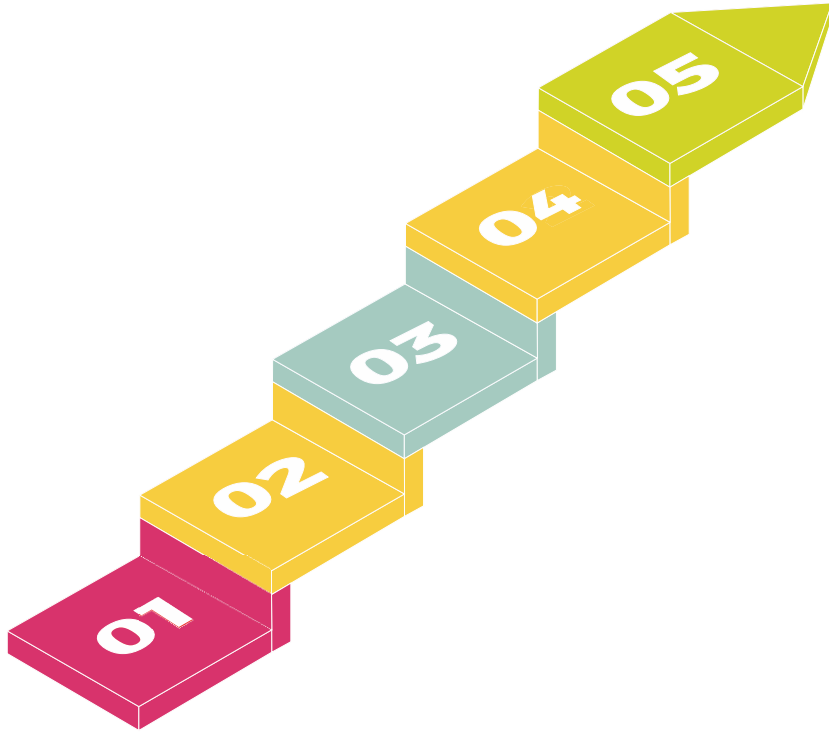
Café Patisserie



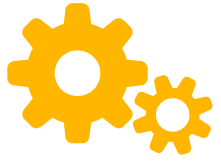


Estacionamento Coberto

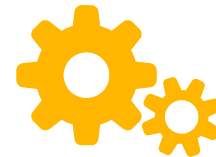




OS

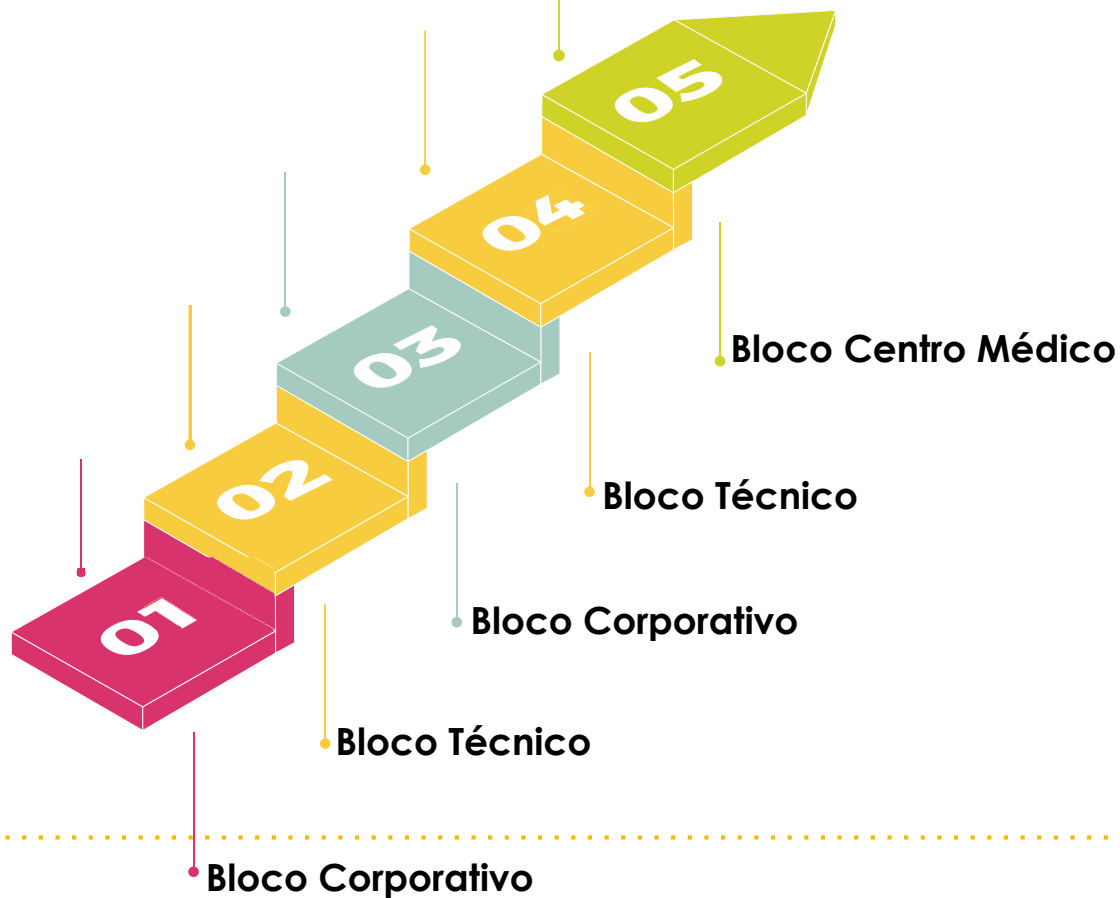


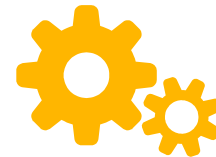
BLOCOS



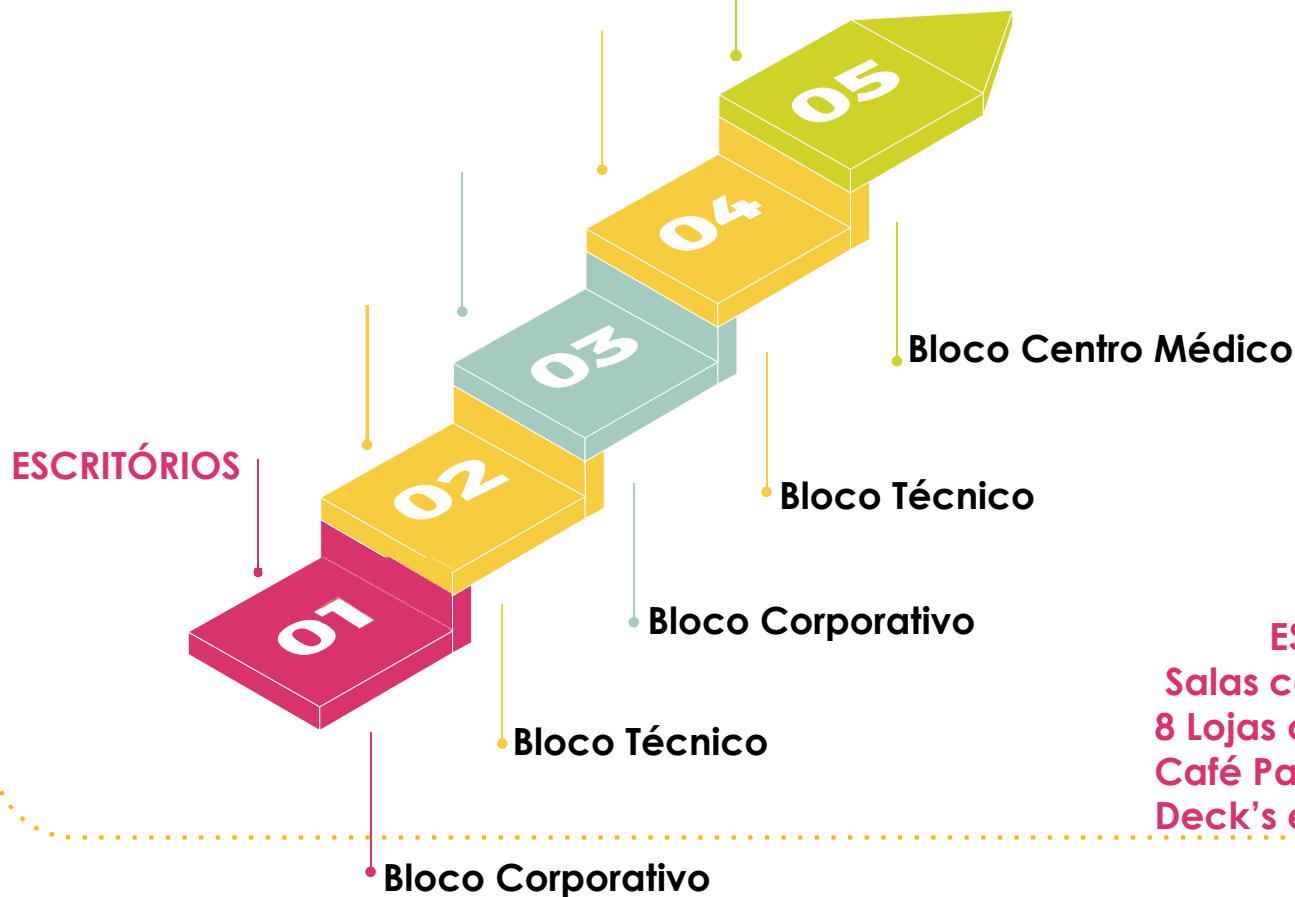
OS

BLOCOS

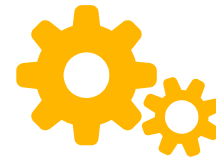




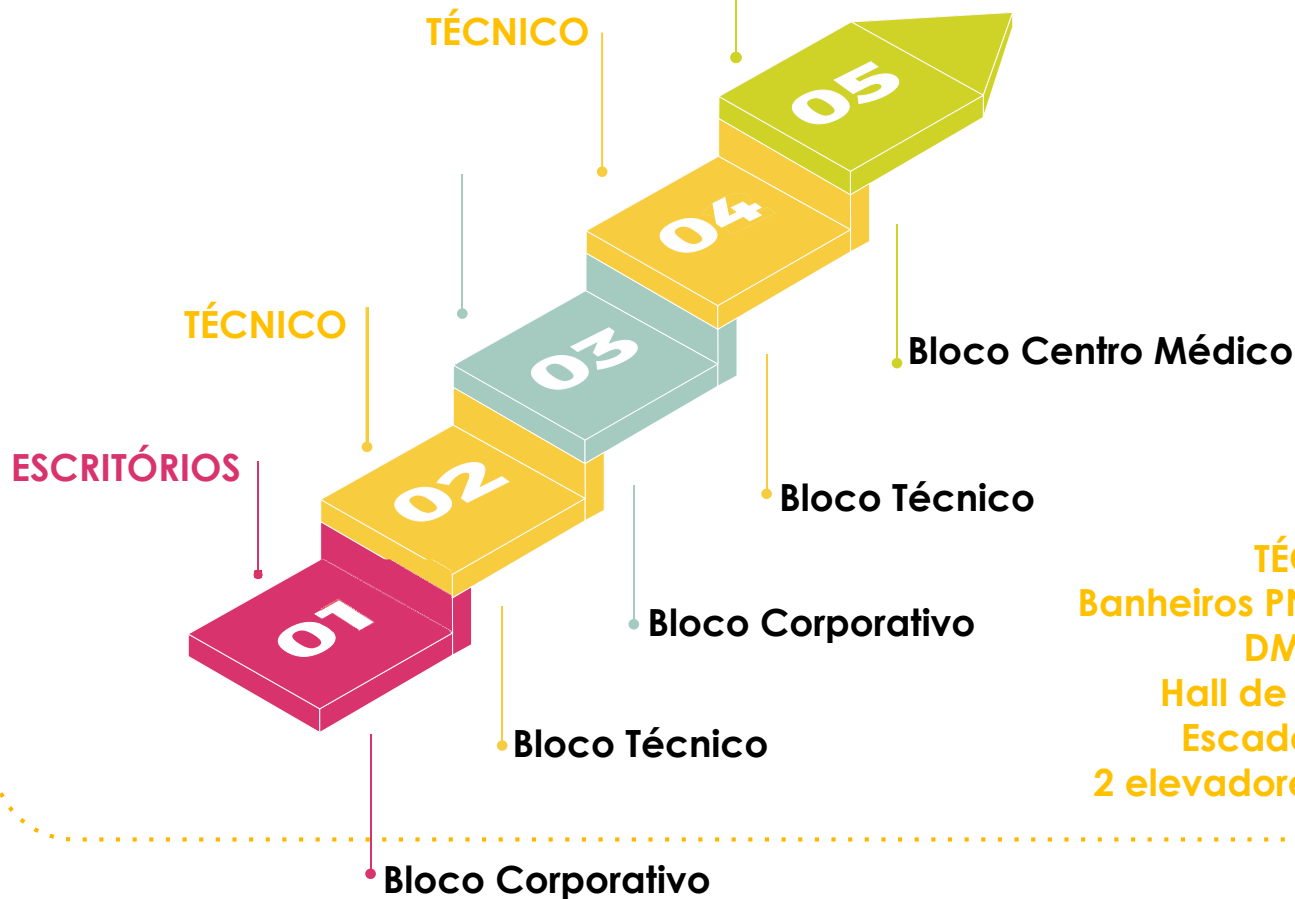
OS BLOCOS



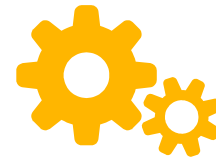
ESCRITÓRIOS 15%
Salas comerciais – 25 a 33m²
8 Lojas comerciais - 46m²
Café Patisserie - 110,20m²
Deck's e circulação – 1078m²



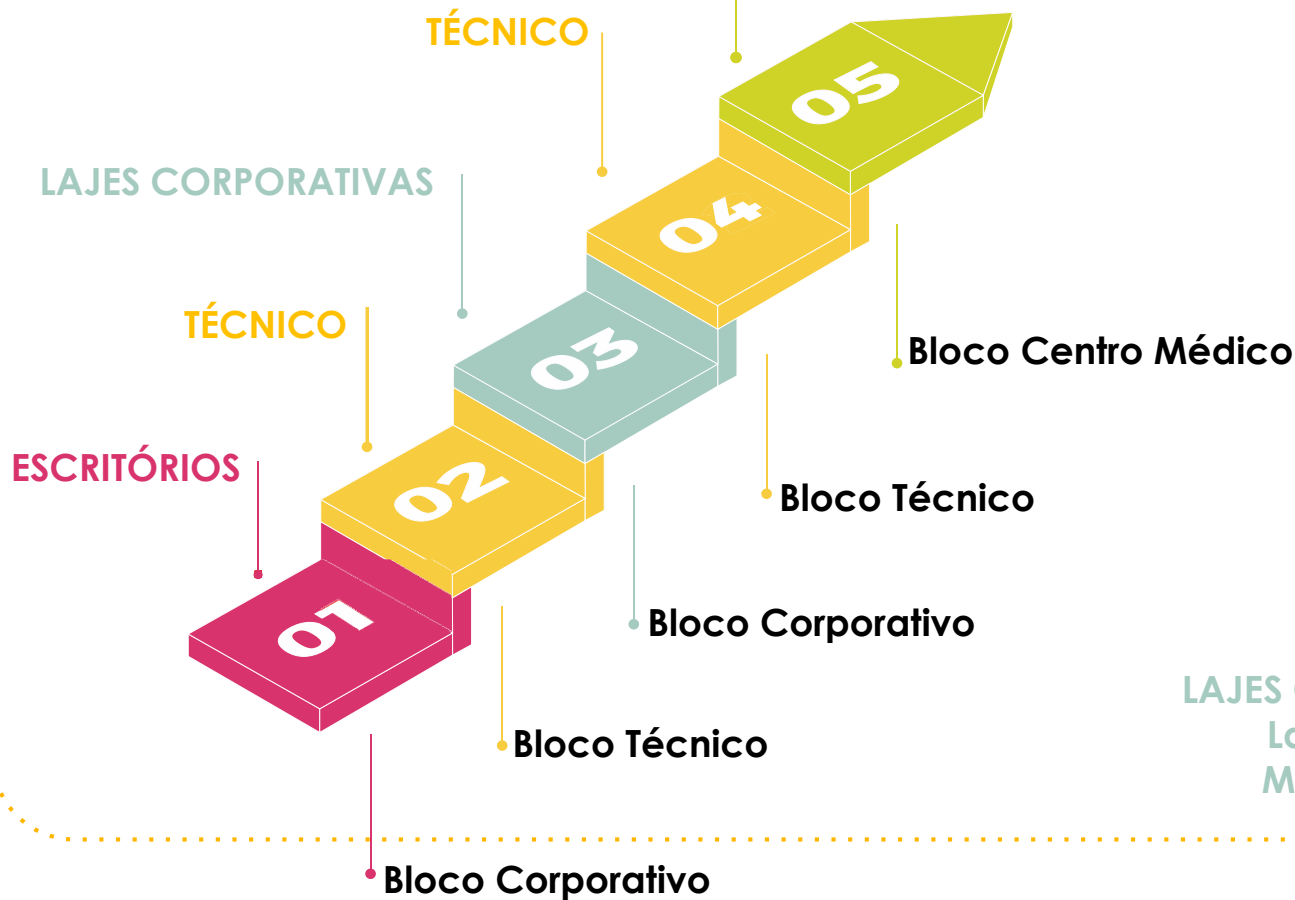
OS BLOCOS



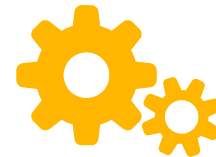
TÉCNICO 40%
Banheiros PNE/ masc./ fem, 75m²
DML/ ATR . 9m²
Hall de circulação 70m²
Escadas e Elevadores
2 elevadores sociais / 1 serviço



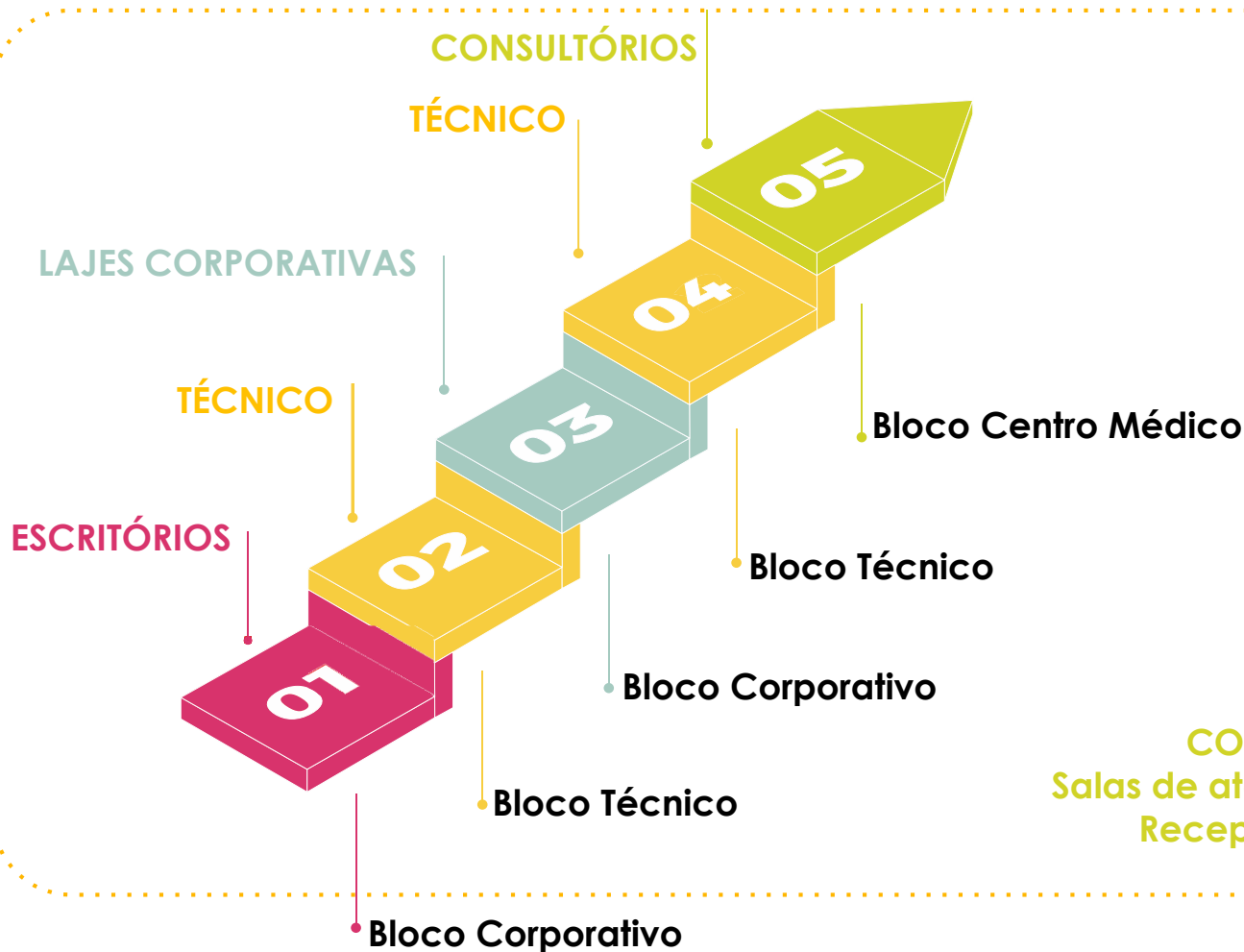
OS BLOCOS



LAJES CORPORATIVAS 20%
Laje inteira 365m²
Meia Laje 182,5m²



OS BLOCOS



CONSULTÓRIOS 20%
Salas de atendimento de 20 à 27m²
Recepção e espera 79m²









O PROJETO

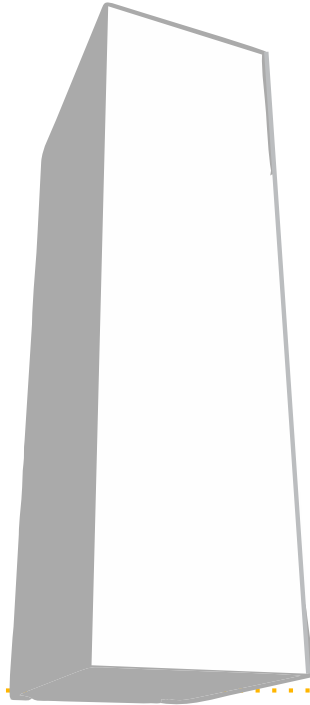




?



1.

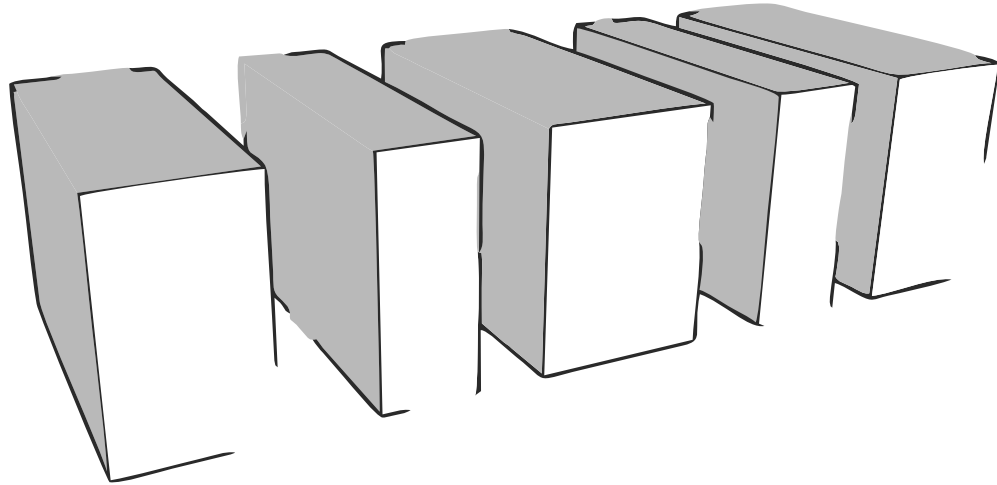


2.



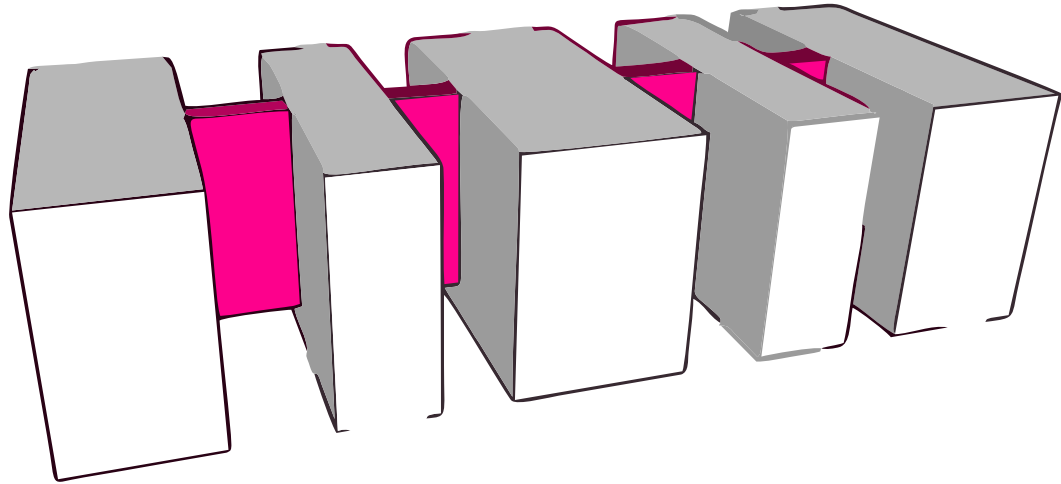


3.



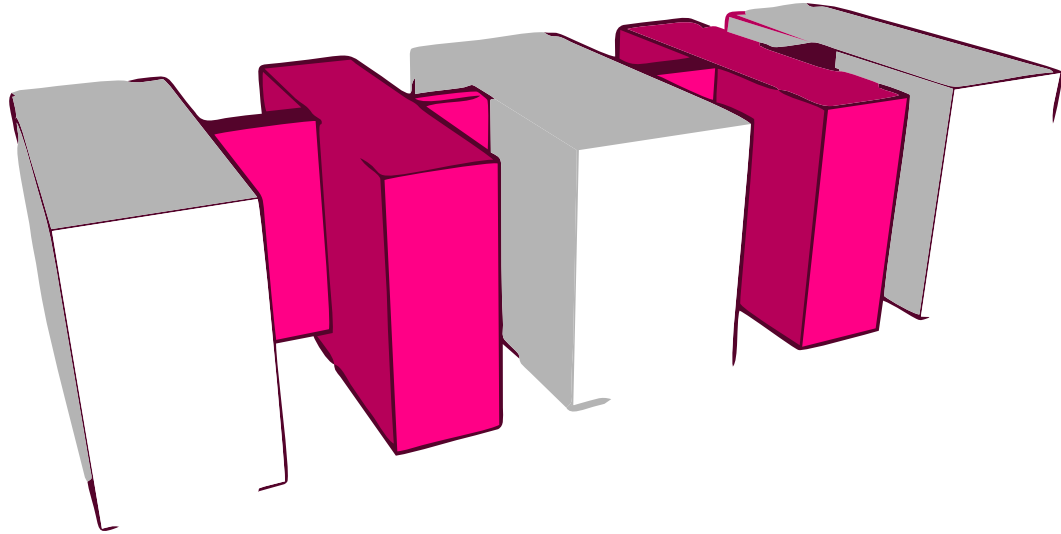


4.





5.









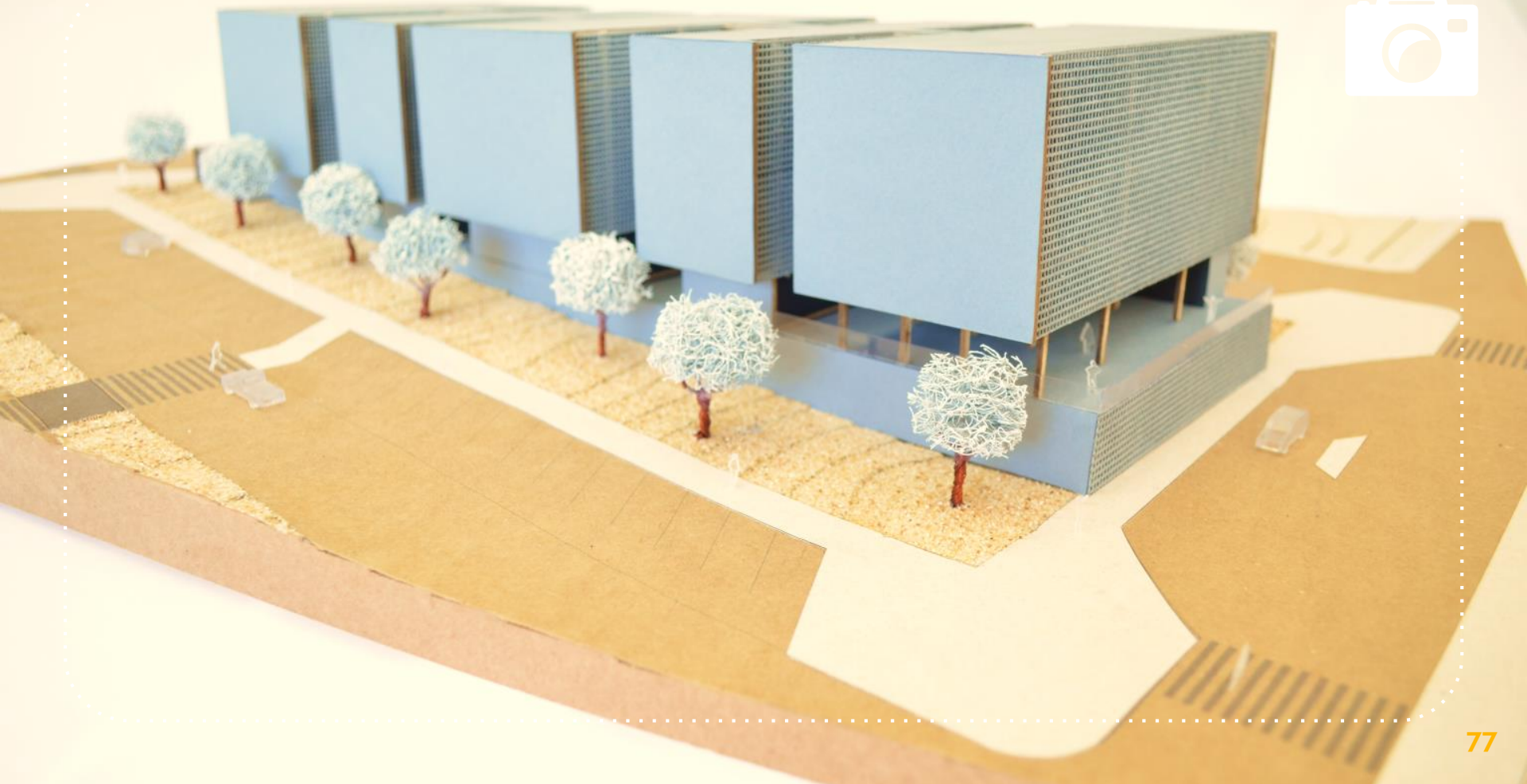
IMPLANTAÇÃO DO TÉRREO

LEGENDAS

1. Lojas comerciais
2. Déck's de convivência
3. Circulação
4. Café Patisserie
5. Entrada principal
6. Sacada café
7. Banheiros





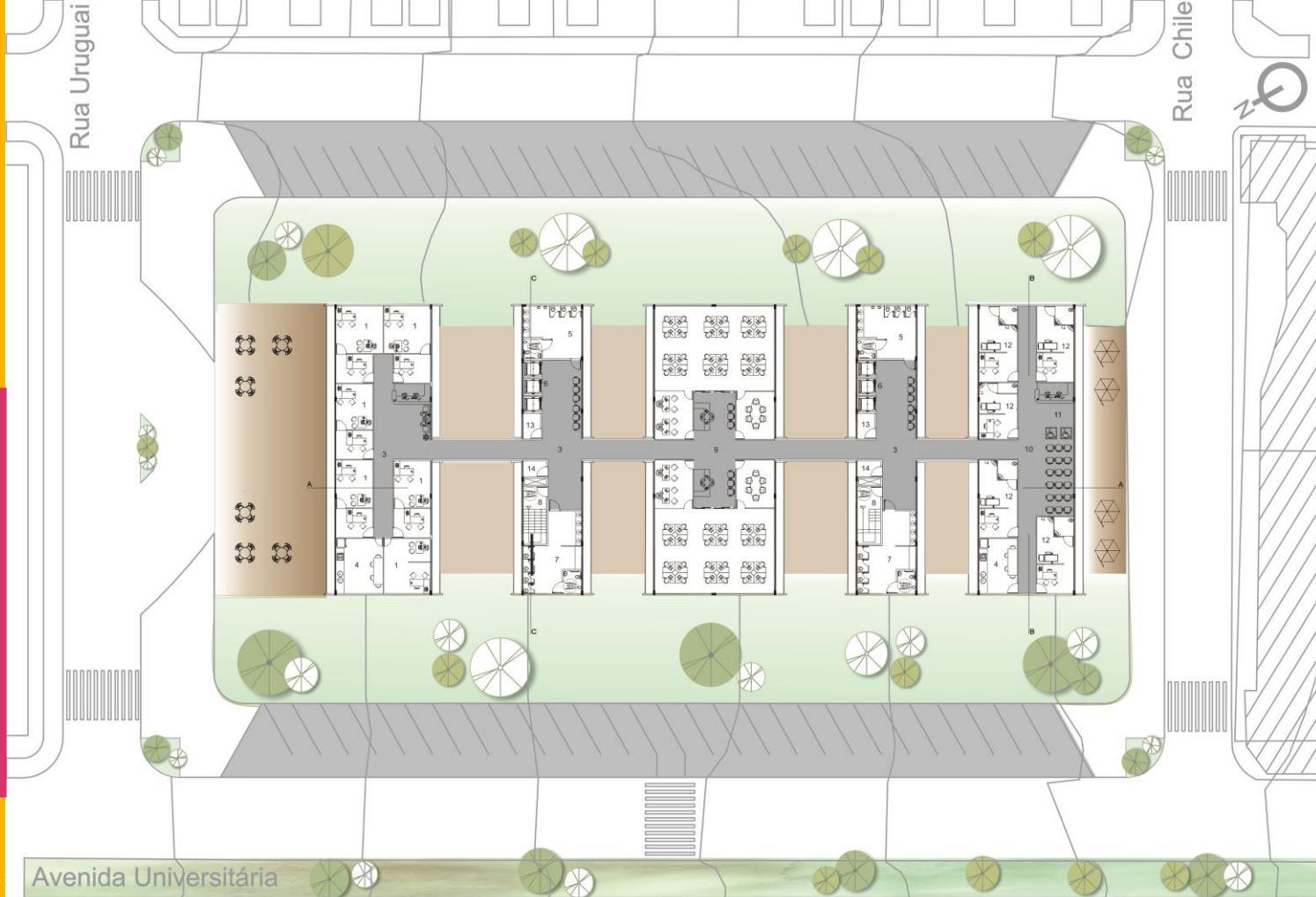




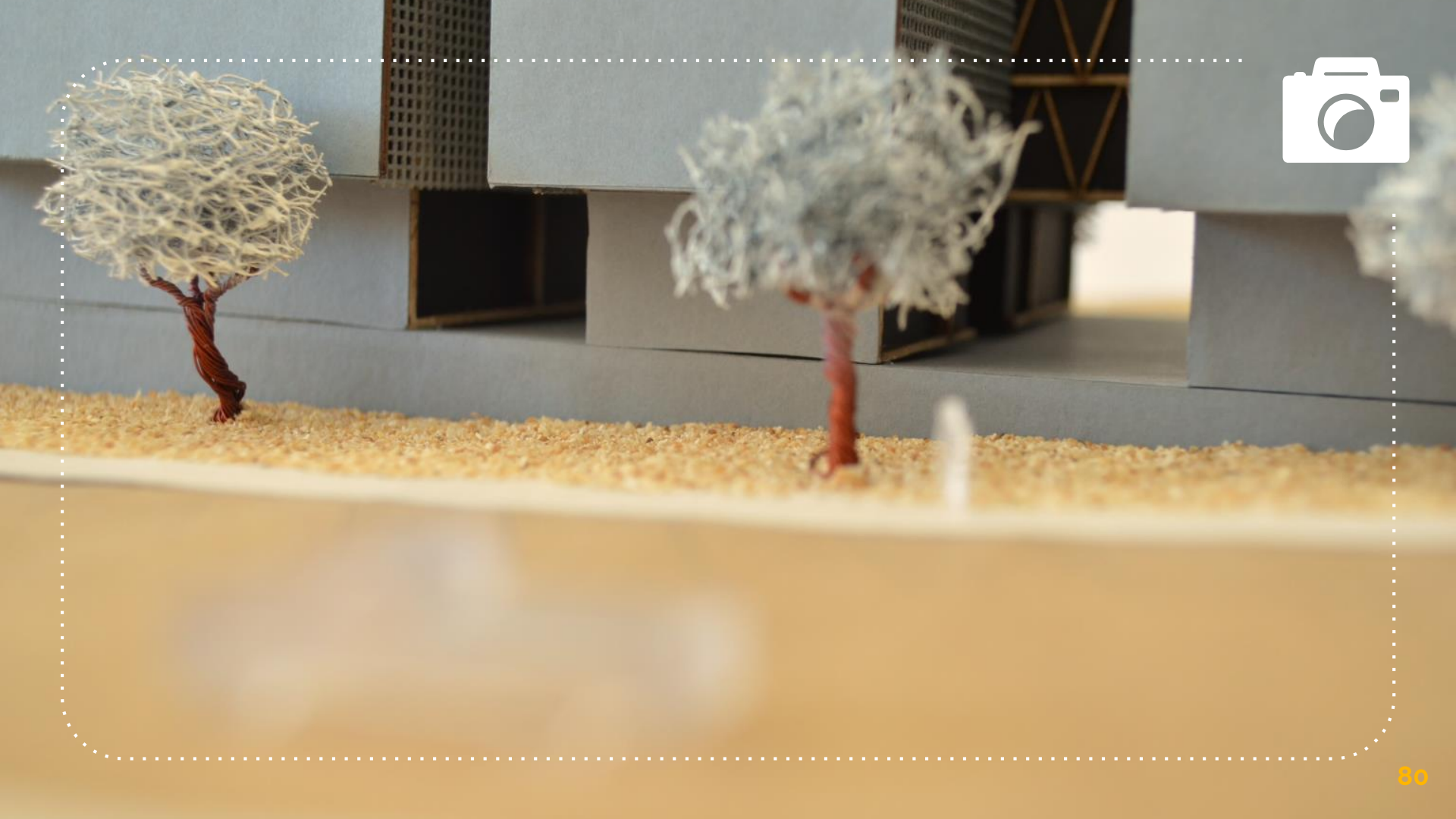
PLANTA BAIXA PAVIMENTO TIPO

LEGENDAS

1. Sala Comercial
2. Recepção
3. Circulação
4. Copa
5. WC masculino
6. Elevadores
7. WC feminino
8. Escadas
9. Laje Corporativa
10. Centro Médico
11. Recepção
12. Consultórios
13. DML
14. Depósito

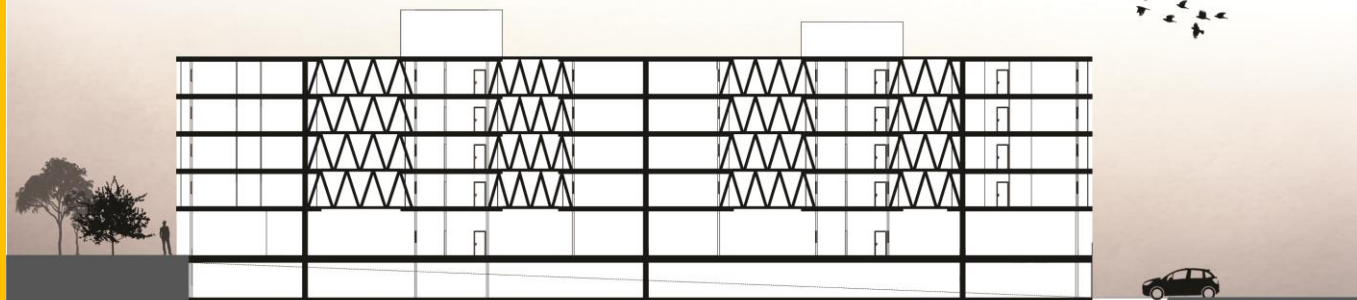
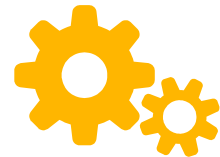






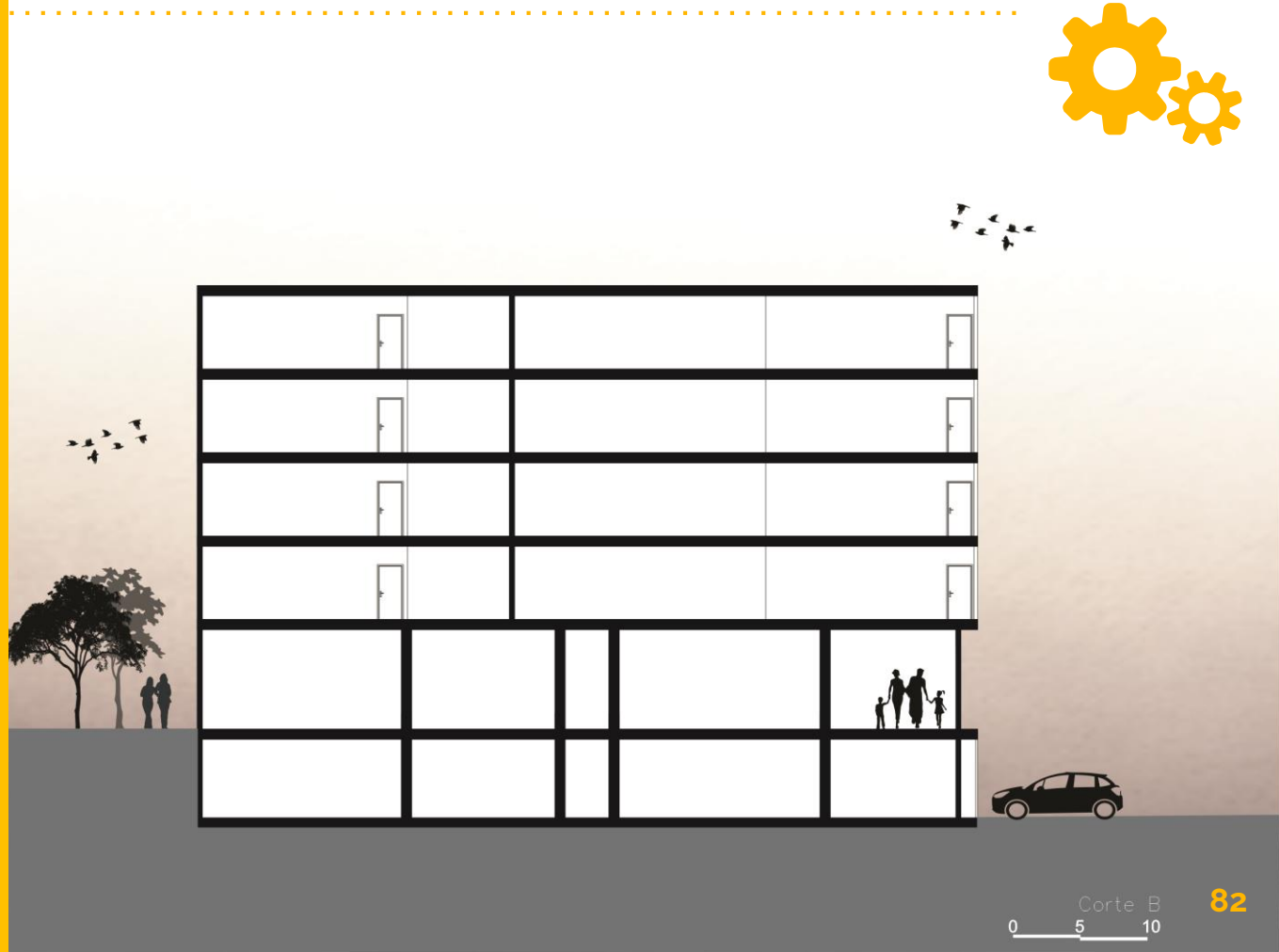
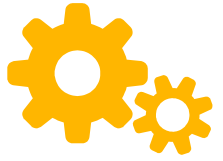


CORTE A



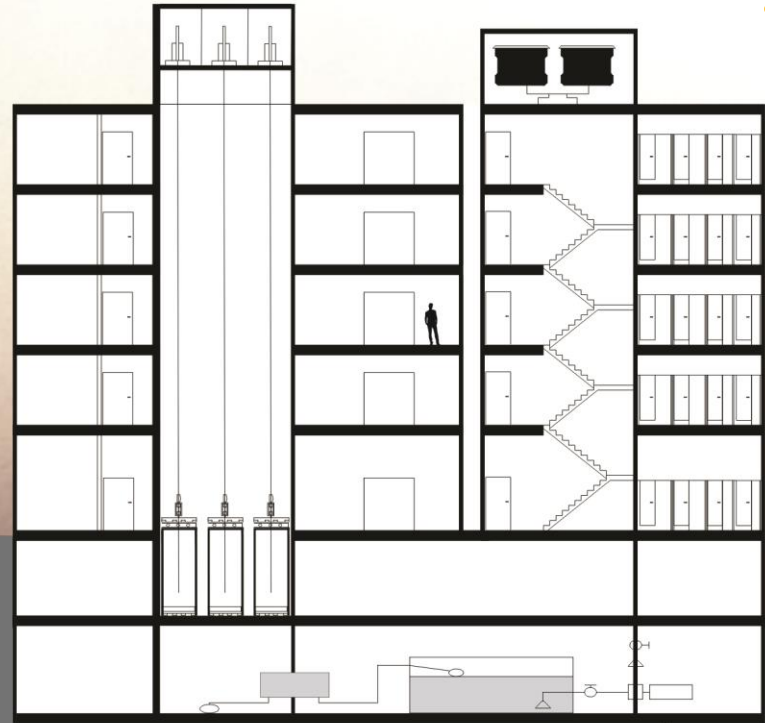
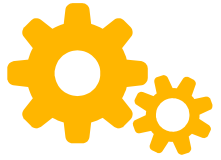


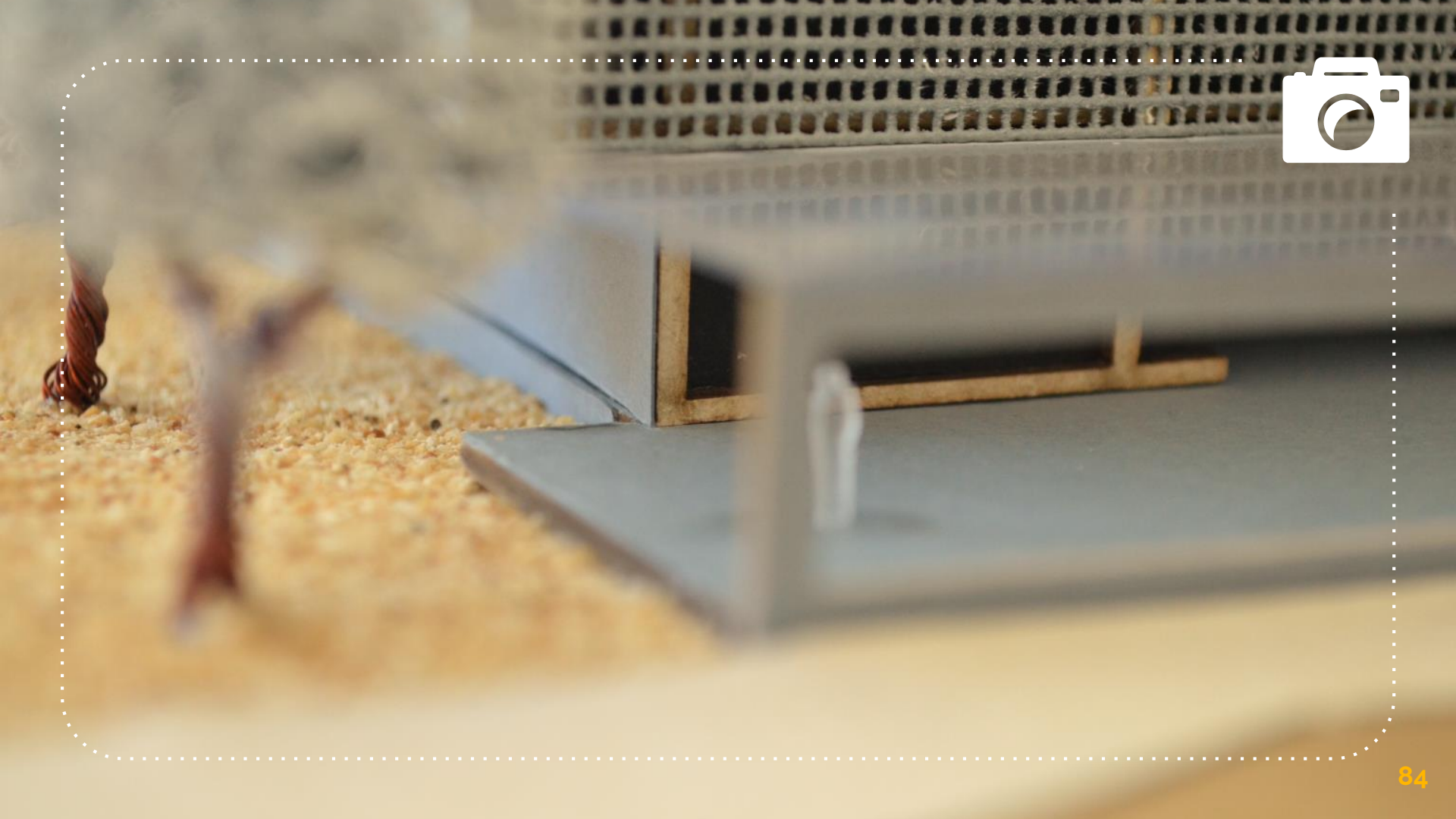
CORTE B

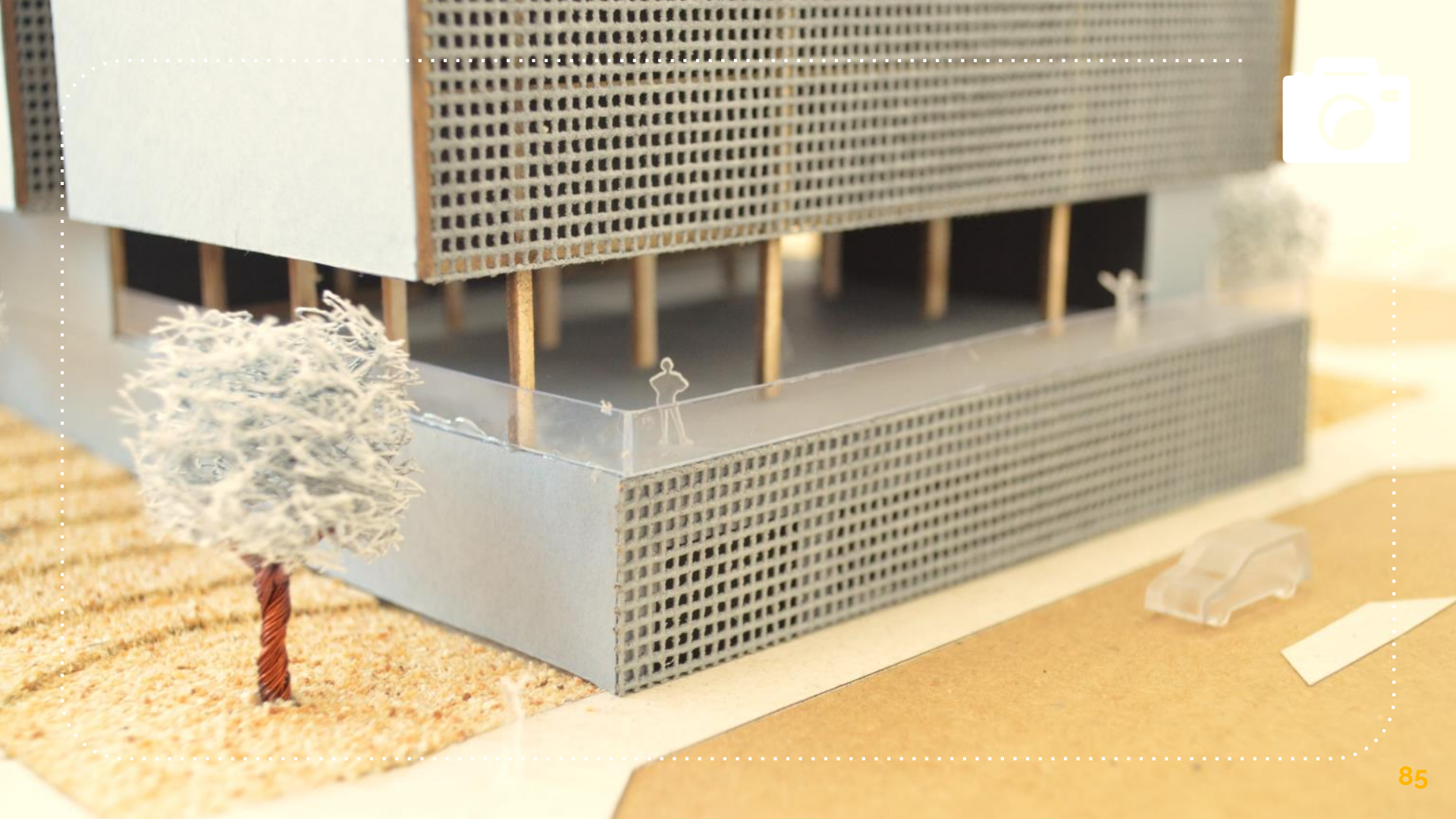




CORTE C

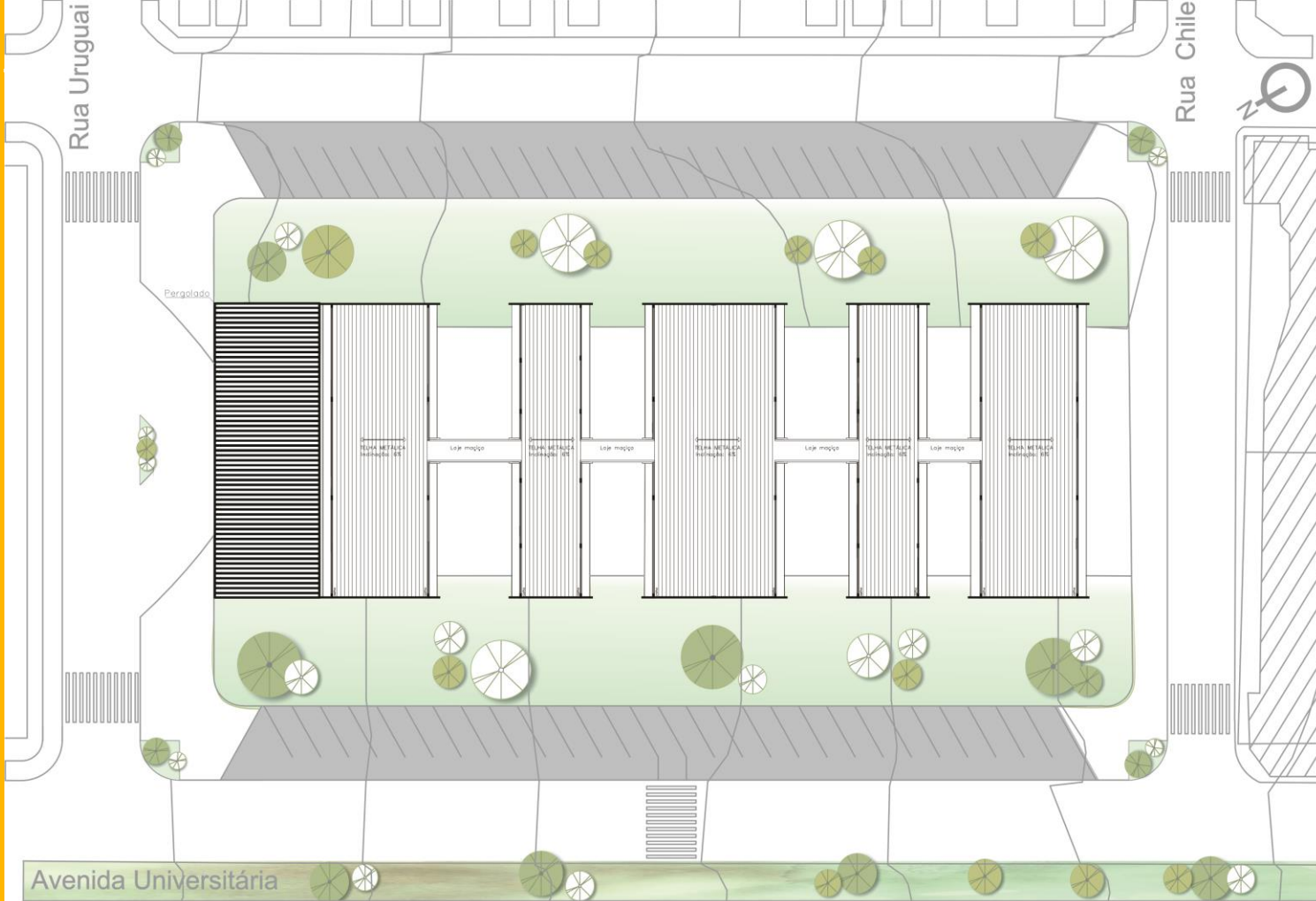




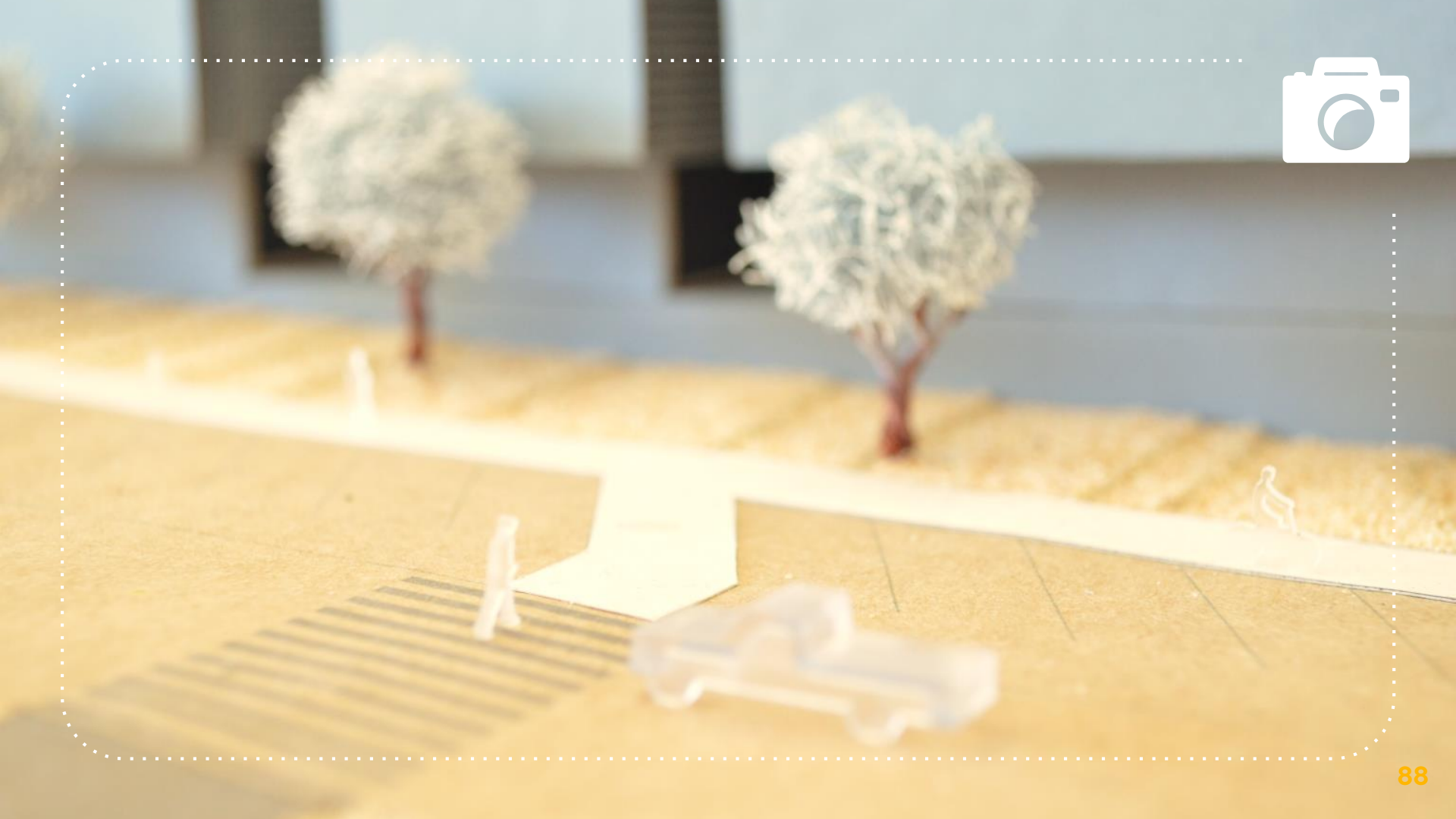




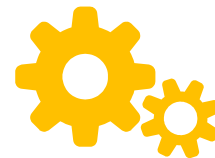
PLANTA DE COBERTURA







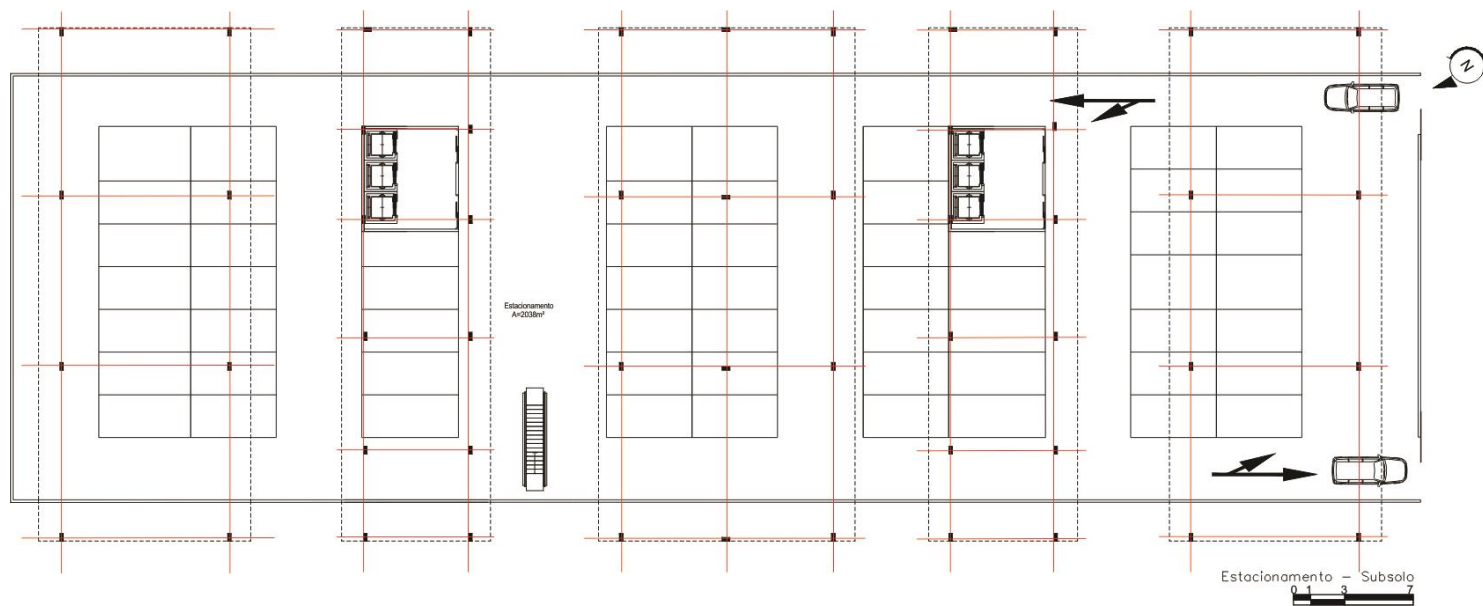
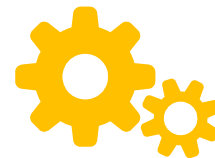
ESQUEMA de ABASTECIMENTO



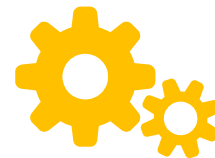
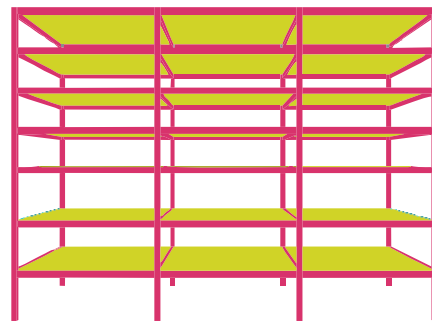
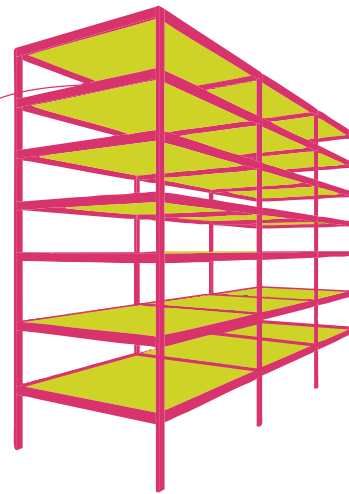
Corte C

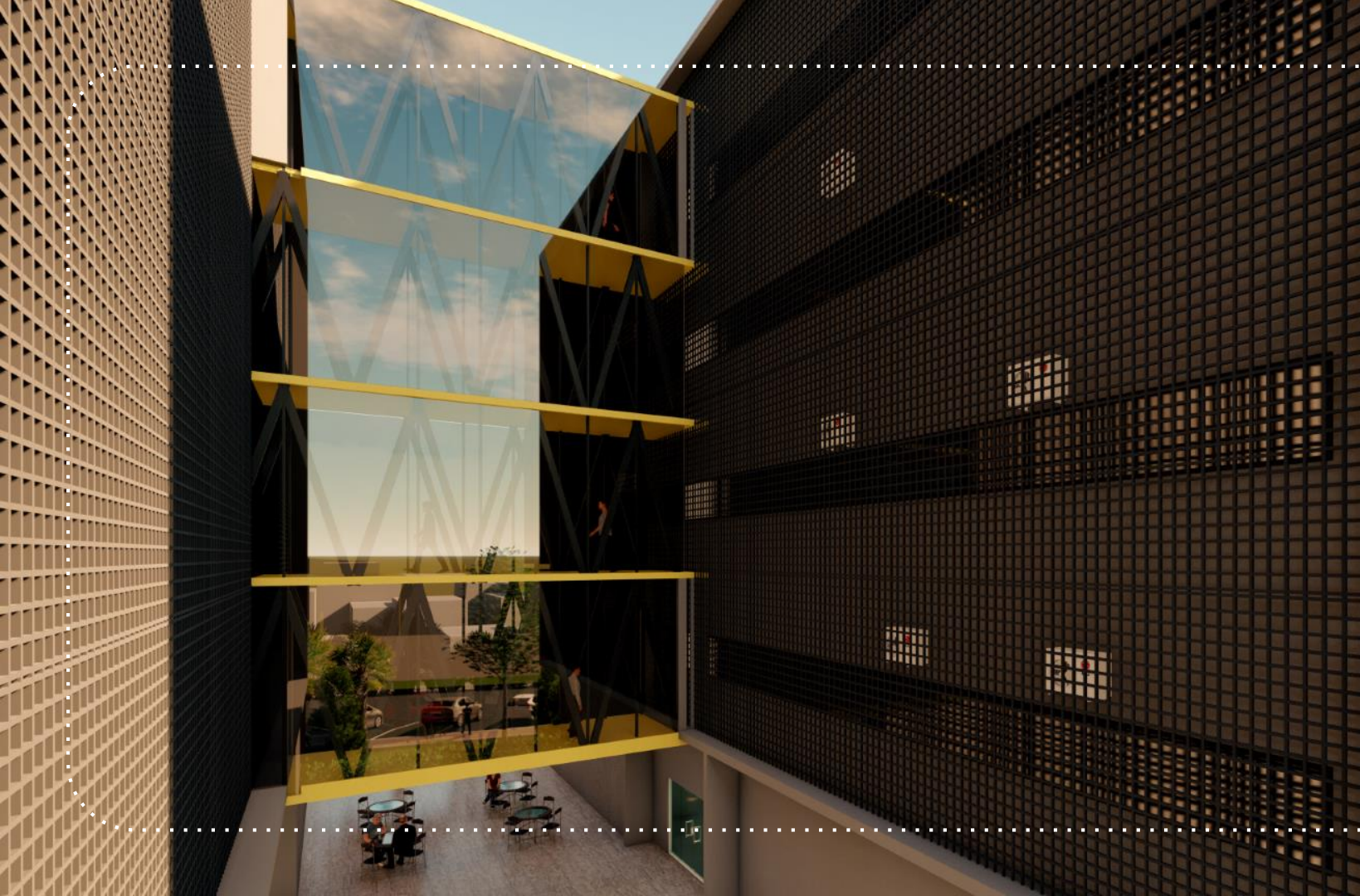
0 5 10

ESQUEMA ESTRUTURAL



ESQUEMA ESTRUTURAL

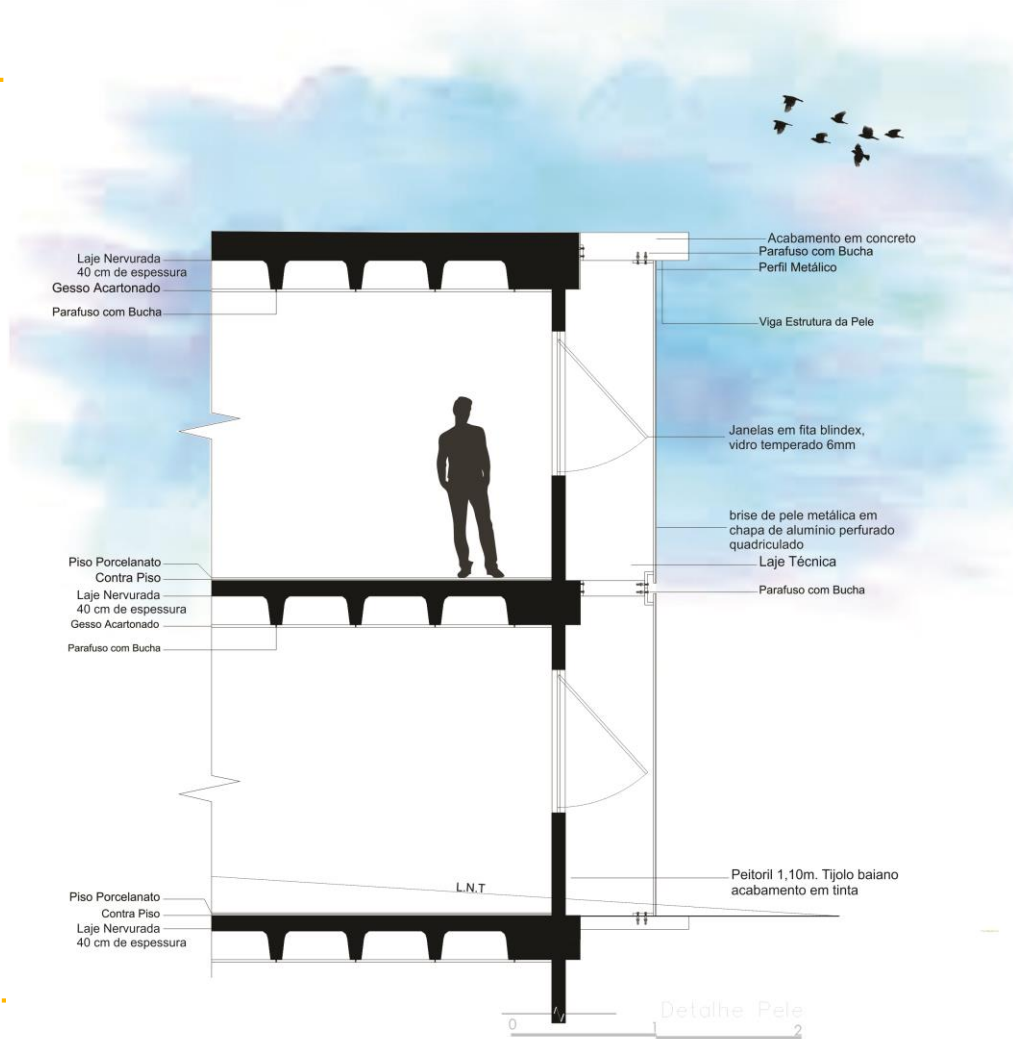


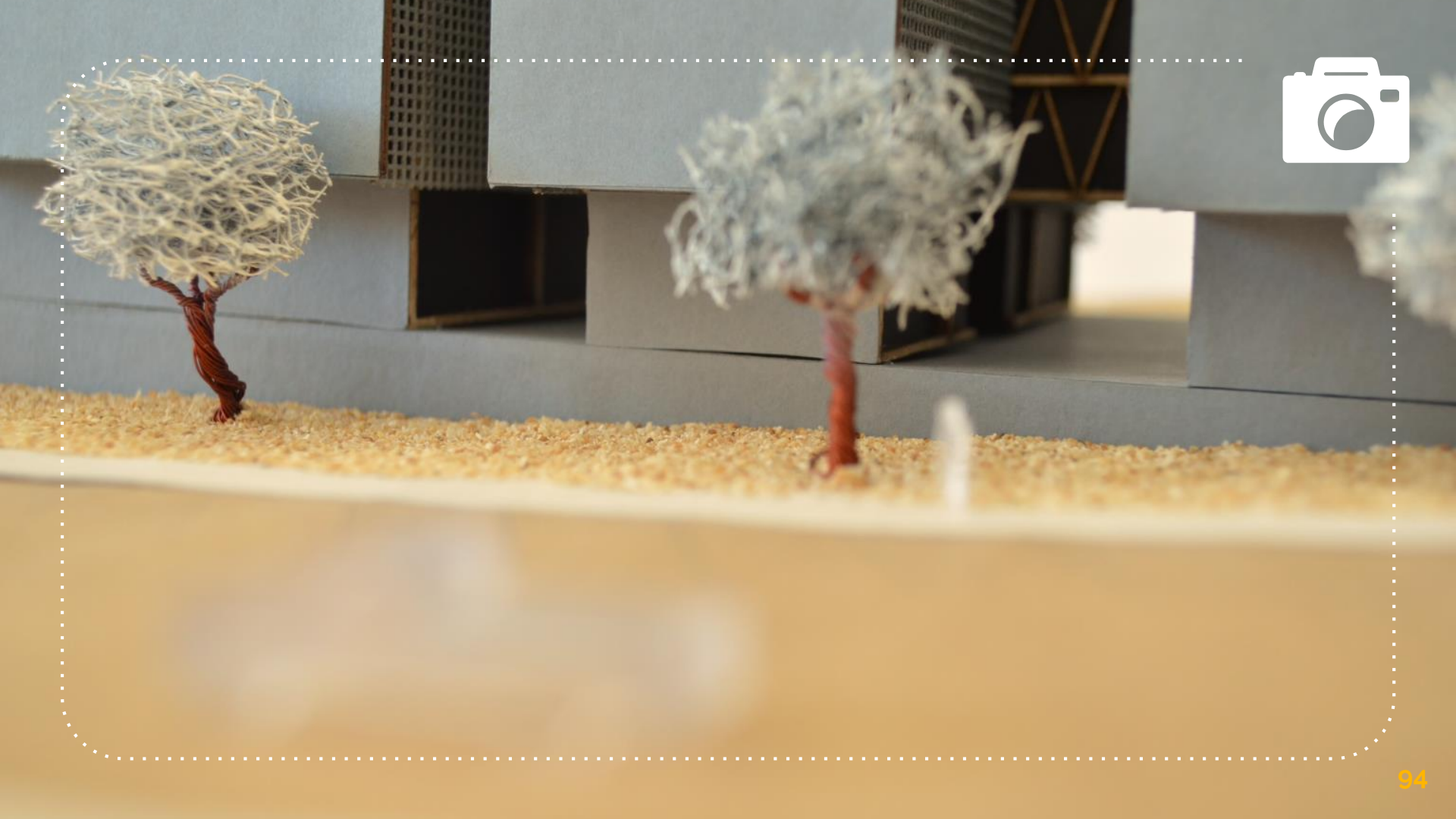




ESQUEMA de TECNOLOGIA

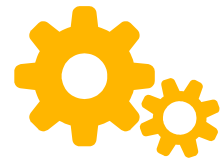
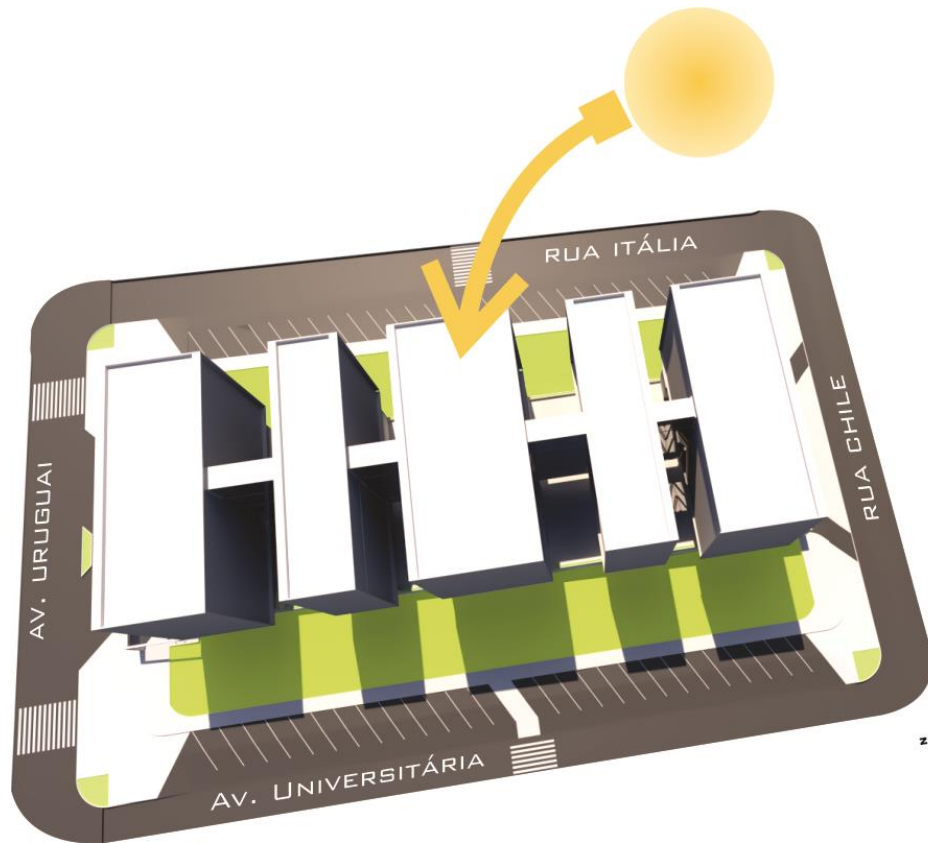
CORTE DE PELE







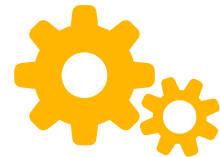
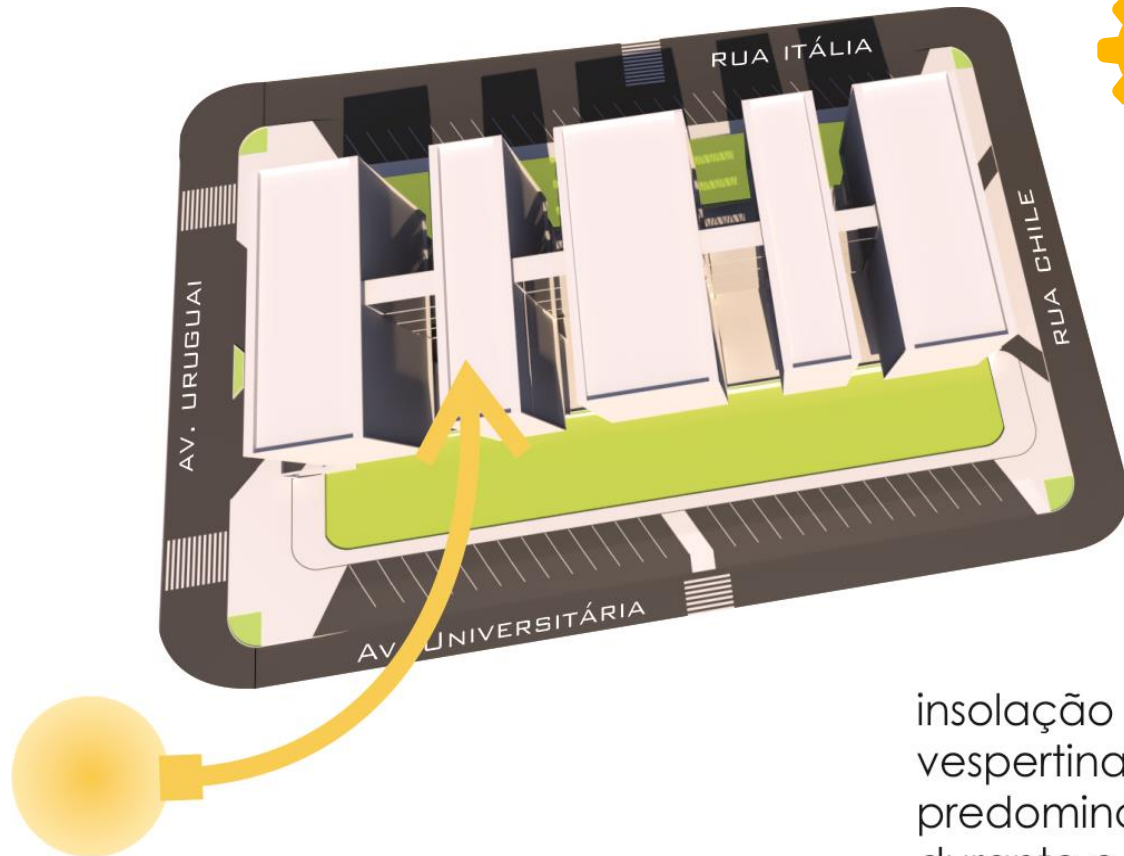
ESQUEMA de TECNOLOGIA



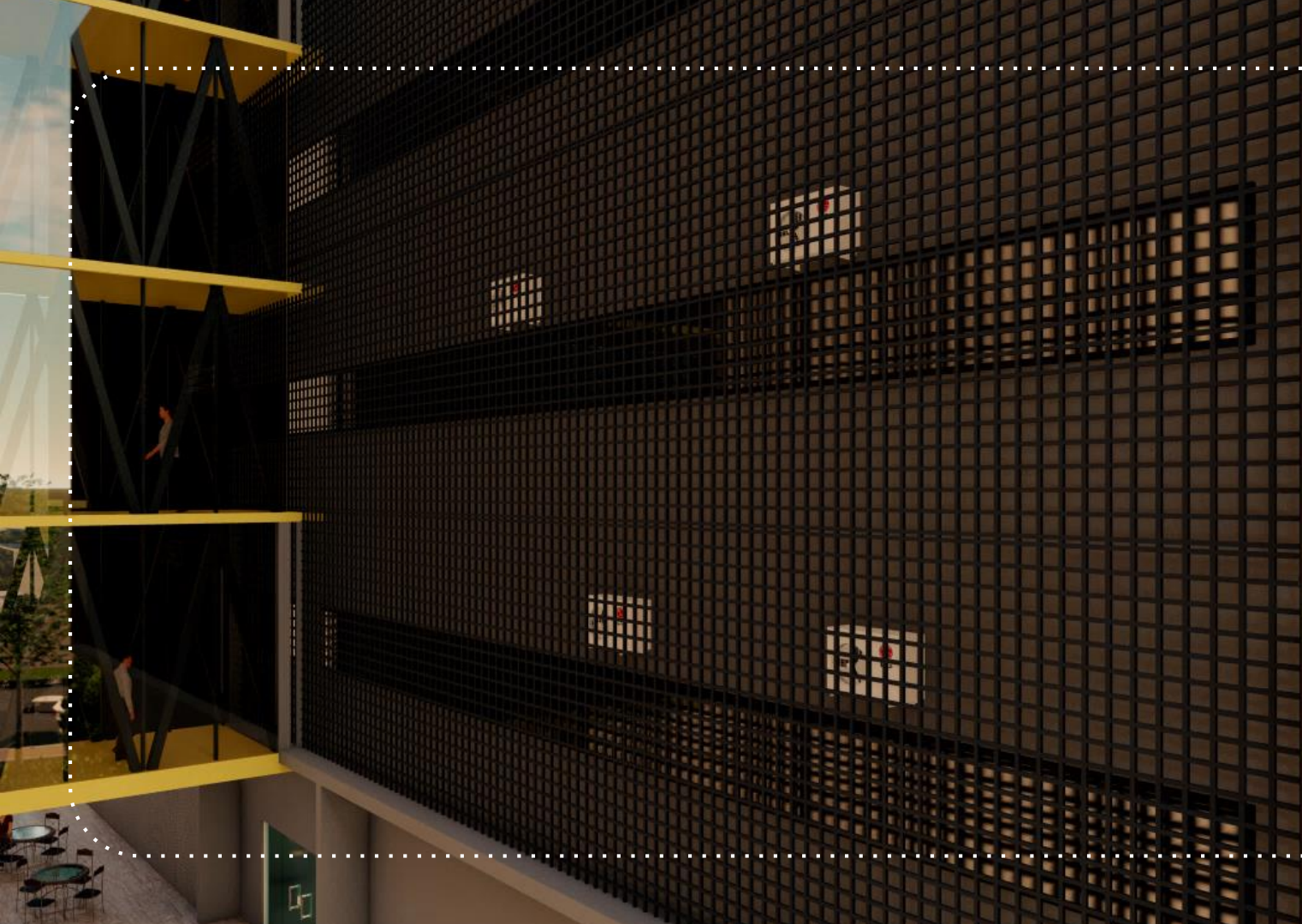
insolação
matutina
predominate
durante o ano

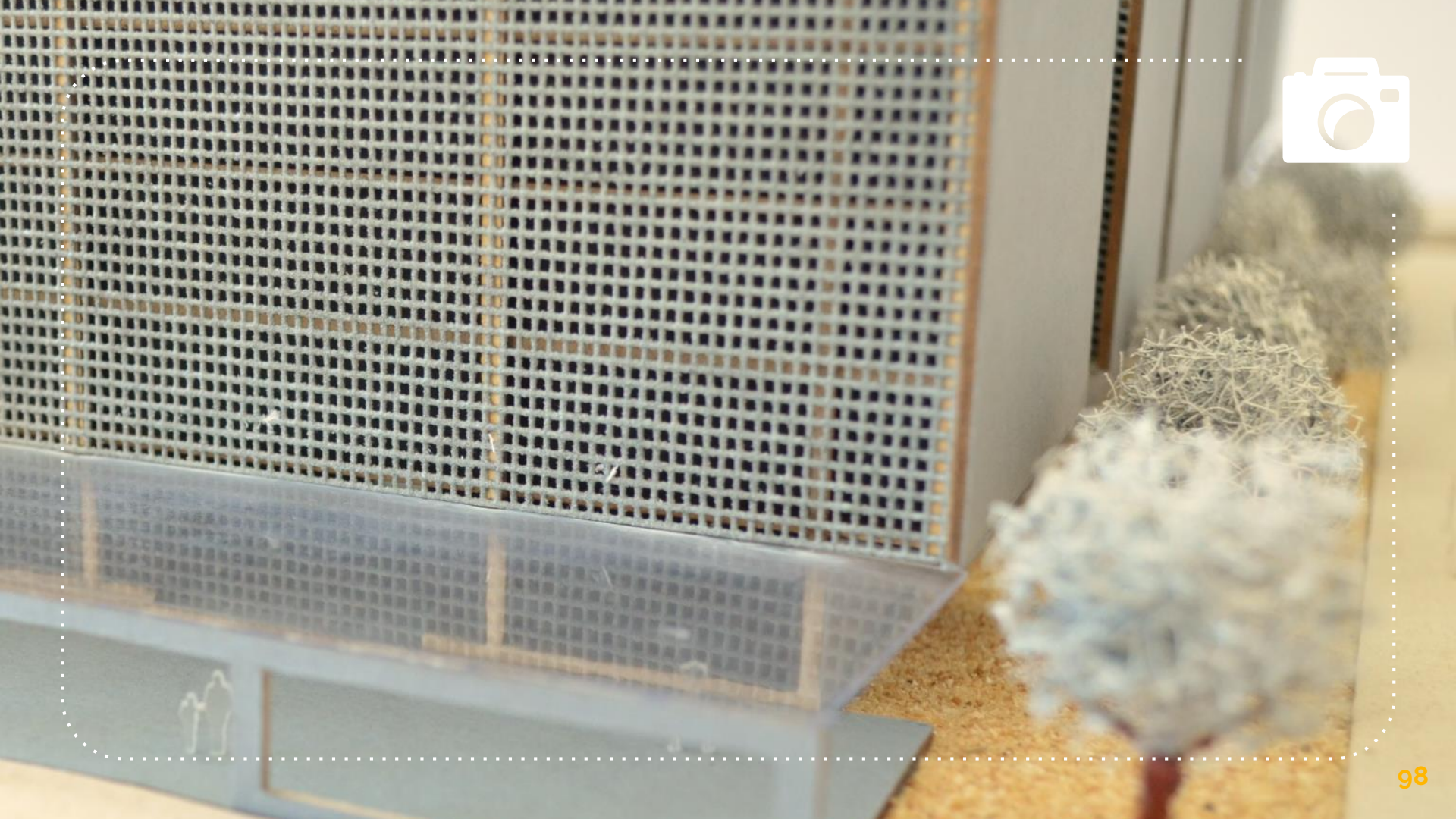


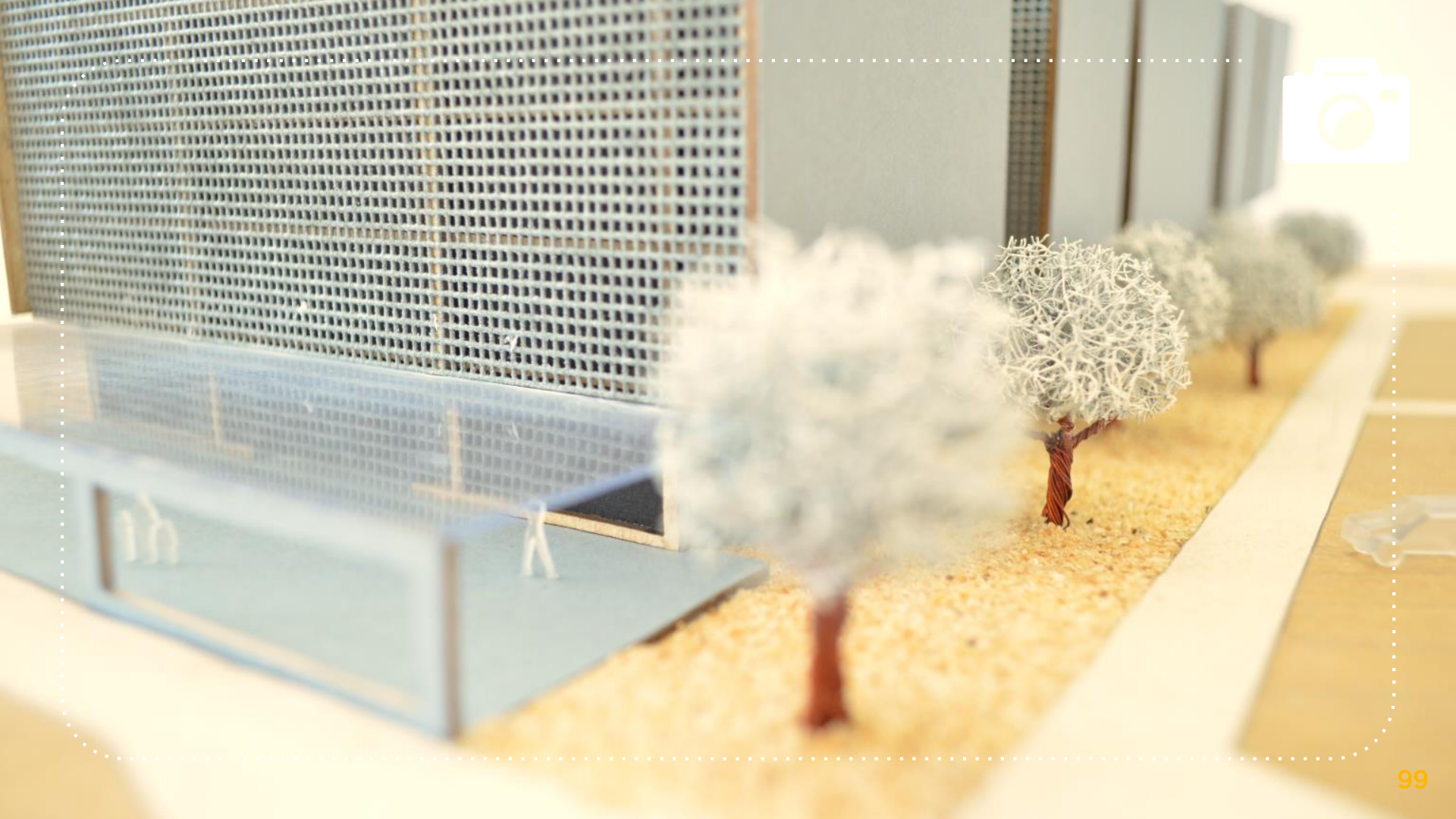
ESQUEMA de TECNOLOGIA



insolação
vespertina
predominate
durante o ano











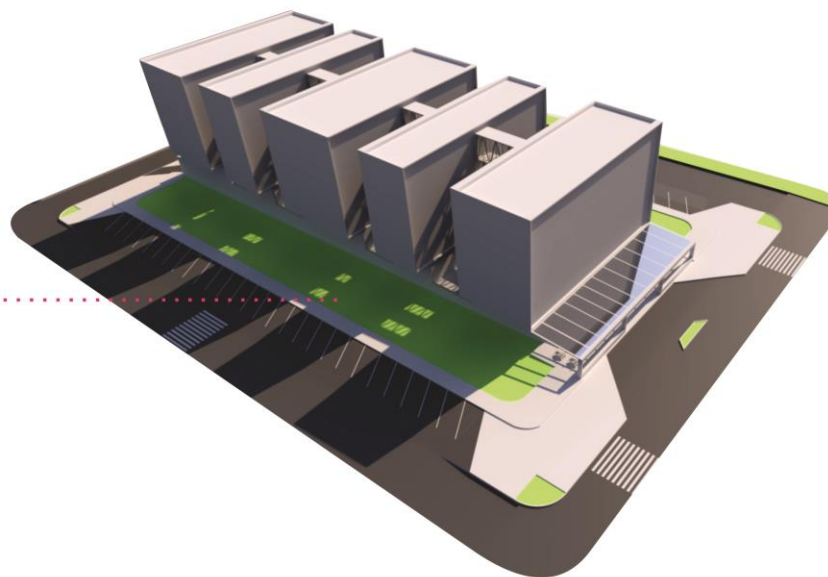
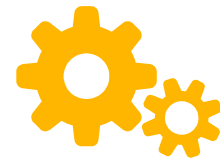
Paisagismo Lateral

LEGENDAS

1. Ipês
2. Palmeiras
3. Palmeira Arenca
4. Flamboyant
5. Carpentária
6. Bromélias



ARQUITETURA de PAISAGEM



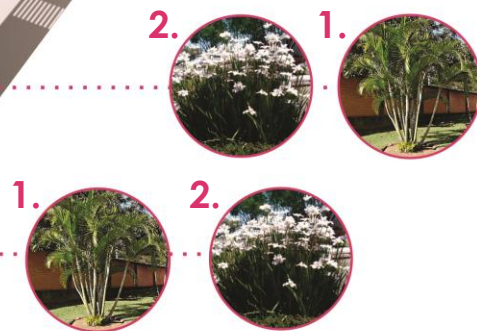
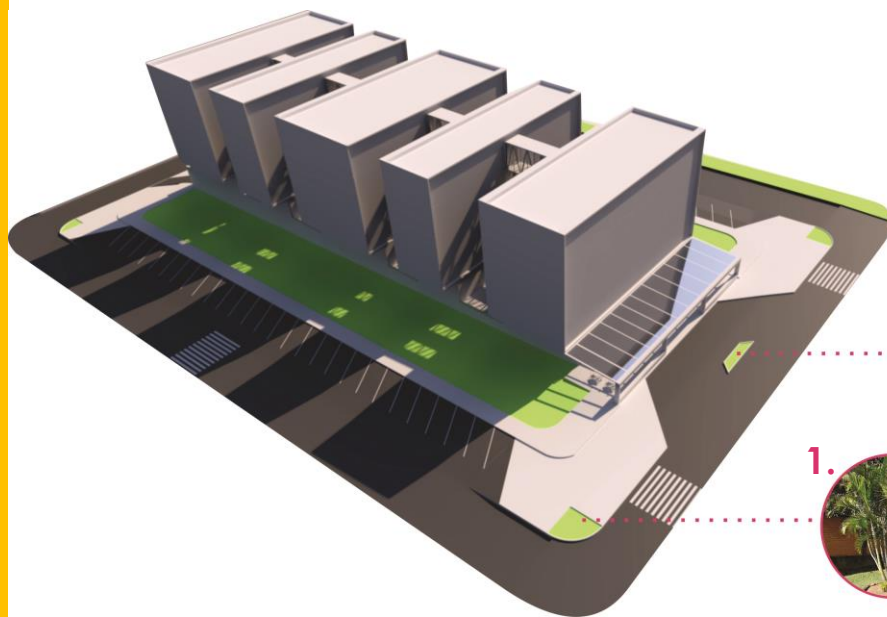
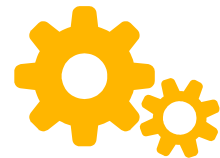


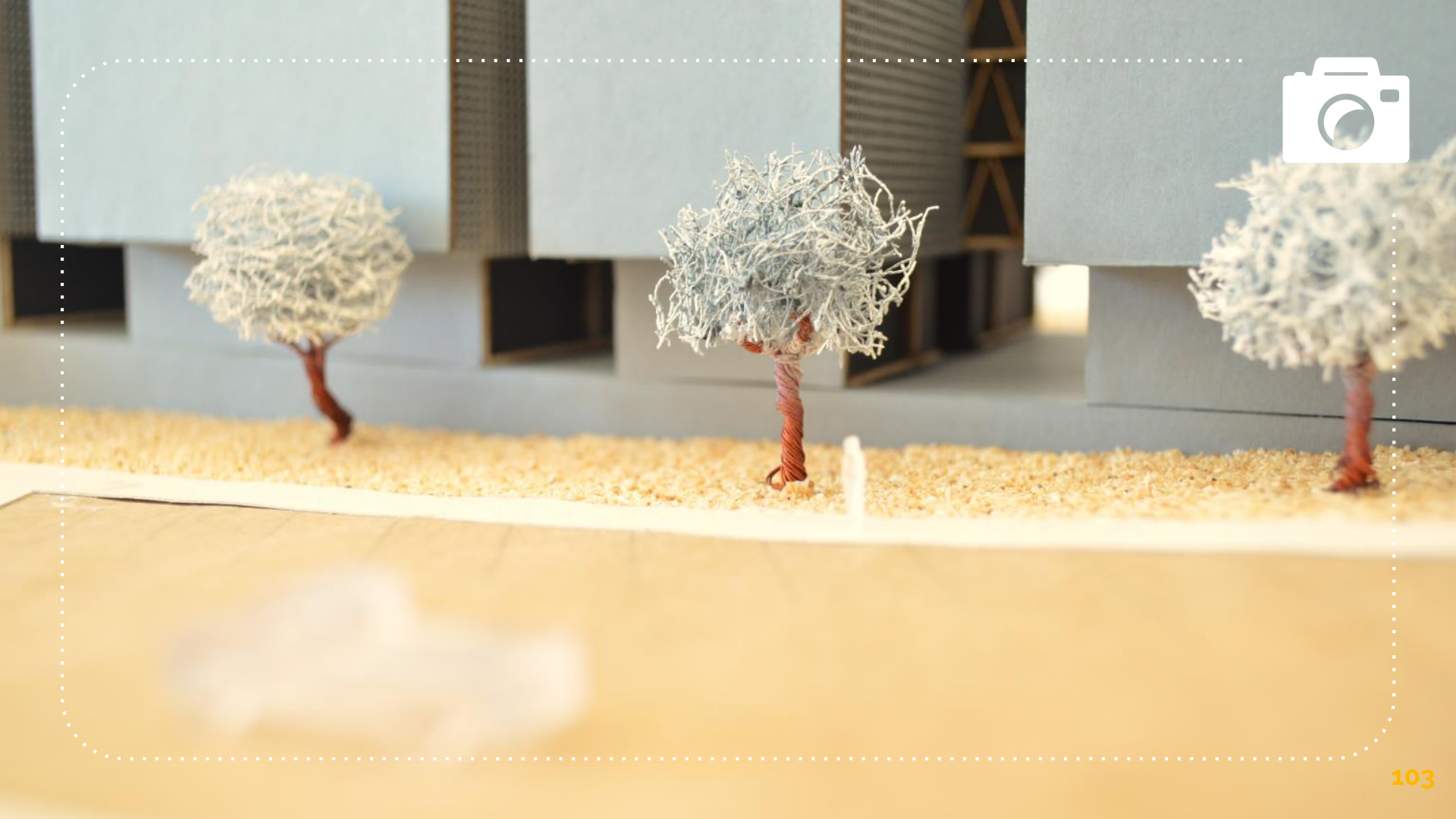
Paisagismo Frontal

LEGENDAS

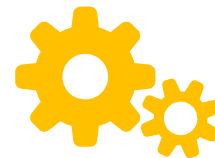
1. Palmeira Arenca
2. Moreia

ARQUITETURA de PAISAGEM

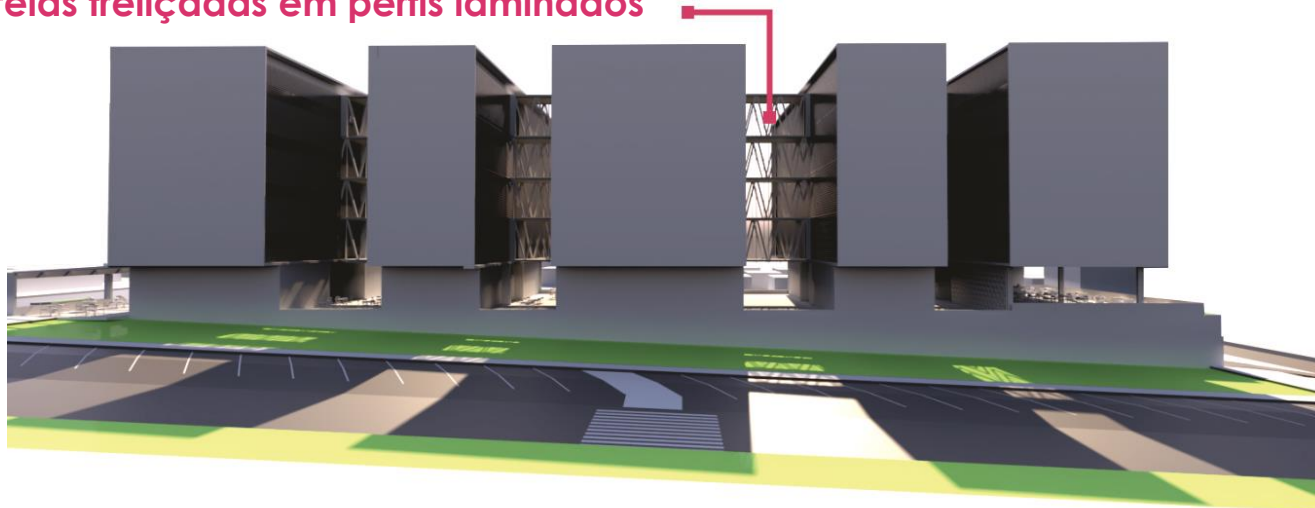




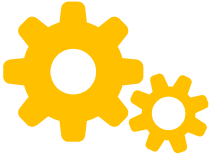
ESQUEMA de MATERIALIDADE



Passarelas treliçadas em perfis laminados



ESQUEMA de MATERIALIDADE

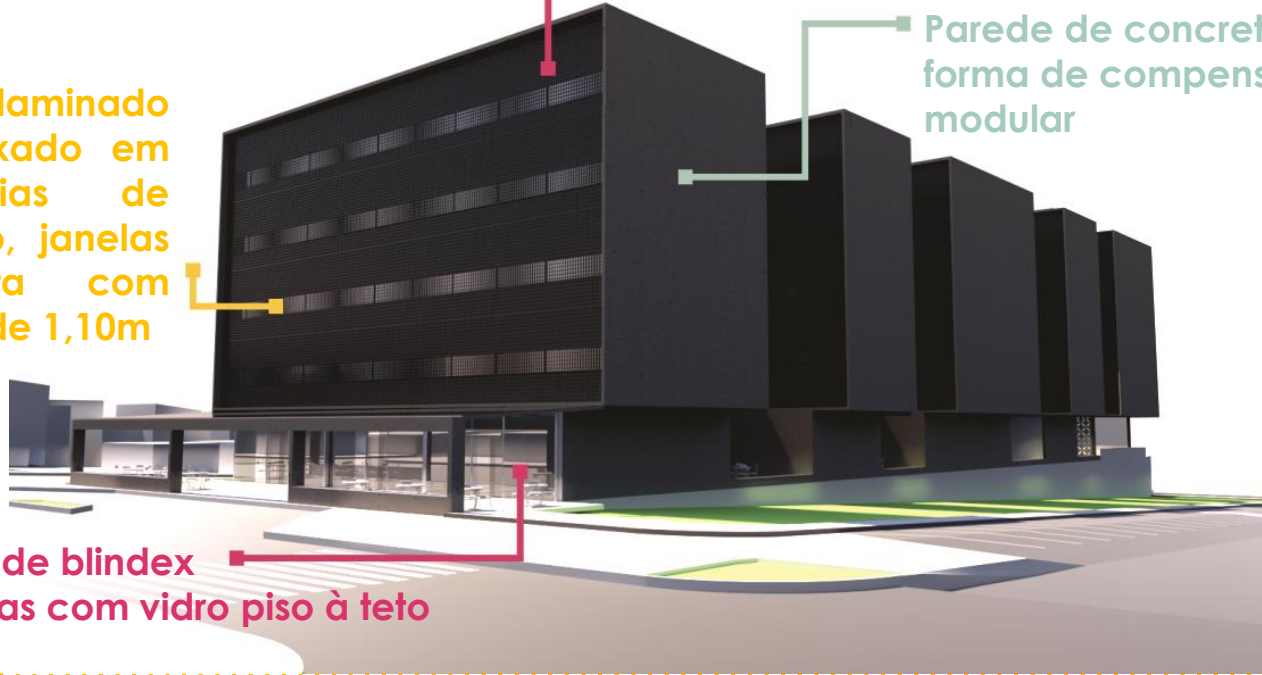


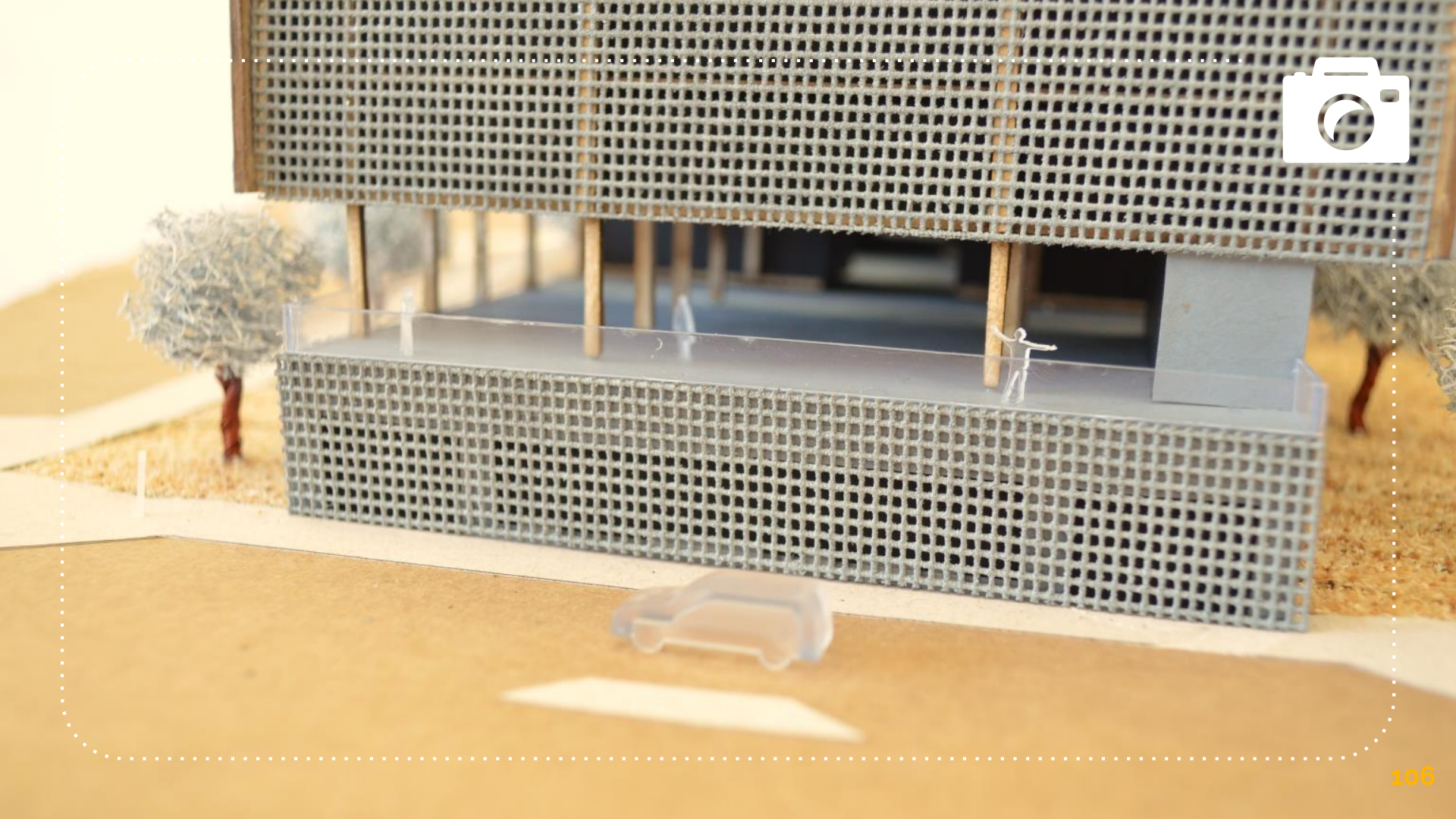
Brises metálicos em chapa de alumínio perfurado

Vidro laminado 6mm fixado em esquadrias de alumínio, janelas em fita com peitoril de 1,10m

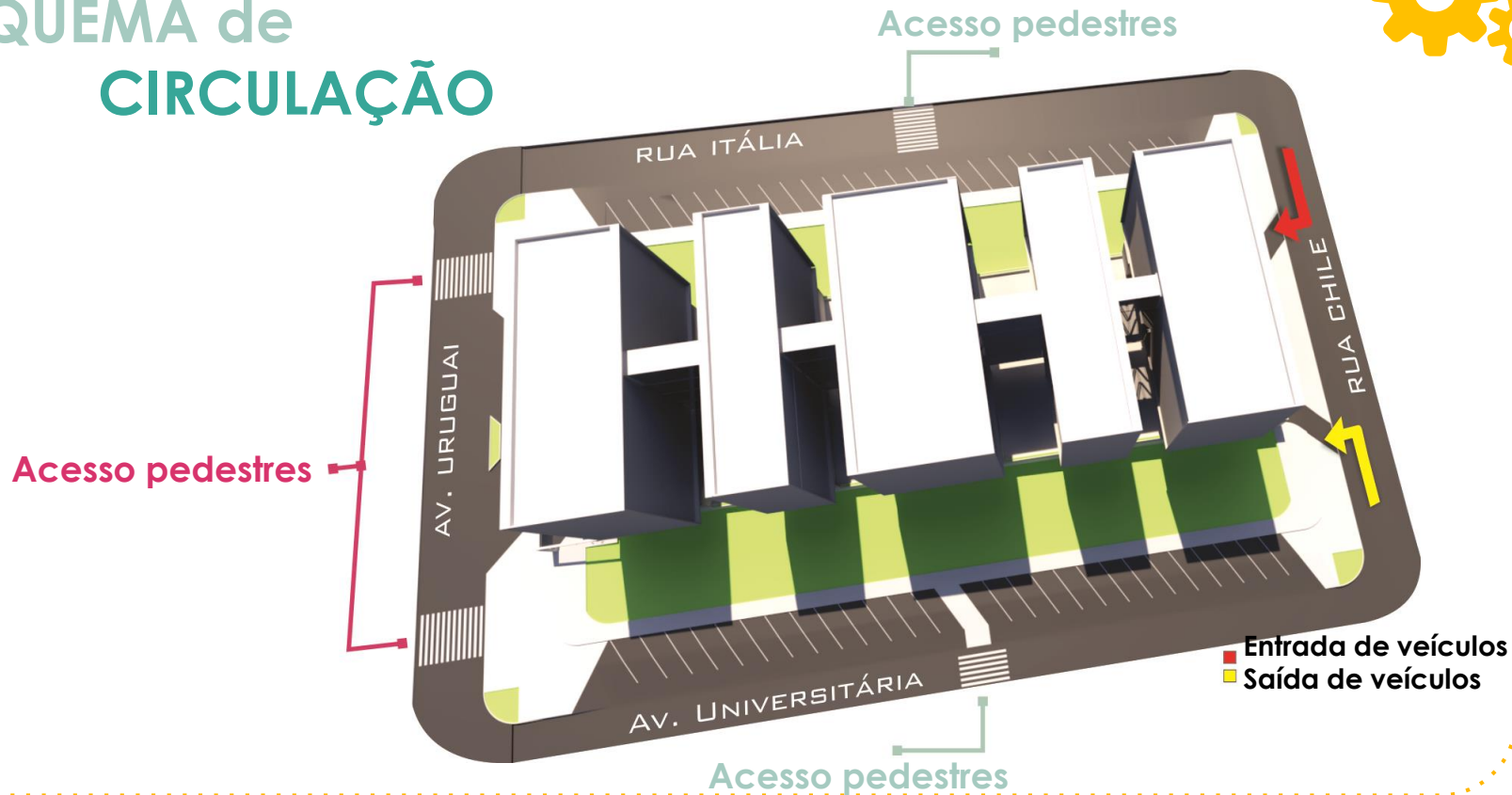
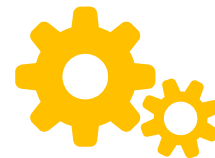
Parede de concreto com forma de compensado modular

Porta de blindex 4 folhas com vidro piso à teto

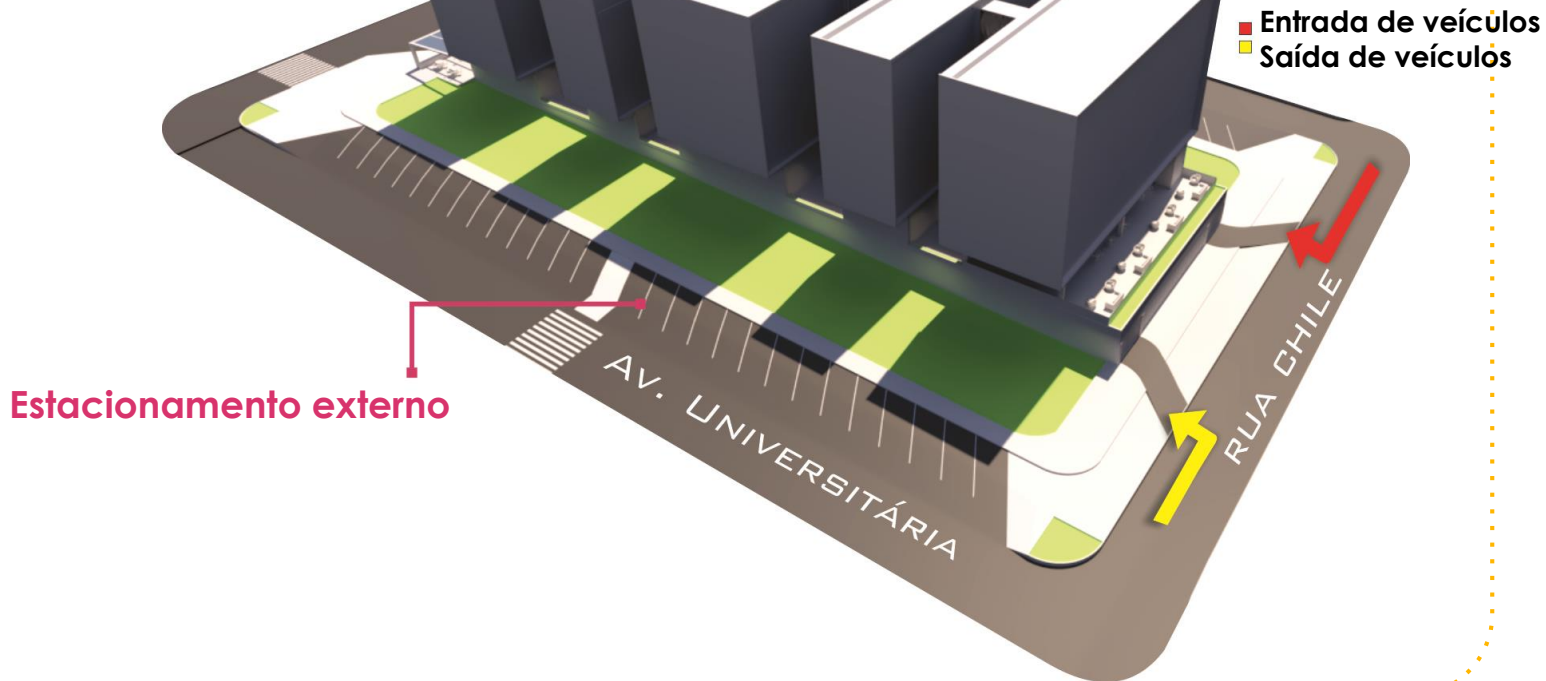
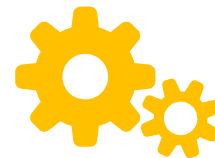


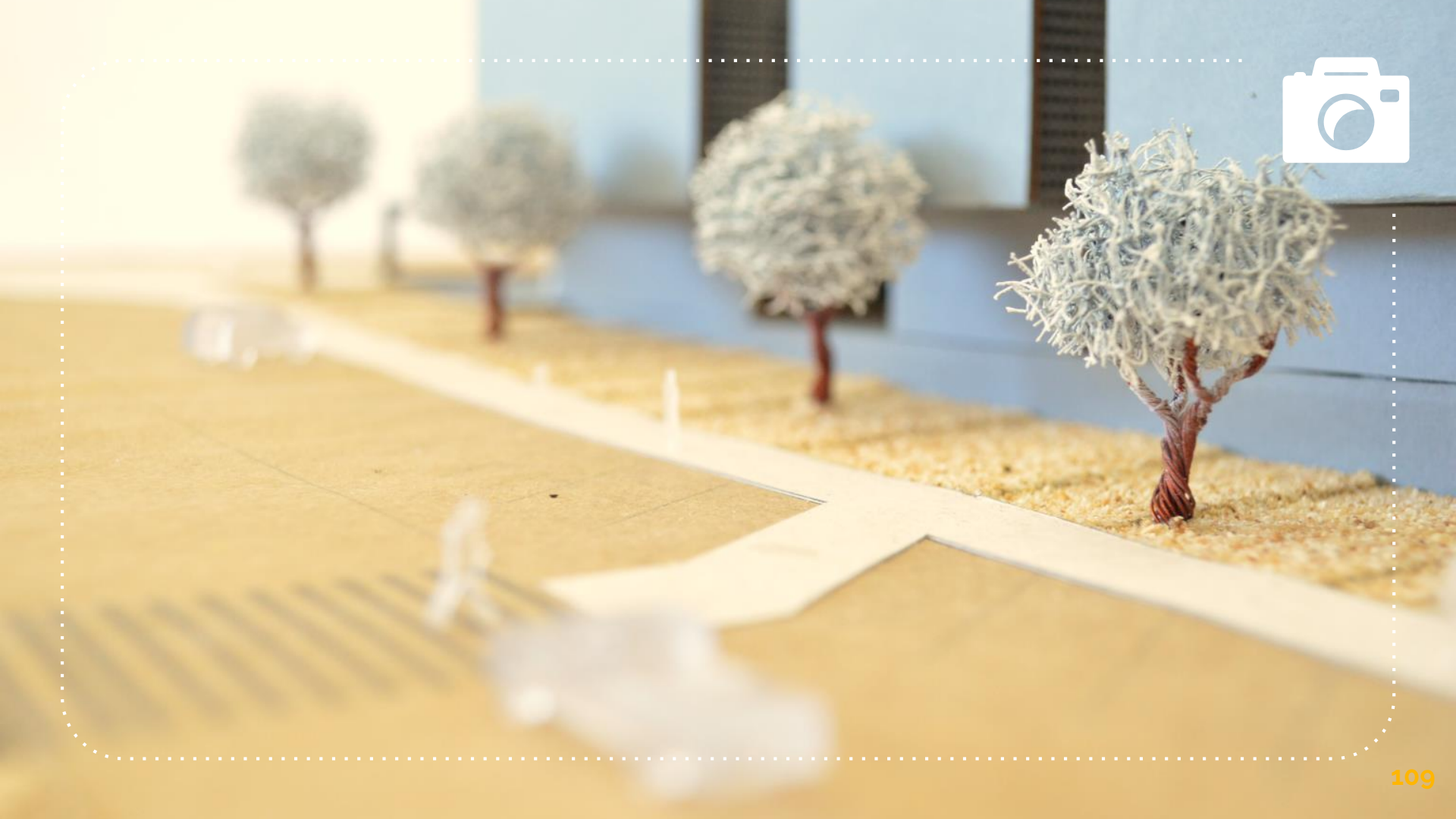


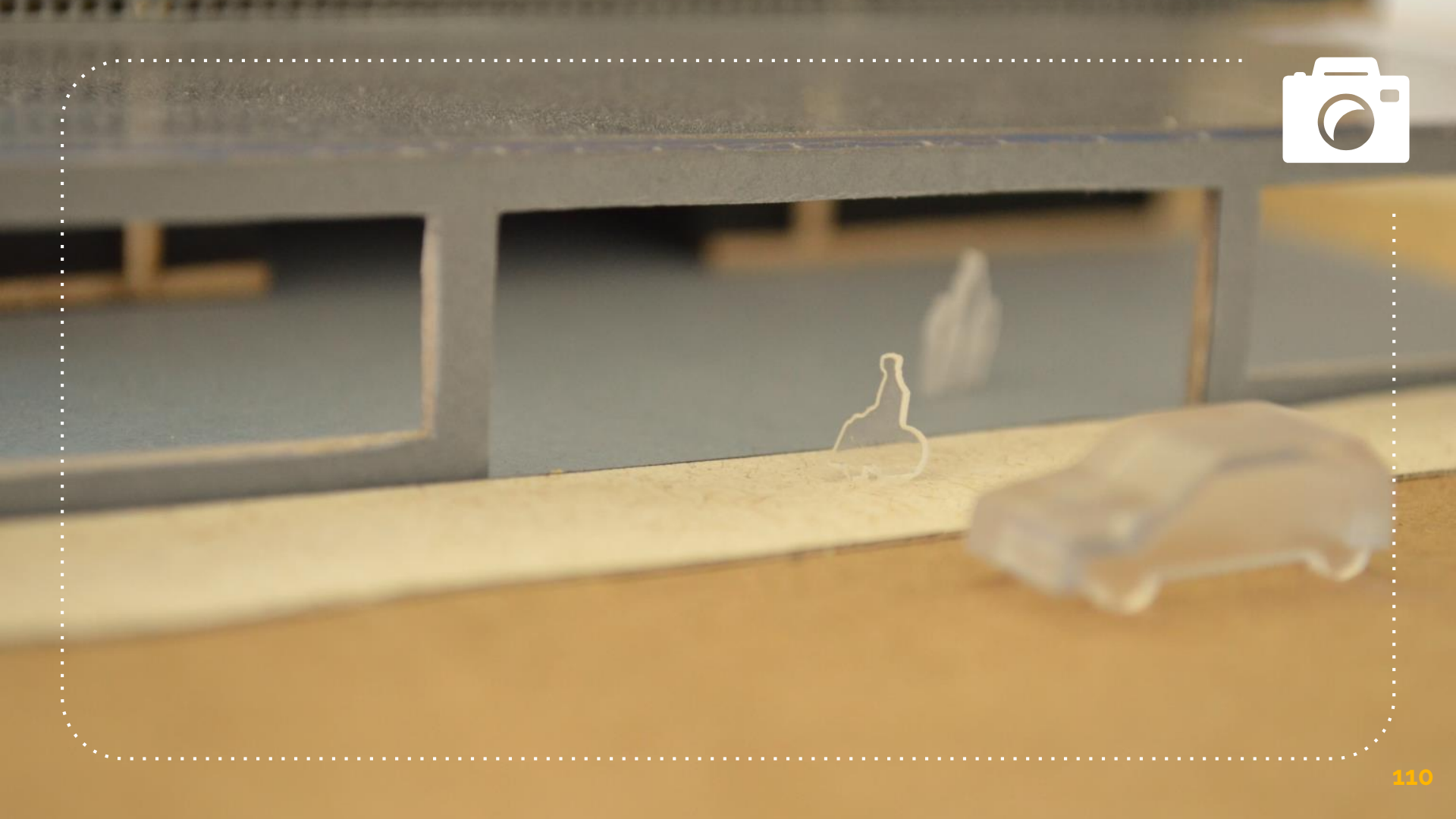
ESQUEMA de CIRCULAÇÃO



ESQUEMA de CIRCULAÇÃO











OBIGADO!

REFERÊNCIAS

HIGA, L. A. **Edifício híbrido no centro de Campo Grande**. Fundação universidade federal de Mato Grosso do Sul, 2014. Disponível em <https://gshiota.files.wordpress.com/2015/03/tcc-manografia_10_final.pdf> Acesso:04/03/17

Kawauchi, P. **Assentamentos Humanos: revista da Faculdade de Engenharia, Arquitetura e Tecnologia da Universidade de Marília**. Vol. 6, nº 11 (Out. 2004). Disponível em:<http://www.unimar.br/publicacoes/assent_humano6/assent_humano6.pdf>. Acesso:05/03/17

Kinchin, B. M. M. **Complexo de edifícios multifuncionais**. Trabalho Final de Graduação em Arquitetura e Urbanismo - Estácio Uniseb 4 2015. Disponível em <https://issuu.com/brisamary/docs/1fg_brisa_mary_-_caderno_projeto_3466706ag36286> Acesso:04/05/17

CORRÊA, R.L. **A rede urbana**. São Paulo: Atica, 1989.

LIMA, A.P.P. **Vantagens da versatilidade funcional dos edifícios na regeneração urbana**. Faculdade de engenharia da universidade do Porto, 2008. Disponível em <<https://repositorio-aberto.up.pt/bitstream/10216/59565/1/000129198.pdf>> Acesso:05/03/17

REDIMOB – **REDE GLOBAL DO MERCADO IMOBILIÁRIO**. Edifícios híbridos: um experimento na mistura de usos. Brasília, 2013. Disponível em:<<http://www.redimob.com.br/post/ebffa875-a176-4aba-8e23-08725e8d8a0/edificioshibridos-um-experimento-na-mistura-de-usos>> Acesso em:03/04/17

ROGERS, Richard. **Cidades para um pequeno planeta**. Barcelona: Gustavo Gili, 2001.

SILVA, M. C. **MIX123, Anteprojeto arquitetônico de edifício vertical de uso misto**. Universidade federal do Rio Grande do Norte, 2014. Disponível em:<https://manografias.ufrn.br/spui/bitstream/123456789/806/1/TFG_MARCELA%20CELANI_MIX123.pdf> Acesso: 01/03/17