

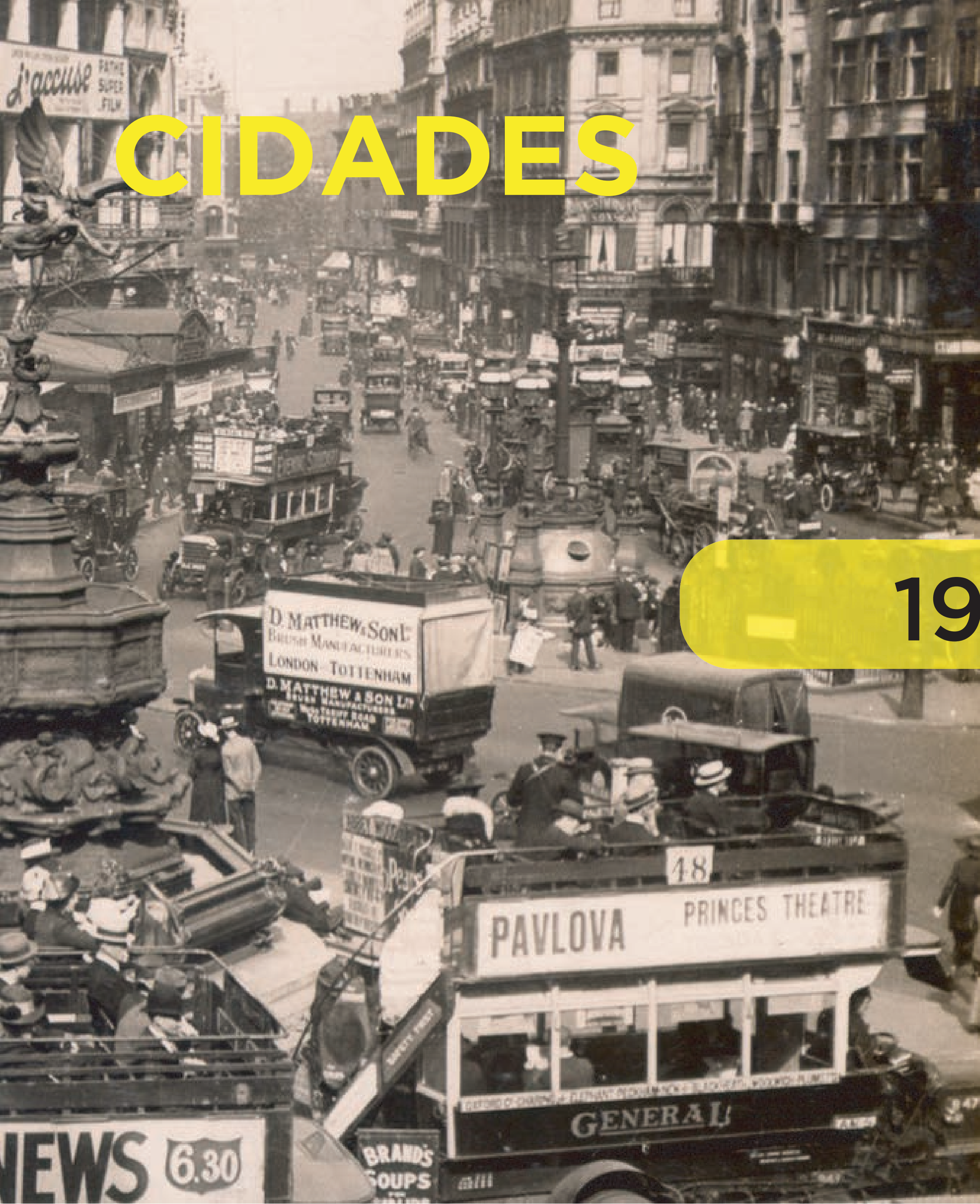
# diverCidade

como vivemos a cidade?

Acadêmico: Rafael Castro  
Orientador: Rodrigo Santana  
Co-orientador: Daniel Andrade



# CIDADES



1919





# O CARRO





# PHOENIX

An aerial photograph of Phoenix, Arizona, showing a dense urban grid and a major highway system. The city is spread out across a valley, with mountains visible in the background. The image is in black and white, with a yellow banner at the top.

**CRESCIMENTO EXPLOSIVO**  
**CIDADE POLINUCLEAR**  
**ESPRAIADA**  
**BAIXA DENSIDADE**  
**ALTA DEPENDÊNCIA DO AUTOMÓVEL**



# GOIÂNIA



**CRESCIMENTO EXPLOSIVO  
CIDADE POLINUCLEAR  
BAIXA DENSIDADE  
INFLUÊNCIA POLÍTICA**



GYN

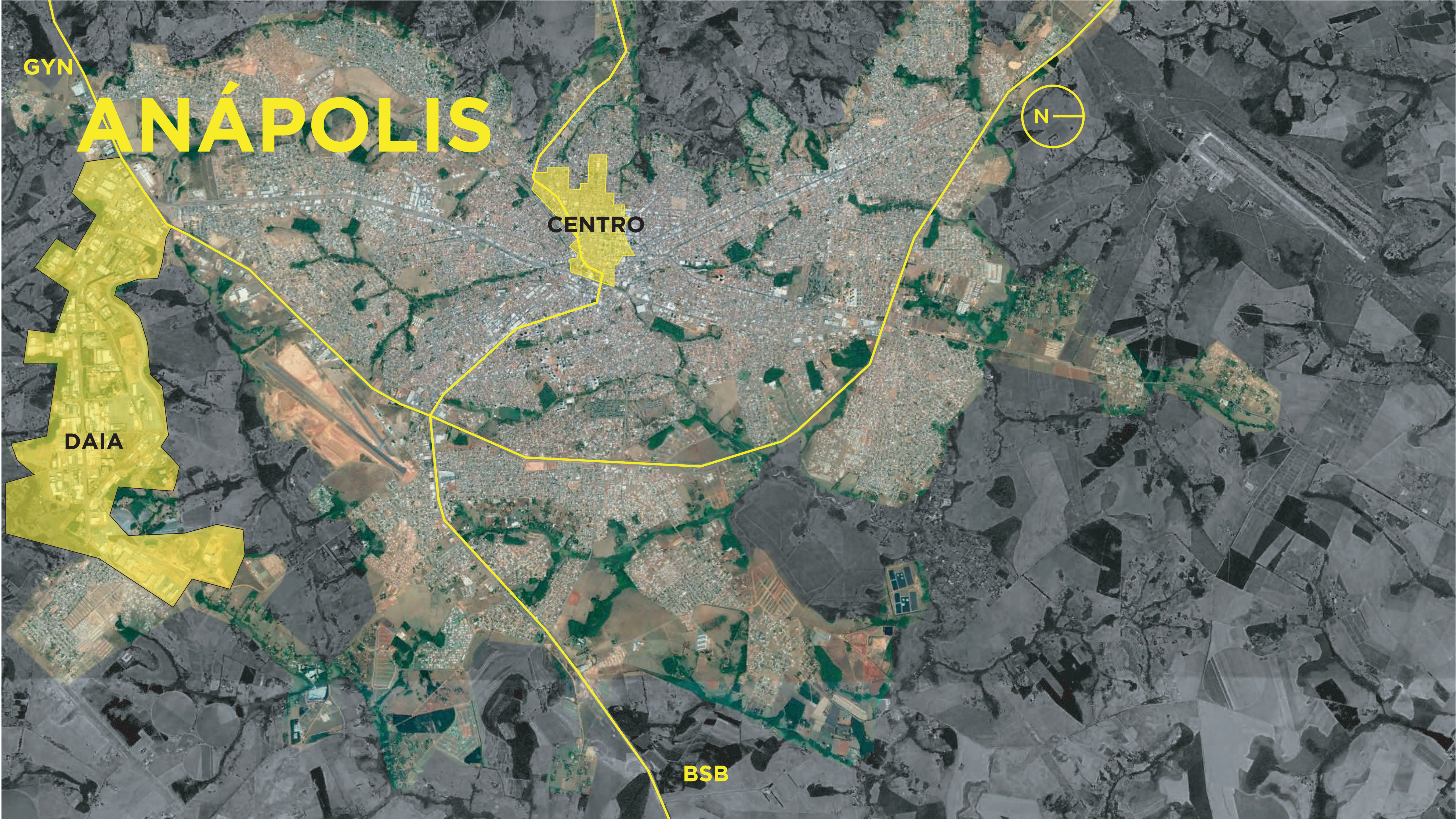
# ANÁPOLIS



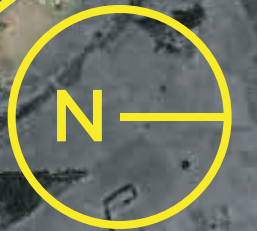
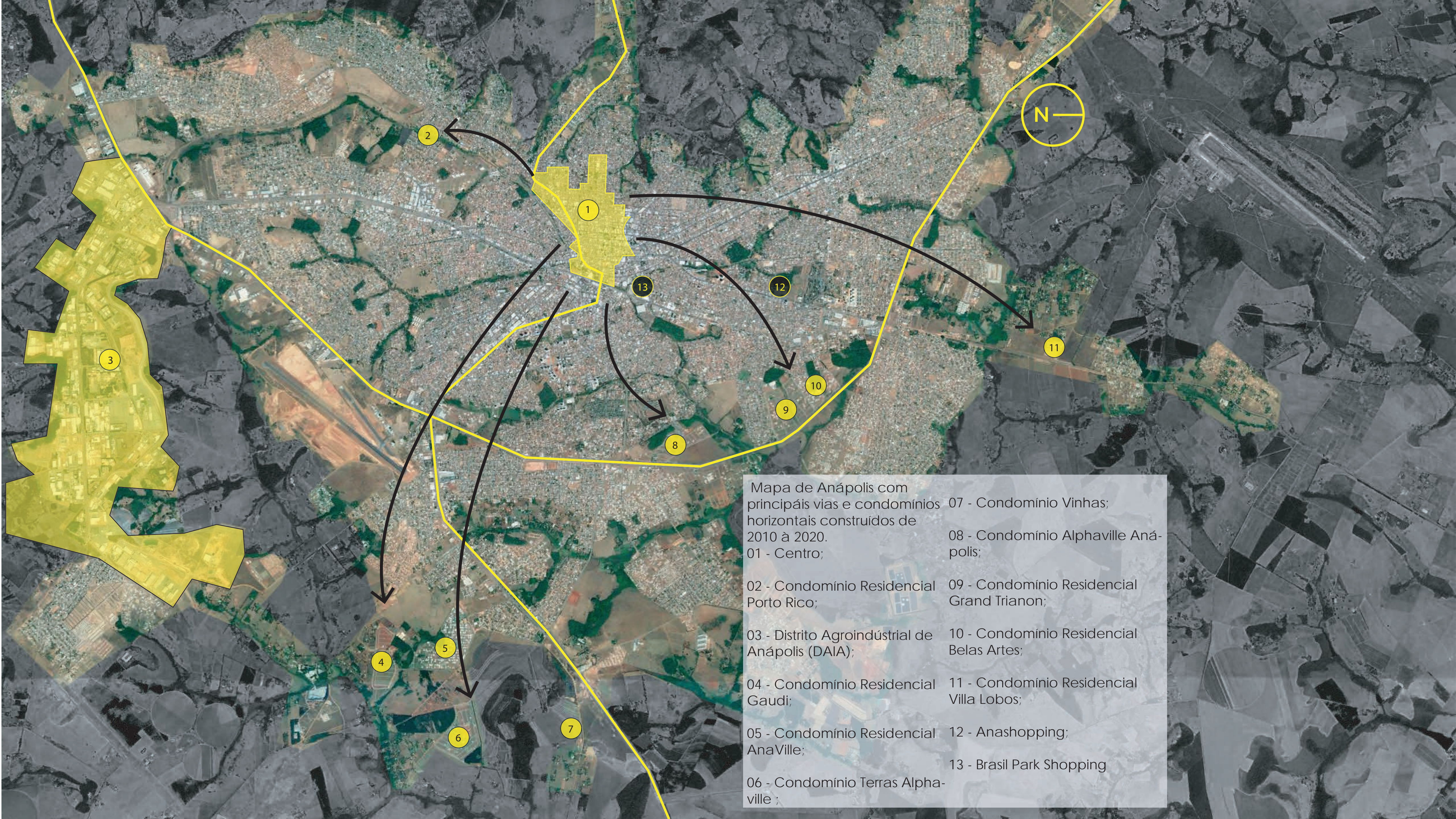
CENTRO

DAIA

BSB



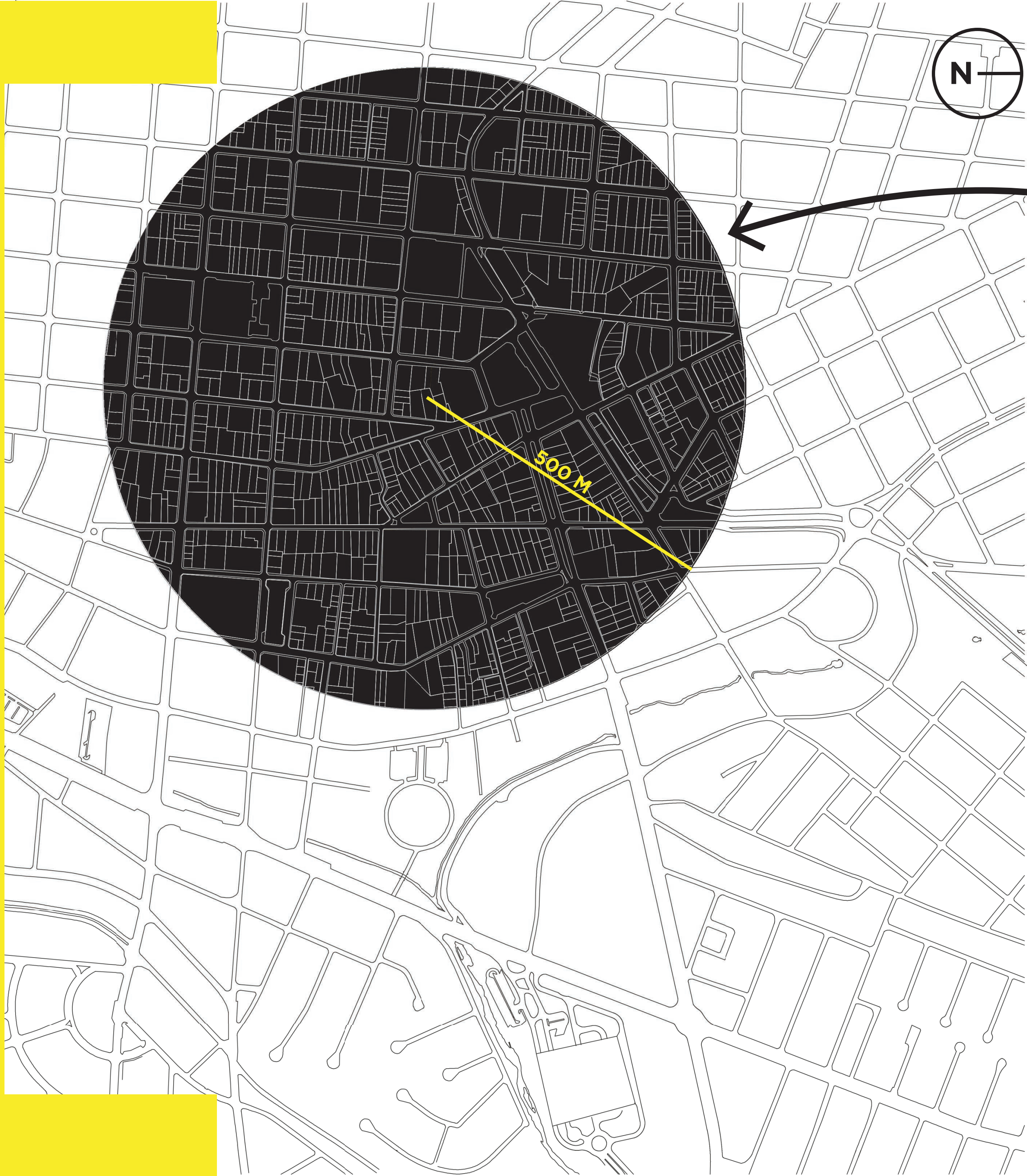




Mapa de Anápolis com principais vias e condomínios horizontais construídos de 2010 à 2020.

01 - Centro;	07 - Condomínio Vinhas;
02 - Condomínio Residencial Porto Rico;	08 - Condomínio Alphaville Anápolis;
03 - Distrito Agroindustrial de Anápolis (DAIA);	09 - Condomínio Residencial Grand Trianon;
04 - Condomínio Residencial Gaudi;	10 - Condomínio Residencial Belas Artes;
05 - Condomínio Residencial AnaVille;	11 - Condomínio Residencial Villa Lobos;
06 - Condomínio Terras Alpha-ville ;	12 - Anashopping;
	13 - Brasil Park Shopping









LEGENDAS:  
Mapa de usos do  
perímetro analisado.

 - Lotes Subutilizados

 - Comercial;

 - Residencial;

 - Misto;

 - Praças;

 - Edifícios Históricos;

 - Equipamento Público;

 - Serviços;

 - Religioso.

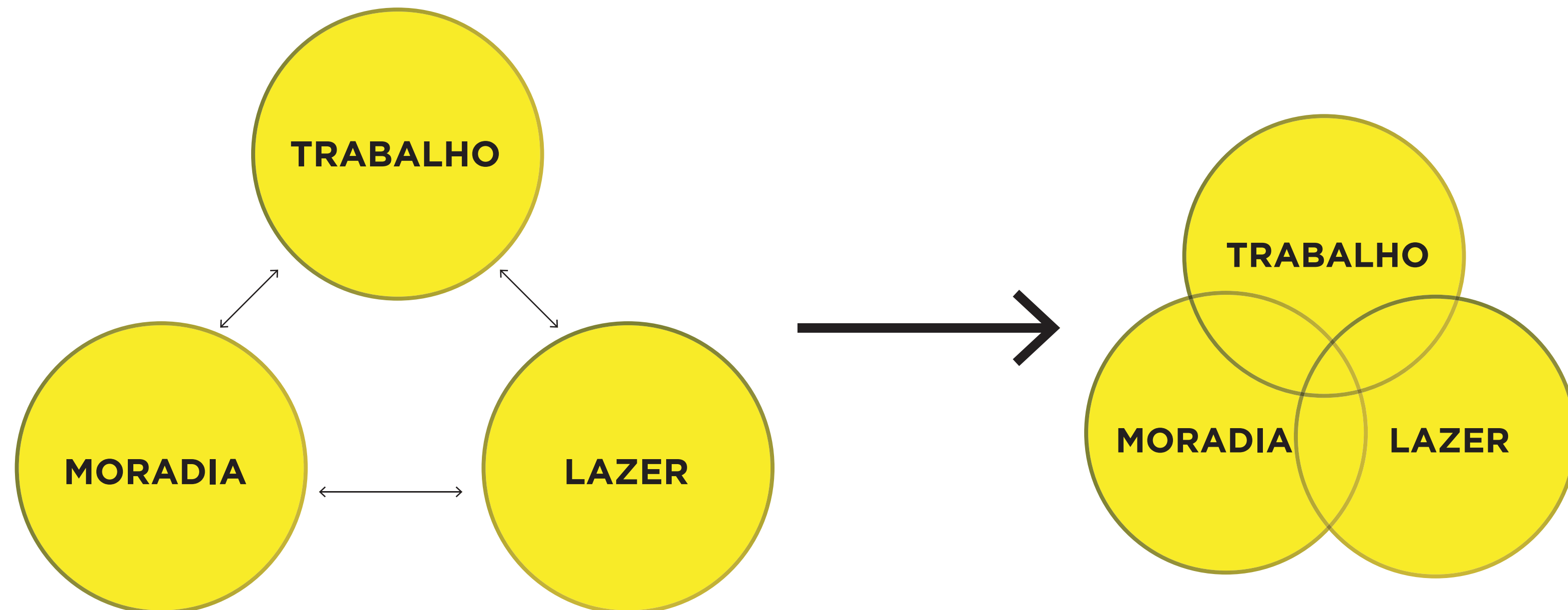








# INCENTIVAR O CENTRO





# CIDADE VIVA



“ Cidades vivas requerem estrutura urbana compacta, densidade populacional razoável, distancias aceitáveis para serem percorridas a pé ou de bicicleta e espaços urbanos de boa qualidade. ”



# MACRO PLANEJAMENTO

The background of the slide is a circular diagram representing a city block layout. It features a grid of streets and building footprints. Several areas are highlighted in yellow, including a large rectangular block in the upper left, a central block, and several smaller blocks along the bottom and right edges. A blue line traces a path through the center of the diagram, connecting various blocks and streets.

**USOS ADEQUADOS PARA OS TERRENOS E EDIFICAÇÕES SUBUTILIZADOS.**

**APROPRIAÇÃO ADEQUADA PRA AS NOVAS EDIFICAÇÕES.**

**PROMOVER UM TECIDO URBANO MAIS SUTENTÁVEL.**

**DIMINUIR O USO DO CARRO.**

**PROMOVER ENCONTROS.**

**HABITAR O CENTRO.**



# LOTES SUBUTILIZADOS

**OCUPAÇÃO**

**PERMEABILIDADE PLUVIAL**

**ATIVIDADE SOCIAL**

**ESTACIONAMENTO**

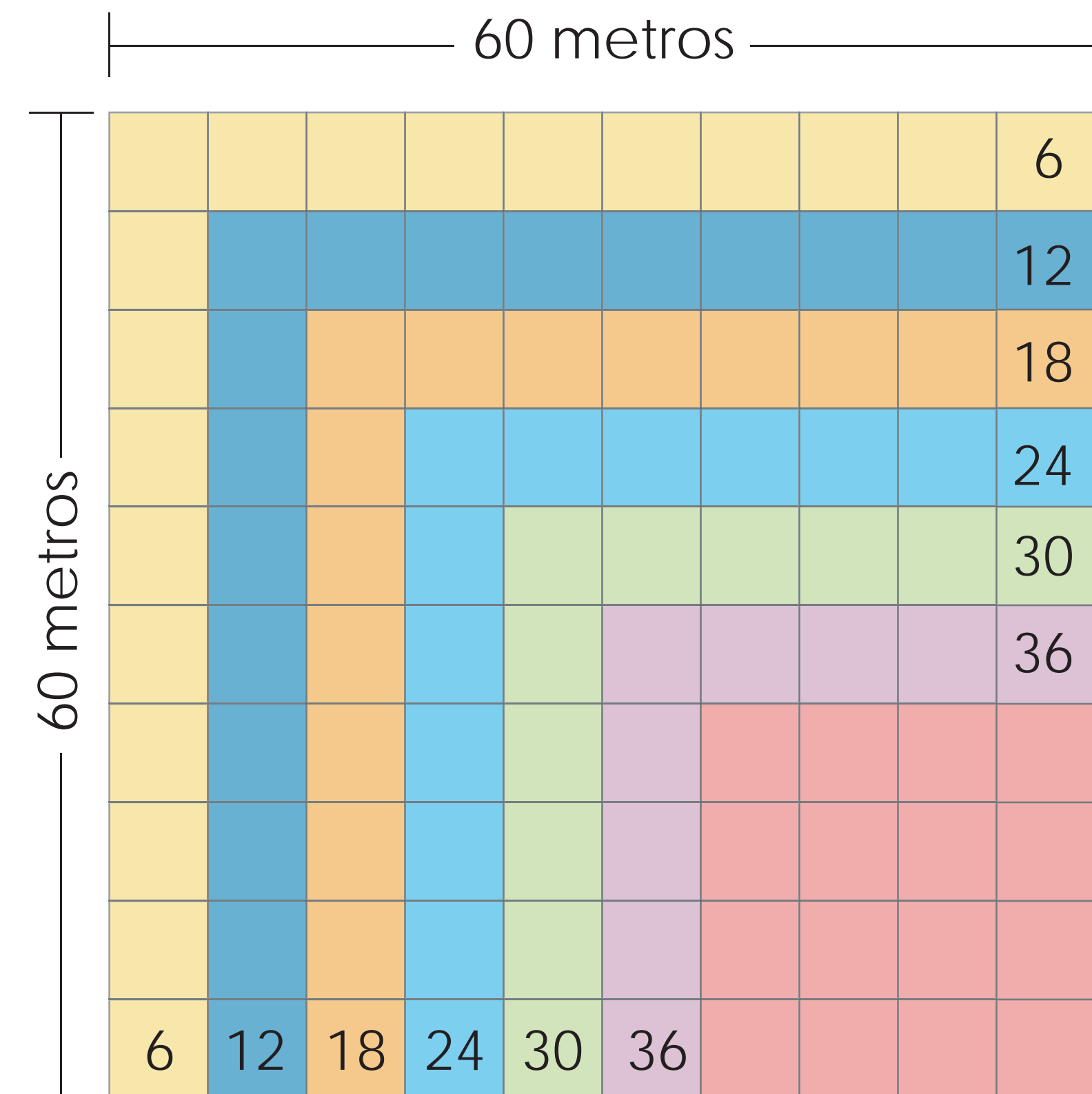
**MELHOR CONSUMO  
ENERGÉTICO**





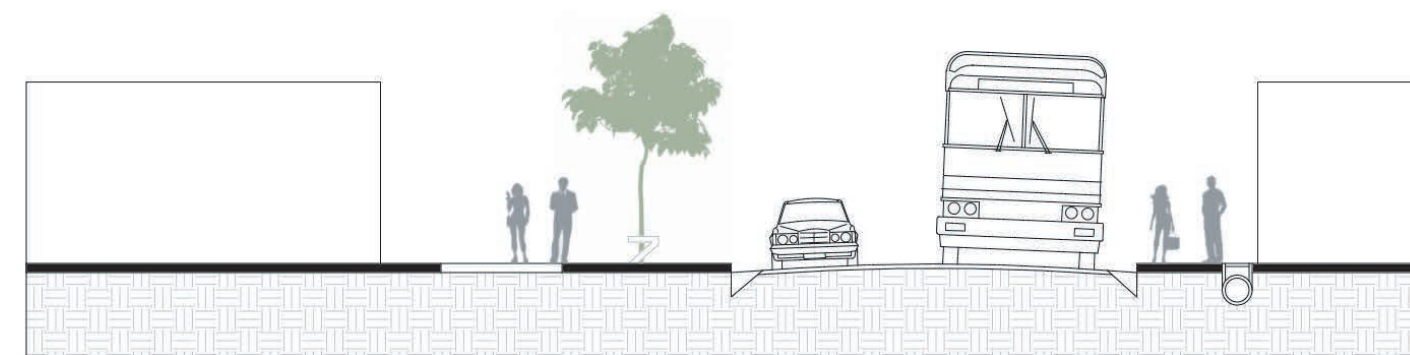
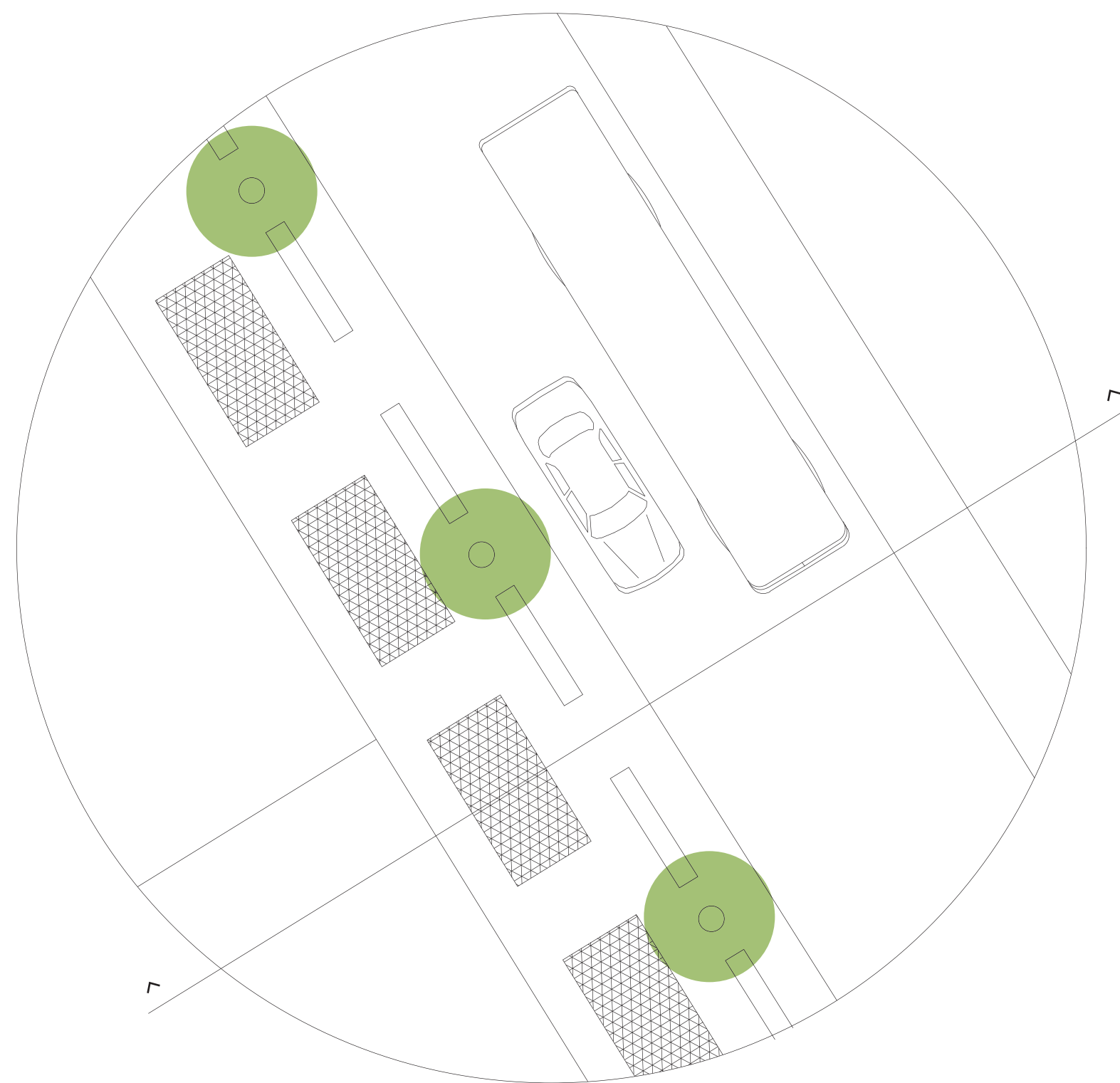


Distância do lmt frontal.	Nºde Pavimentos
6 metros	3 Pavimentos
12 metros	4 Pavimentos
18 metros	6 Pavimentos
24 metros	8 Pavimentos
30 metros	10 Pavimentos
36 metros	15 Pavimentos

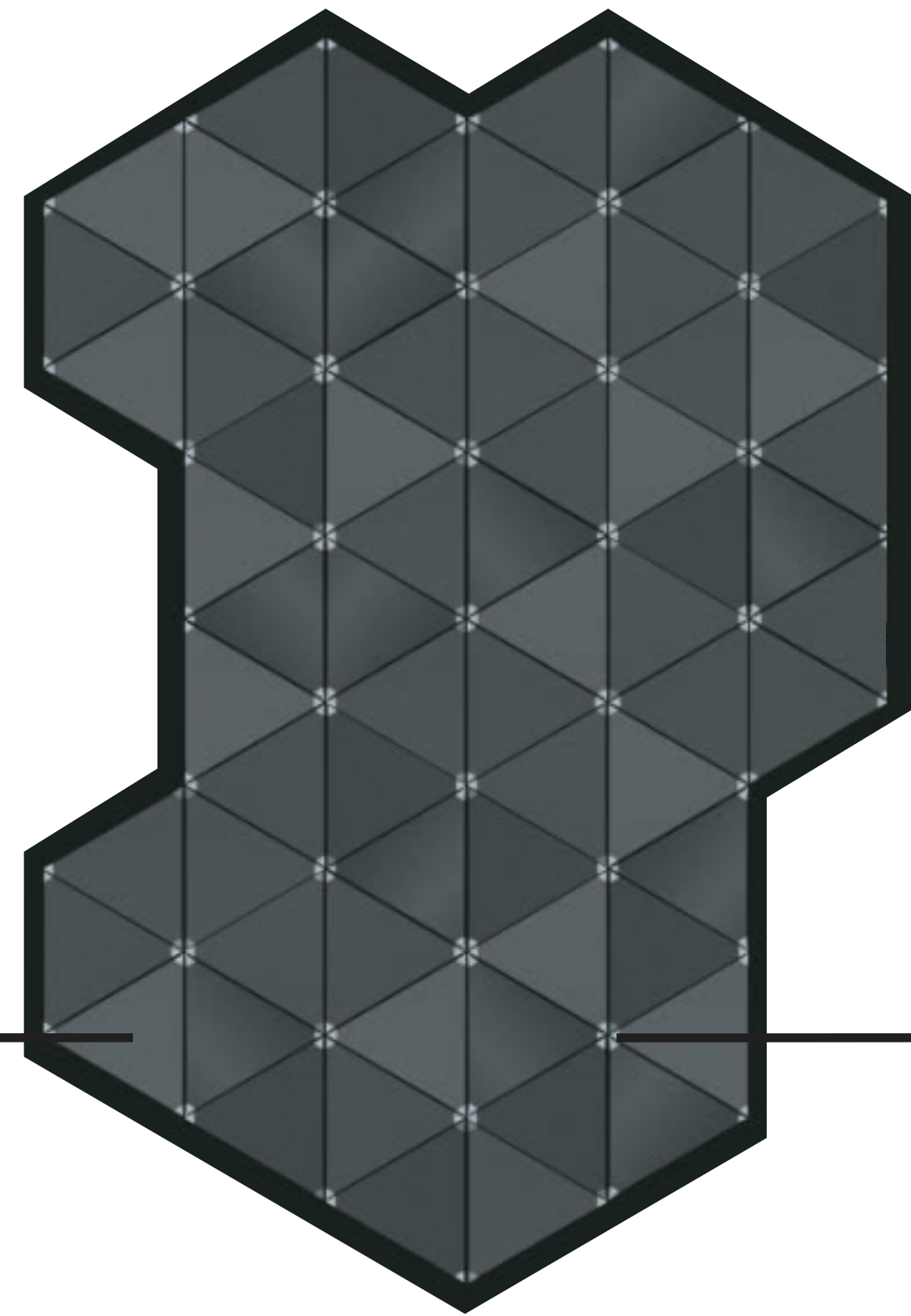
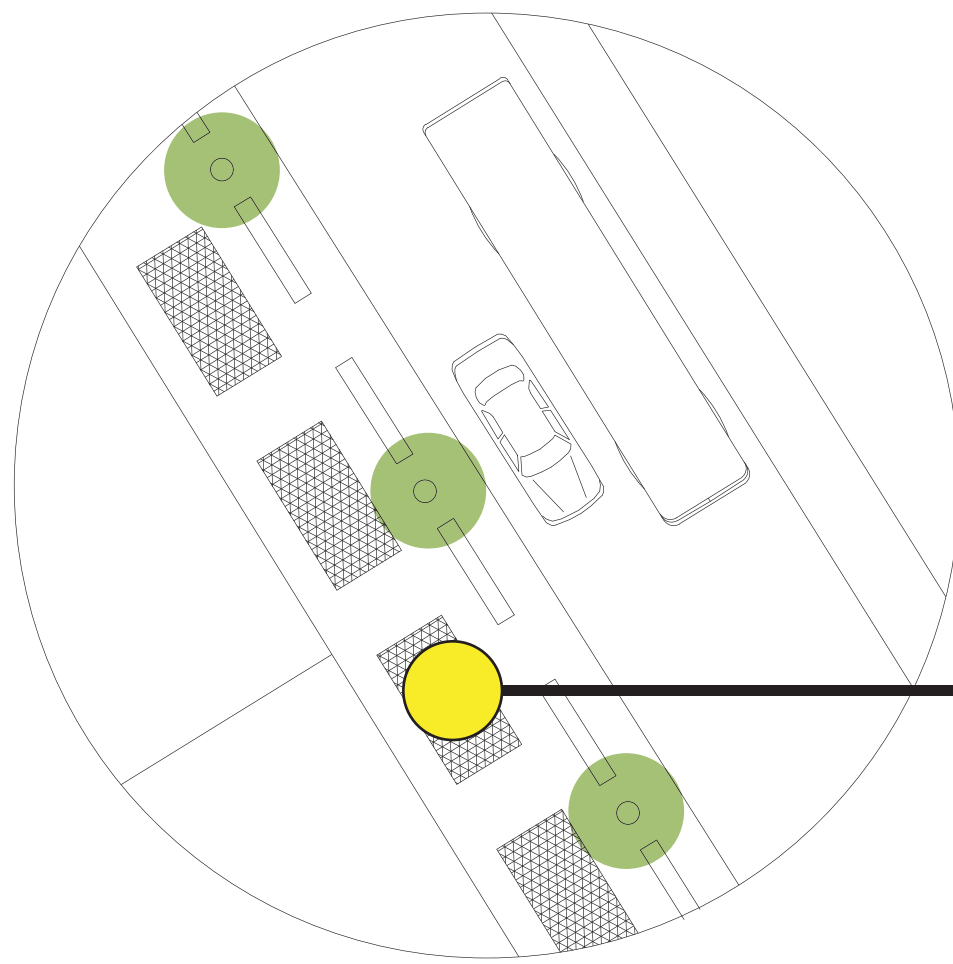




# RUA PARA O PEDESTRE





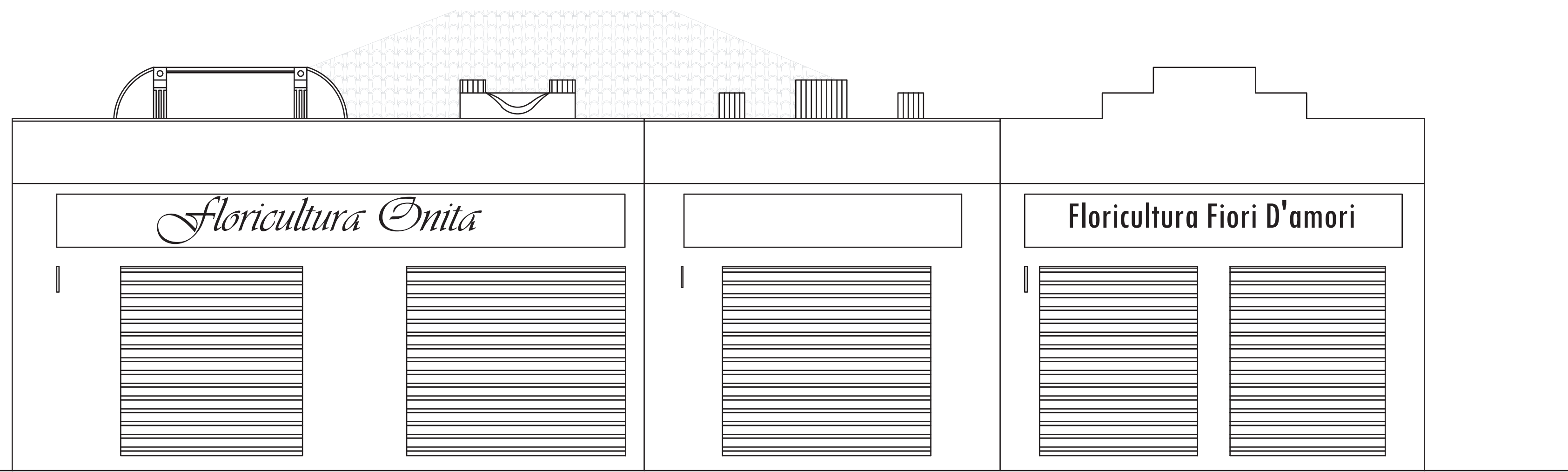


Piso de borracha com durabilidade média de 20 anos.

Gerador que transforma a energia cinética em elétrica.









# A QUESTÃO DA HABITAÇÃO







**A HABITAÇÃO DEVE SER INCENTIVADA EM LOCAIS INTEGRADOS  
A CIDADE.**




**COMBATER A EXPANÇÃO DESNECESSÁRIA DA CIDADE.**

**ESTENDER O PERÍODO DE USO DA REGIÃO.**





LEGENDAS:  
Mapa de escolha do terreno.

-  -Terreno
-  - Galerias comerciais;
-  - Terminal rodoviário.



**CRIAR NOVOS CAMINHOS;**

**DIMINUIR A NECESSIDADE DO VEÍCULO PARTICULAR;**

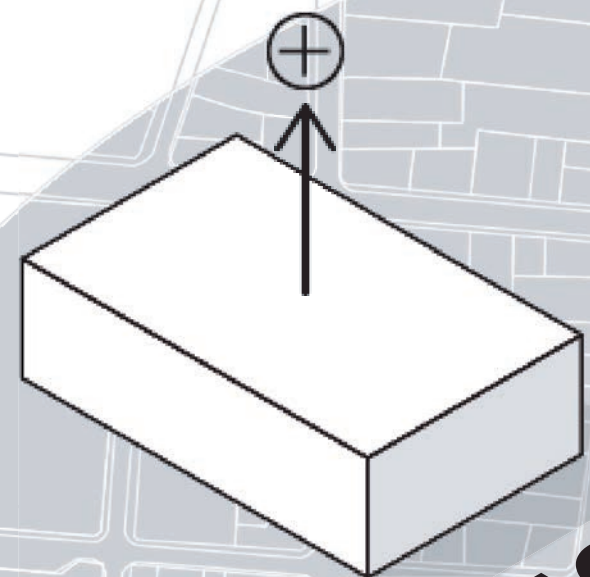
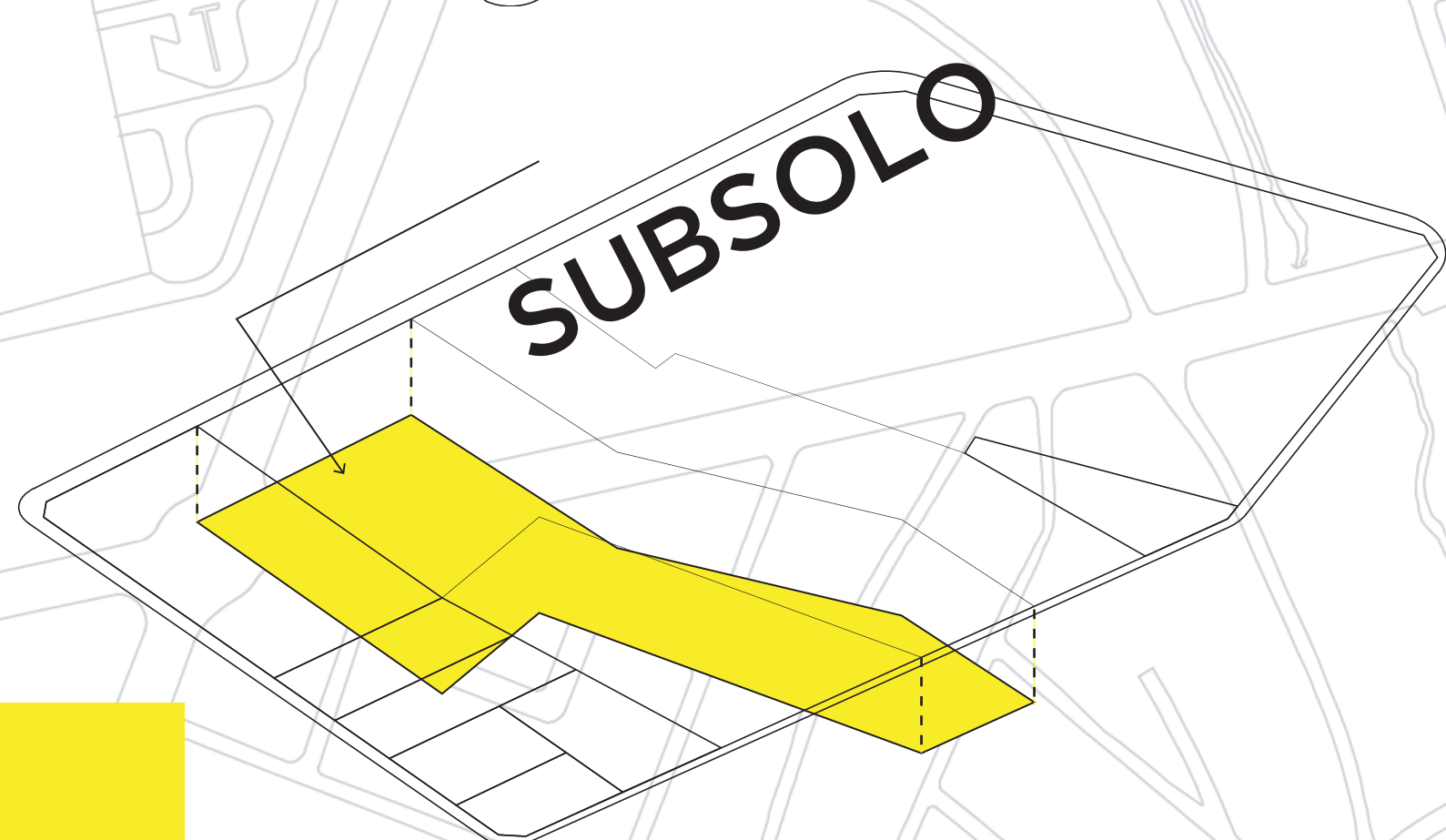
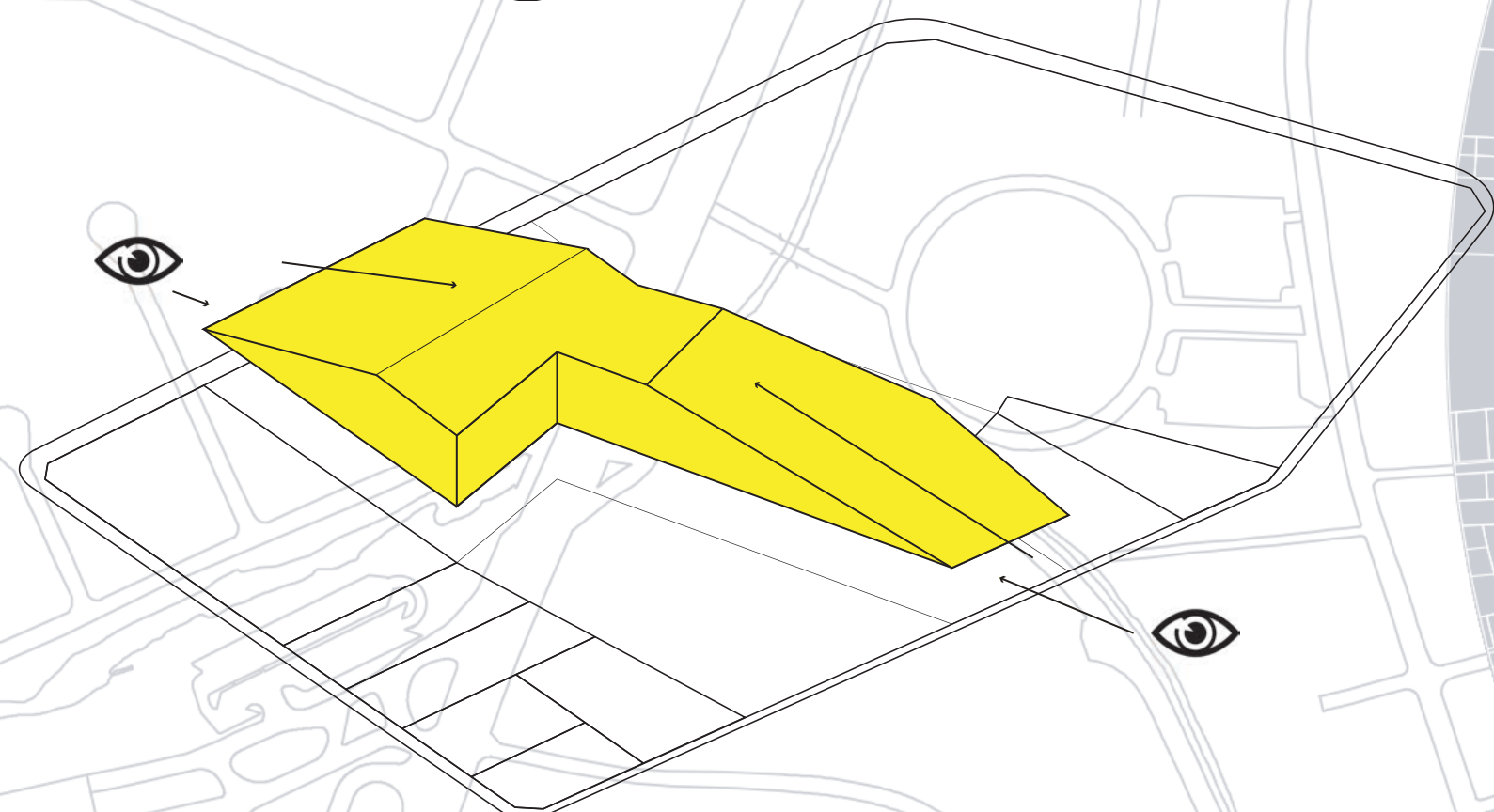
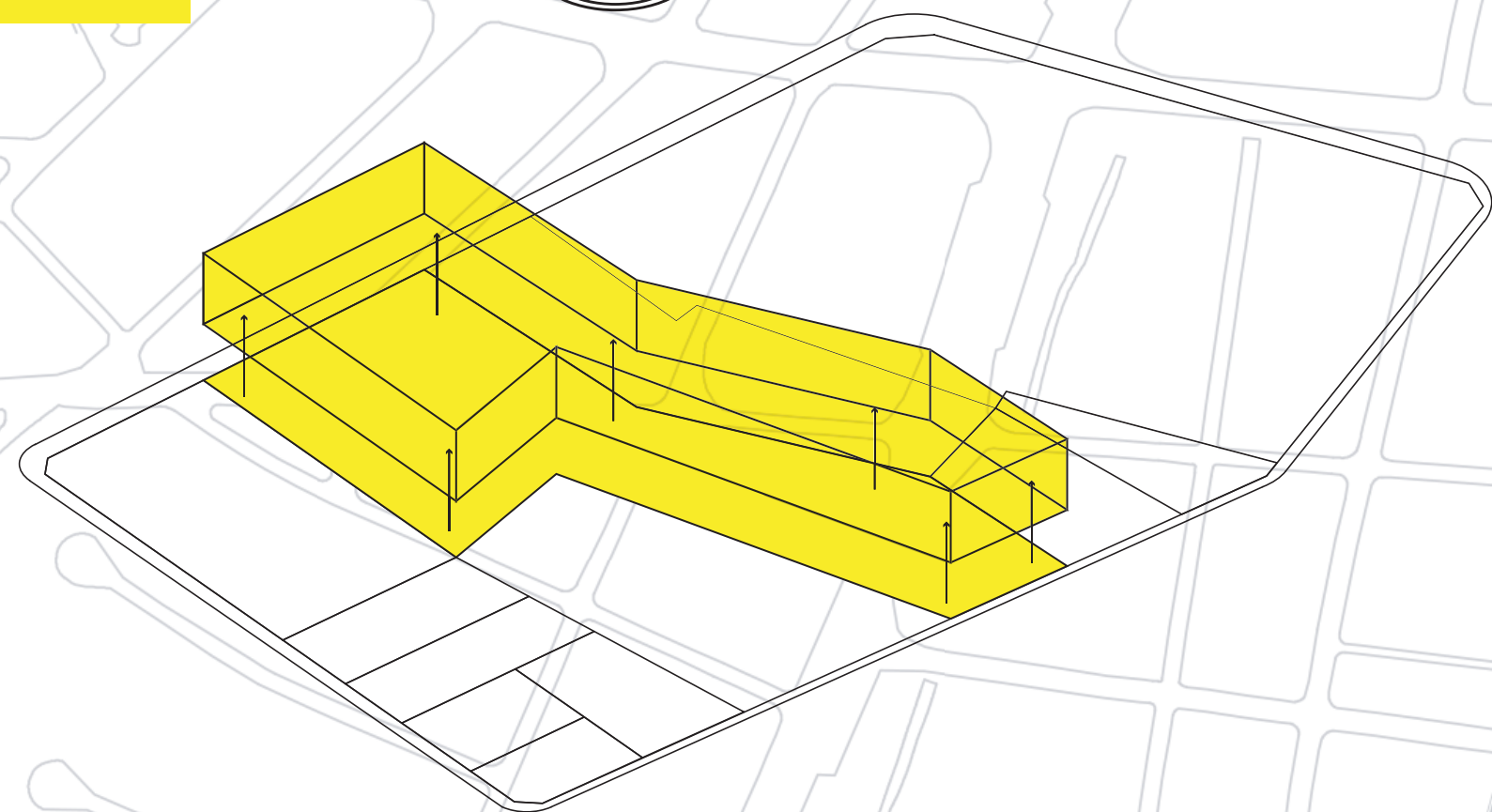
**ÁREA PÚBLICA;**

**COMÉRCIO VOLTADO PARA O LAZER;**

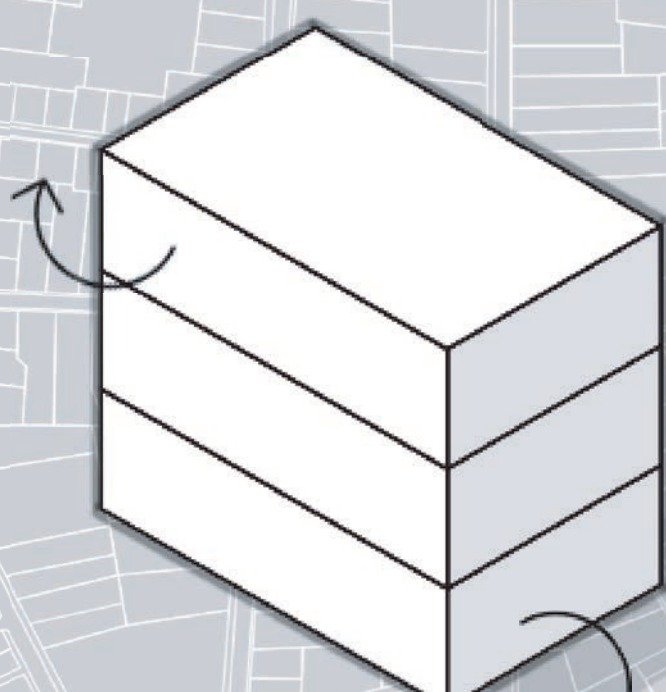


**ÁREA DO TERRENO = 1980,36 m<sup>2</sup>**

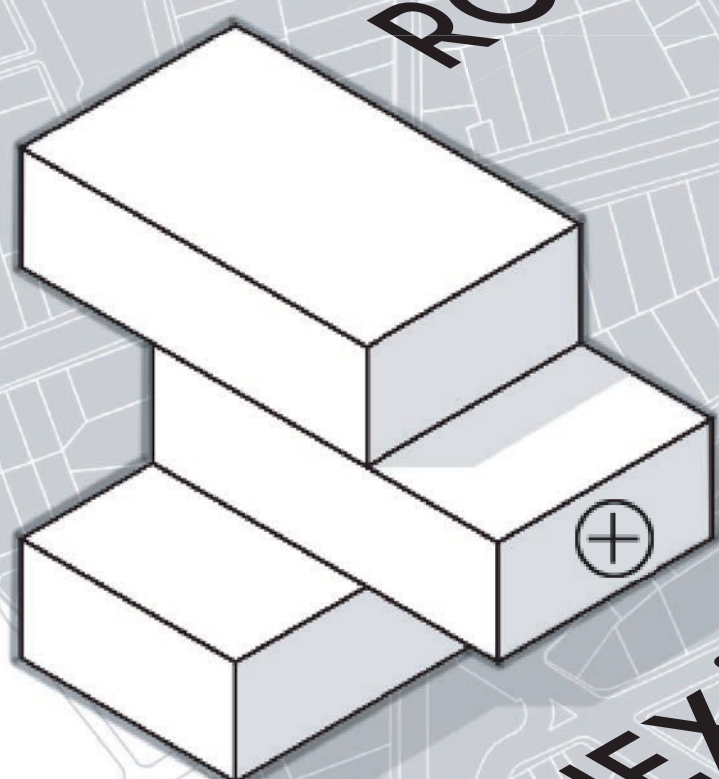




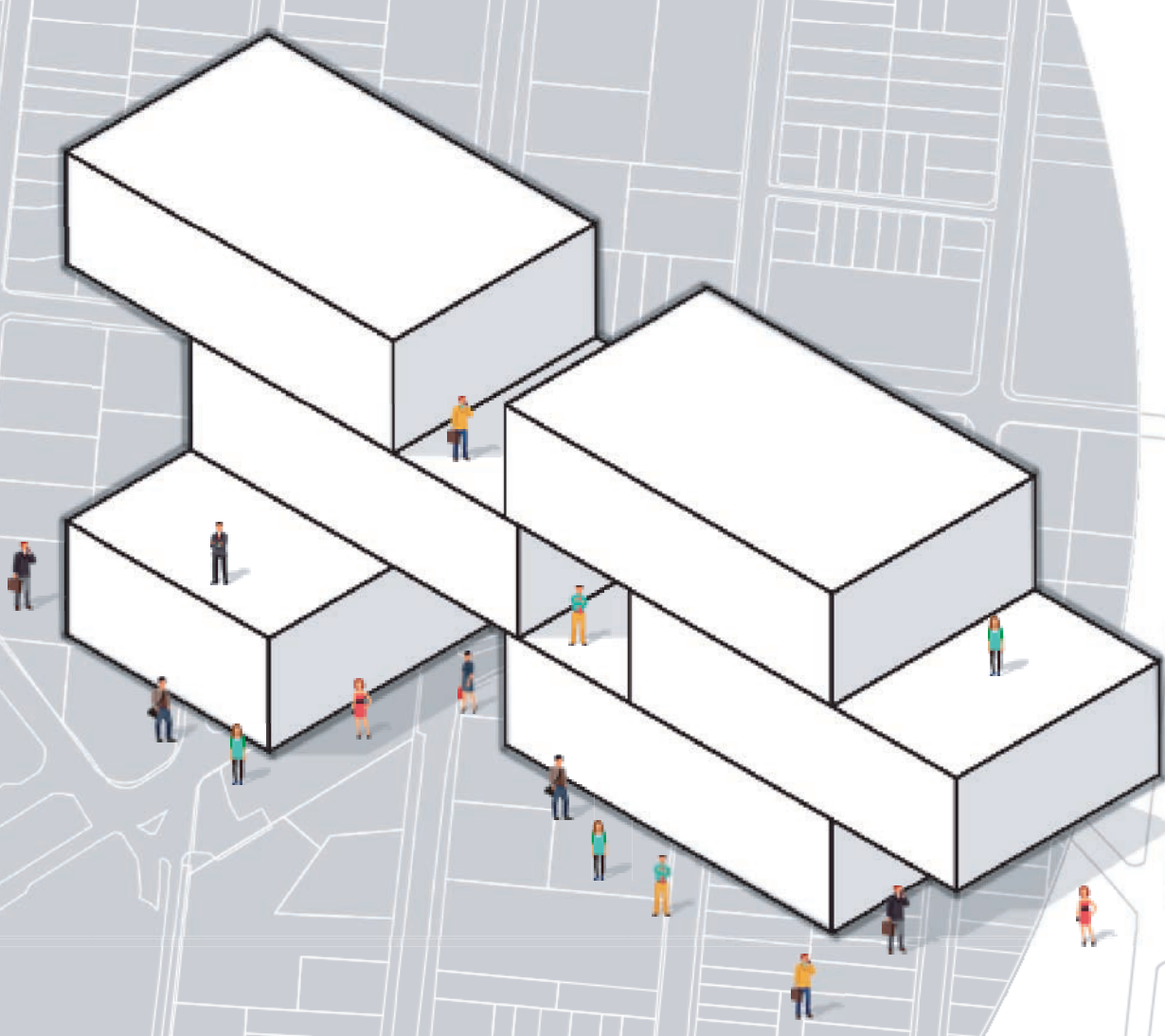
ADIÇÃO



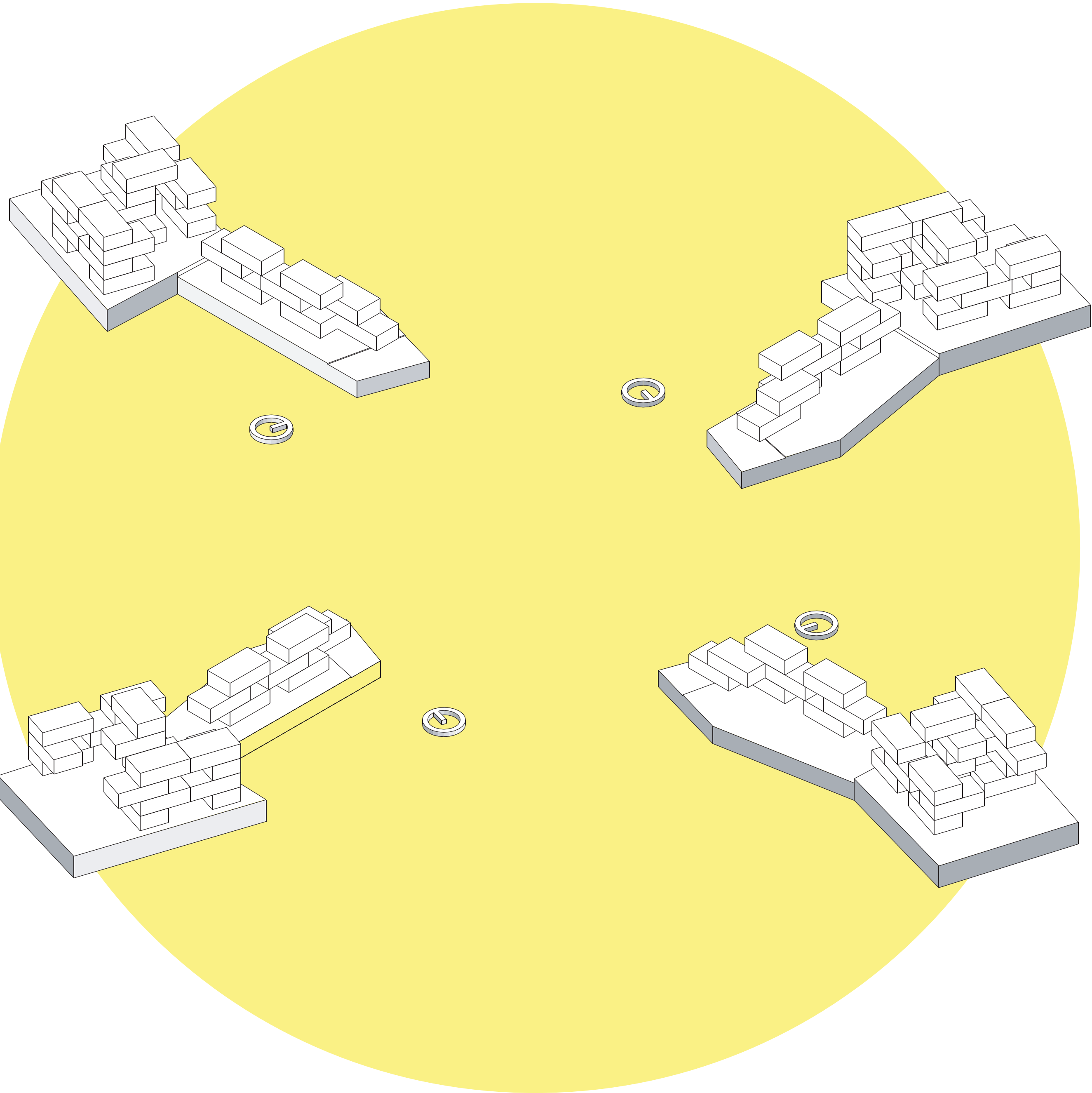
ROTAÇÃO



CONEXÃO









LEGENDAS:

Subsolo

■ -Reservatório inferior.

Térreo

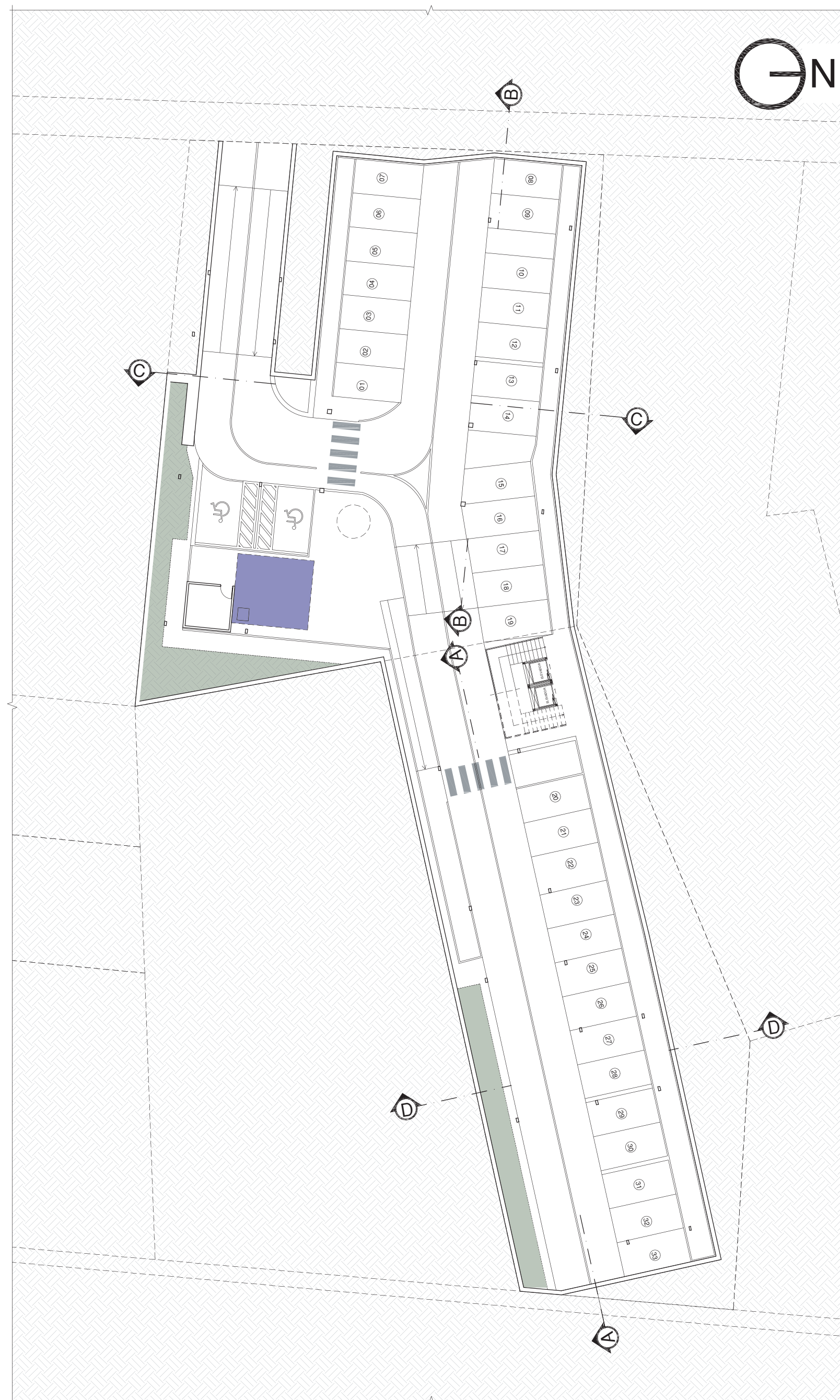
■ - Cafeteria/Bar

■ - Restoran-  
te/Bar

■ - Livraria

■ - Vegetação

■ - Circulação  
Vertical.



SUBSOLO



TERREO





1° PAVIMENTO



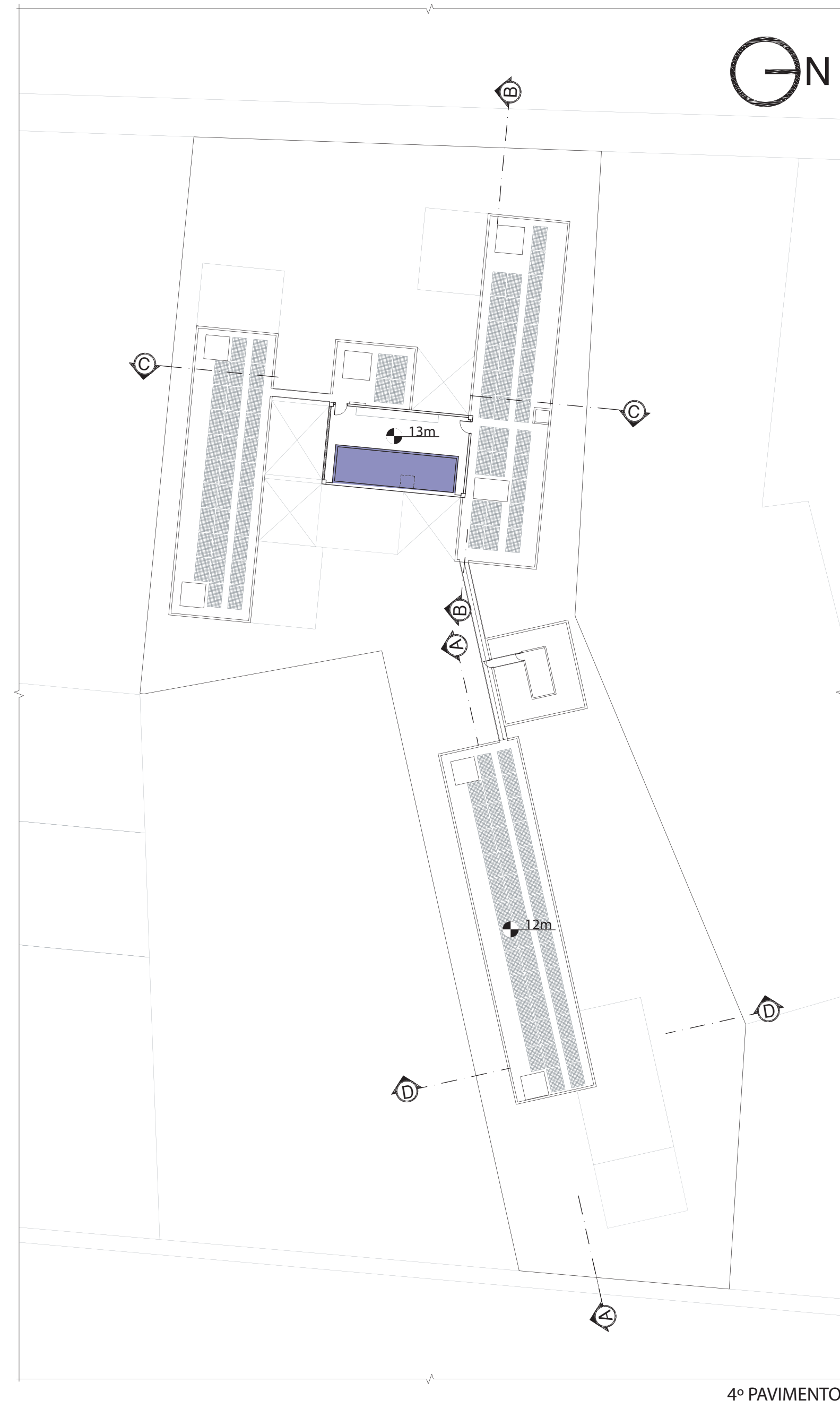
2° PAVIMENTO



LEGENDAS:

4º Pavimento

■ -Reservatório superior.



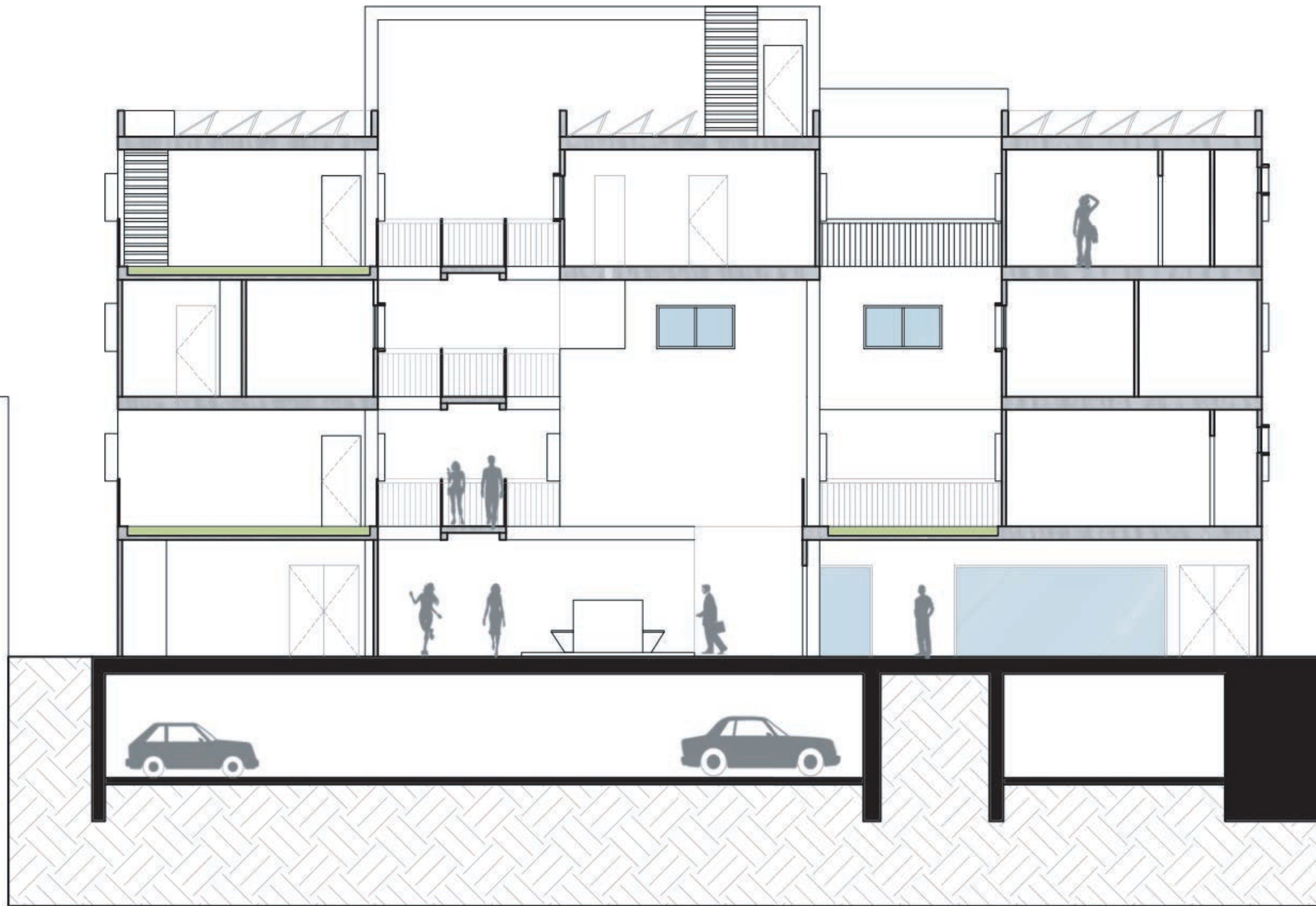










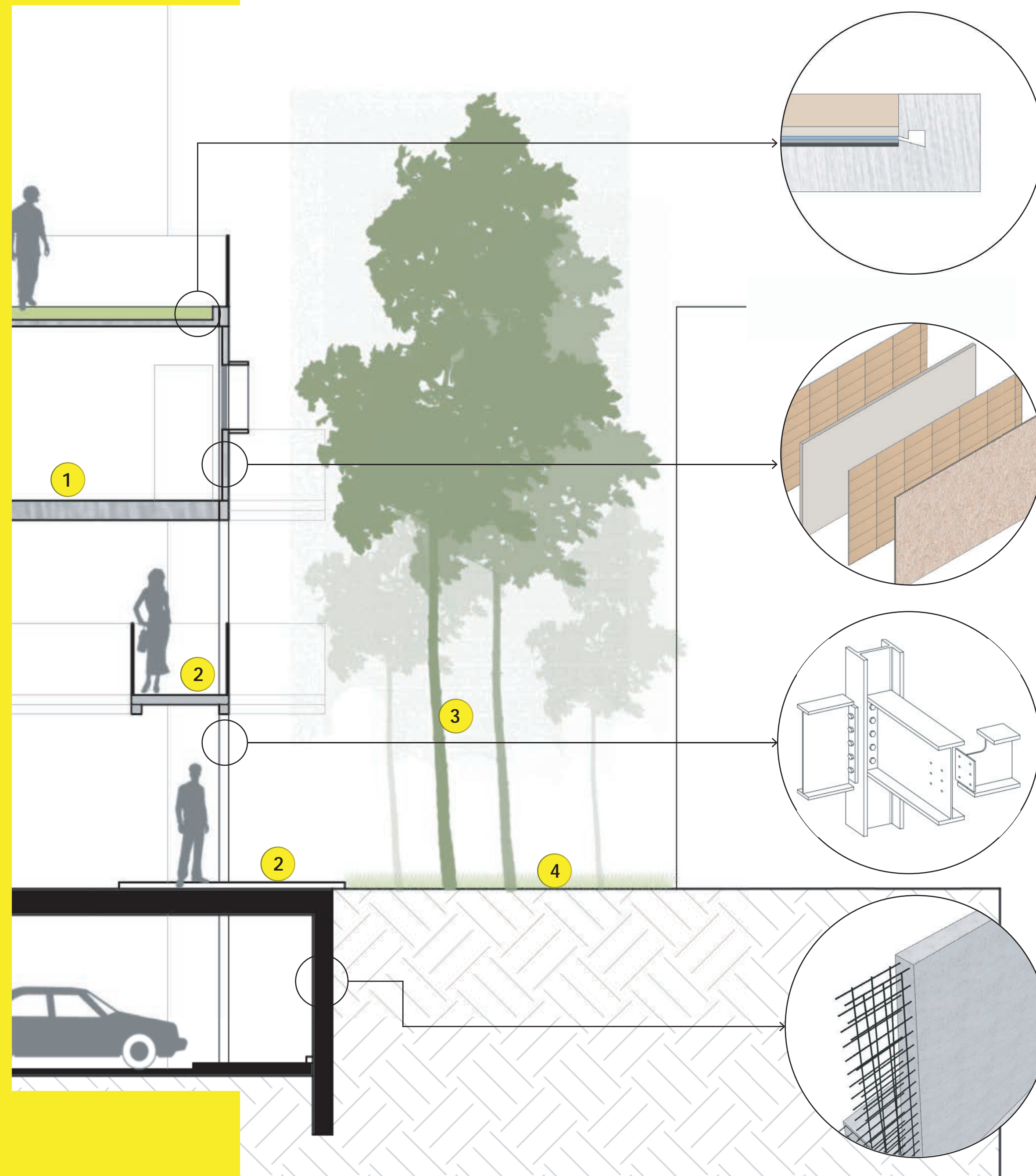


corte cc



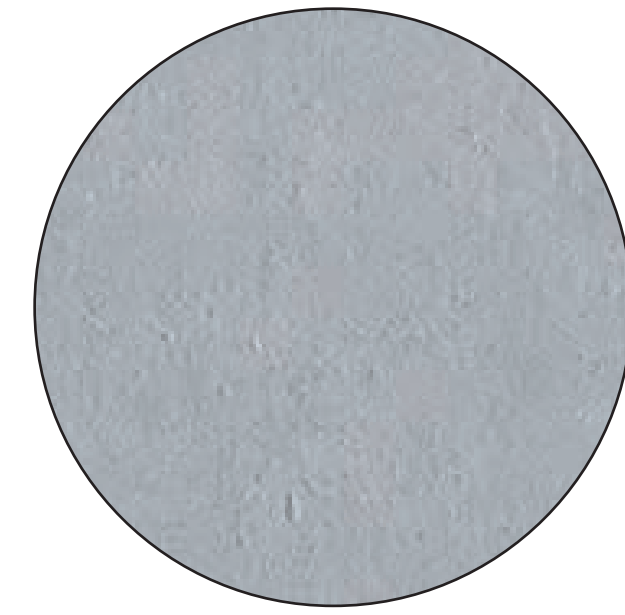






**laje  
jardim**

1



**cimento  
queimado**

**vedação**

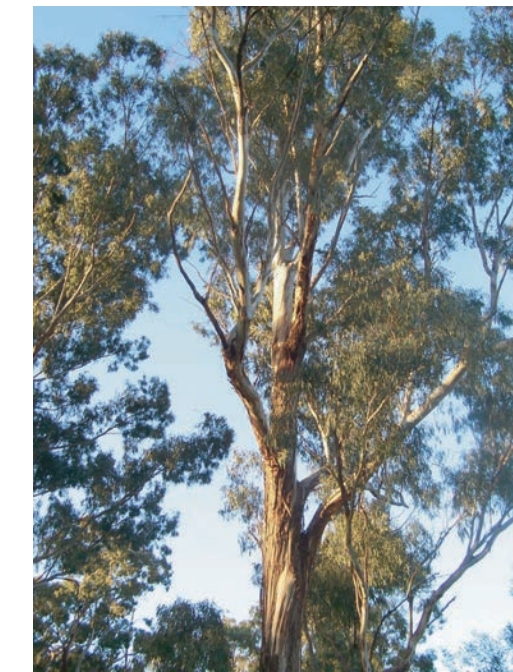
2



**ipê roxo**

**edifício  
estrutura  
metálica**

3



**eucalipto**

**subsolo  
concreto  
armado**

4



**grama  
esmeralda**

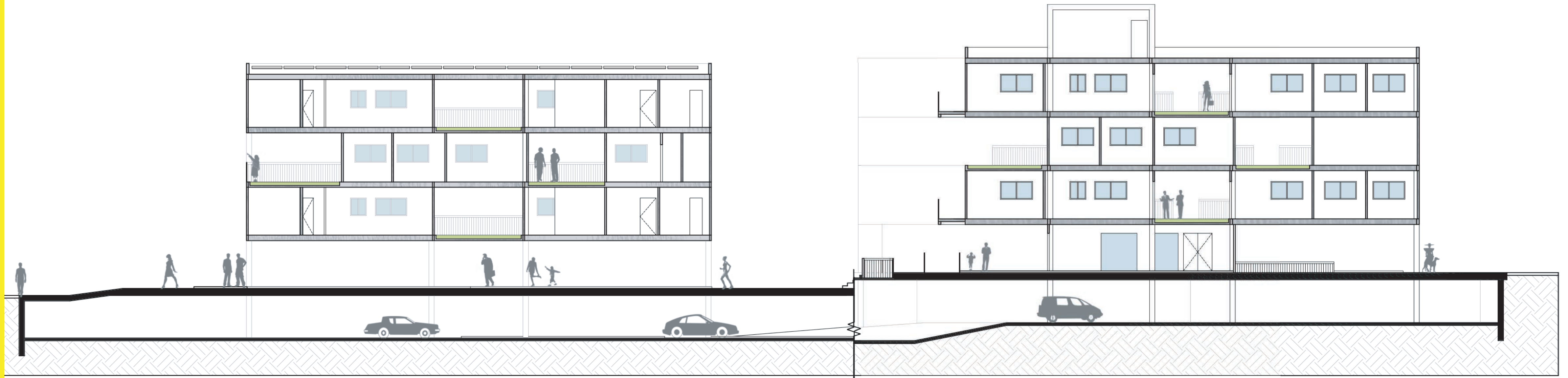












corte aa

corte bb







“

**Devemos viver as ruas como playgrounds. A rua é a extensão da nossa casa, é uma grande área comum onde a diversidade se faz presente, local de encontro, local de histórias.**

”

**OBRIGADO**