

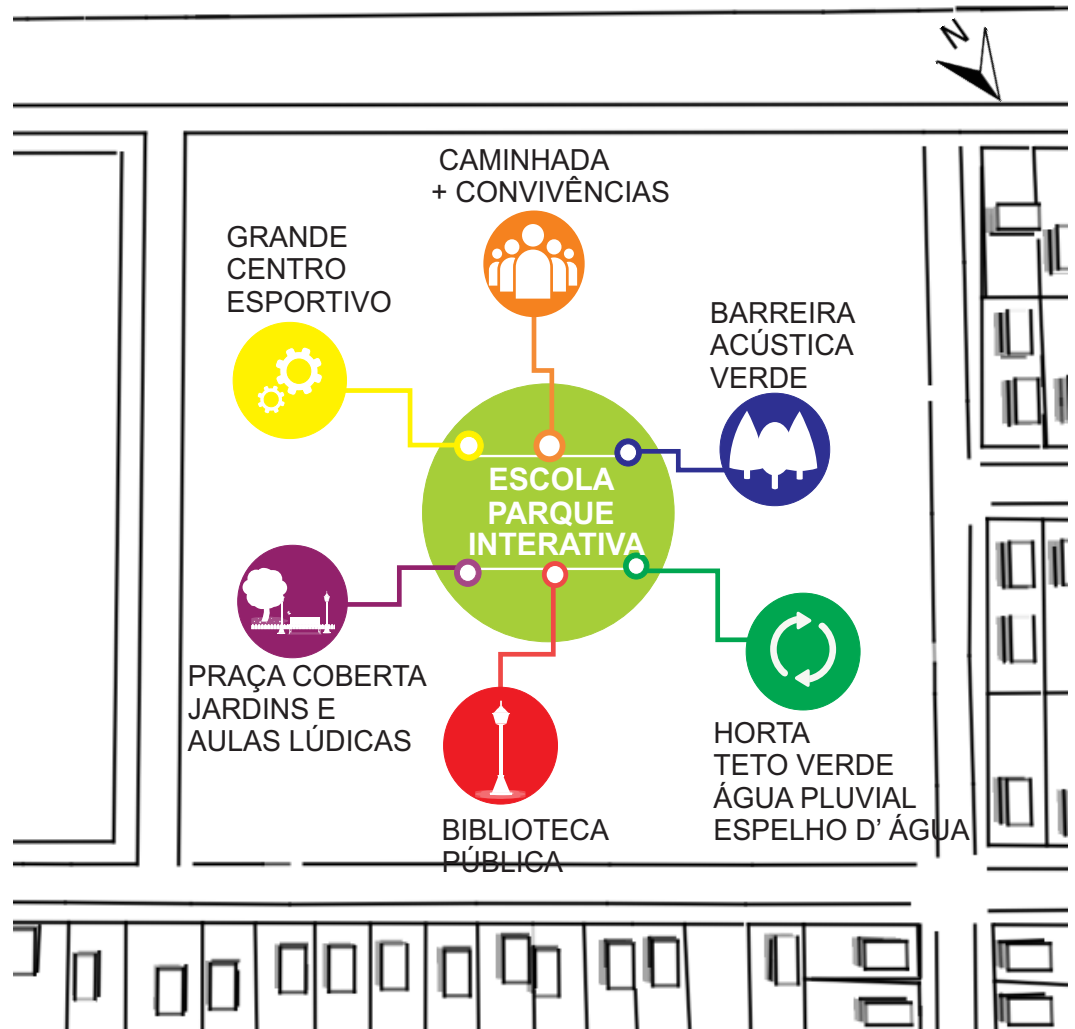
Estudante:  
Giovana Ferreira Peixoto  
Orientador:  
**Simone Buatti**

# Escola Estadual

De Tempo Integral

Um programa bem definido e uma educação interativa: Sua conexão com o externo demonstra a importância da interdisciplinaridade entre as matérias, como artes, química e biologia na prática, aprendendo a utilizar a terra e aproveitando alimentos orgânicos permitidos pelo uso da tecnologia do telhado verde da biblioteca, que possui acesso direto à circulação da área educacional.

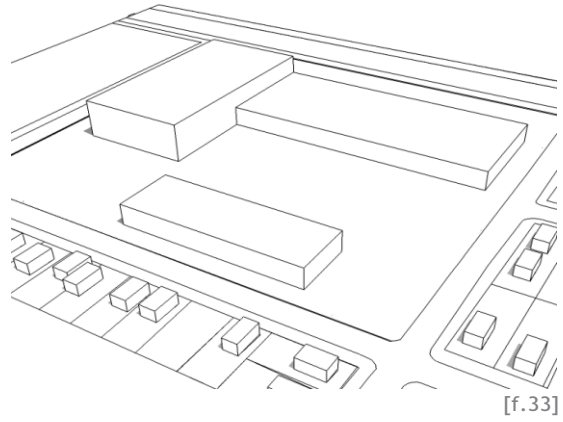
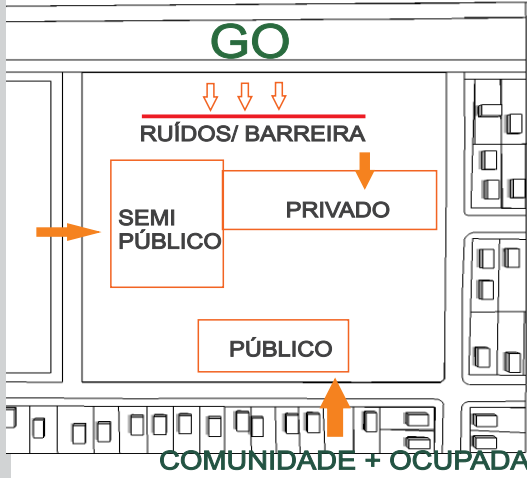
A necessidade de criação de um espaço de lazer, cultura e esporte para a região resultou em uma Escola Parque, totalmente integrada exterior e interior, onde o parque é regado de vegetação, praças de convivência e uma pista de caminhada, ao longo de seu perímetro, protegida por vegetação, um espaço totalmente dedicado à toda comunidade.



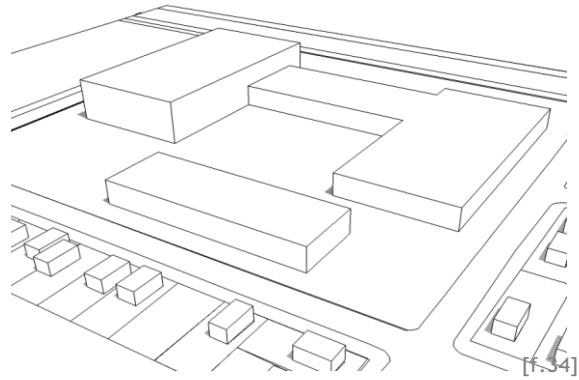
## FORMA E CONEXÃO



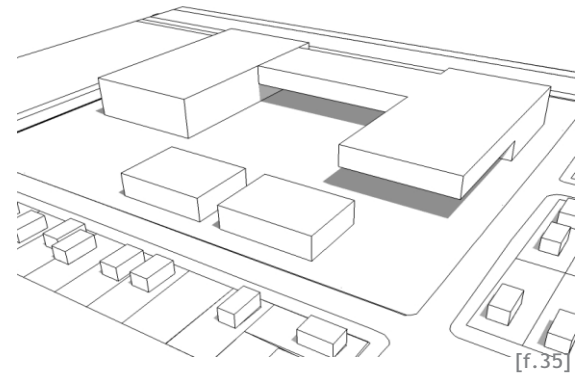
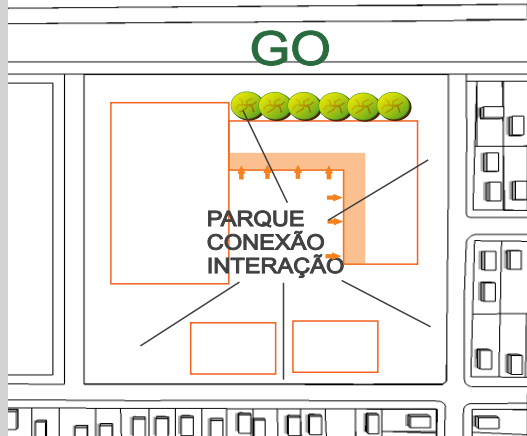
BARREIRA ACÚSTICA, RELAÇÃO COMUNIDADE - OCUPADA

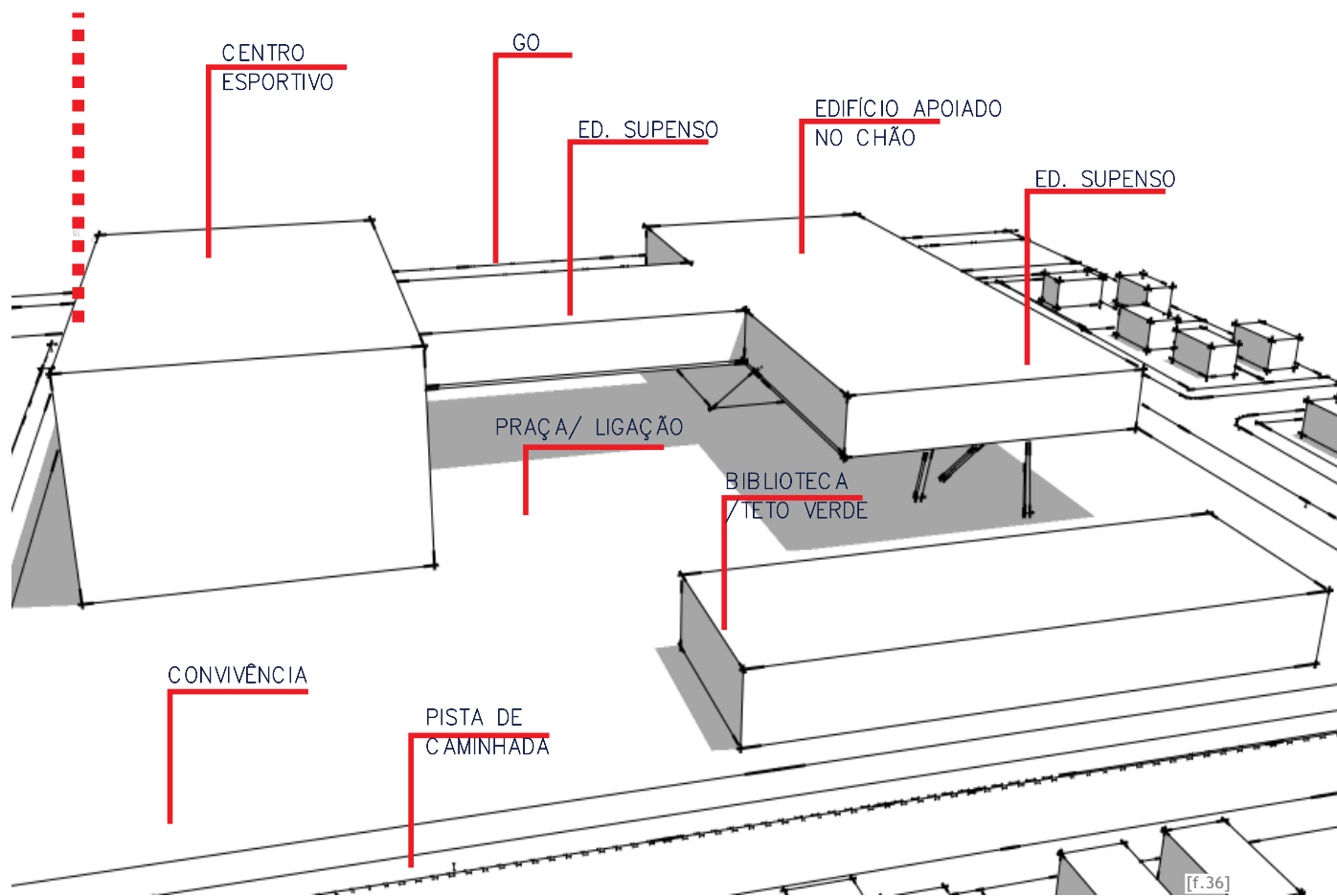


ABERTURA SALAS DE AULA, VOLTADAS PARA O CENTRO DO PARQUE



ELEMENTO CONEXÃO: SUSPENSÃO DO ED. EDUCACIONAL/ SEPARAÇÃO DO ED. BIBLIOTECA EM 2





# PERMEABILIDADE DA FORMA

