

O projeto Abrigo Institucional, em Anápolis, é um edifício que recebe e acomoda crianças e adolescentes de 0 a 18 anos, em situação de abandono ou em decisão judicial.

Atualmente, os abrigos existentes em Anápolis não atendem a demanda, se encontram superlotados com infraestrutura inadequada. Situação que afeta os objetivos de ressocialização dessas crianças.

Diante disto, a intenção do Abrigo Institucional é suprir essas carências, além de atender as normas do Conselho Nacional dos Direitos da Criança e do Adolescente visando garantir seus direitos.

O projeto irá atender as normas de Conselho Nacional dos direitos da Criança e do Adolescente (CONANDA)

Abrigo Amparo

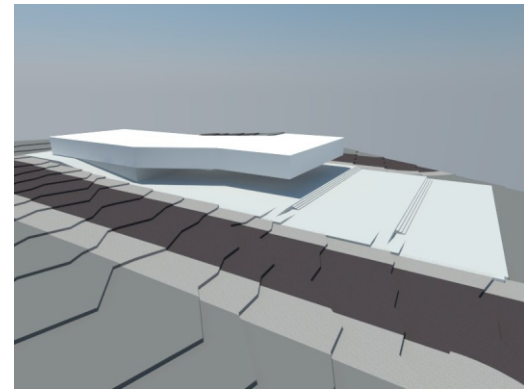
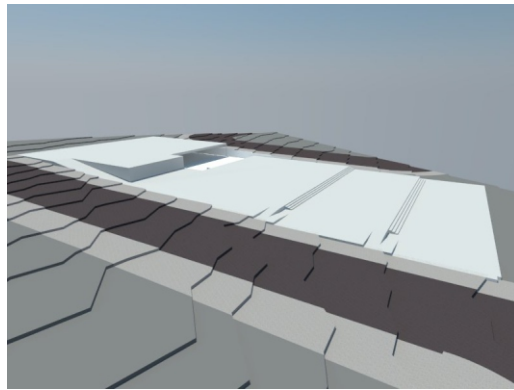
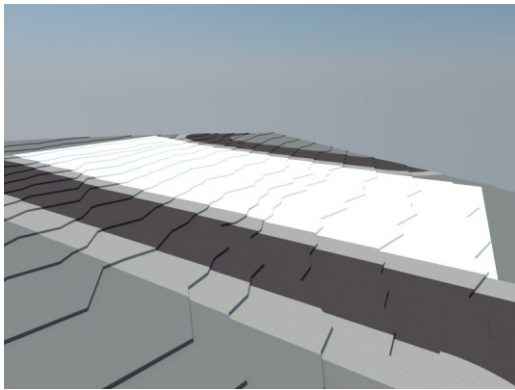
Espaço de acolhimento de Crianças e Adolescentes em Anápolis



Erika Melo Borges Bernardo
Orientadora: Simone Buiate Brandão



O programa foi pensado na integração da sociedade com o abrigo, como o entorno da área está em processo de ocupação, foi pensado em um espaço público pois o entorno não possui nenhuma área verde, como a área escolhida está em um terreno que tem uma declividade de três metros, para a implantação do edifício se deu através da circulação dos pedestres que acontecerá no projeto, onde será trabalhado no terreno a integração do interno e externo. Para isso será aproveitado diferentes níveis acompanhando o desnível do terreno, possibilitando o acesso direto a quase todas as curvas de níveis.

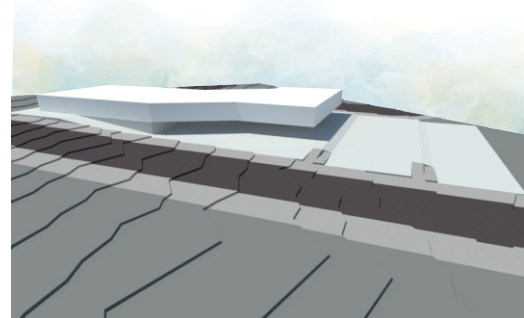
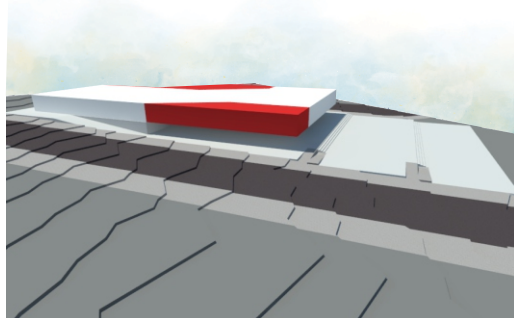
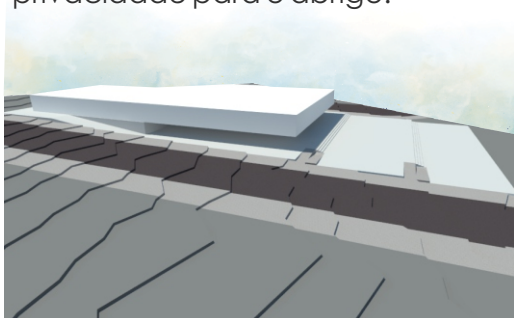


Com a implantação do edifício definida, a ideia da forma era criar espaços que se comunicasse e ao mesmo tempo mantendo privacidade com o público, sendo assim valorizando o espaço entre o público e privado.

Com a criação de um único bloco que gera um grande vão no térreo onde será localizado a praça de convivência, convidando assim o usuário a inteirar-se com a parte externo do edifício.

Como o edifício é suspenso, o acesso de pedestre se dá de forma direta, tanto pela rua San Mario e a rua Doná Rosaria D´Abadia Pina. O acesso de veículos usados para os funcionários e visitantes se dá pela rua Doná Rosaria, onde possui 16 vagas de estacionamento

O acesso para o abrigo se dá através da rampa em baixo do edifício ou pela entrada principal, dando assim privacidade para o abrigo.



Planta de implantação



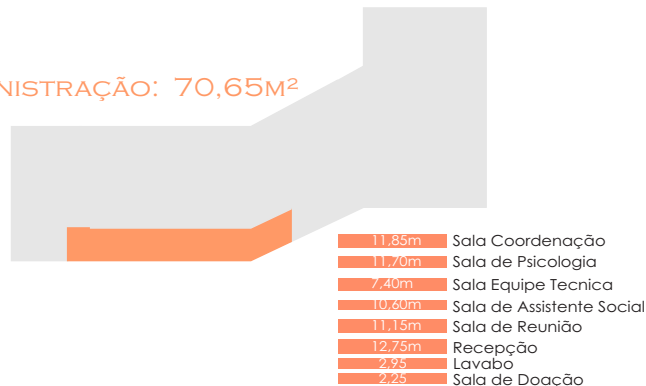
Planta baixa



Sendo assim, a intenção desse projeto é propor um abrigo que atenda crianças e adolescentes de 0 a 18 anos, tanto o sexo feminino quanto o sexo masculino, assim como crianças e adolescentes com deficiência, garantido que elas recebam o atendimento adequado.

O número máximo de usuários que o abrigo irá atender é de 20 crianças e adolescentes de acordo com o livro Orientações Técnicas: Serviços de Acolhimento para Crianças e Adolescentes(2009).

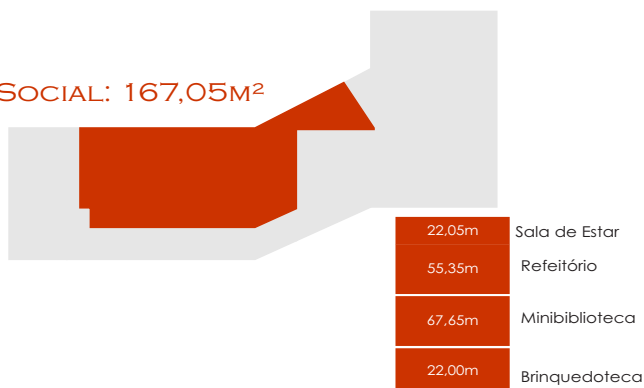
ADMINISTRAÇÃO: 70,65M²



SERVIÇO: 75,40M²



SOCIAL: 167,05M²



ÍNTIMO: 188,85M²

