

---

---

---

**ALÉM DO RIO:**  
um parque linear entre Ceres e Rialma

---

---

---

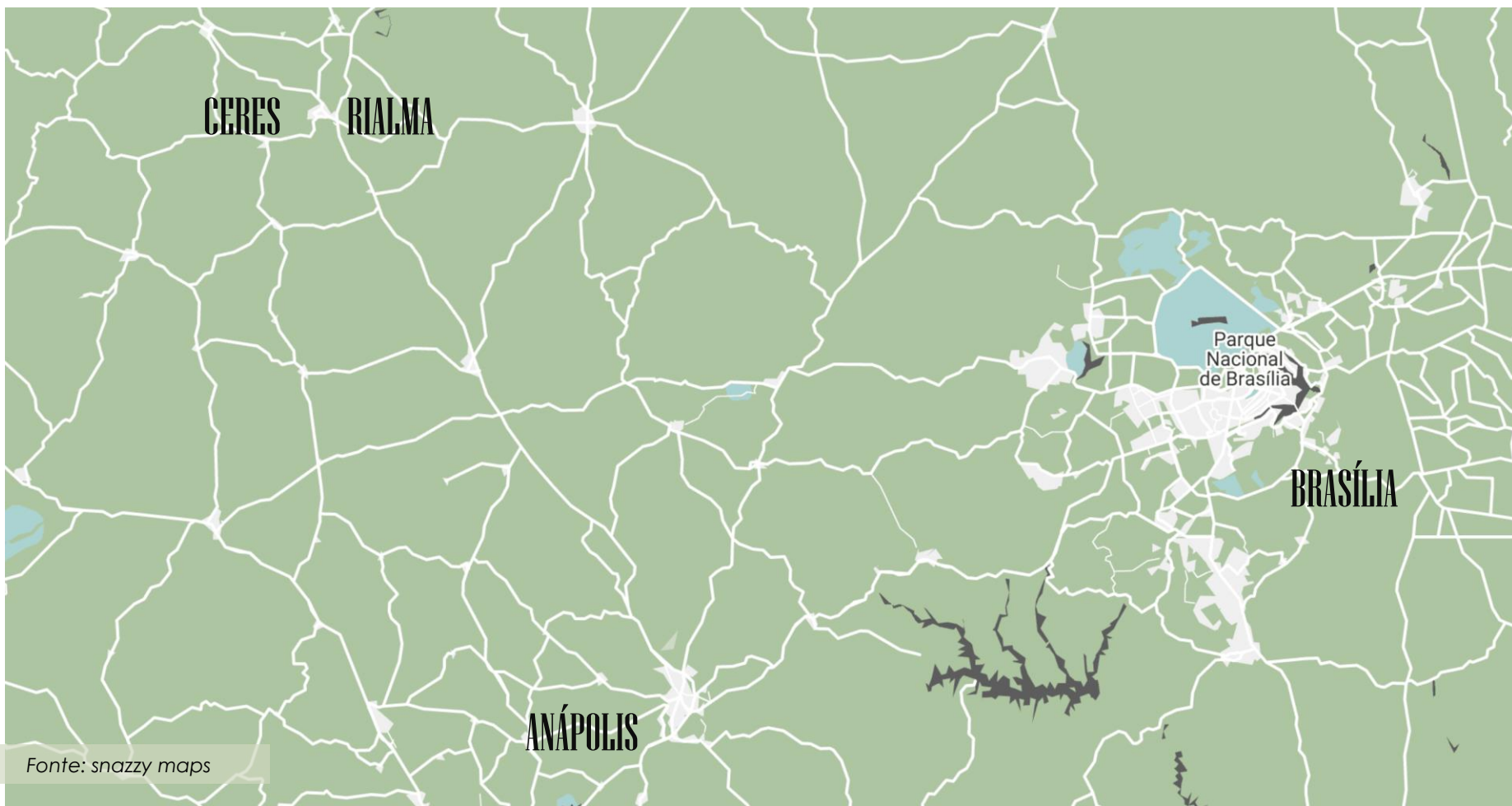
**LARYSSA ROBERTA CAMARGO**  
orientadora: Maryana de Souza Pinto

140km de Anápolis

Vale do São Patrício

Ceres: 22.074 habitantes

Rialma: 10.896 habitantes



MEMÓRIA |  
ATUALIDADE |  
POSSIBILIDADE |

---

---

---

# MEMÓRIA

## história

---

---

---

- | Nascente Parque Estadual da Serra dos Pirineus
- | Compõe a bacia Araguaia-Tocantins
- | Corta várias cidades do Estado de Goiás



Rio das Almas  
Fonte: arquivo pessoal

## LIMITE TERRITORIAL



Rio das Almas  
Fonte: arquivo pessoal

# DO RIO às cidades

7 |

Origem no mesmo período histórico - Construção das  
Colônias Agrícolas Nacionais

Ceres – Cidade planejada  
Rialma – Ocupação irregular

Primeiras propriedades de terra  
na Colônia  
Fonte: [cidades.ibge.gov.br](http://cidades.ibge.gov.br)



CIDADE DO FUTURO

CIDADE DA INFORMALIDADE

Vista aérea de Rialma  
(esquerda) e Ceres (direita)  
Fonte: [www.researchgate.net](http://www.researchgate.net)



---

**COLÔNIA (CERES)**

**X**

**BARRANCA (RIALMA)**

Rejeição aos hábitos da Barranca  
Tentativa de censura e reprovação  
à comunidade vizinha

---

---

Adoção de postura alheia às  
hostilidades recebidas da Colônia

# ELEMENTO UNIFICADOR



Ponte da Amizade  
Fonte: arquivo pessoal



Fonte: Cláudio Barcelos



Fonte: Cláudio Barcelos



Fonte: arquivo pessoal

Necessidade recorrente de conexão entre os municípios levou à construção da primeira ponte.

---

Carência por melhor estrutura e segurança resultou na construção da Ponte Pênsil, que não suportou por muito tempo.

---

A Ponte da Amizade foi edificada nos anos 60. Submergiu numa enchente, tornando necessária a construção de uma quarta ponte.

A chamada Ponte Nova possui 94 metros, foi construída ao lado da Ponte da Amizade.

AS PONTES NÃO  
FORAM CAPAZES DE  
UNIR SIMBOLICAMENTE  
CERES E RIALMA



Ponte Nova  
Fonte: Cláudio Barcelos

---

---

---

# REALIDADE

## diagnósticos

---

---

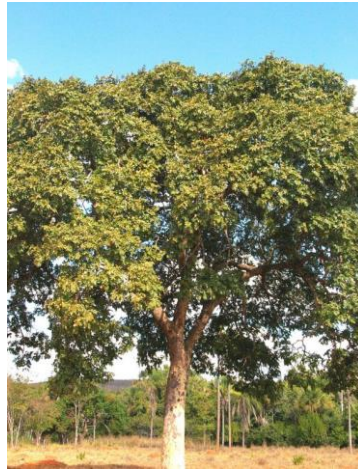
---



# REESTABELECEER A CONEXÃO









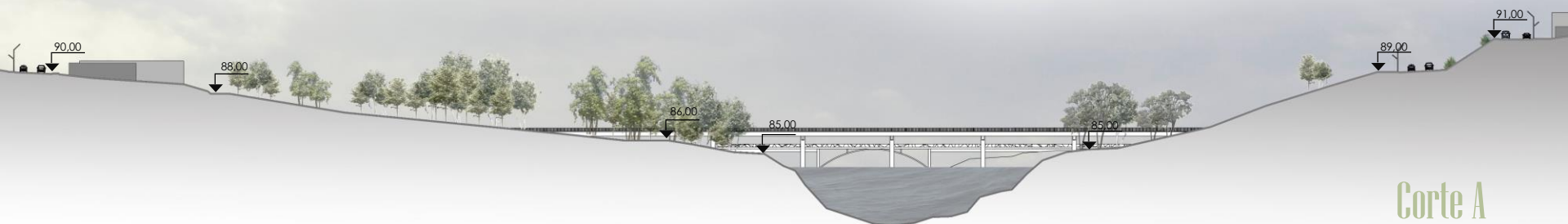
Fonte: arquivo pessoal



Fonte: arquivo pessoal



Fonte: arquivo pessoal



Corte A

15 10

# CONTATO DIRETO







---

---

---

# POSSIBILIDADE

proposta

---

---

---

O que  
torna  
um espaço público  
vivo?

---

---

---



# O que torna um espaço público vivo?

atividade

sociabilidade

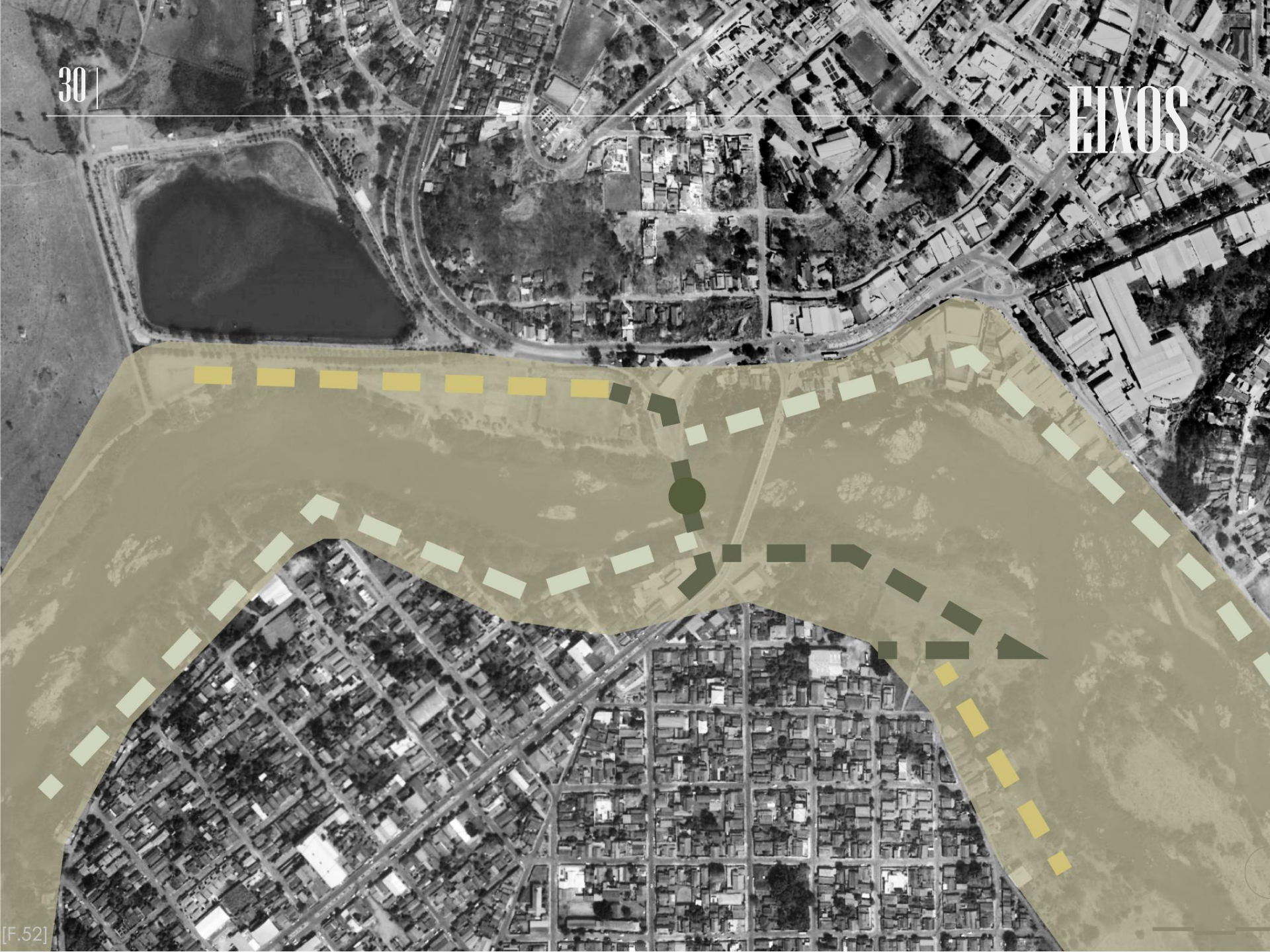
acessibilidade













# CULTURAL



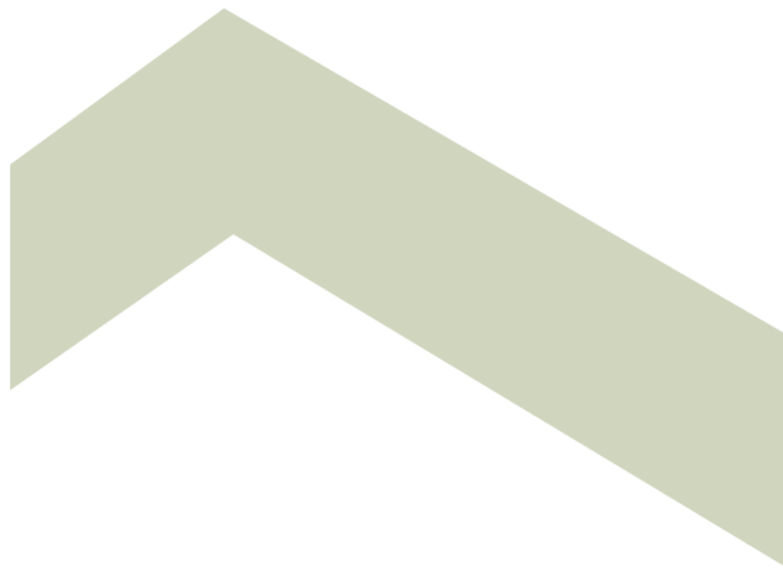
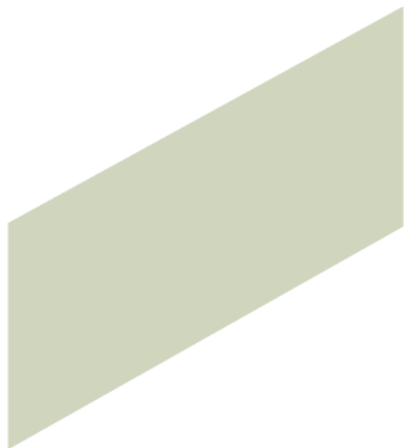
Pavilhões culturais  
Pavilhões para eventos  
Exposições externas  
Módulos para comércio



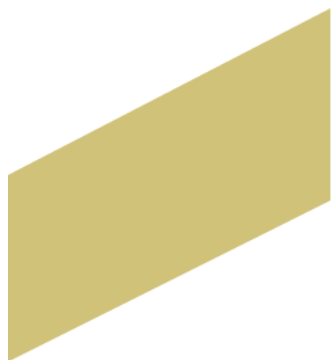
# AMBIENTAL

Pavilhões ambientais  
Áreas de reflorestamento  
Áreas de conservação ambiental

---



# LAZER



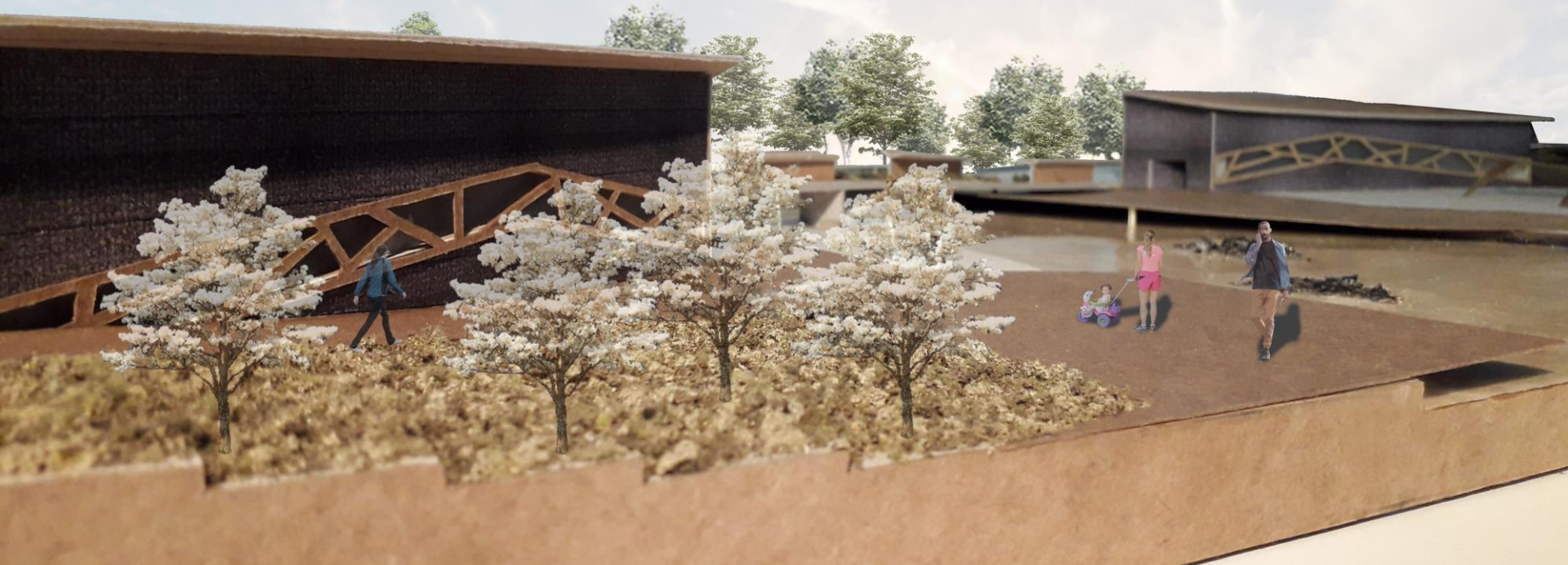
Parques infantis  
Ciclofaixas  
Pistas de caminhada  
Campos de futebol  
Quadras poliesportivas

---



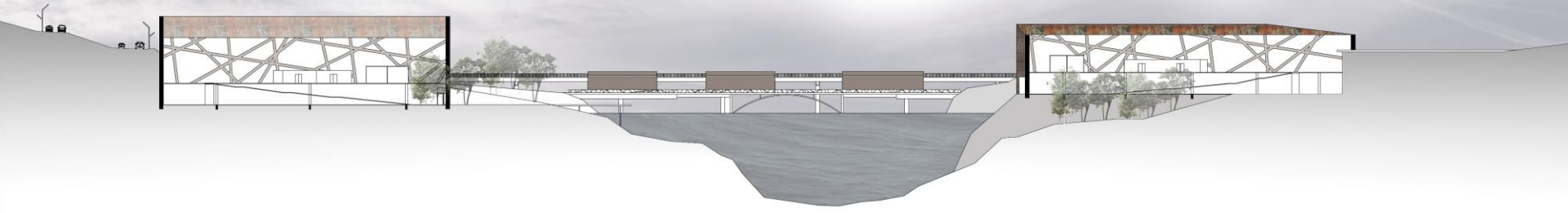
# IMPLANTAÇÃO



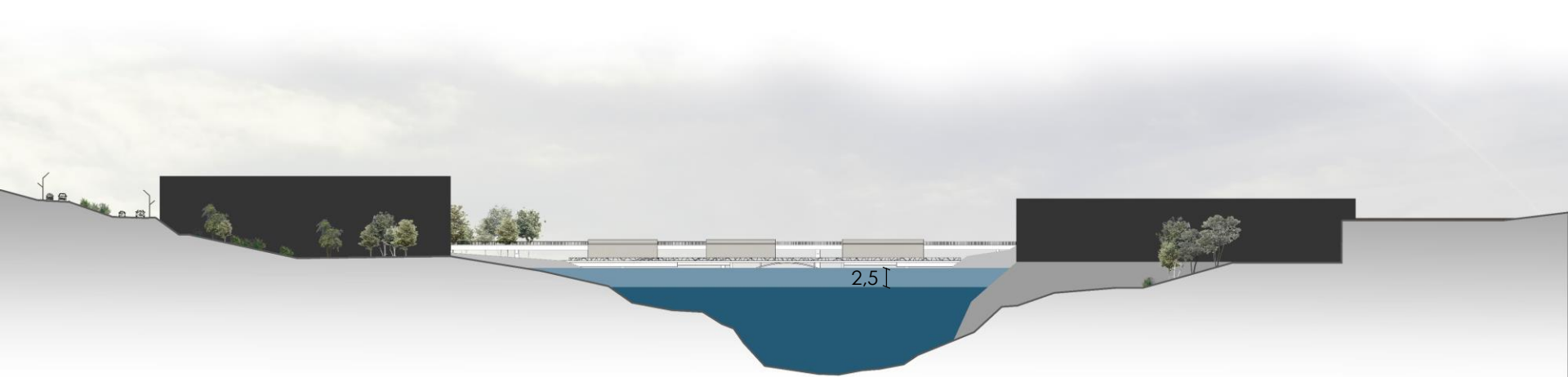


# MUSEU Bernardo Sayão



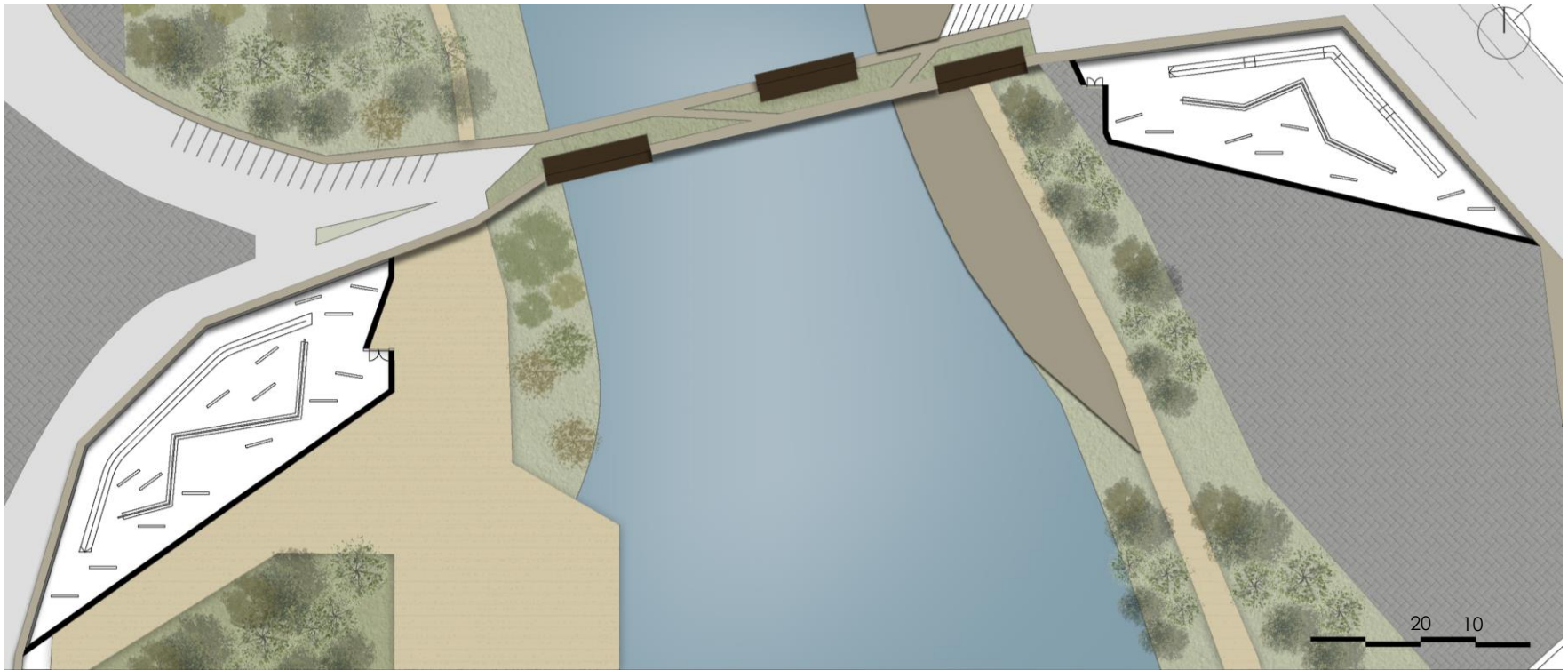


15 10

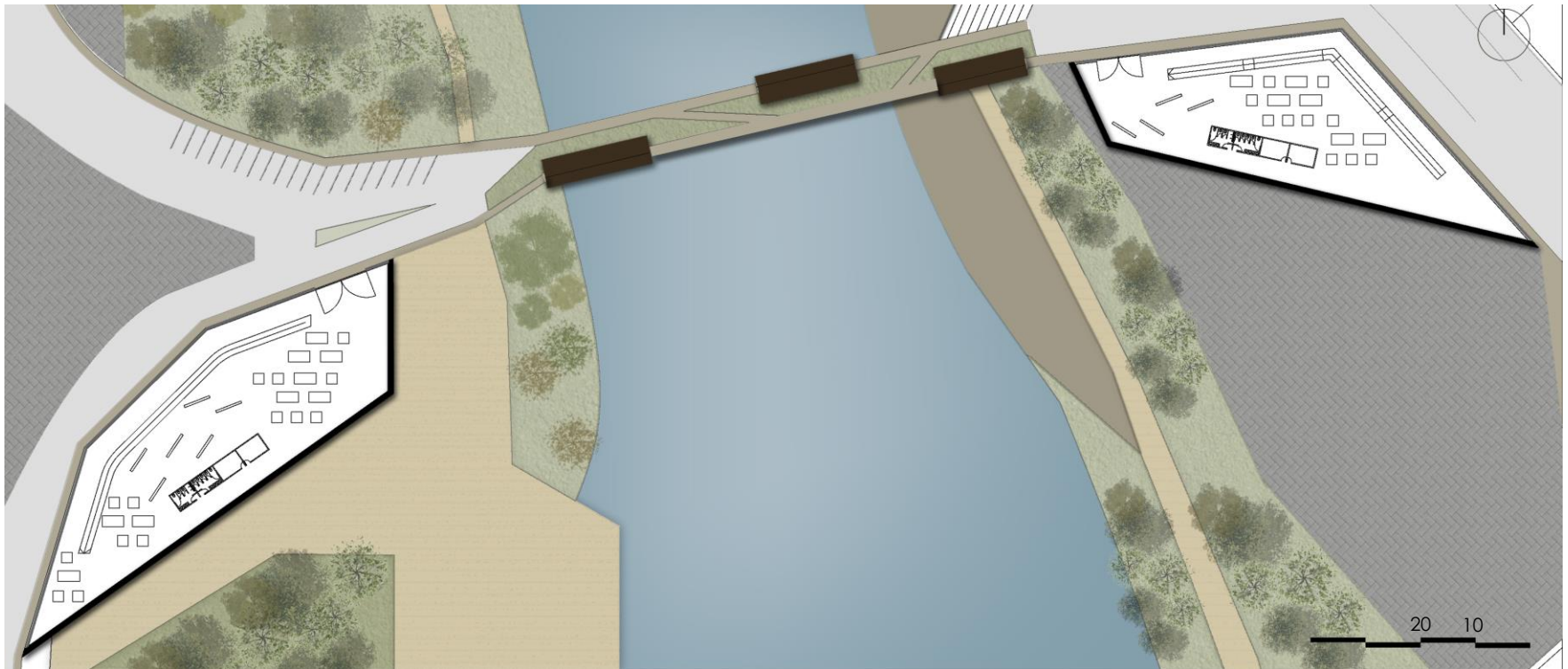


2,5

15 10

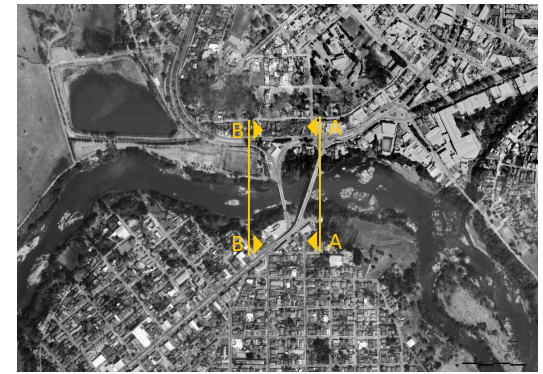


Pavimento térreo



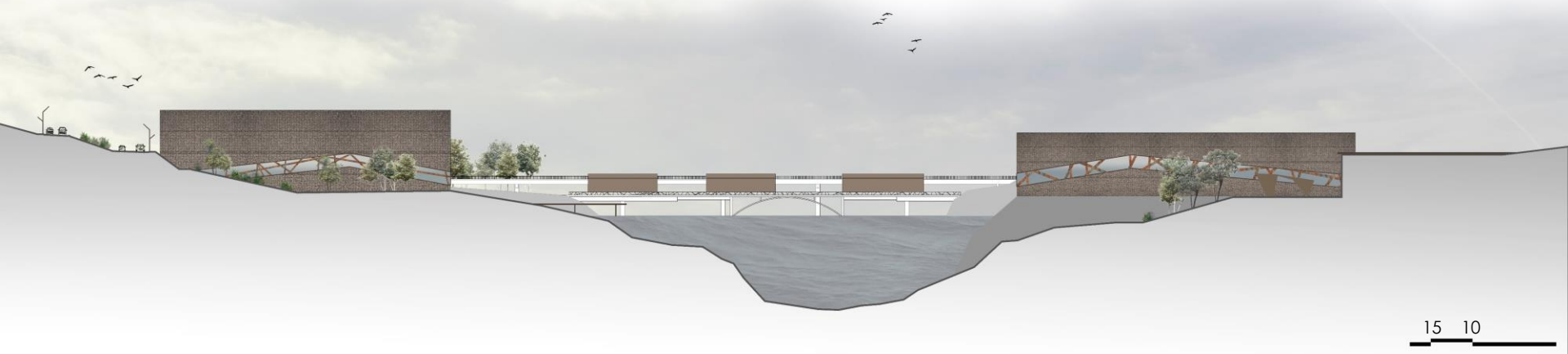
Pavimento superior





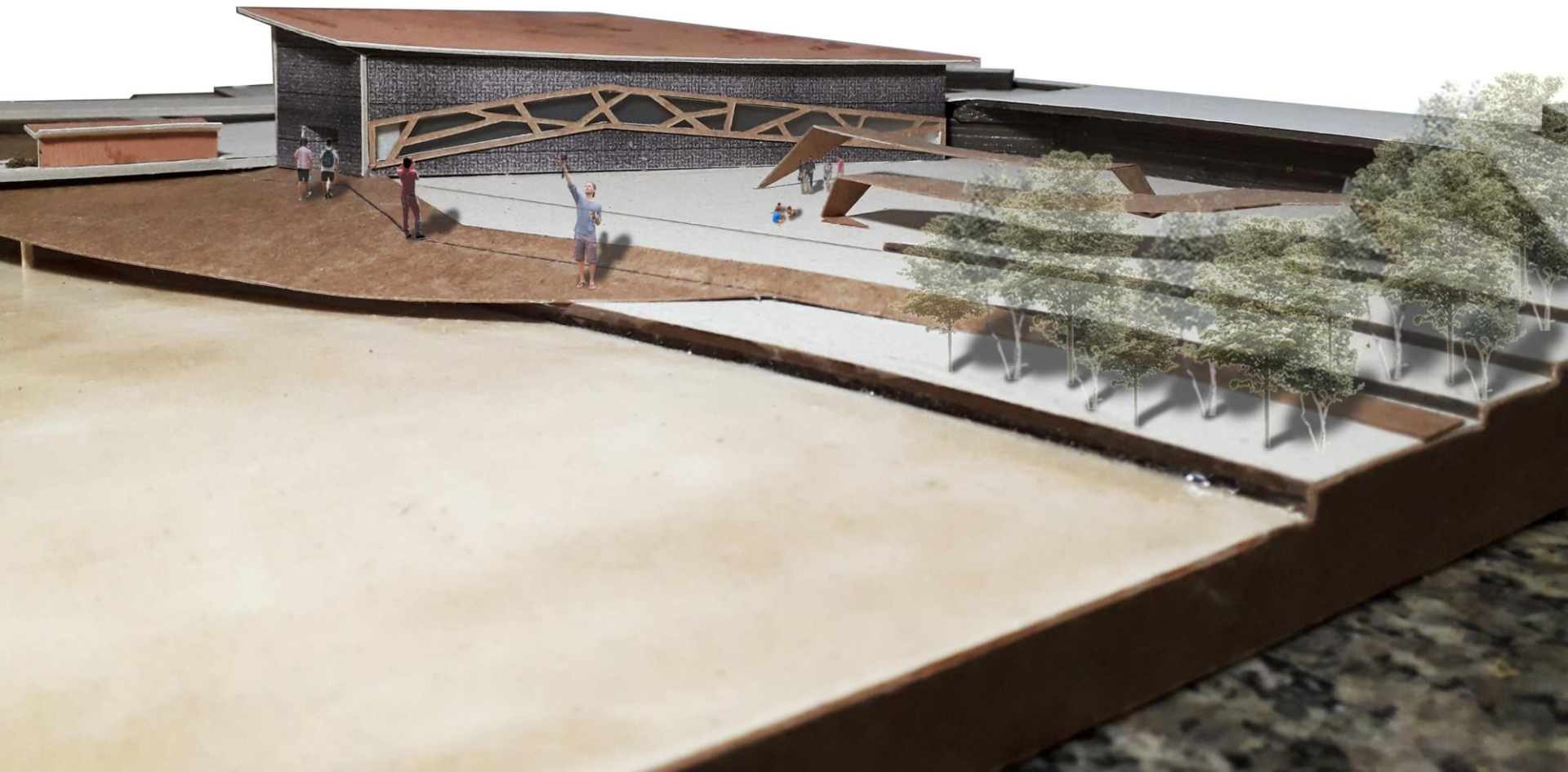
15 10

Corte A



15 10

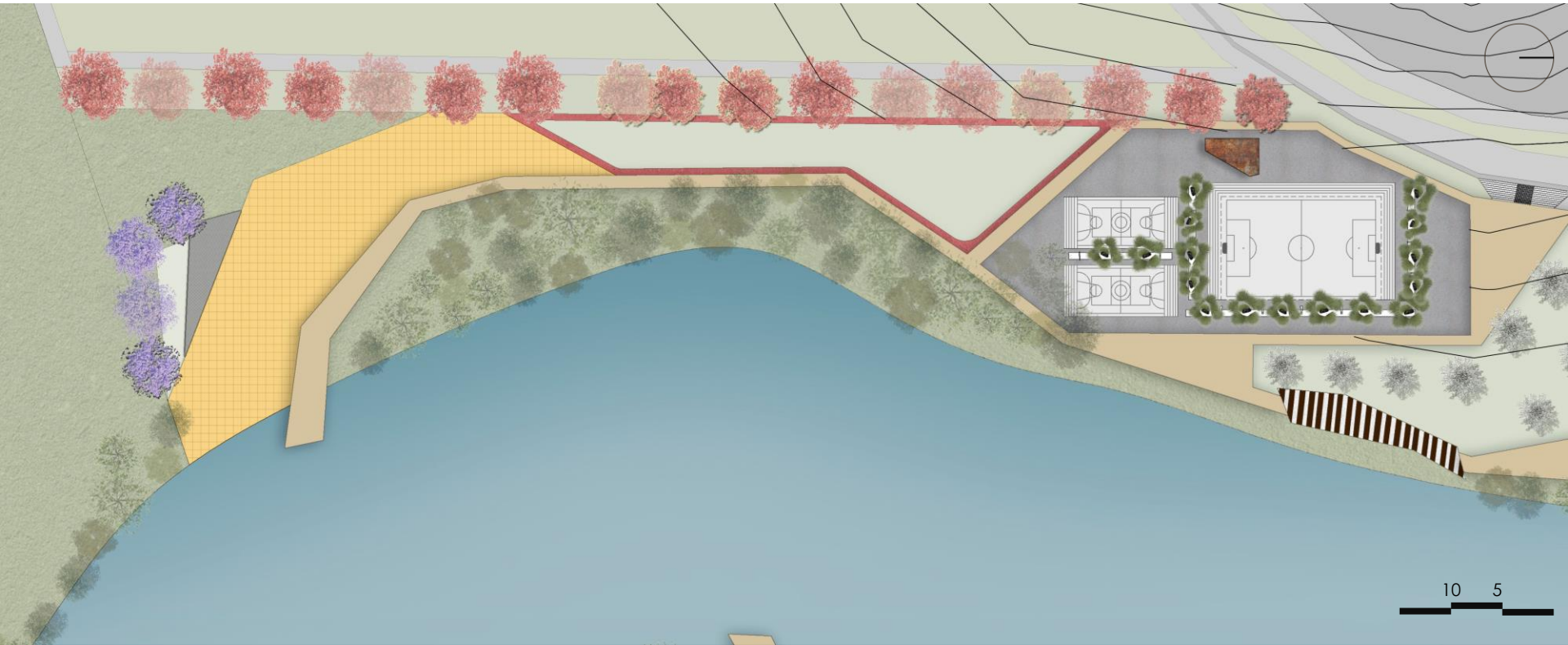
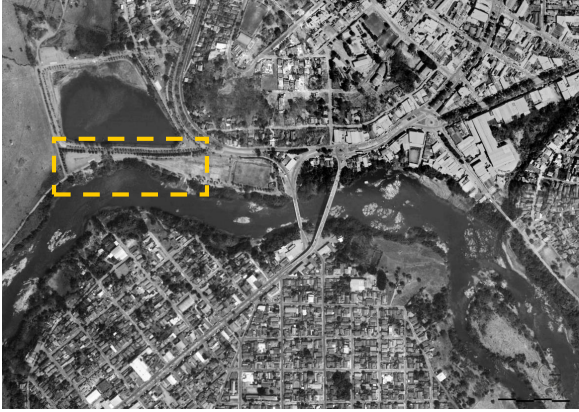
Corte B



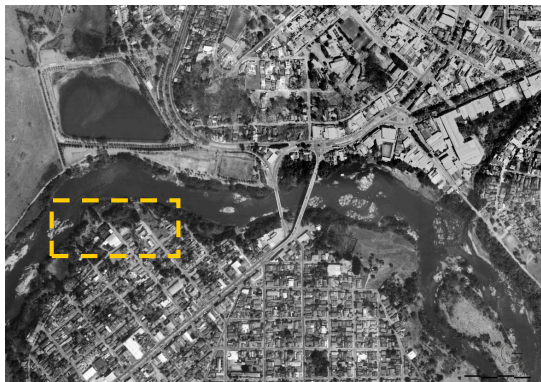
















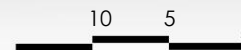
# RAMPA

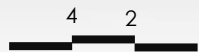
embarque e desembarque



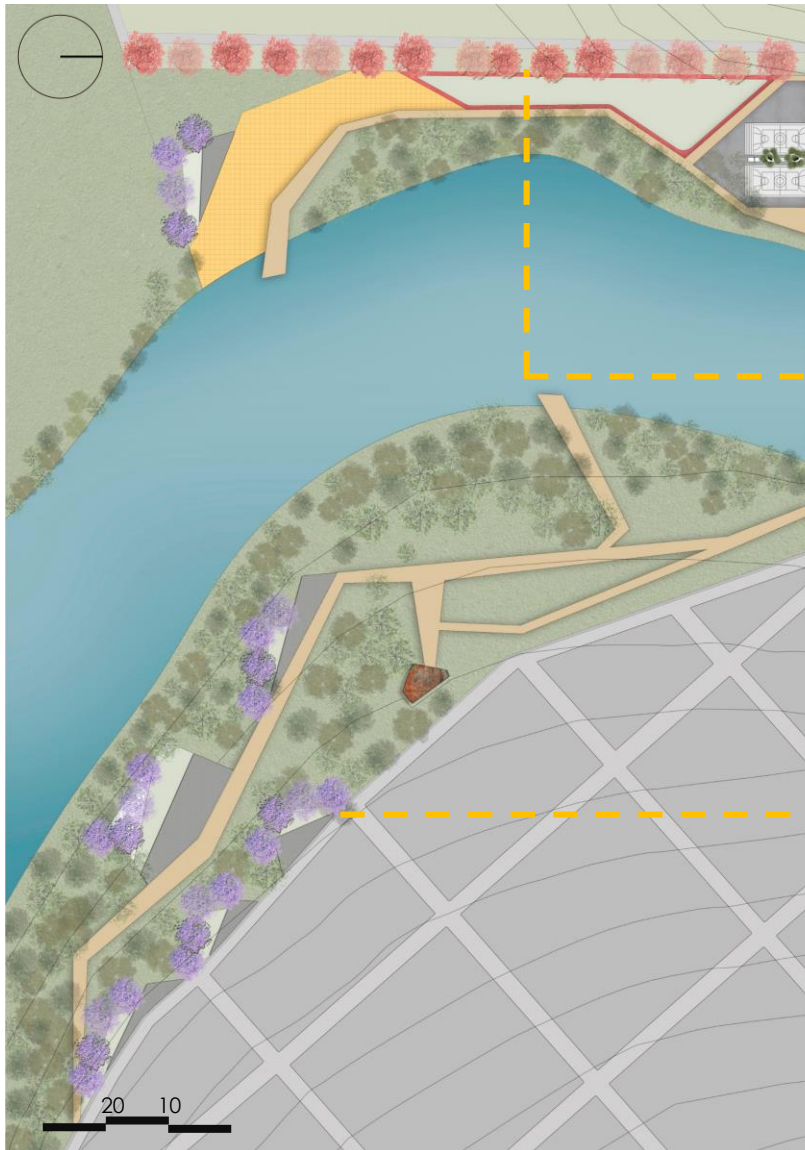


## COMPENSAÇÃO DO ESPAÇO





# VEGETAÇÃO proposta



Flamboyant



Jacarandá-mimoso



Ipê-branco

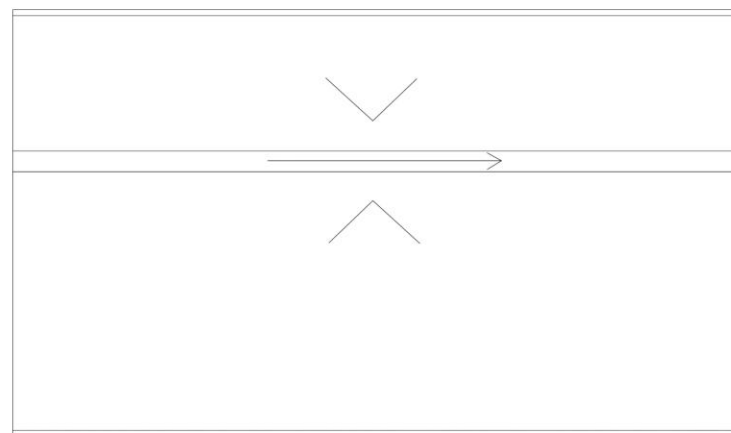


Washingtonia

cobertura  
exposições externas

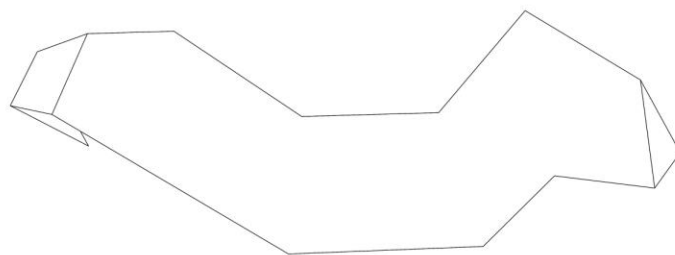


VISTA

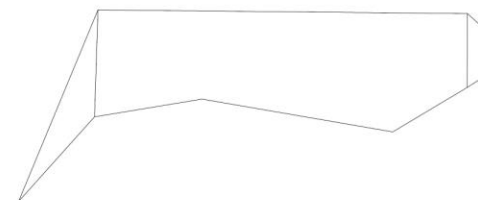


PLANTA

coberturas  
praças



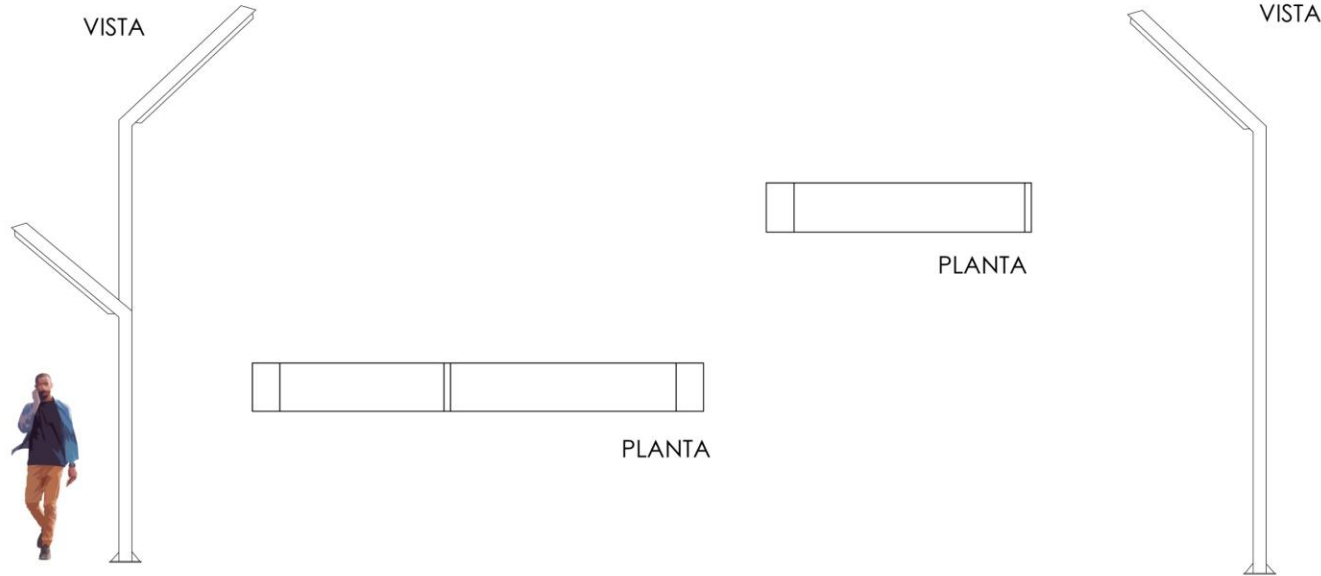
PLANTAS



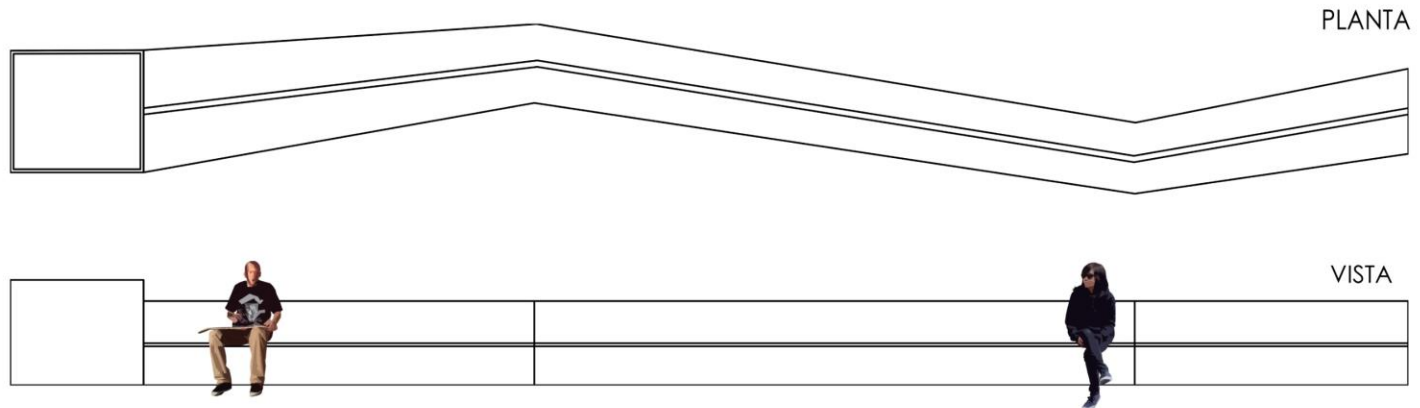
VISTAS



## iluminação pública



## banco praças









- ÁRVORES do Bioma Cerrado. Disponível em: <<http://www.arvoresdobiomacerrado.com.br/site/>>. Acesso em: 18 nov. 2018.
- CASTRO, Ana Cecília; MONTEIRO, Cintia Pagano; FORTES, Laura Mattos. Uso de técnicas urbanísticas para mitigação da impermeabilização: PARQUES LINEARES. 2015. 17 f. TCC (Graduação) - Curso de Arquitetura, Brasil, 2015.
- COSTA, Lucas Felício. Poder, Memória e Estigmas: Pontes Entre Ceres E Rialma. Dissertação (mestrado) - Universidade Federal de Goiás, Programa De Pós-Graduação Em Projeto E Cidade, 2016.
- HISTÓRIA de Ceres. Disponível em: <<http://www.ceres.go.gov.br/pagina/145-historia-da-cidade>>. Acesso em: 17 set. 2017.
- HISTÓRIA de Rialma. Disponível em:  
<<http://www.rialma.go.gov.br/pagina/149-historia>>. Acesso em: 17 set. 2017.
- HISTÓRIA do Município de Rialma. Disponível em: <<http://www.falamais.com.br/noticia/5064-historia-do-municipio-de-rialma.html>>. Acesso em: 12 nov. 2017.
- PARQUE Ribeiro do Matadouro. Disponível em: <<https://www.archdaily.com.br/br/778055/parque-ribeiro-do-matadouro-ohland-studio>>. Acesso em: 11 nov. 2017.
- PROGRAMA Urbano Ambiental Macambira Anicuns. Disponível em: <<https://www.goiania.go.gov.br/shtml/puama/informacoes.shtml>>. Acesso em: 11 nov. 2017.
- PROJETO de Reutilização da Água do Sydney Park. Disponível em: <<http://landezine-award.com/turf-design-studio/>>. Acesso em: 12 nov. 2017. PROJETO de Reutilização da Água do Sydney Park. Disponível em: <<https://www.archdaily.com.br/br/801085/projeto-de-reutilizacao-da-agua-do-sydney-park-turf-design-studio-environmental-partnership-alluvium-turpin-plus-crawford-dragonfly-and-partridge>>. Acesso em: 11 nov. 2017.
- SILVA, Sandro Dutra e. Os Estigmatizados: Distinções urbanas às margens do Rio das Almas em Goiás. 2008. 238 f. Tese (Doutorado) - Curso de História, Universidade de Brasília, Brasília, 2008.
- VISITAÇÃO AO MUSEU BERNARDO SAYÃO. 2018. Disponível em: <<http://www.ceres.go.gov.br/noticia/300-visitaao-ao-museu-bernardo-sayao-com-os-alunos-da-escola-municipal-domingos-mendes-da-silva-http://www.vallenoticias.com.br/noticia/13824-acompanhada-por-liderancas-prefeita-ines-brito-de-ceres-inaugura-museu-bernardo-sayao>>. Acesso em: 18 nov. 2018.

---

**OBRIGADA!**

---