



Estudante:
Hugo Magalhães Amaral
Orientador:
Pedro Henrique Máximo Pereira

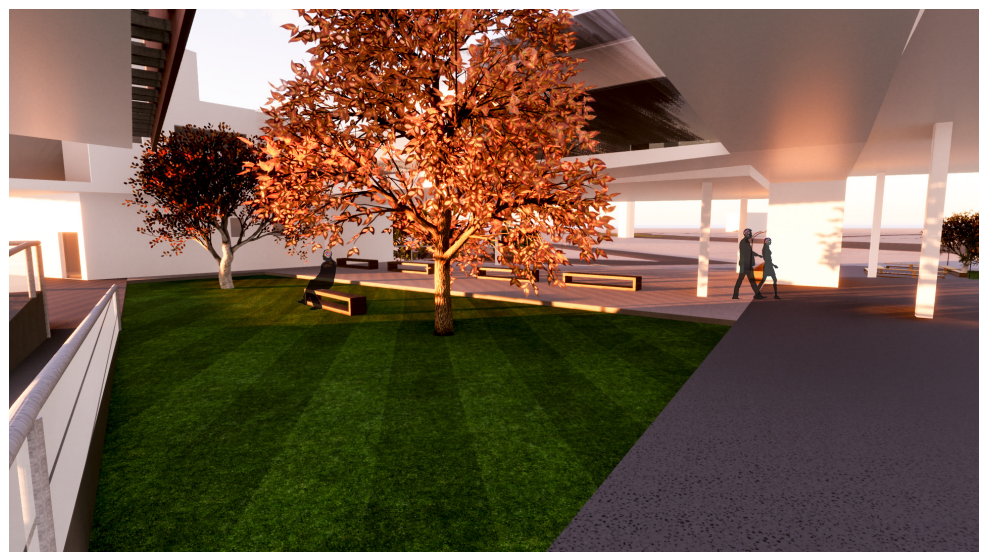
Saúde Mental

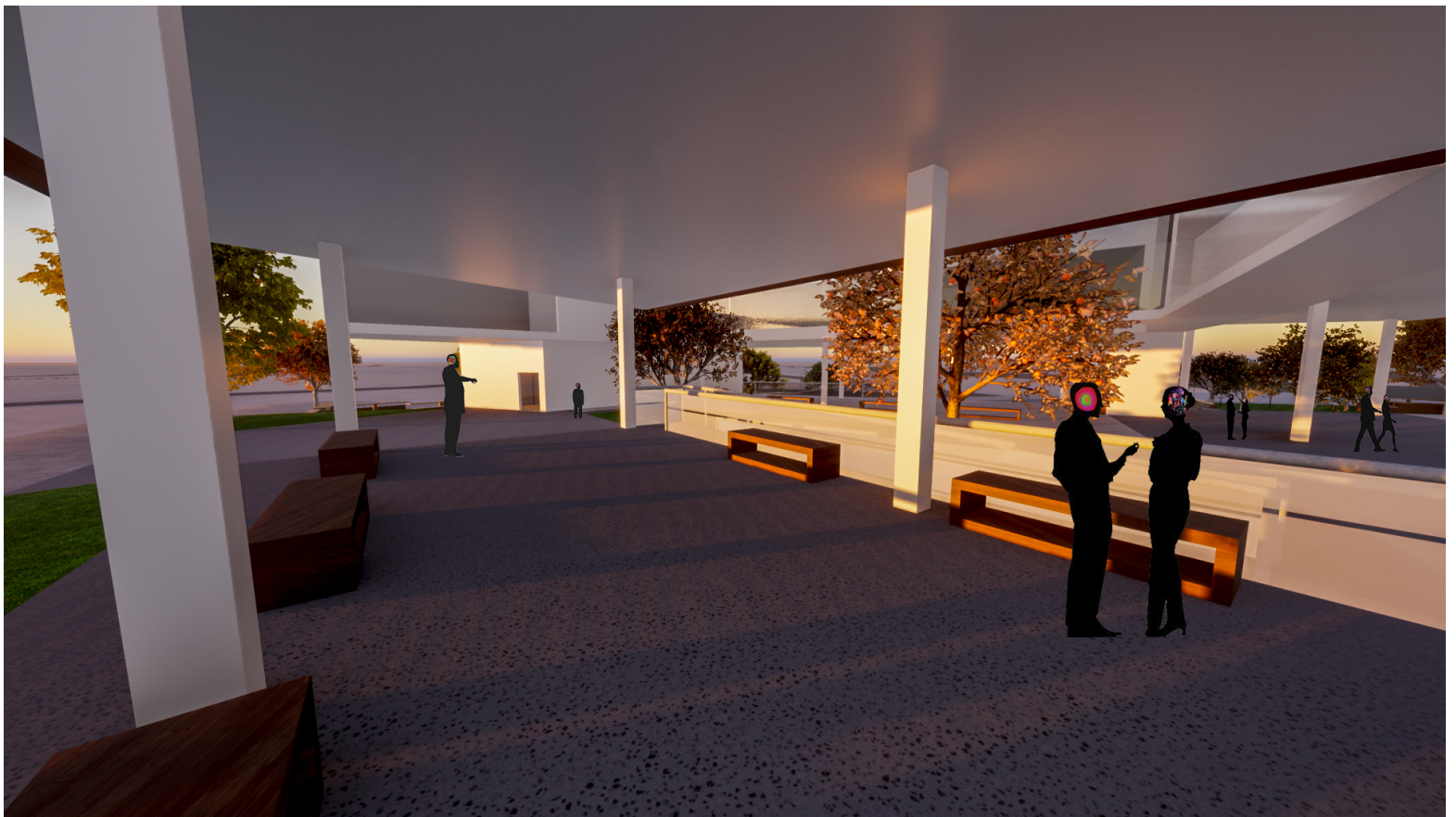
Centro de Atenção Psicossocial



Saúde mental envolve muito mais do que a inexistência de doenças mentais. Poucas pessoas conseguem compreender que ninguém é perfeito, e que todos possuímos limites. Saber enfrentar desafios e as mudanças cotidianas, é também saber procurar ajuda quando necessário.

A fim de trazer maior visibilidade ao tratamento de saúde mental na cidade de Anápolis, a proposta apresentada preconiza a transformação da percepção de tudo aquilo que envolve os distúrbios mentais. Buscando mais sobre o tema descobri uma luta antiga perante a reformulação dos tratamentos, onde pretendiam a desestruturação dos Manicômios, iniciando intervenções mais humanitárias e a construção de novos centros de tratamento. Assim conheci a rede CAPs (Centro de Atenção Psicossocial), e do mesmo modo a precariedade das instalações, o que me motivou a elaboração do trabalho.





O objetivo de estudo do CAPs foi para buscar uma solução arquitetônica que proporcionasse espaços adequados aos tratamentos de transtornos mentais, afim de reinserir os pacientes na sociedade. Após a escolha e adaptação ao tema, a prioridade era saber onde inserir o projeto na cidade de Anápolis. Seguinte a definição do local, a apropriação do projeto sobre o terreno começou com a adaptação do programa as condições locais. Tendo tema, local e programa definidos, iniciou-se as definições de partido arquitetônico, o que levou a produção das peças gráficas e então o projeto final.

