



Estudante:  
**Isabel Cristina Alves Fernandes**  
Orientador:  
**Rodrigo Santana**

# Inspire-se: Coisa de mãe

Centro de educação infantil



A proposta consiste em realizar a implantação um centro de educação infantil de interesse público no bairro Jardim das Américas da cidade de Anápolis.

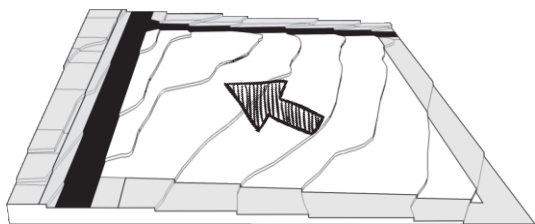
O tema abordado é devido ao grande número de crianças que necessitam de cuidados e educação, para que assim, os pais que não tem com quem deixar os filhos ou pagar uma creche particular tenham a liberdade de trabalhar fora com tranquilidade e segurança.

Abrangendo crianças de 0 a 3 anos de idade que necessitam de um ambiente enriquecedor que favoreça aprendizado, conhecimento, brincadeiras e a interação com outras crianças, o local visa atender um público da região

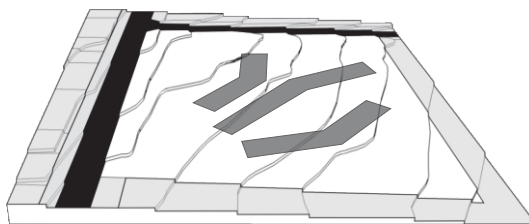
norte de Anápolis e principalmente os filhos das pessoas que trabalham em comércios e em instituições próximas, como a faculdade UniEvangélica ou fábrica de roupas da loja Tutto Bello, que normalmente trabalham em tempo integral, trazendo-lhes o conforto de deixar os filhos em um lugar de confiança para que eles possam gradativamente adaptar-se à escola. Além de ser um lugar que esteja perto de seu ambiente de trabalho podendo os pais fazerem visitas aos filhos com frequência, principalmente às mães que optam pela amamentação exclusiva, já que o período desta é de 6 meses e o período de licença maternidade é de apenas 4 meses.

## Introdução

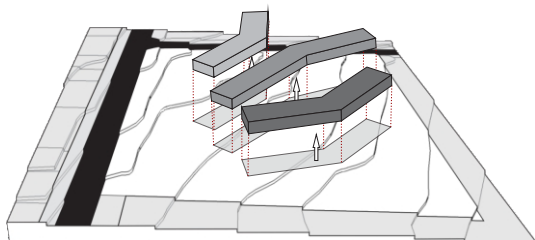
# Diagrama de conceito



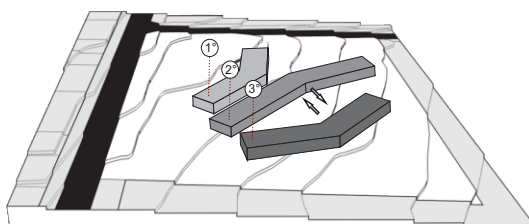
Como o terreno tem cerca de 5 metros de desnível, surge uma incerteza na hora de projetar de maneira que se possa aproveitar as condições naturais do terreno, principalmente pelo fato dos usuários serem crianças, onde se deve ter um cuidado maior em relação a segurança.



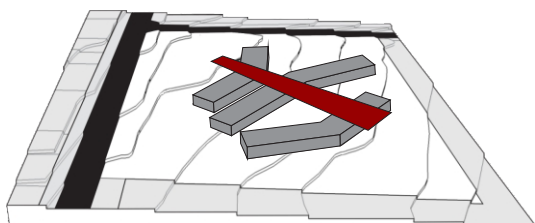
A partir da topografia, os blocos foram dispostos em níveis diferentes adequando os volumes ao sítio inserido. Os blocos foram posicionados de uma forma que equilibra as inclinações naturais do terreno eliminando a possibilidade de escadas e rampas dentro do edifício.



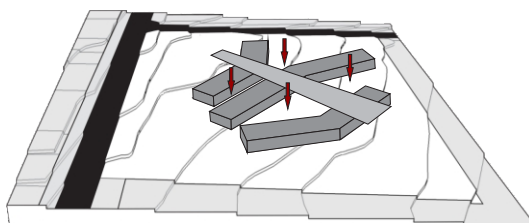
Foram estabelecidos três blocos independentes. Cada bloco abriga um programa diferente sendo eles o berçário para crianças de 0-1 ano, outro a educação infantil com crianças de 1-2 anos e outro também com a educação infantil com crianças de 2-3 anos e os serviços.



A área dos berçários e administração encontram-se no primeiro bloco, sendo este o mais reservado garante a segurança e individualidade das crianças menores. Os outros dois blocos tem uma maior integração, pois as crianças são maiores e necessitam de contato umas com as outras.

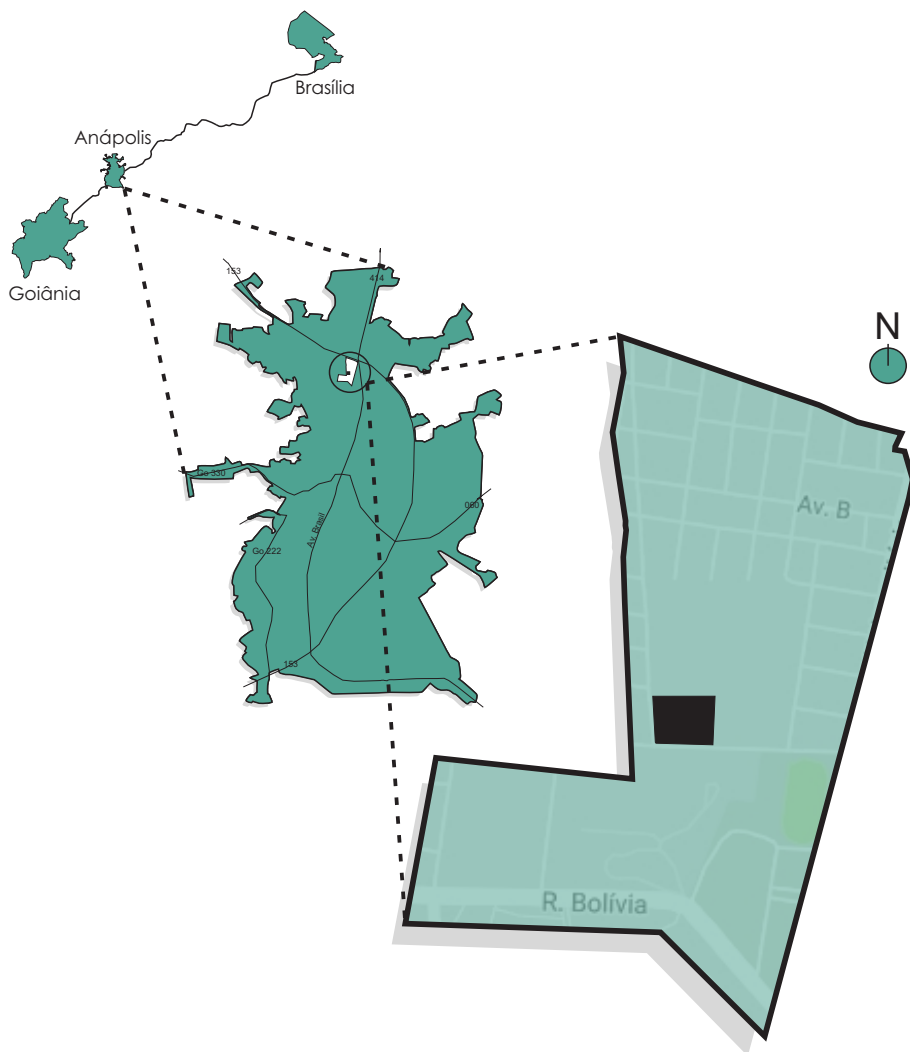


Para manter a individualidade dos blocos houve a necessidade de criar um elemento de ligação. Este elemento que também funciona de forma independente é uma cobertura que leva o usuário da entrada do edifício até o último bloco, passando por cada bloco e cada área externa, sendo o principal elemento de circulação.



A partir do elemento de ligação formou-se vários ambientes externos entre os blocos, para esses ambientes foram destinados programas que poderiam ser realizados ao ar livre como o playground, a horta, o pomar e áreas de contemplação que servem de apoio para as atividades ao ar livre.





A escolha do lugar teve como referência a faculdade UniEvangélica, por ser uma das maiores instituições de ensino superior de Goiás, oferece cursos de graduação, pós graduação e mestrado para cerca de 10 mil alunos, trazendo uma grande relevância na cidade de Anápolis.

O bairro em questão foi escolhido devido a infraestrutura e necessidade nele encontrado.

Já o terreno foi escolhido pensando na localização, necessidade do bairro e área livre disponível.

A creche foi proposta com a intenção de atender os moradores de três bairros o Jardim das Américas 1º etapa, Jardim da Américas 2º etapa, o Cidade Universitária, e mais os filhos dos trabalhadores dos comércios e instituições próximos ao terreno, onde esses poderiam deixar os filhos no período em que estivessem trabalhando, mesmo sendo longe de suas casa.

## localização

