

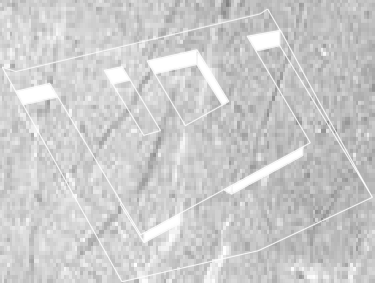
Praça-Memorial dos Romeiros

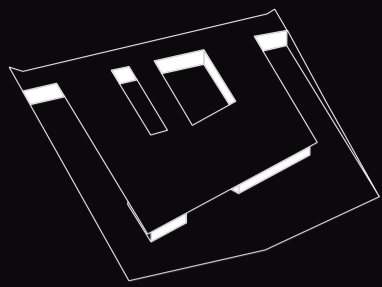
Acadêmico - Pedro Henrique Oliveira Dias

Orientador - Pedro Henrique Máximo Pereira

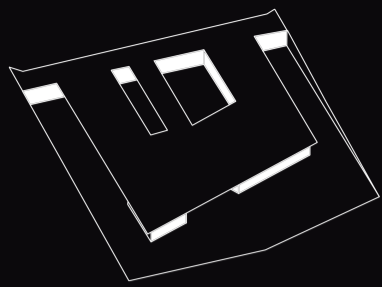
UniEvangélica - Arquitetura e Urbanismo

DEZ 2018





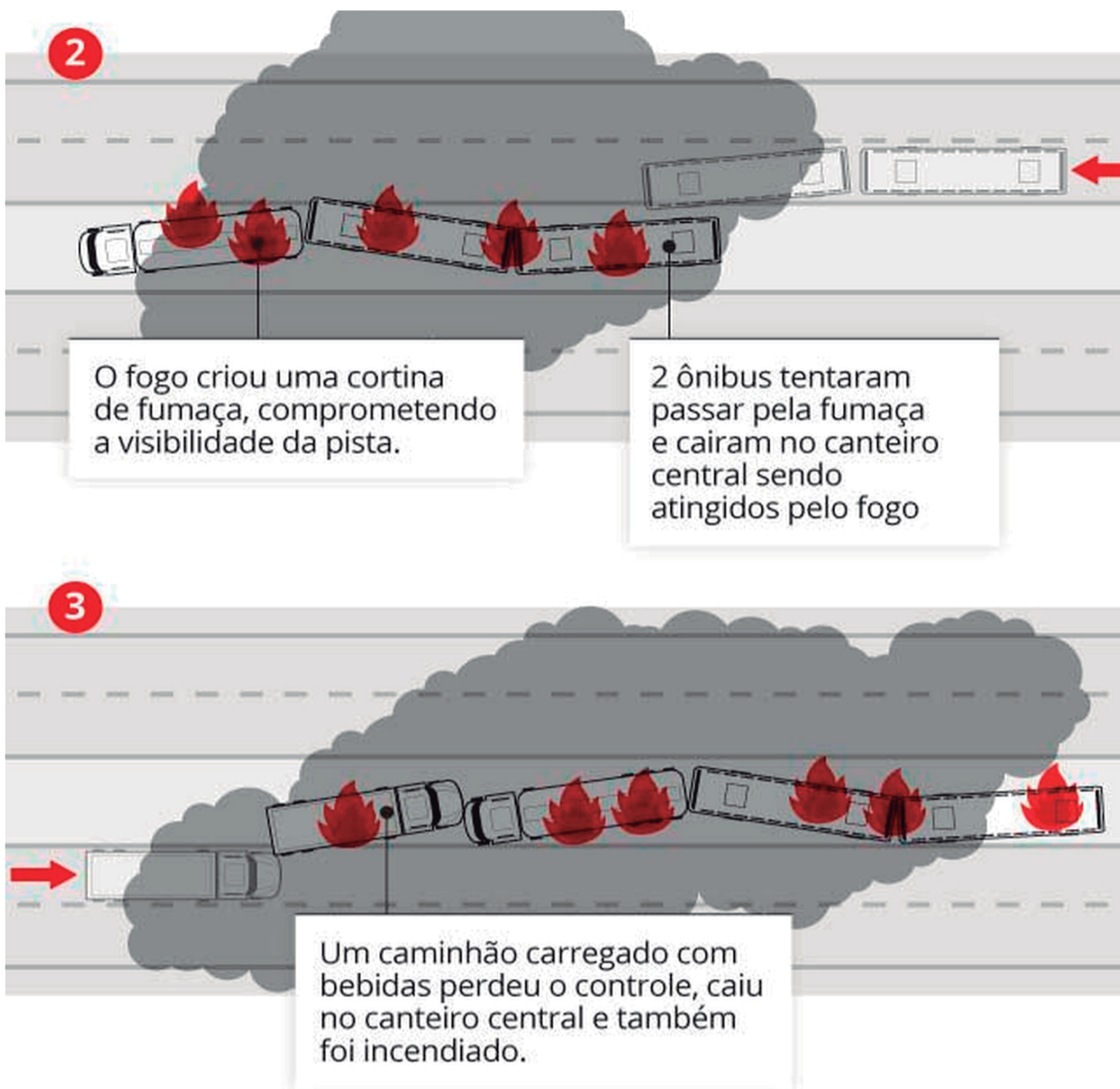
O Espaço Coletivo



Praça-Memorial dos Romeiros

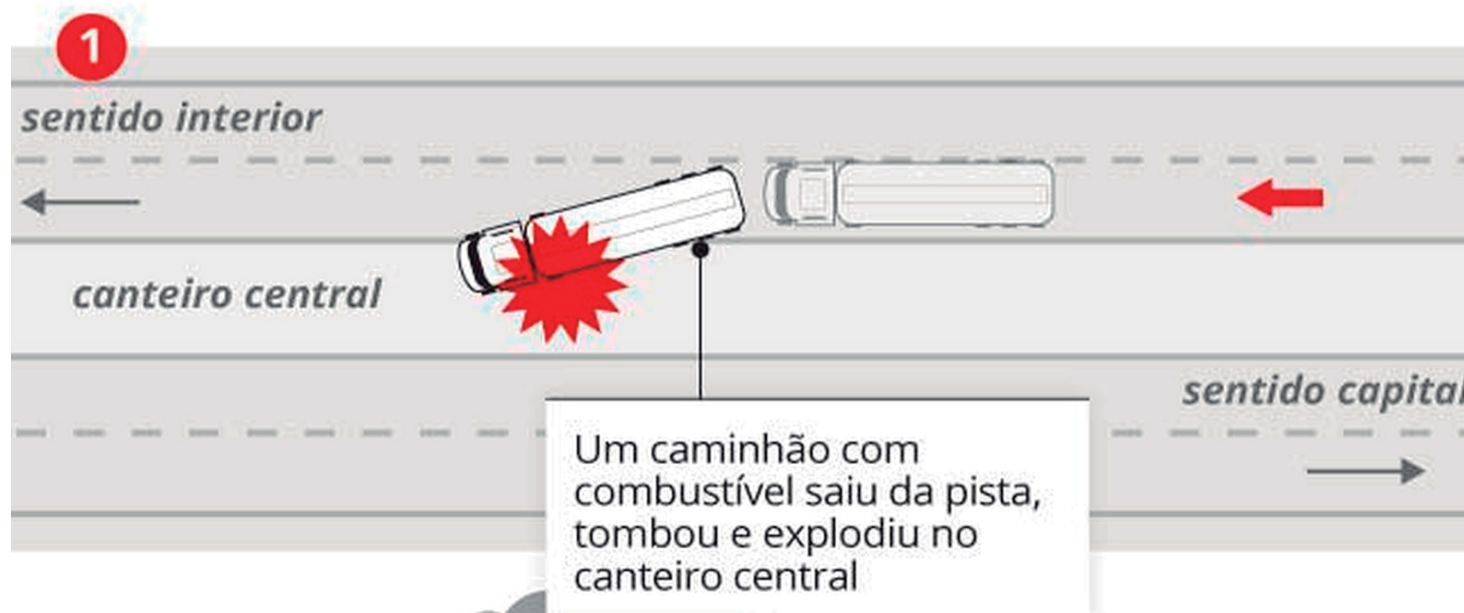
Tragédia em Araras (SP) completa 20 anos

Acidente com dois caminhões e dois ônibus deixou 55 mortos na Rodovia Anhanguera



O QUE ACONTECEU

Representação esquemática segundo a Polícia Civil



VÍTIMAS

● mortos no hospital ● mortos no local ● feridos



Fonte: Polícia Civil

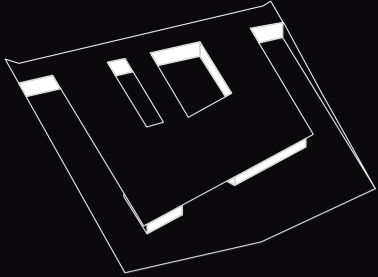
Maior acidente da Rodovia Anhanguera que matou 55 pessoas completa 20 anos

Incêndio envolvendo dois ônibus de romeiros Anápolis (GO) e uma carreta com combustível, em Araras (SP), ficou conhecido como uma dos piores acidentes rodoviários do país.

Por Fabiana Assis, G1 São Carlos e Araraquara

08/09/2018 07h30 · Atualizado há 2 meses





“Mais de 50 pessoas morreram carbonizadas e acidente é considerado um dos maiores do país

Considerado um dos maiores acidentes rodoviários do Brasil, fez 20 anos neste sábado (08/09/2018) que 55 romeiros de Anápolis morreram enquanto voltavam de uma excursão no Santuário Nacional de Nossa Senhora Aparecida, em São Paulo.

O caso ocorreu por volta das 03h30, na Rodovia Anhanguera, quando um caminhão que estava carregado com 26 mil litros de diesel e 6 mil litros de gasolina tombou e pegou fogo, formando uma grande nuvem de fumaça no ar.

Logo atrás vinham dois ônibus com 98 romeiros, que não conseguiram se desviar e acabaram colidindo com o veículo, também sendo tomados pelas chamas.

Um outro caminhão carregado com bebidas alcoólicas também se envolveu no acidente. O tráfego na via demorou cerca de 48 horas para ser normalizado.

Além dos romeiros, os motoristas dos dois caminhões e de um dos ônibus também morreram e outras 35 pessoas ficaram feridas.

Após o acidente, uma das maiores dificuldades foi a de identificar as vítimas. Ao G1, o médico Fortunado Badan Palhares disse que todo o trabalho durou dois meses e contou com o trabalho de seis legistas e três dentistas.

“Os corpos estavam totalmente carbonizados e a gente partiu para aquilo que podia ser feito como identificação. Por exemplo, nós encontramos no pescoço de uma mulher uma correntinha com três identificações de crianças, isso foi um dado importante. Em outros casos nos identificamos a arcada dentária, a família tinha documentação do dentista e isso facilitou.

É um trabalho meticuloso, limpo e que se baseou nos processos antropométricos”, explicou.

Devido ao estado em que estavam os corpos, em pelo menos 16 foi necessário a realização de exame de DNA para que a identificação fosse possível.

Tanto os feridos quanto os corpos foram trazidos de volta para Anápolis em aviões da Força Aérea Brasileira (FAB).

Dois anos depois, a conhecida Praça da Morte, que divide os bairros Alexandrina e Maracanã (onde grande parte das vítimas moravam), passou por revitalização e foi rebatizada como Praça dos Romeiros, em homenagem a todos que perderam a vida no acidente. ”

ASSIS, Fabiana. Maior acidente da Rodovia Anhanguera que matou 55 pessoas completa 20 anos. Disponível em: <<https://g1.globo.com/sp/sao-carlos-regiao/noticia/2018/09/08/menor-acidente-da-rodovia-anhanguera-que-matou-55-pessoas-completa-20-anos.ghtml>>. Acesso em: 21/11/2018 às 09:50.

LEGENDAS:

[f.1]- Foto da maquete. Fonte: Pedro H. O. Dias
[f.2] - Foto dos caixões. Data: 1998. Reprodução: EPTV. Fonte: G1
[f.3] - Foto do acidente. Data: 1998. Reprodução: EPTV. Fonte: G1
[f.4] - Foto do acidente. Data: 1998. Reprodução: EPTV. Fonte: G1
[f.5] - Foto do acidente. Data: 1998. Reprodução: EPTV. Fonte: G1
[f.6] - Foto do acidente. Data: 1998. Reprodução: EPTV. Fonte: G1
[f.7] - Foto do acidente. Data: 1998. Reprodução: EPTV. Fonte: G1





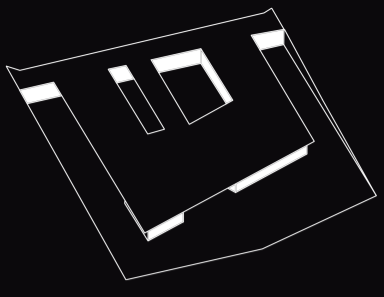
[f.3] - Foto do acidente. Data: 1998. Reprodução: EPTV. Fonte: G1



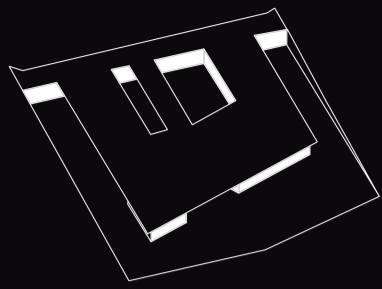
[f.4] - Foto do acidente. Data: 1998. Reprodução: EPTV. Fonte: G1



[f.9] - Foto acervo pessoal Pedro H. O. Dias. Tirada em Set/2017.



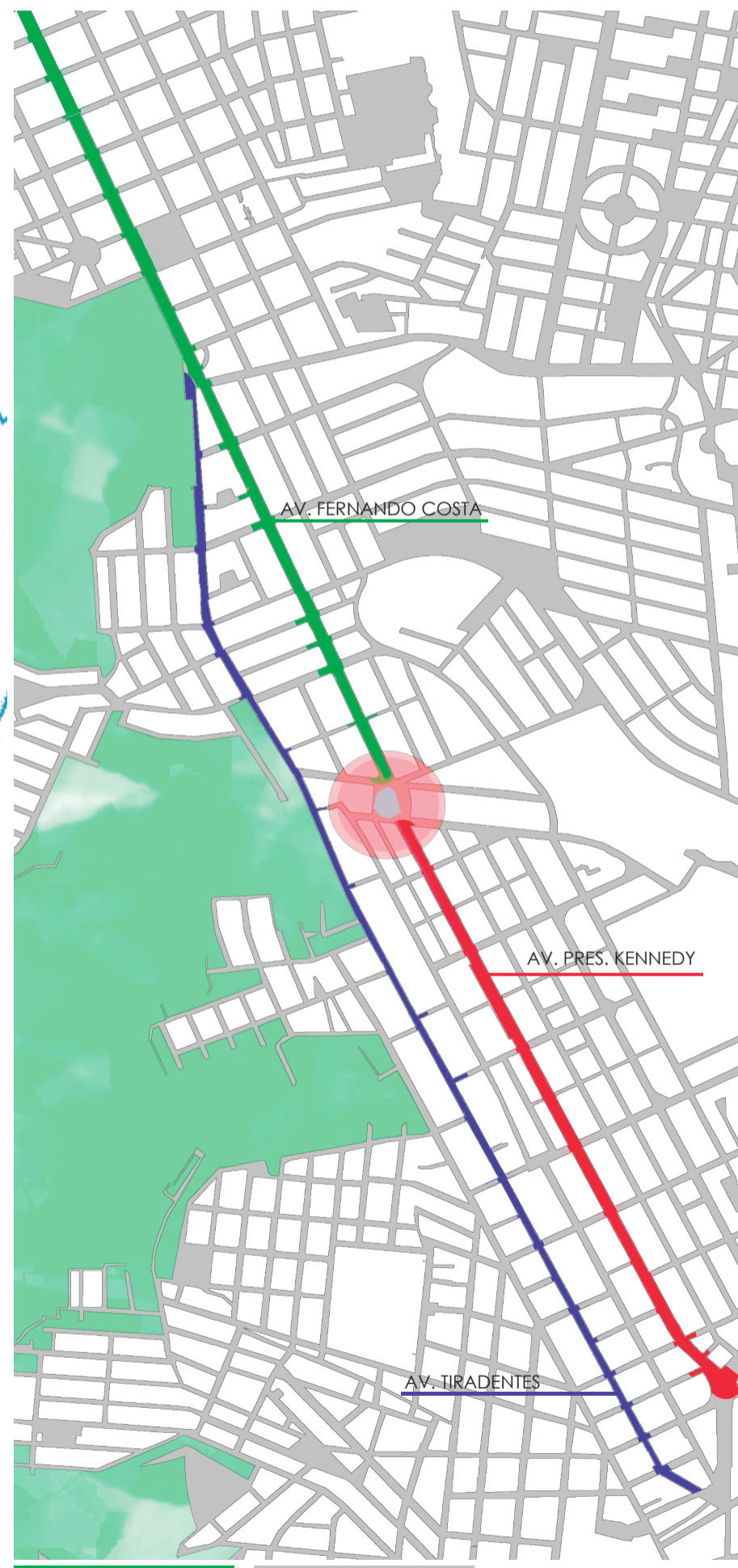
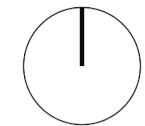
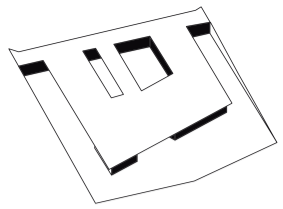
Anápolis - GO



ÁREA DE INTERVENÇÃO

LEGENDAS:

- [f.11] - Foto acervo pessoal Pedro H. O. Dias. Tirada em Set/2017.
- [F.12] - Mapa da cidade de Anápolis produzido por Pedro H. O. Dias. Base cartográfica: Mapa da prefeitura de Anápolis 2016.
- [F.13] - Mapa da cidade de Anápolis em zoom nas avenidas, produzido por Pedro H. O. Dias.
- [F.14] - Foto de satélite-Google Maps 2015
- [F.15] - Foto de satélite-Google Maps 2015
- [F.16] - Foto de satélite-Google Maps 2015

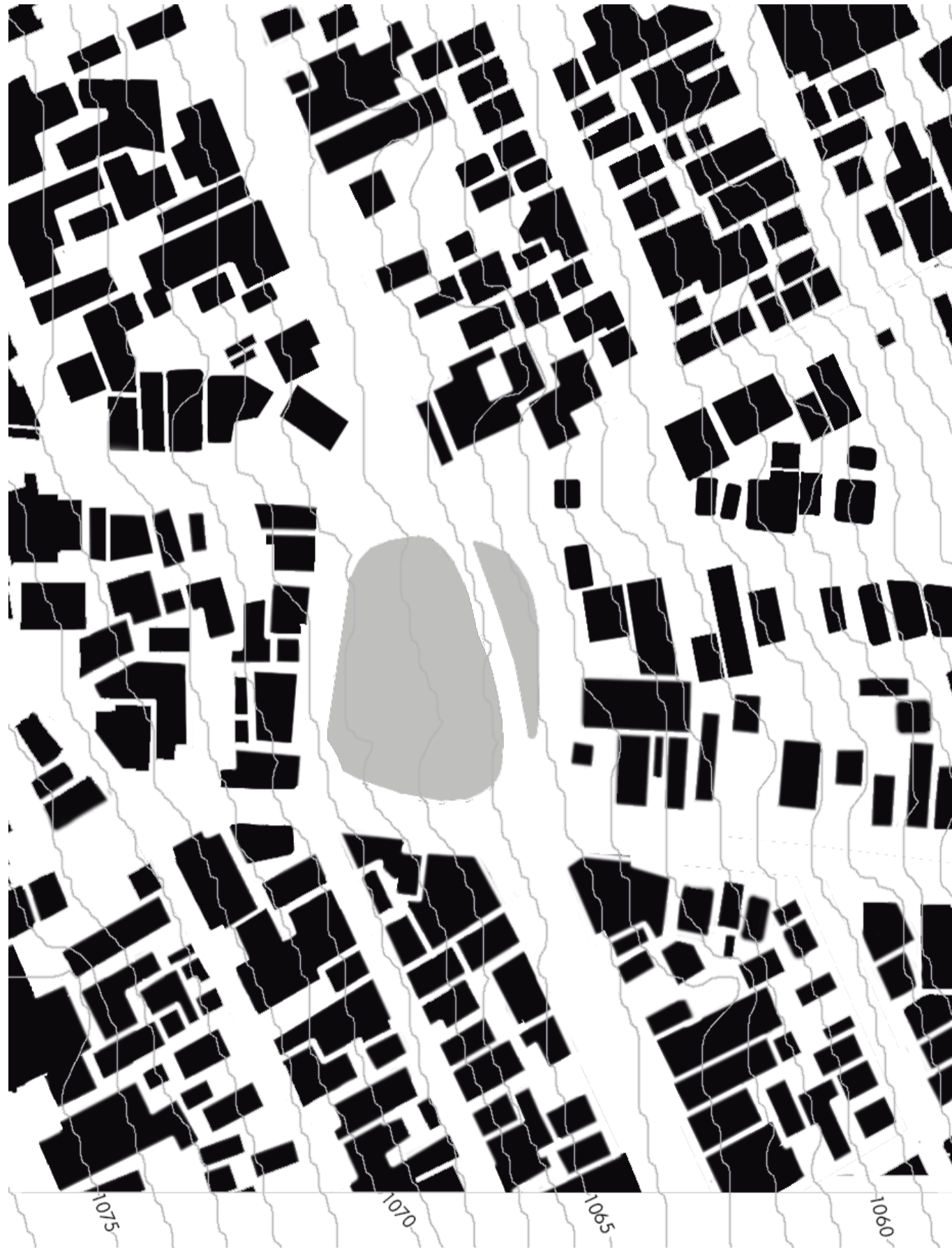
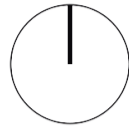
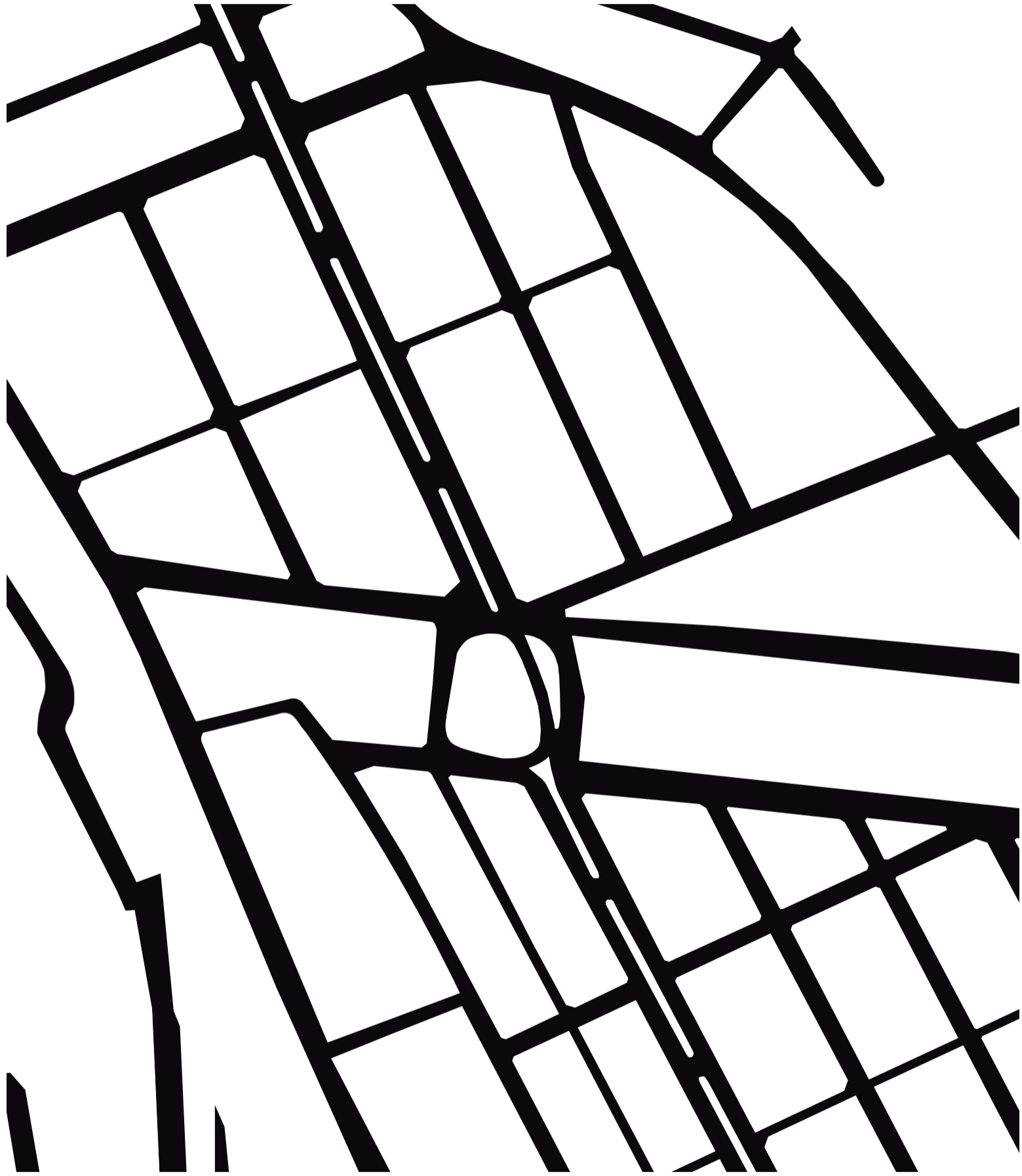
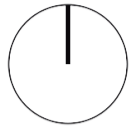
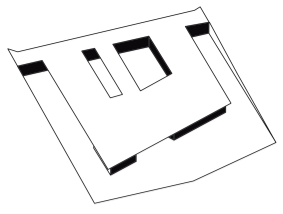


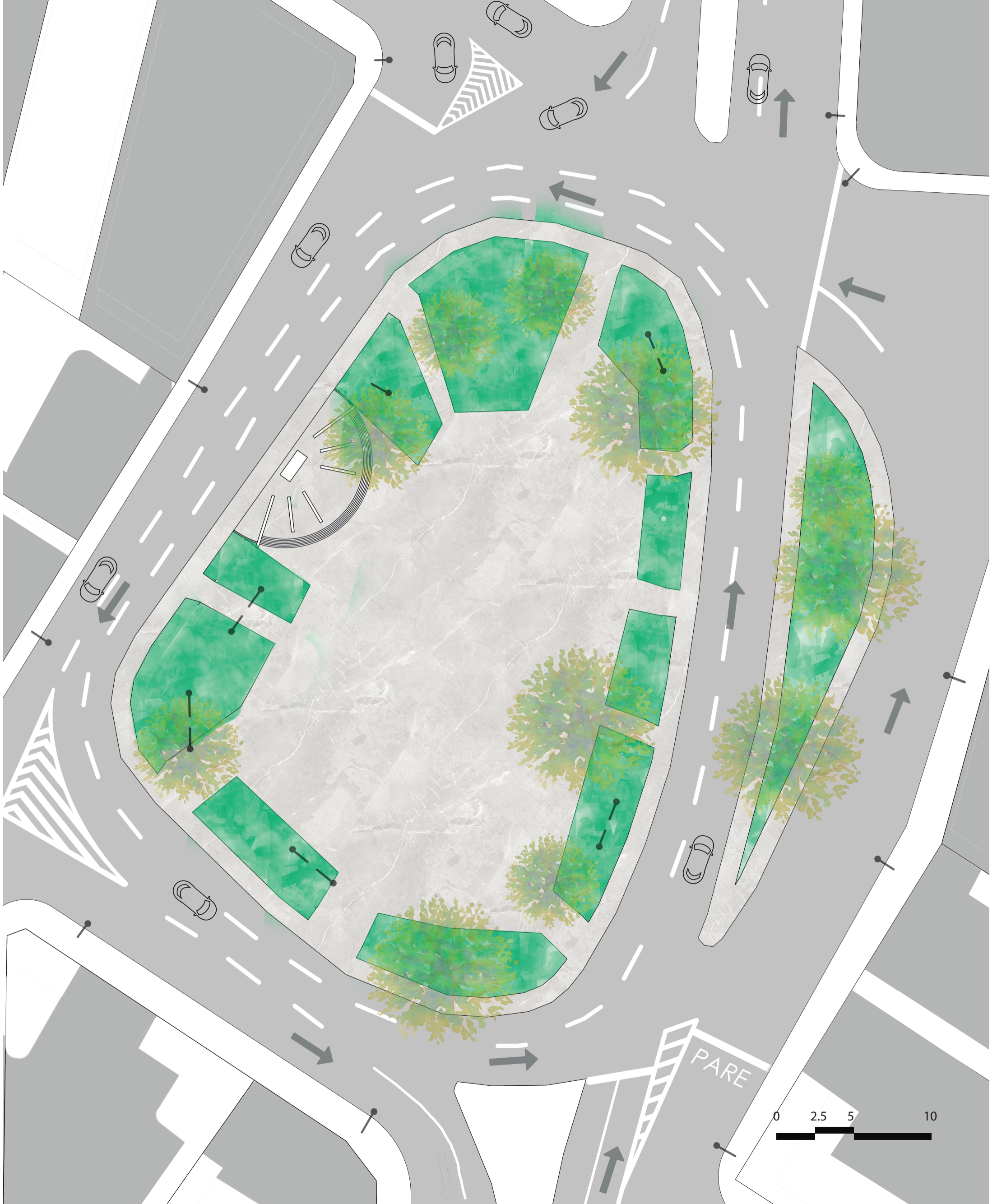
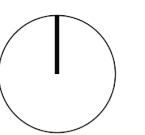
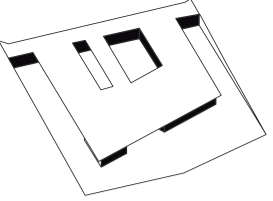
LEGENDAS:

-  ÁREA DA PRAÇA
-  HIDROGRAFIA
-  QUADRAS
-  BR 153
-  AV. BRASIL

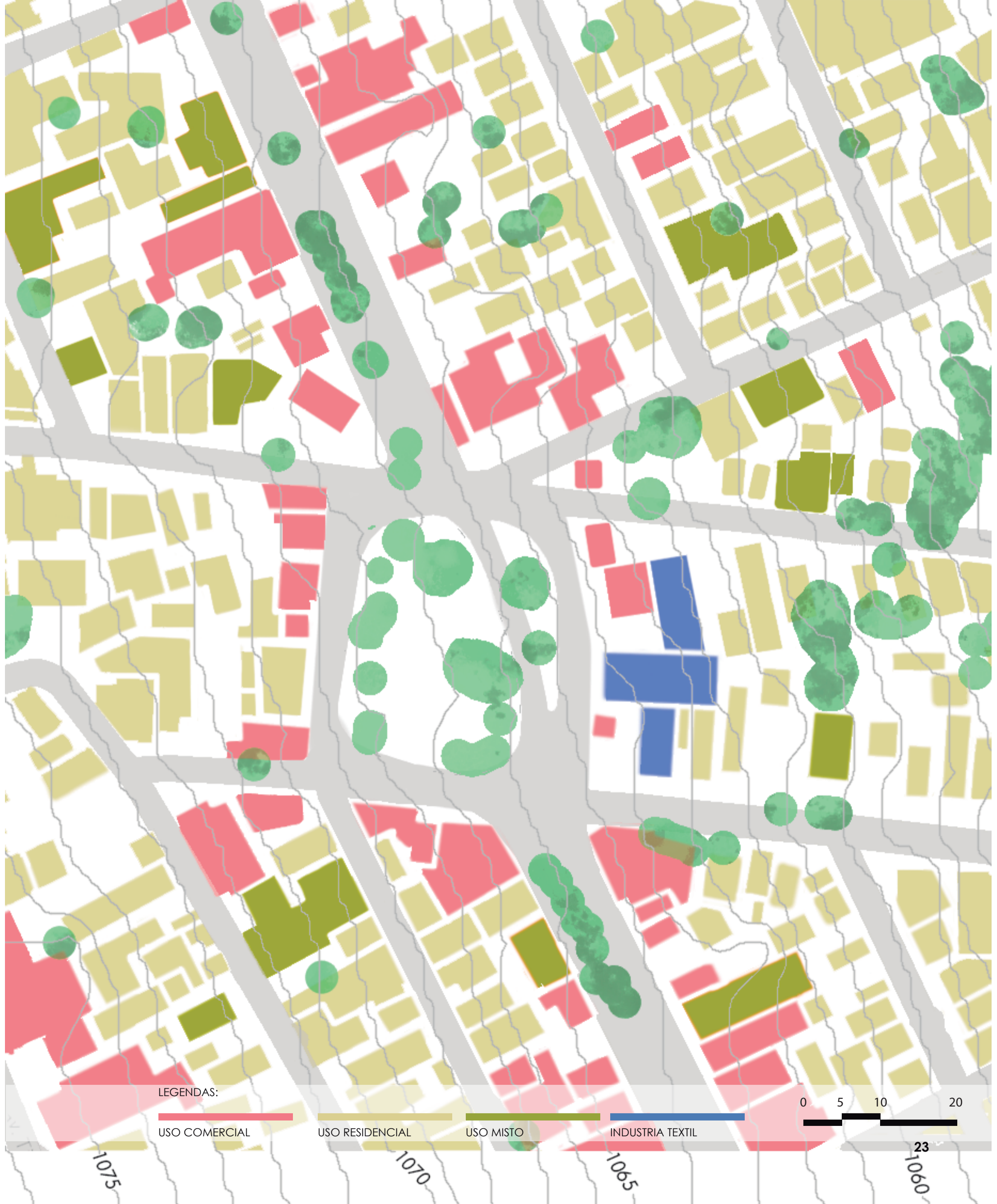
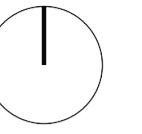
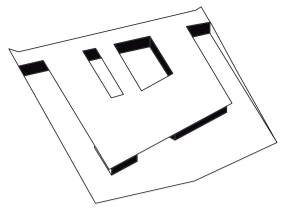


VEGETAÇÃO MALHA VIÁRIA





PARE



LEGENAS:

USO COMERCIAL

USO RESIDENCIAL

USO MISTO

INDUSTRIA TEXTIL

0 5 10 20

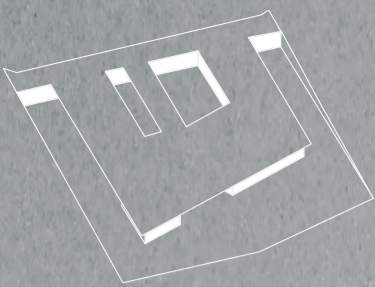


1075

1070

1065

23
1060



Revalorização do Espaço Público



Revalorização do Espaço Público

