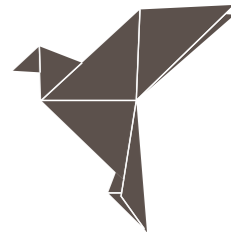


BIBLIOTECA INFANTIL & CRECHE ALDEIA DA PAZ

JÉSSICA BRENDA BANDEIRA
Orientadora: Maryana de Souza Pinto



Creche Aldeia da Paz



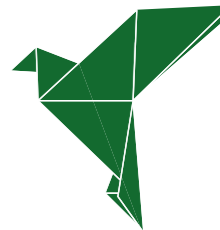
○ LUGAR



Centro histórico de Corumbá de Goiás



- 140 km de Brasília
- Corumbá de Goiás
- 49 km de Anápolis
- 112 km de Goiânia



CORUMBÁ DE GOIÁS



Av. Marechal Deodoro, atual Conêgo Carlos, em 1930.



Rua das Flores em 1930



1729

Surgimento do povoado de Corumbá de Goiás



1734

Inauguração da Capela de Nossa Senhora da Penha de França



1849

Se tornou Vila



1902

Município de Corumbá de Goiás



1950

Estagnação econômica



Antiga praça XV de novembro, atual Praça Antônio Felix em 1940.



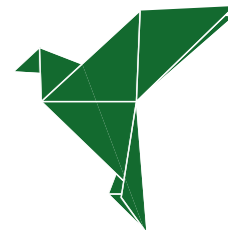
Vista parcial da Praça da Matriz em 1950

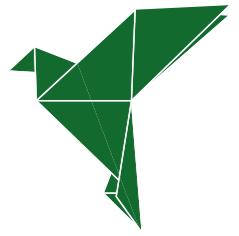


Igreja Nossa Senhora da Penha de França

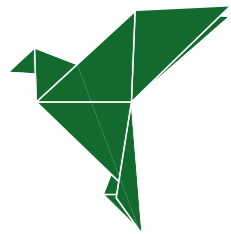


Centro Histórico de Corumbá de Goiás





Gabarito
→ térreo



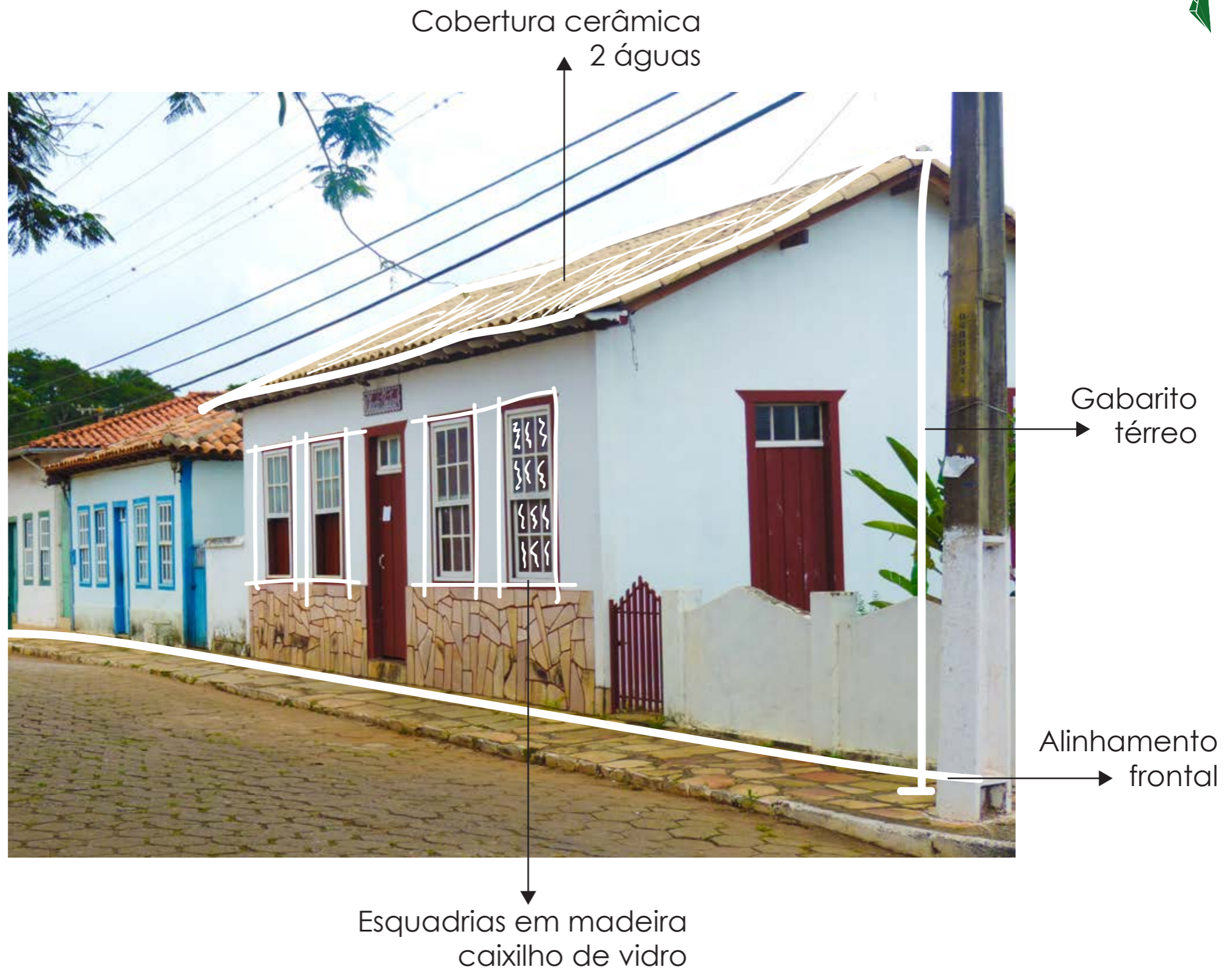
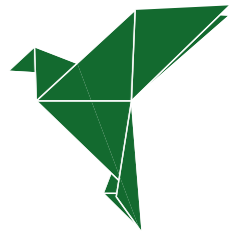


Cobertura cerâmica
2 águas



Gabarito
térreo

Alinhamento
frontal

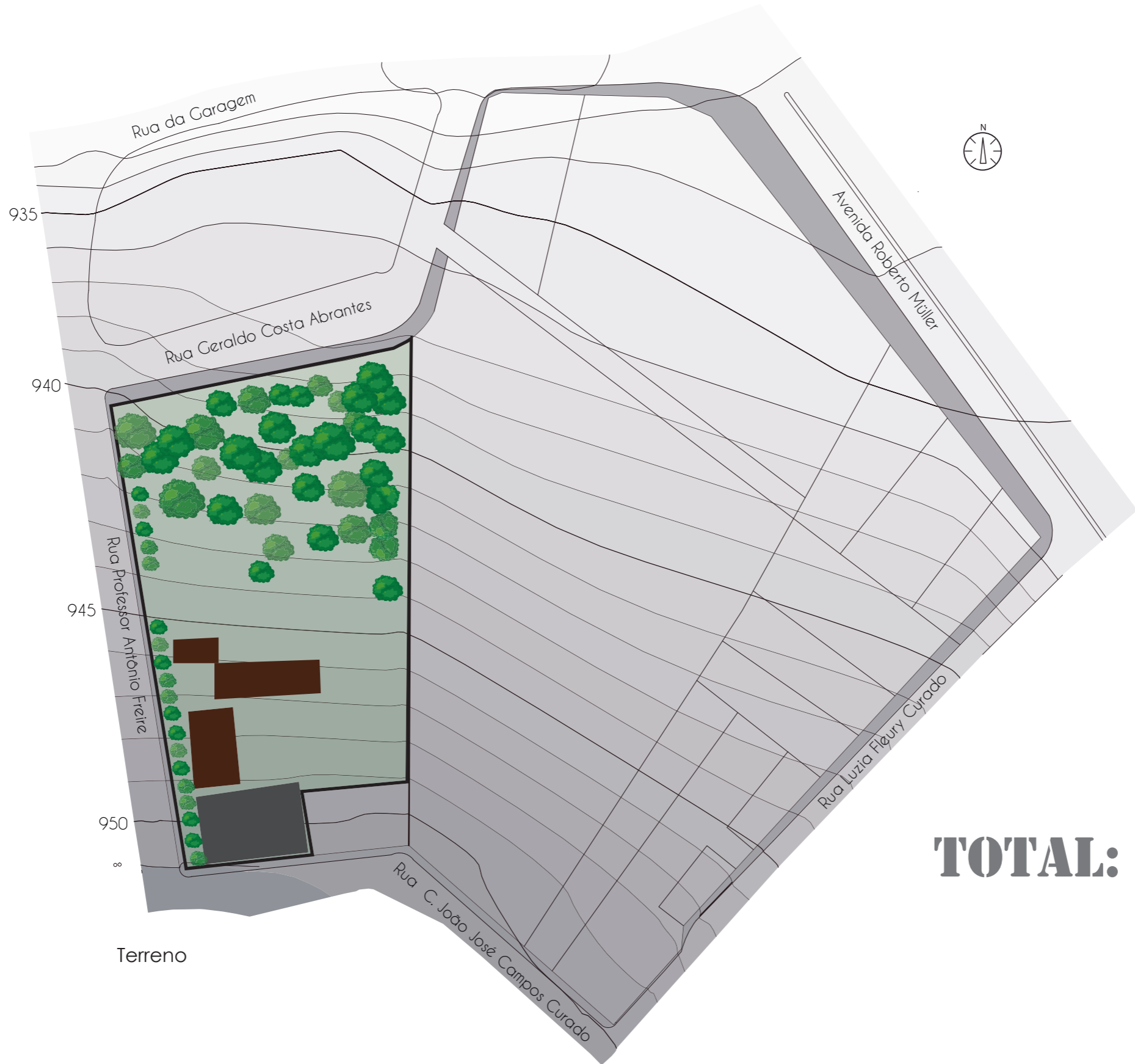


○ TERRENO



Parte do terreno da Creche Aldeia da Paz





Terreno

TOTAL: 5.524M²



Creche Aldeia da Paz

- Acréscimos ao fundo;
- Respeitar altura da edificação;
- Manter a cobertura vegetal.



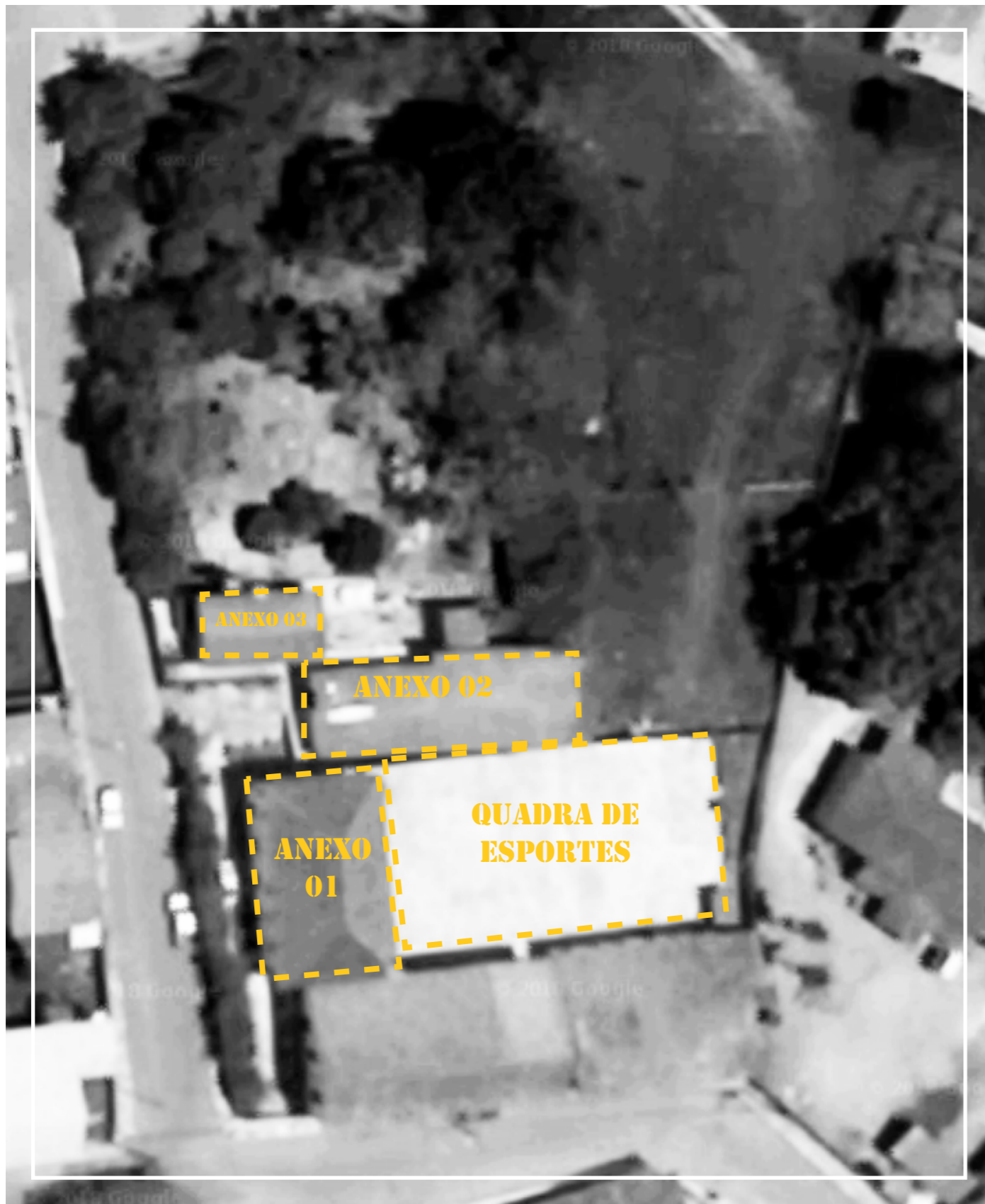
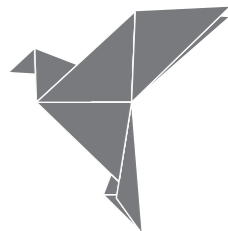
Acesso lateral ao terreno



Vegetação existente no terreno



Vegetação existente no terreno



Quadra



Anexo 1



Anexo 2



Anexo 3

Vista aérea do terreno

A EDIFICAÇÃO HISTÓRICA



- Data da construção:
entre 1820 e 1830
- Primeira escola e
primeiro hospital
da cidade
- Instituição Filantrópica

Edificação da Creche Aldeia da Paz



RESTAURAÇÃO



Entrada lateral da edificação



Fachada da edificação

- Interpretação do edifício;
- Estudos arquitetônicos para manter a concepção de origem;
 - Respeito ao material original;
 - Conservação dos valores estéticos.

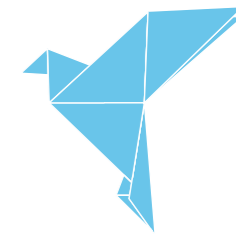


Sala interna da edificação



Corredor da edificação

Piso, vedações, alvenaria, cobertura, estrutura,
originais, sem nenhum dano aparente.



A BIBLIOTECA INFANTIL

Edificação da Biblioteca Infantil

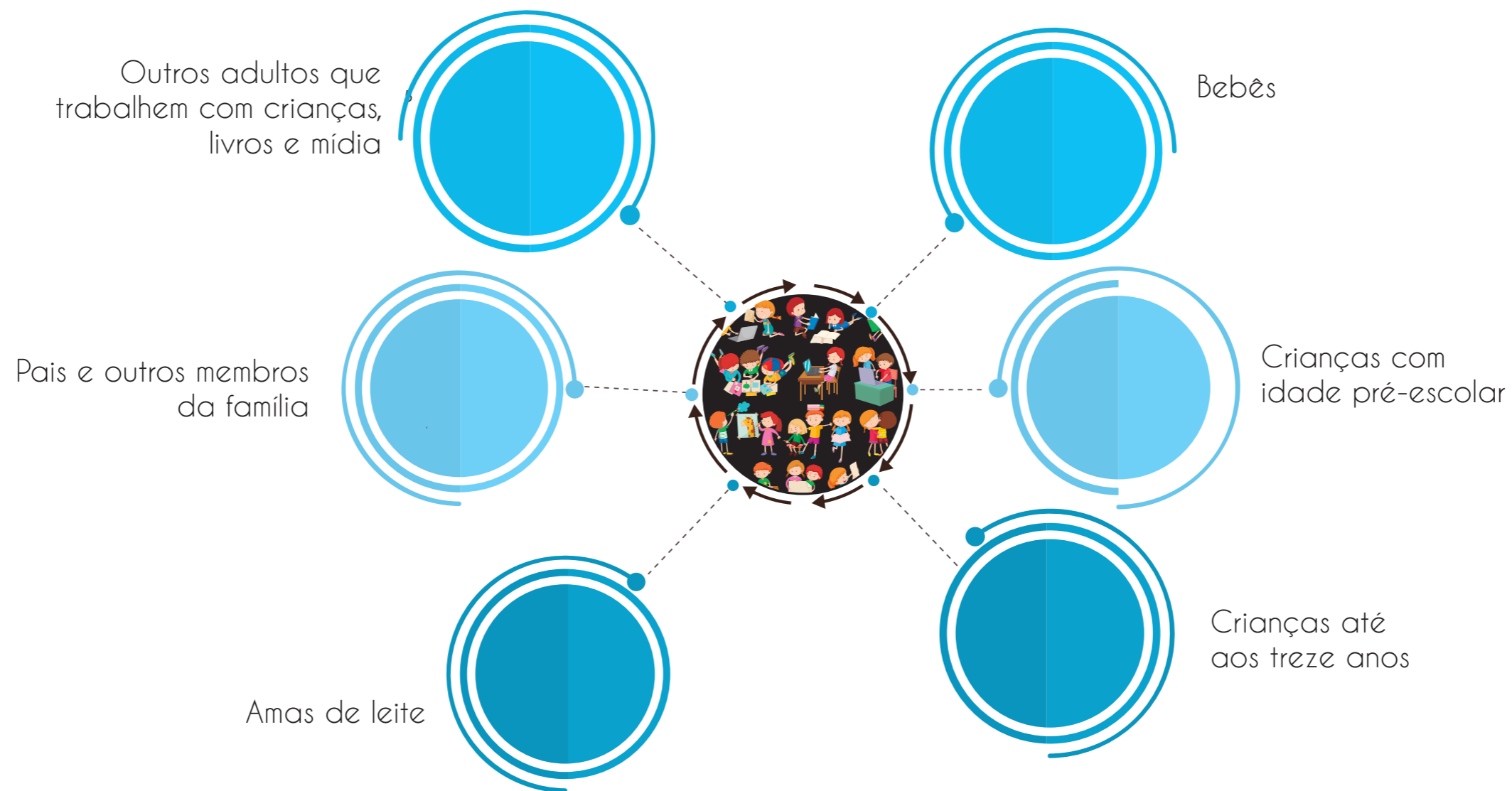
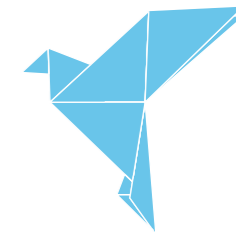


POR QUE UMA BIBLIOTECA INFANTIL?



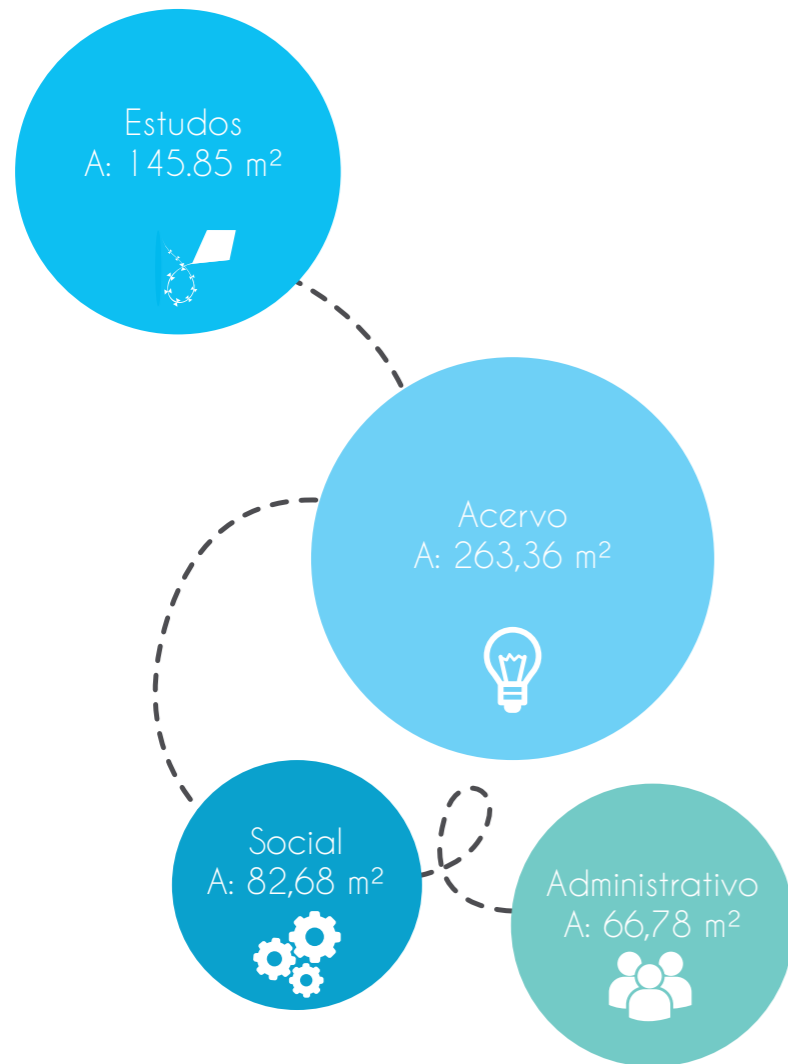
Biblioteca Municipal Monsenhor Chiquinho

PERFIL DOS USUÁRIOS



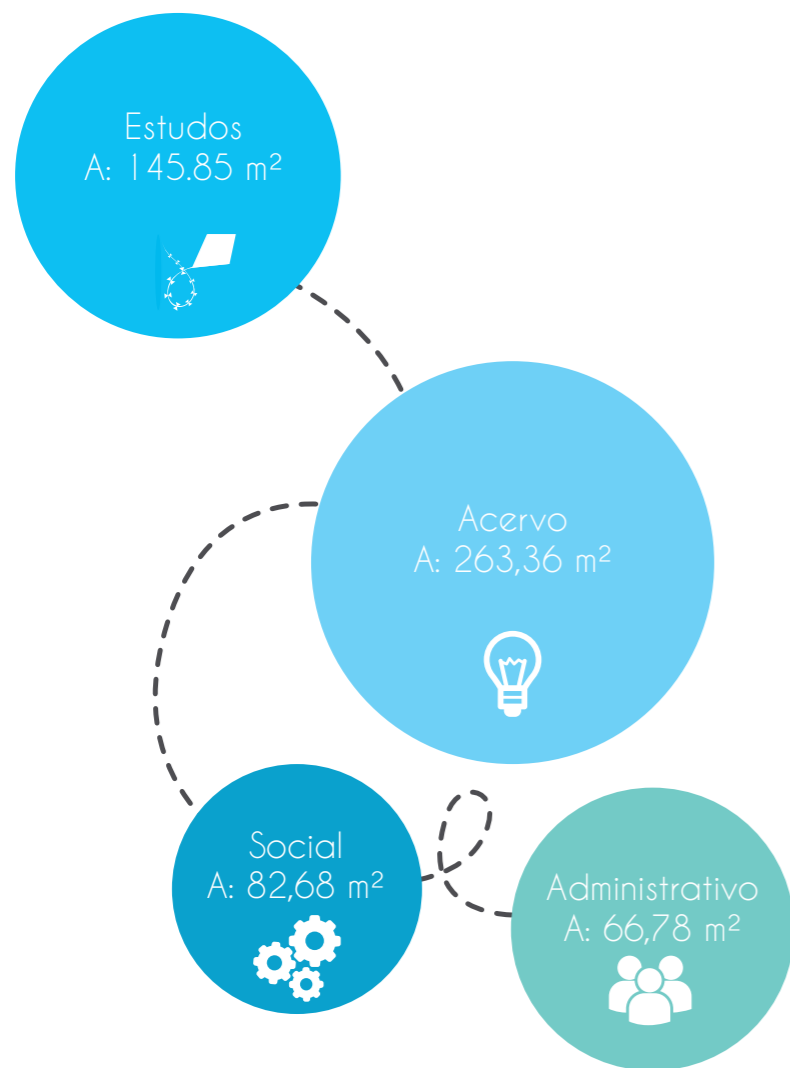


PROGRAMA DE NECESSIDADES



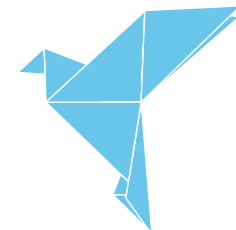
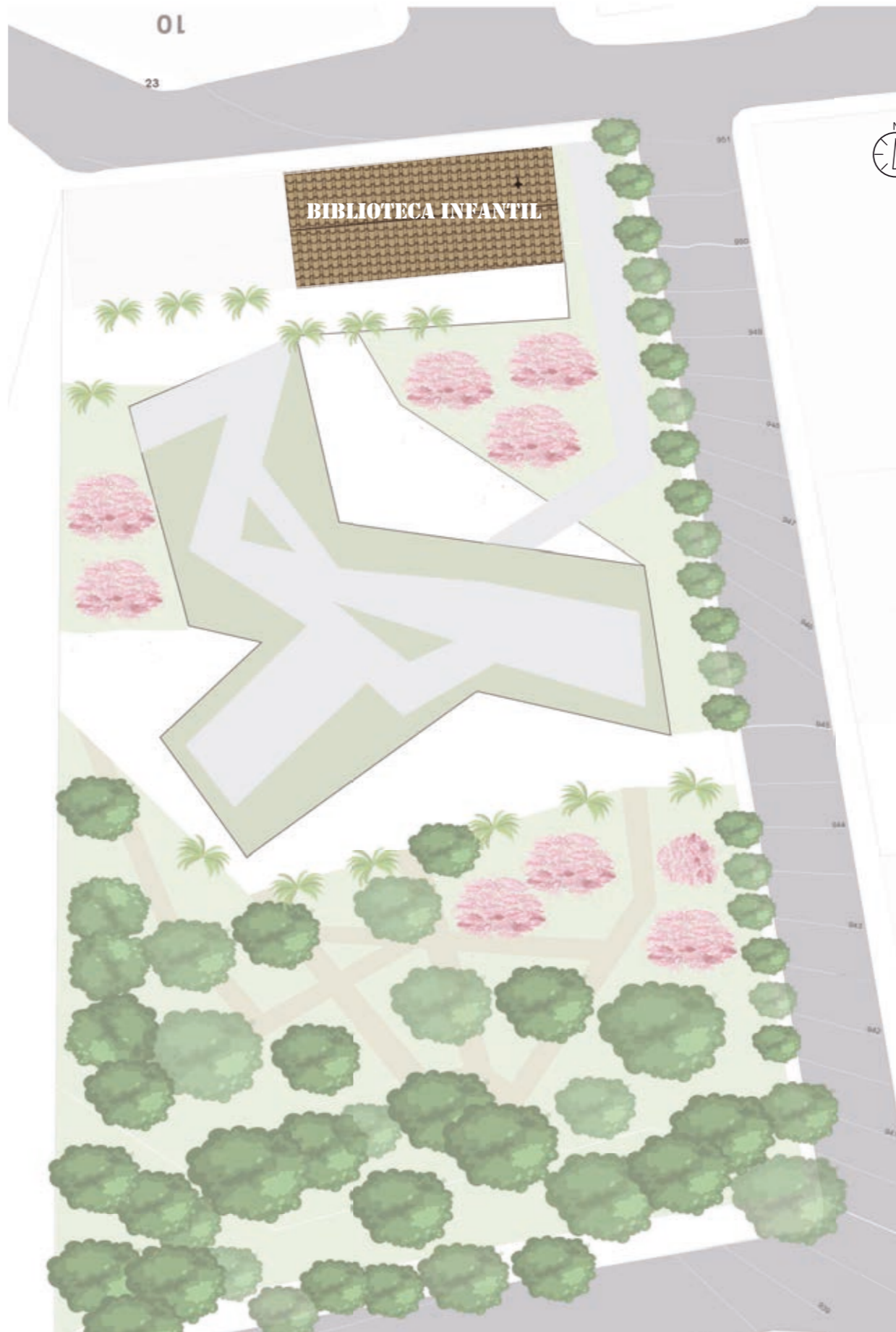


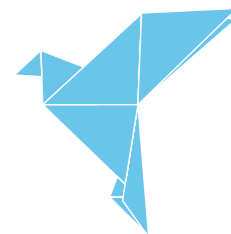
PROGRAMA DE NECESSIDADES



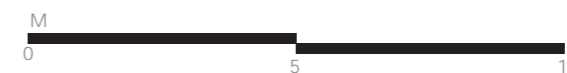
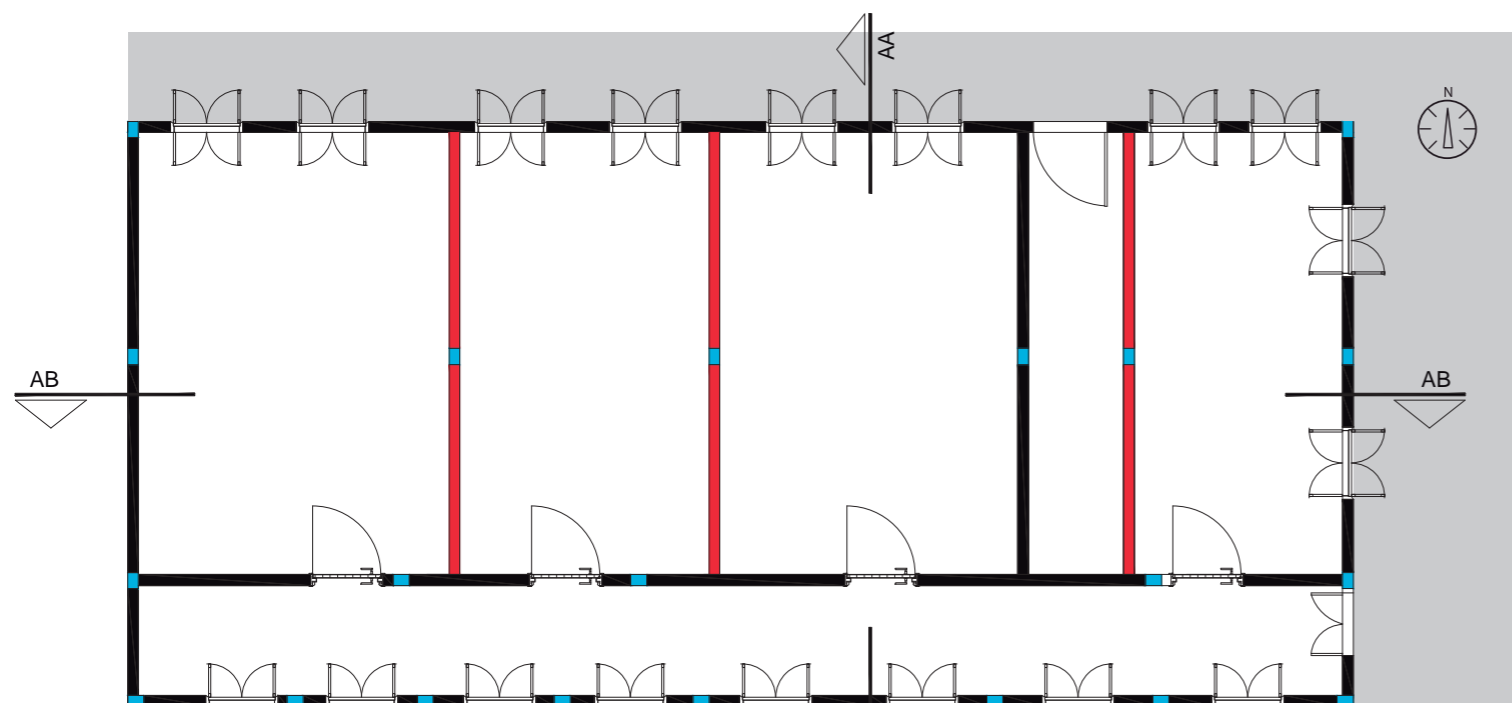
ÁREA CONSTRÍDA: 458,6 M²





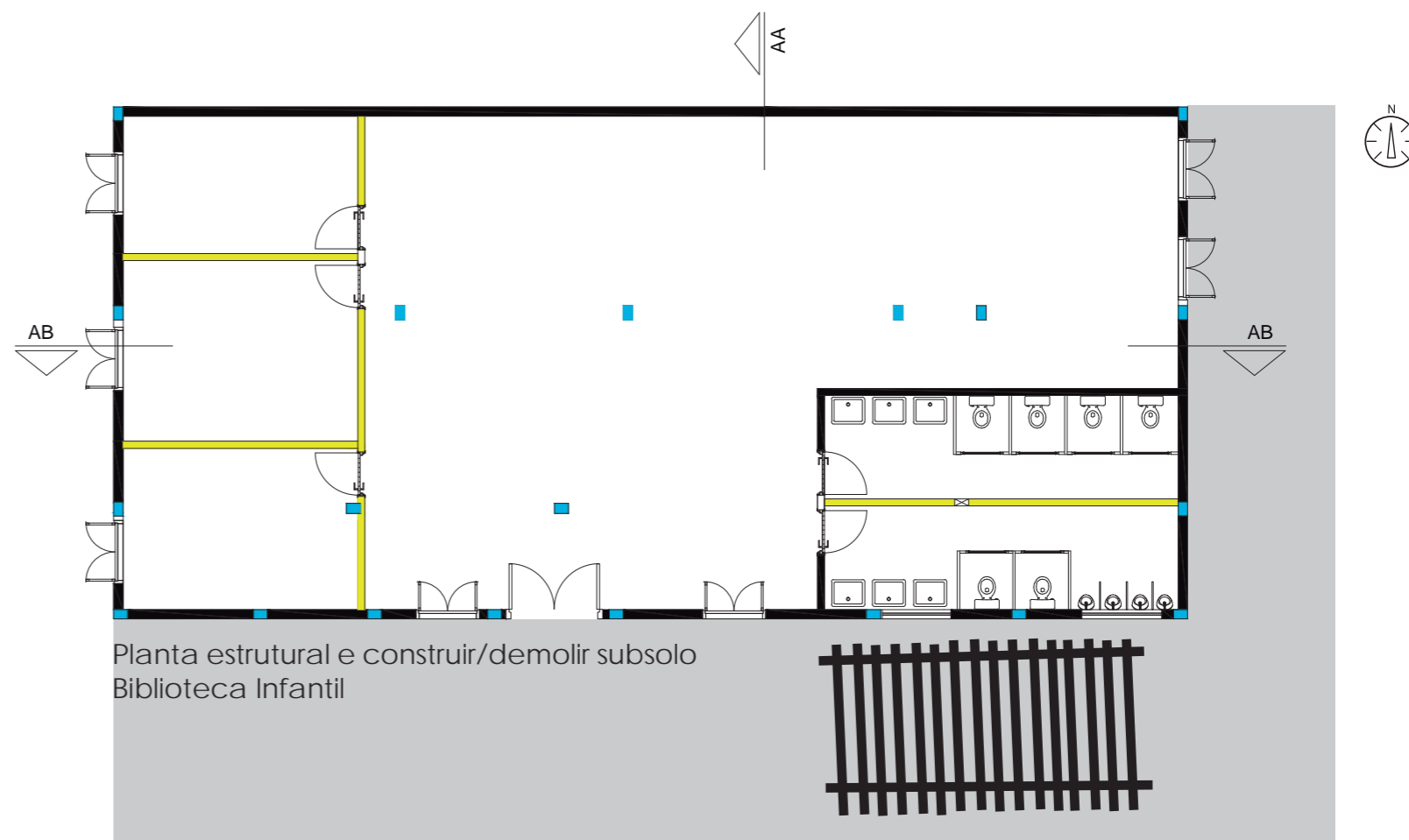


O PROJETO

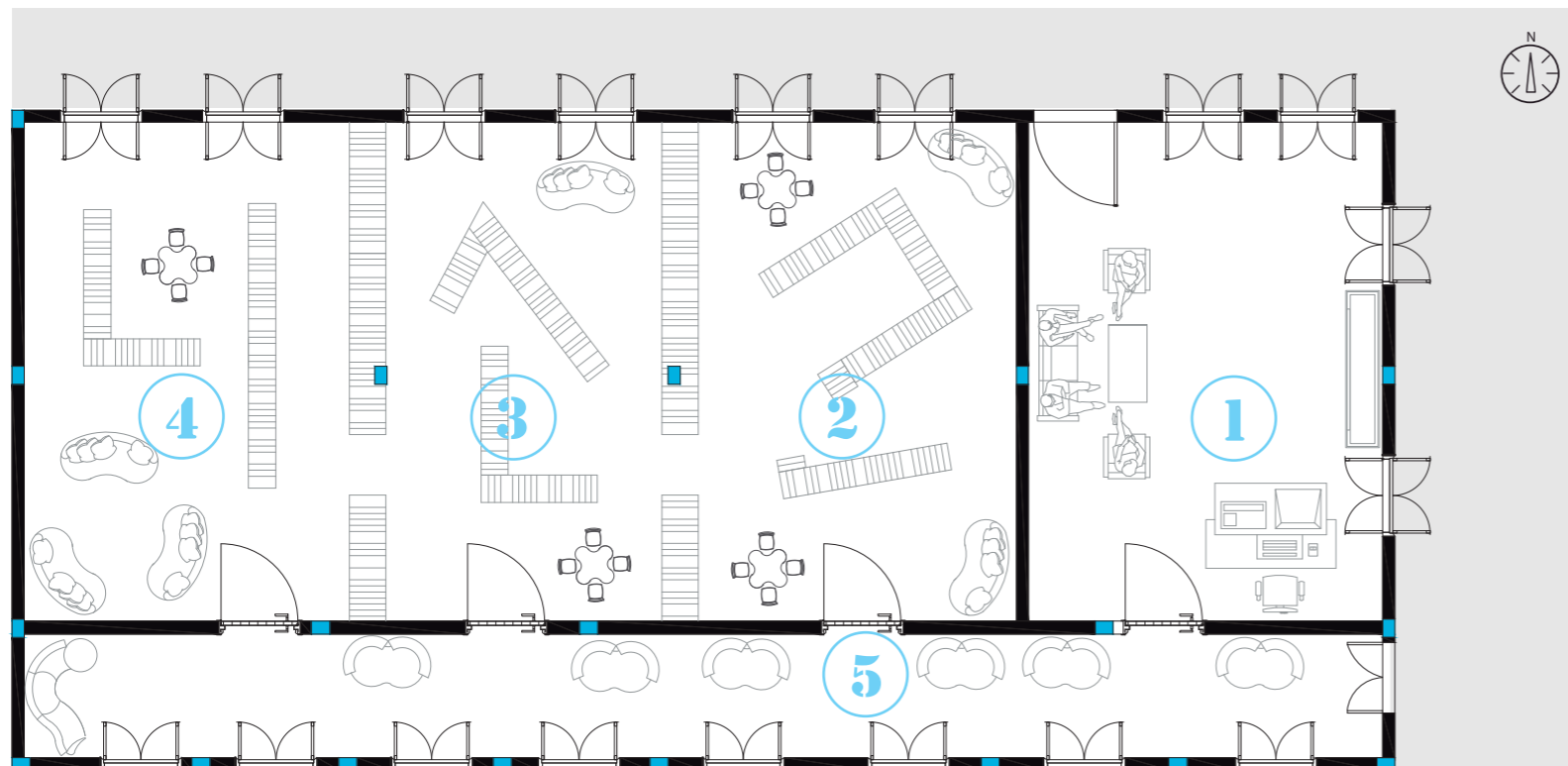


Planta estrutural e construir/demolir térreo
Biblioteca Infantil

-  Estrutura
-  Demolir
-  Construir



Planta estrutural e construir/demolir subsolo
Biblioteca Infantil



1 - Hall de entrada
- Recepção
- Guarda volumes
- Terminal de consulta
A: 48,34m²

2 - Acervo de livros infantis
A: 45,87m²

3 - Acervo de livros infantojuvenis
A: 38,36m²

4 - Acervo multimídia e de livros regionais e culturais
A: 47,85m²

5 - Corredor de circulação e convivência
A: 47,41m²

Planta de layout térreo Biblioteca Infantil

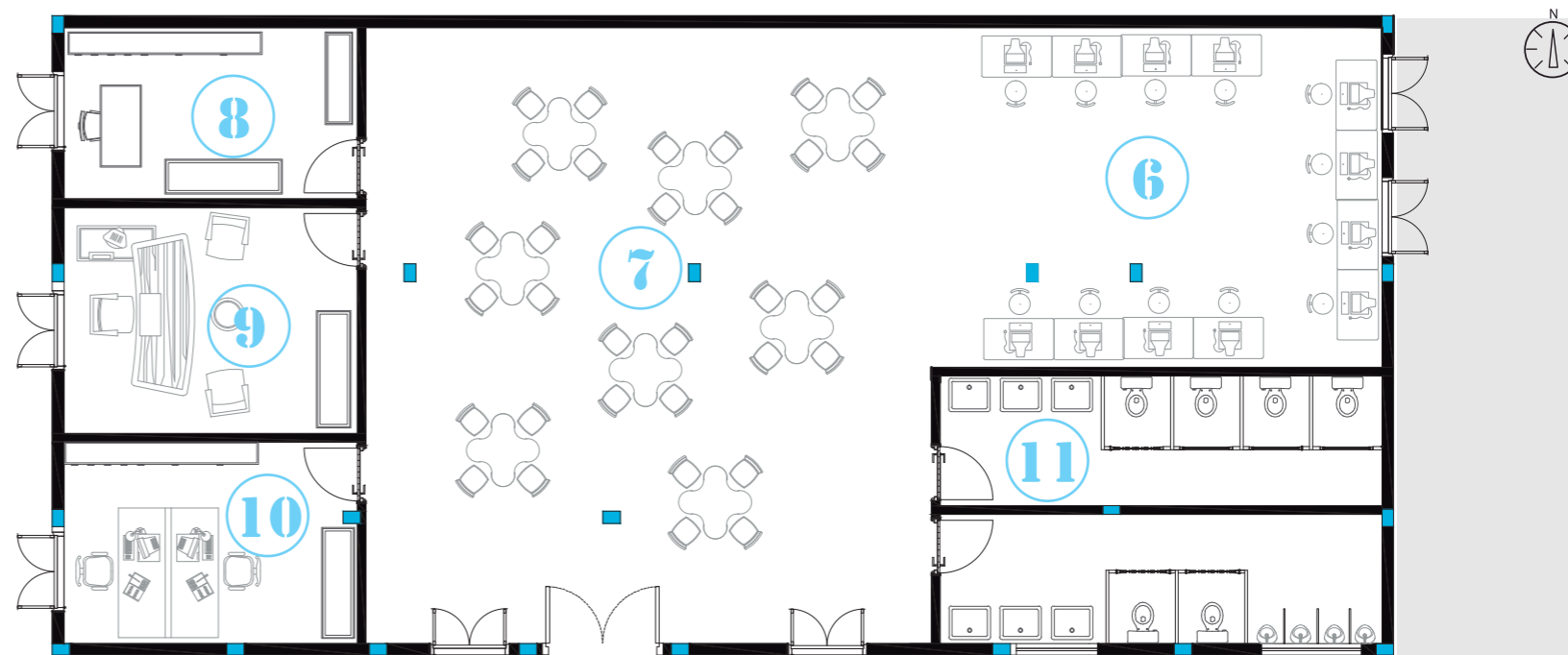
6 - Espaço para computadores
A: 44,16m²

7 - Espaço para leitura
A: 101,01m²

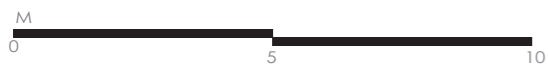
8 - Almoxerifado
A: 7,33m²

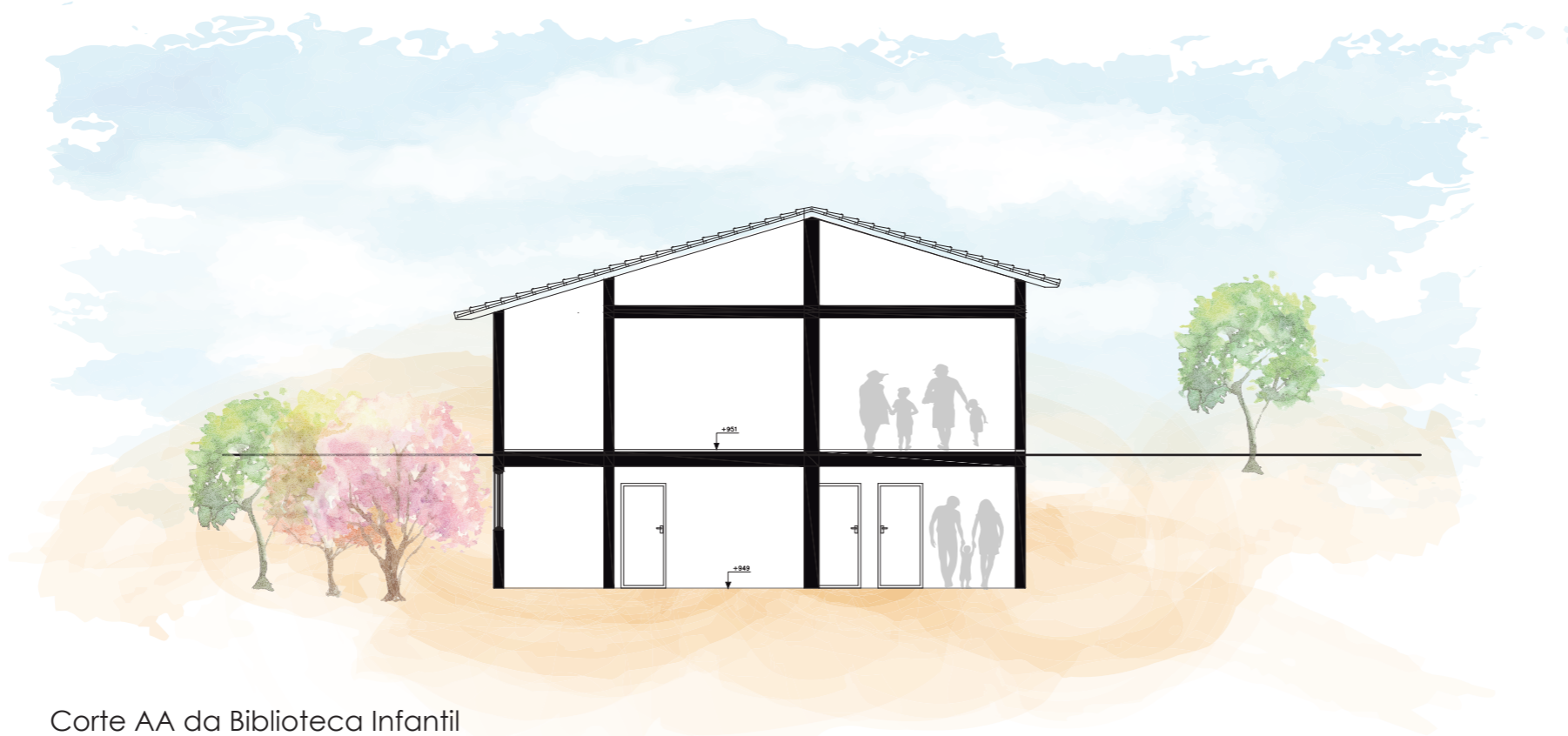
9 - Administração
A: 12,76m²

10 - Área técnica
A: 10,781m²

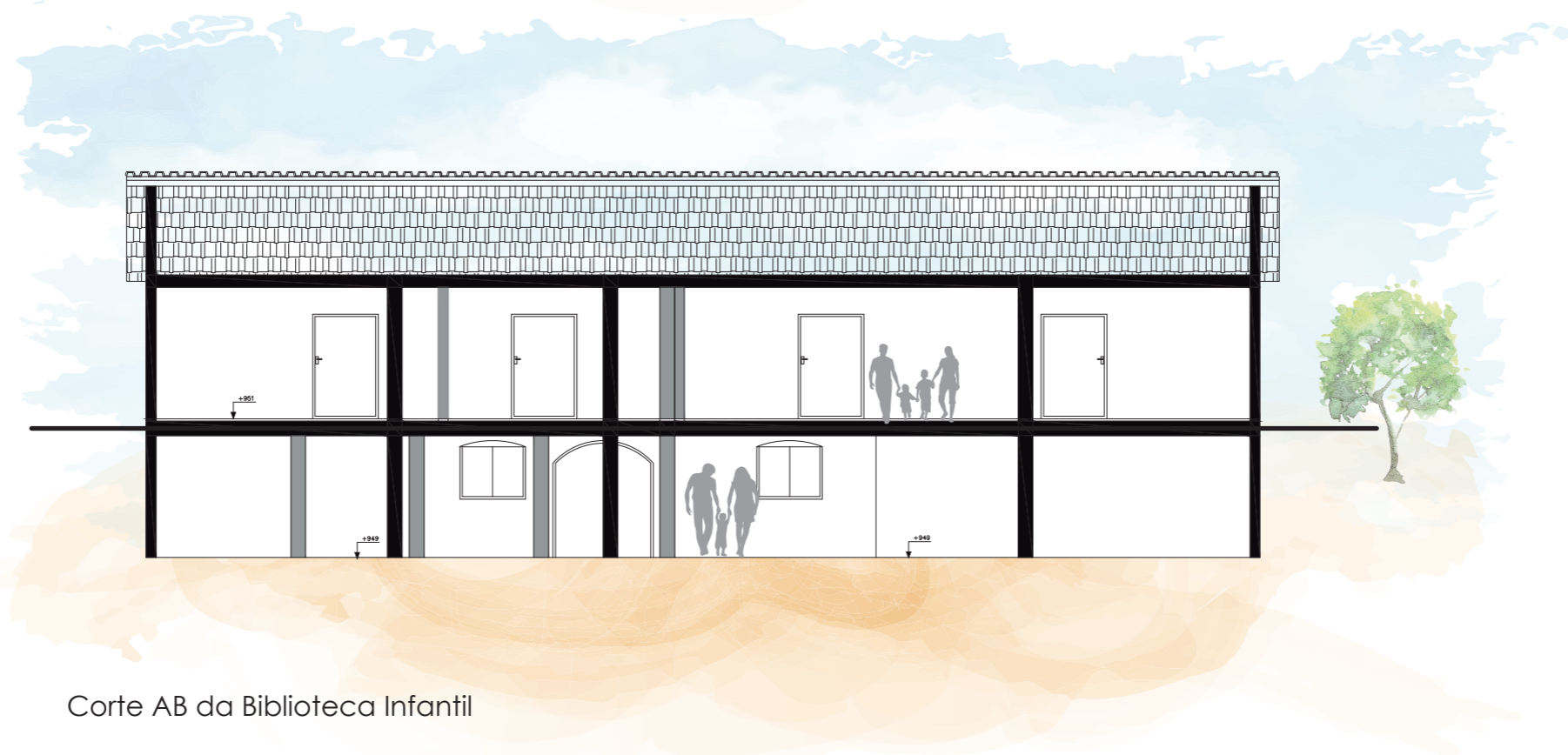


Planta de layout subsolo Biblioteca Infantil



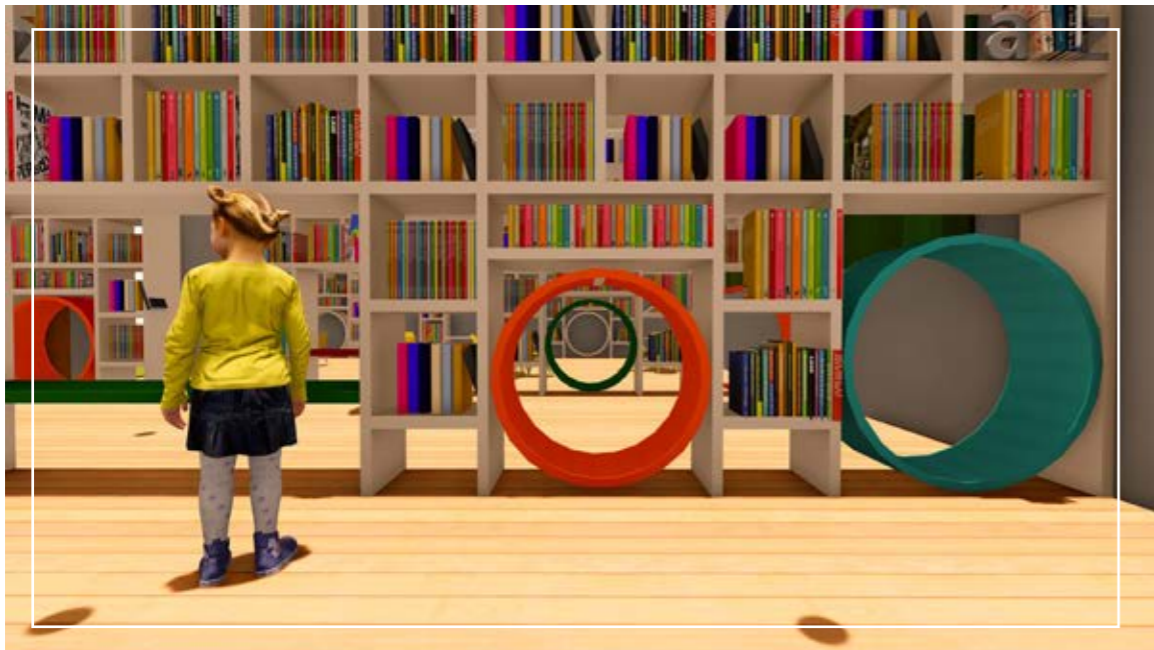


Corte AA da Biblioteca Infantil



Corte AB da Biblioteca Infantil

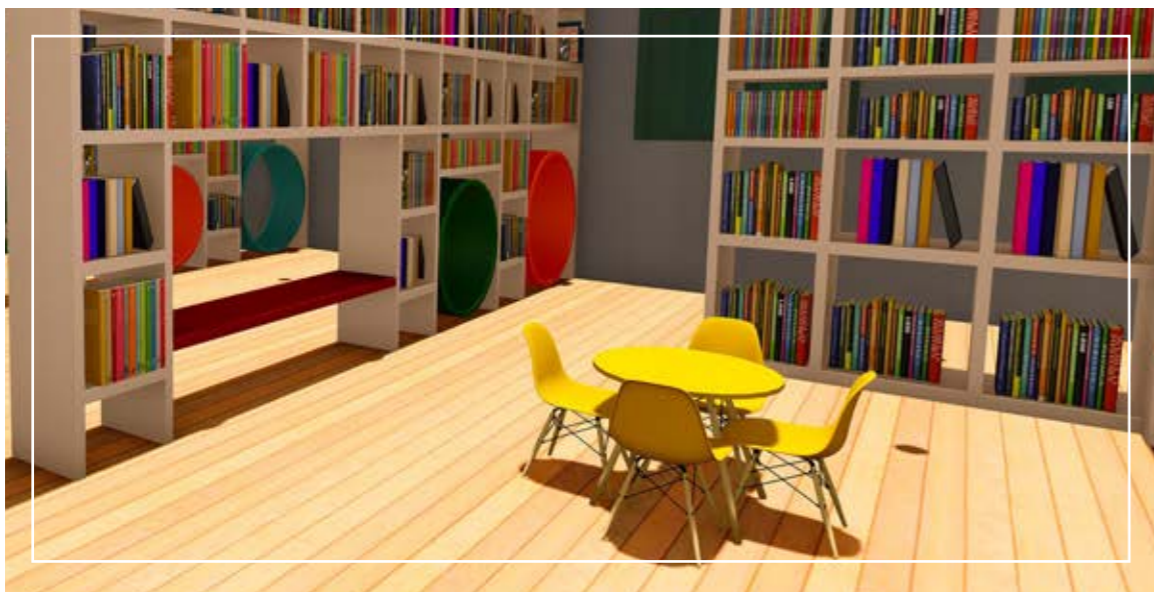




Interior da Biblioteca infantil



Interior da Biblioteca infantil



Interior da Biblioteca infantil



Interior da Biblioteca infantil



Fachada Biblioteca Infantil



Fachada posterior da Biblioteca Infantil - Espaço de atividades



Fachada posterior da Biblioteca Infantil - Espaço de atividades



Fachada posterior da Biblioteca Infantil - Espaço de atividades



Fachada posterior da Biblioteca Infantil



A EDUCAÇÃO INFANTIL



Alunos e freira da Creche Aldeia da Paz



HISTÓRICO DA EDUCAÇÃO INFANTIL NO BRASIL



- Assistencialista e Higienalista;
 - Auxílio às mães;
 - Movimentos operários e feministas;
- Carta Constitucional de 1988;
 - Direto das crianças e dever do estado.

CONTEXTUALIZAÇÃO



Não possui currículo formal;
Limpeza;
Alimentação;
Lazer;
Aprendizagem;
Relações sociais.



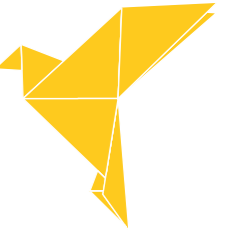
CRECHE ALDEIA DA PAZ

POR QUE UM NOVO ANEXO?



Mapa das escolas da cidade de Corumbá de Goiás

-  Escola Municipal Feliciano de Souza Leite
-  Escola Municipal Bernardo Elis
-  Escola Estadual João Mendes
-  Escola Municipal Benedito Fontes Leal
-  Escola Estadual André Gaudie
-  Creche Aldeia da Paz - Filantrópica
-  Escola Paroquial Nossa Senhora da Penha - Particular



Escola Municipal Bernardo Elis



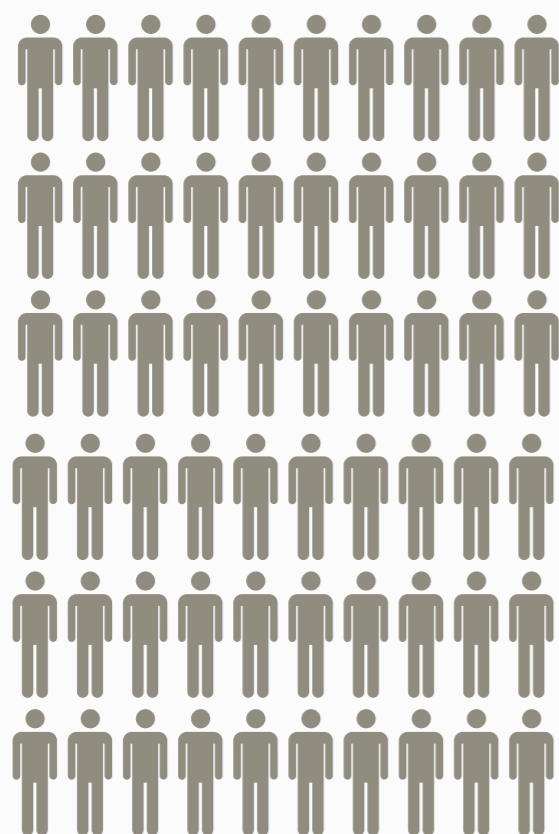
Escola Municipal Feliciano de Souza Leite



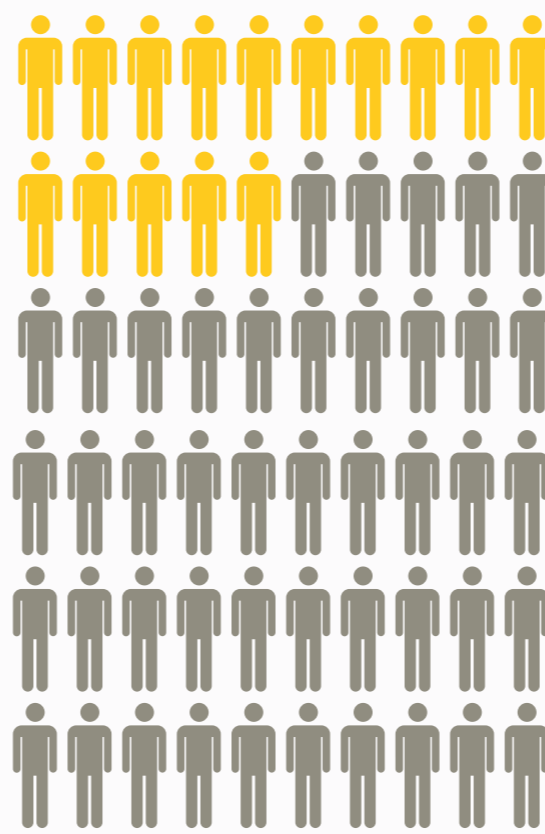
Creche Aldeia da Paz



Escola Paroquial Nossa Senhora da Penha



775 crianças de
0 a 4 anos



192 crianças
estão
matriculadas



Apenas
24,77% das
crianças estão
matriculadas
na pré escola.

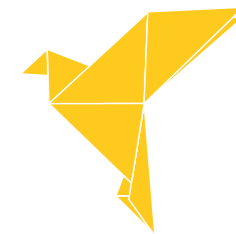


Crianças da Creche Aldeia da Paz

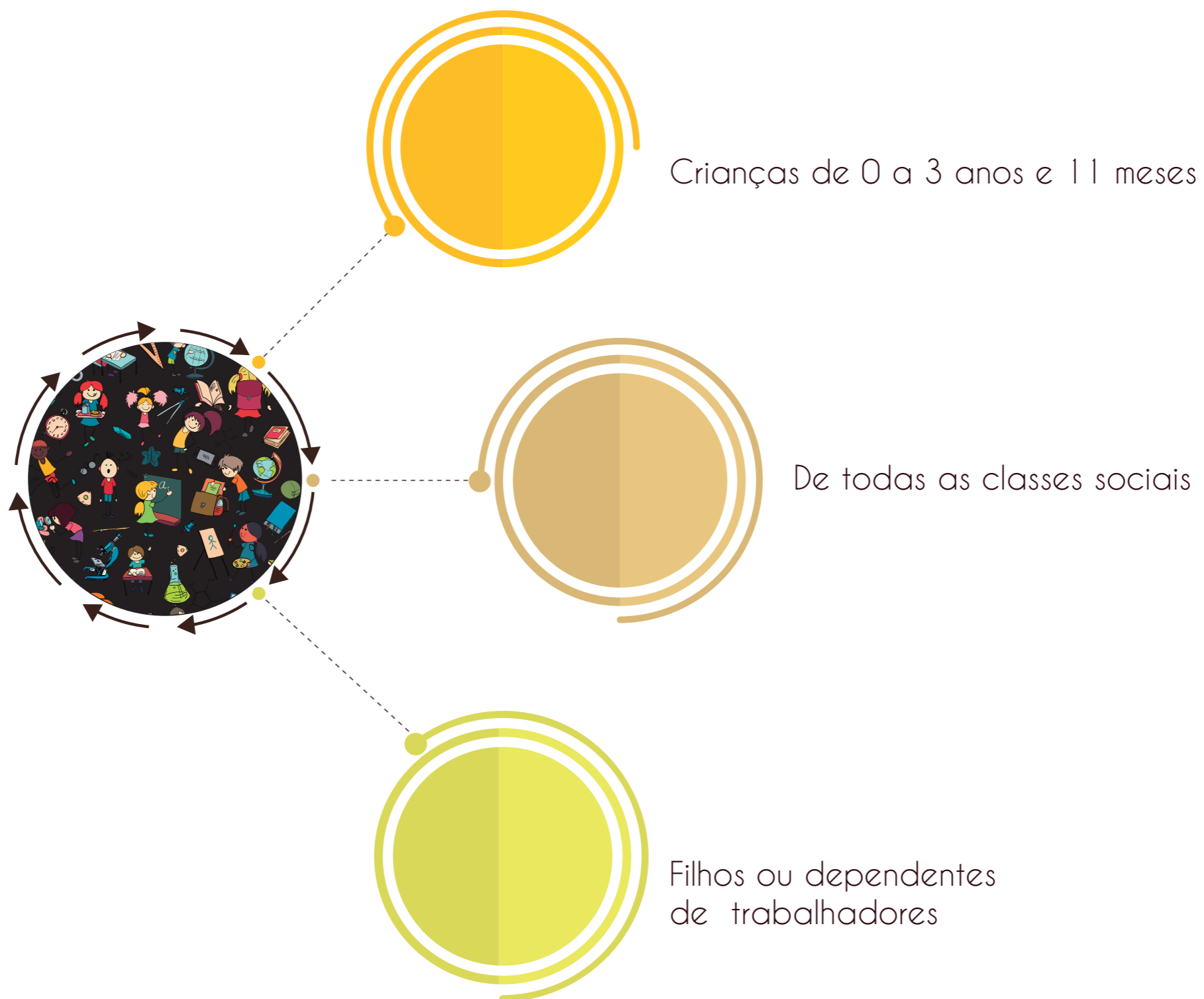


Crianças da Creche Aldeia da Paz

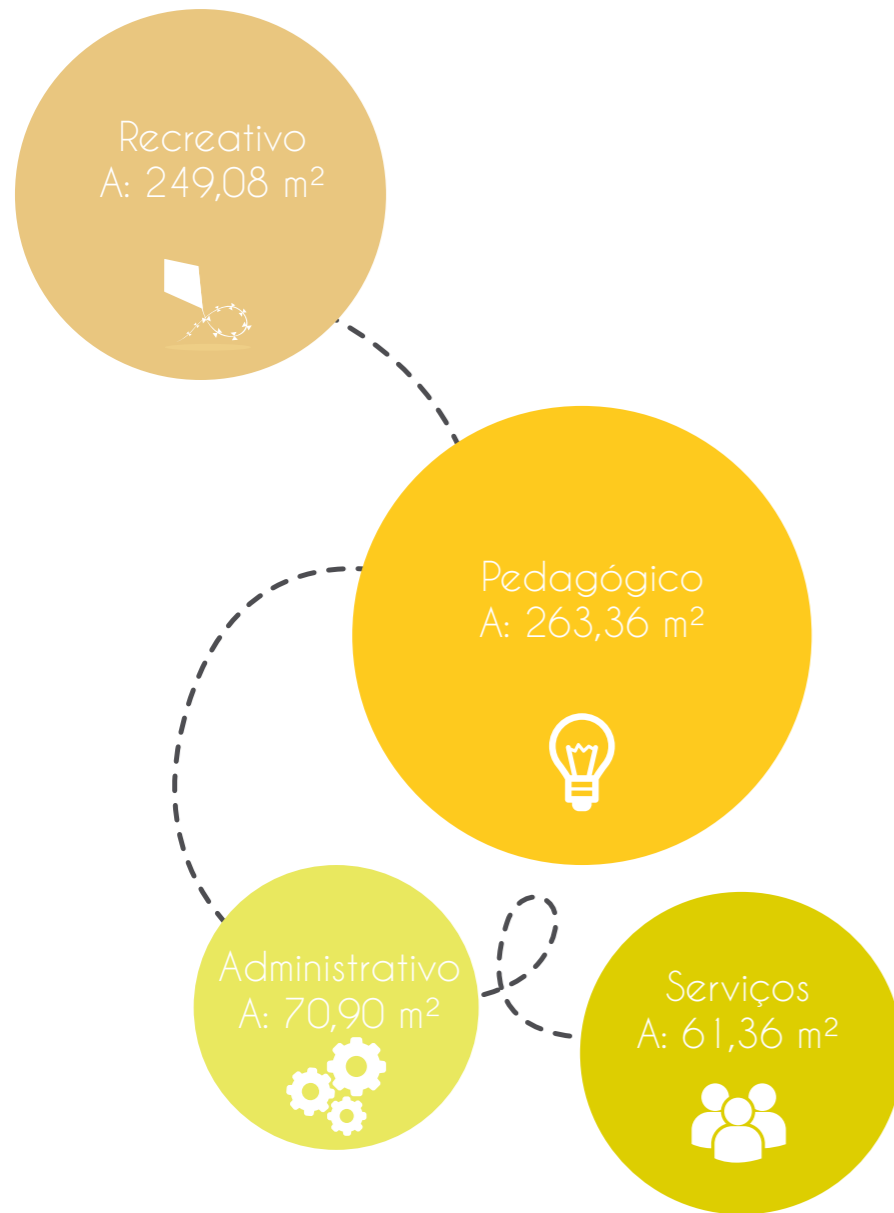
DESENVOLVIMENTO
Físico;
Cognitivo;
Social;
Afetivo;
Mental;
Emocional.



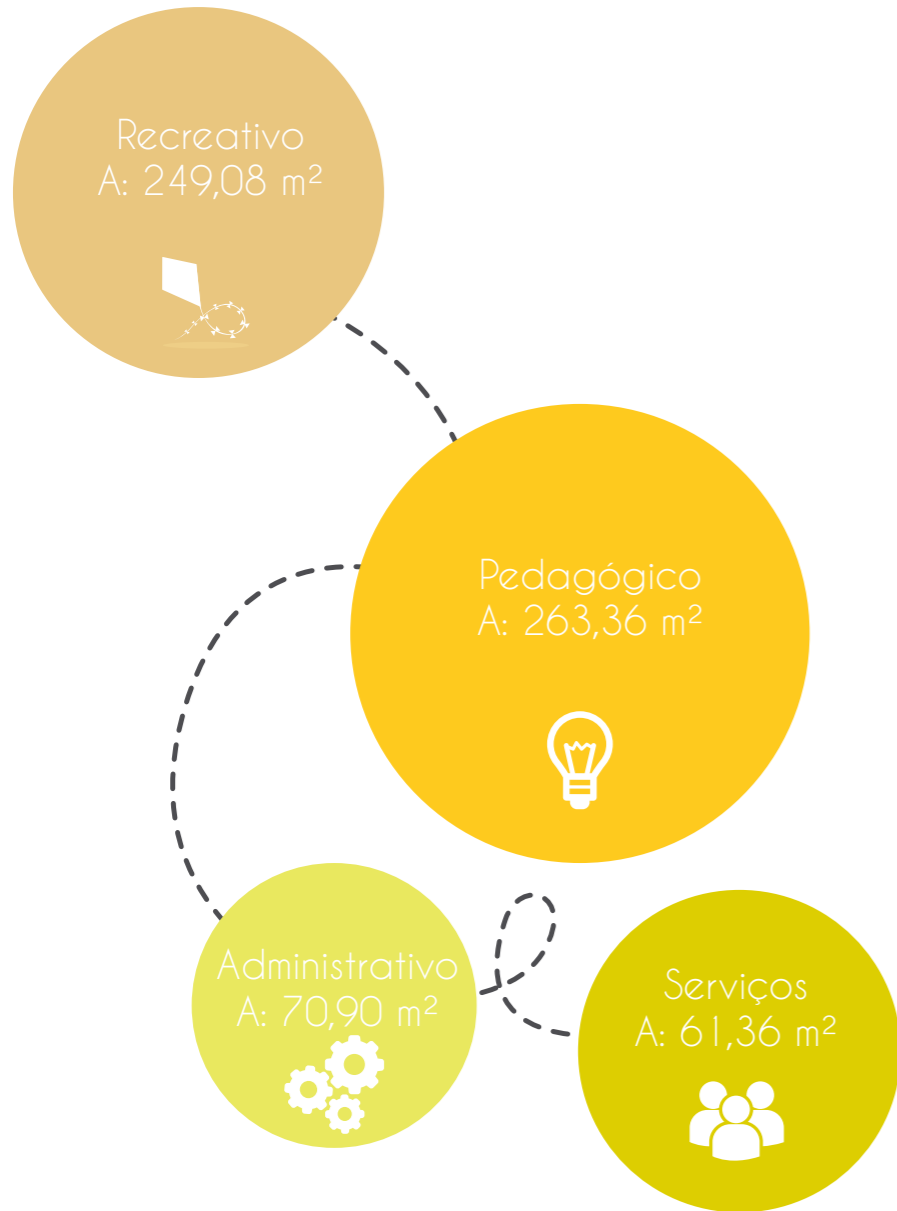
PERFIL DOS USUÁRIOS



PROGRAMA DE NECESSIDADES



PROGRAMA DE NECESSIDADES



ÁREA CONSTRÍDA: 995 M²

Pedagógico	
50,08m ²	2 Salas de 2 a 3 anos
28,00m ²	2 Salas de 1 a 2 anos
28,00m ²	2 Salas de 0 a 1 ano
26,08m ²	1 Sala de 3 a 4 anos
25,68m ²	1 Sala Multiuso
24,67m ²	4 banheiros
23,18m ²	1 Sala de Criatividade
22,64m ²	1 Sala de Música
19,60m ²	1 Lactaria e Sala
15,60m ²	1 Fraldario
Administrativo	
18,48m ²	1 Almoarifado
16,35m ²	1 Secretaria
12,19m ²	1 Sala dos professores
14,90m ²	1 Diretoria
11,47m ²	1 Coordenação
10,81m ²	1 Copa

Recreativo	
201,34m ²	1 Pátio Externo
47,74m ²	1 Solário
Serviços	
19,28m ²	1 Cozinha
11,15m ²	1 Despensa
12,48m ²	2 Banheiros
11,81m ²	1 Sala dos Funcionários
10,96m ²	1 Lavanderia
10,30m ²	1 Enfermaria



PÚBLICO X PRIVADO



--- Circulação privada

--- Circulação pública

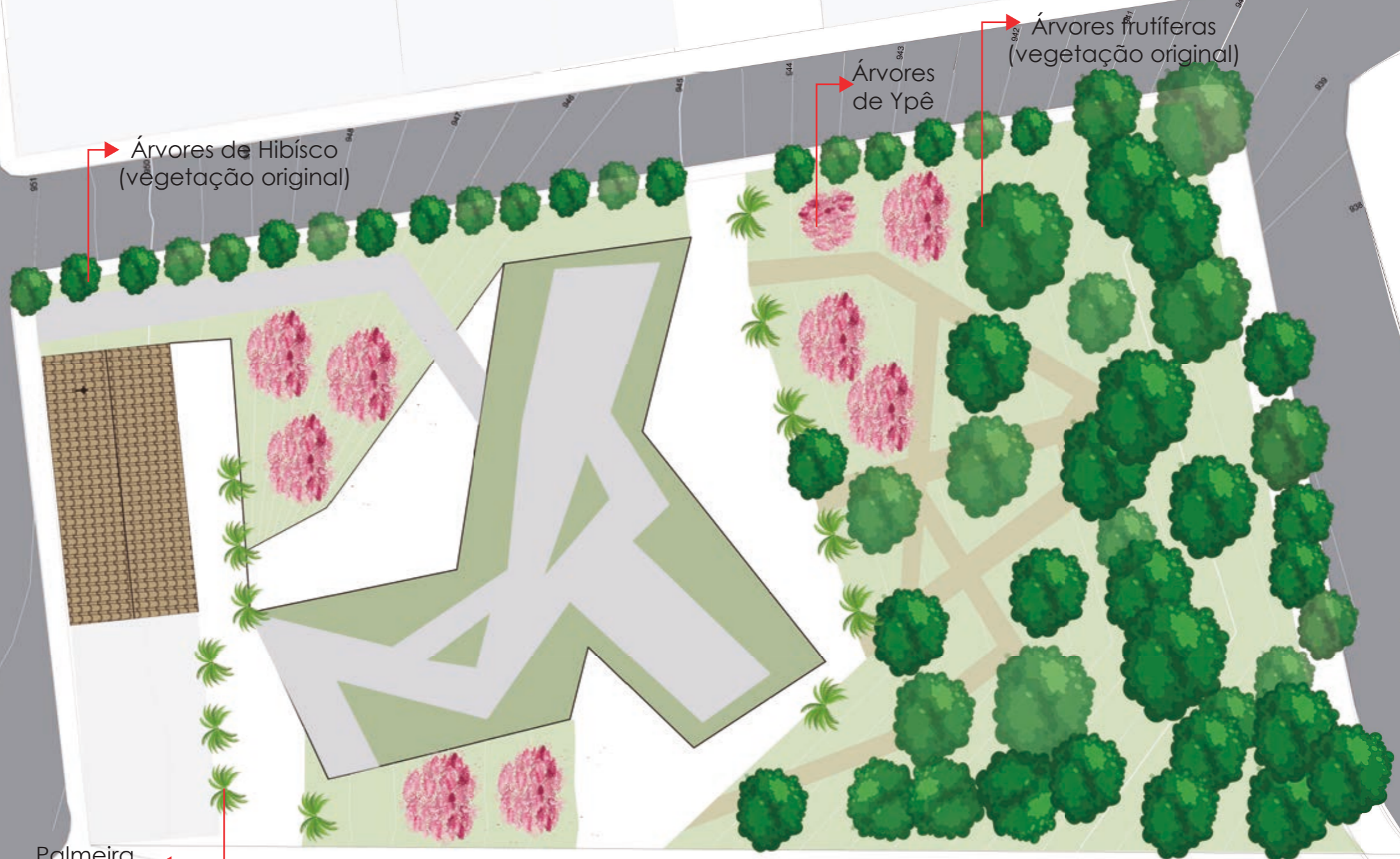


Vista posterior da Biblioteca infantil e o terraço da Creche Aldeia da Paz

PAISAGISMO



* Implantação rotacionada para melhor visualização de todo o terreno.



→ Árvores de Hibísco
(vegetação original)

→ Árvores
de Ypê

→ Árvores frutíferas
(vegetação original)

← Palmeira
Veitcha montgomeryana

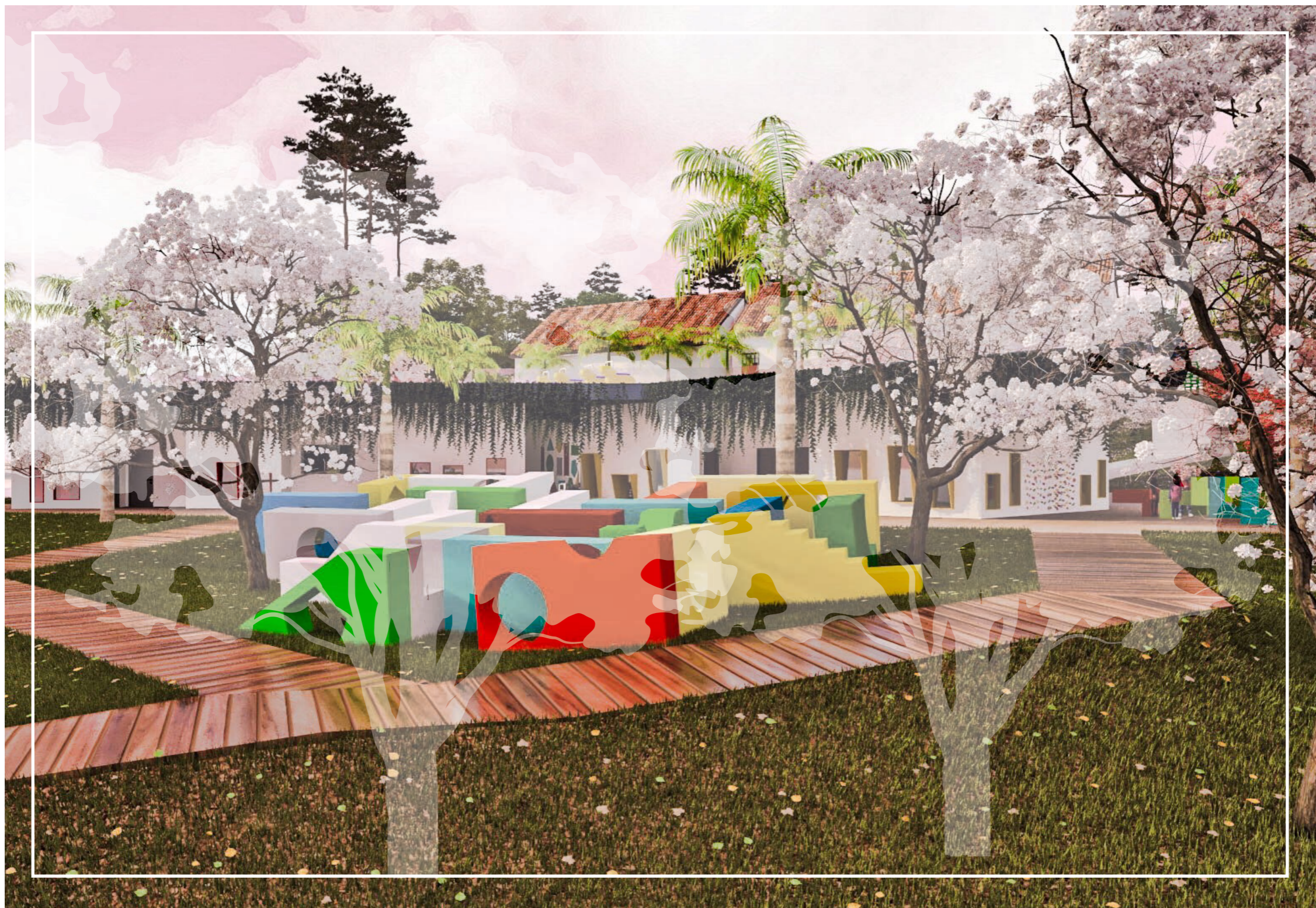
[f.37]

10

23



Creche Aldeia da Paz



Creche Aldeia da Paz

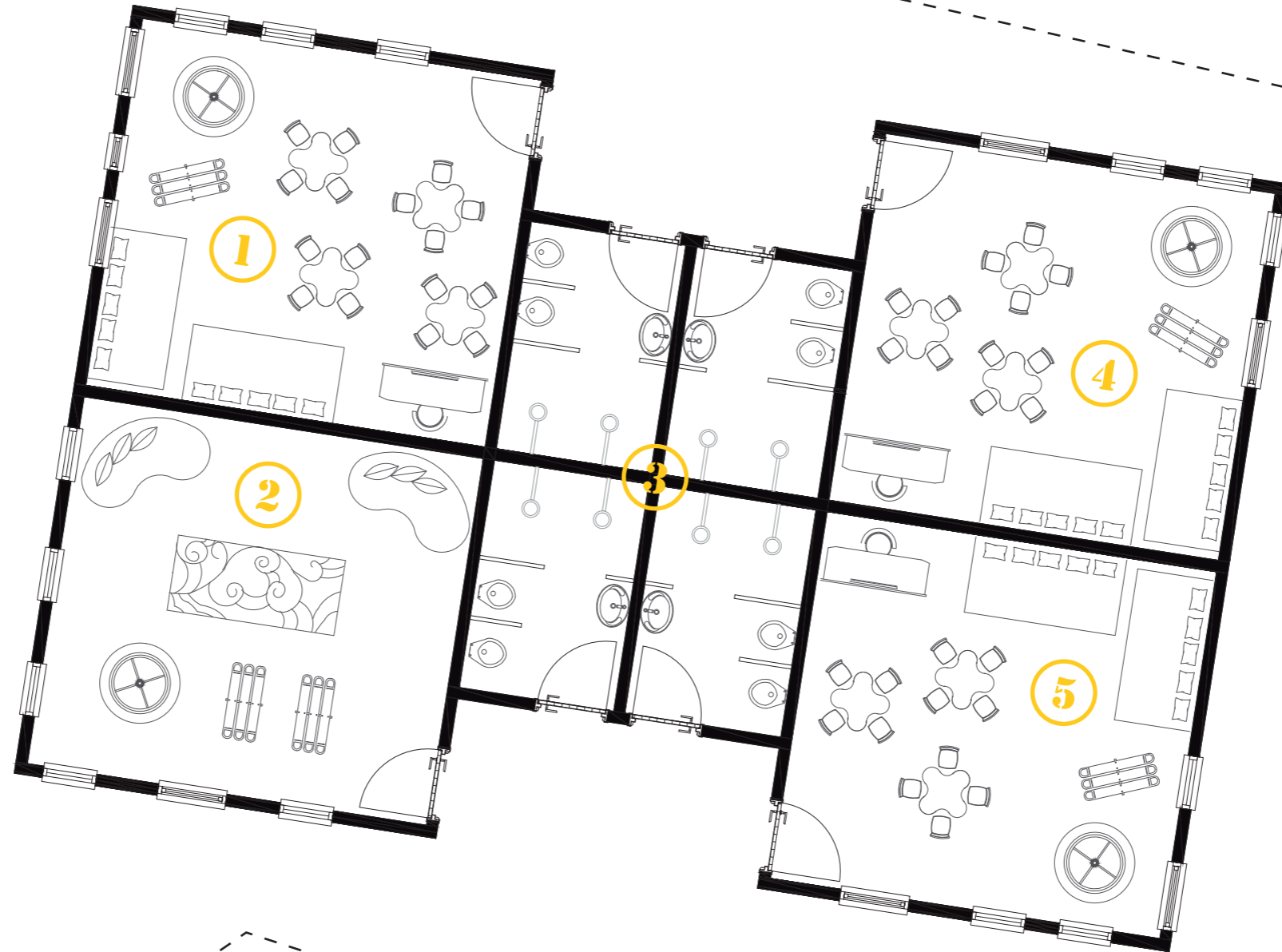


O PROJETO

BLOCO 01



- 1** Sala de 2 a 3 anos
A: 26,08 m²
- 2** Sala multiuso
A: 25,68 m²
- 3** Quatro banheiros
A: 6,15 m² cada
- 4** Sala de 2 a 3 anos
A: 25,04 m²
- 5** Sala de 2 a 3 anos
A: 25,04 m²





- 6** Sala de criatividade
A: 23,19 m²
- 7** Sala de música e dança
A: 22,46 m²
- 8** Lactaria e sala de lactação
A: 19,60 m²
- 9** Sala de 1 a 2 anos
A: 14,00 m²
- 10** Sala de 1 a 2 anos
A: 14,00 m²
- 11** Banheiro e fraldário
A: 15,60 m²
- 12** Sala de 0 a 1 anos
A: 14,00 m²
- 13** Sala de 0 a 1 ano
A: 14,00 m²



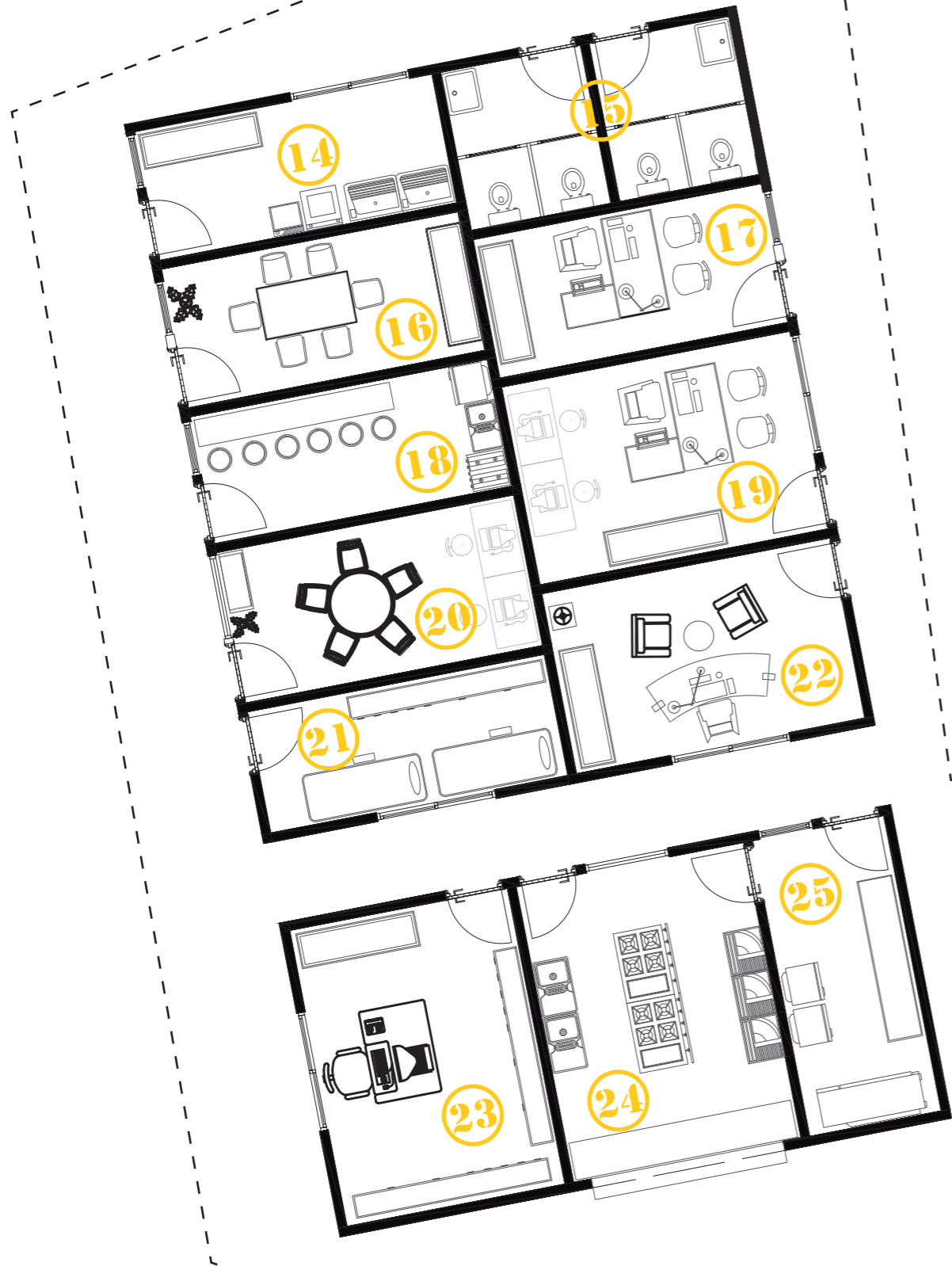
O PROJETO

BLOCO 02



O PROJETO

BLOCO 03



- 14** Lavandeira
A: 10,96 m²
- 15** 2 Banheiros
A: 6,33 m² cada
- 16** Sala de funcionários
A: 11,81 m²
- 17** Coordenação pedagógica
A: 11,47 m²
- 18** Copa
A: 10,81 m²
- 19** Secretaria
A: 16,35 m²
- 20** Sala de professores
A: 12,82 m²
- 21** Enfermaria
A: 10,30 m²
- 22** Diretoria
A: 14,90 m²
- 23** Almoxarifado
A: 18,48 m²
- 24** Cozinha
A: 19,28 m²
- 25** Despensa
A: 11,15 m²





Interior das salas de 2 a 3 anos da Creche Aldeia da Paz



Interior das salas de 2 a 3 anos da Creche Aldeia da Paz



Interior das salas de 1 a 2 anos da Creche Aldeia da Paz



Interior das salas de 1 a 2 anos da Creche Aldeia da Paz



Cantina da Creche Aldeia da Paz



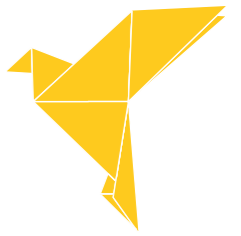
Cantina da Creche Aldeia da Paz



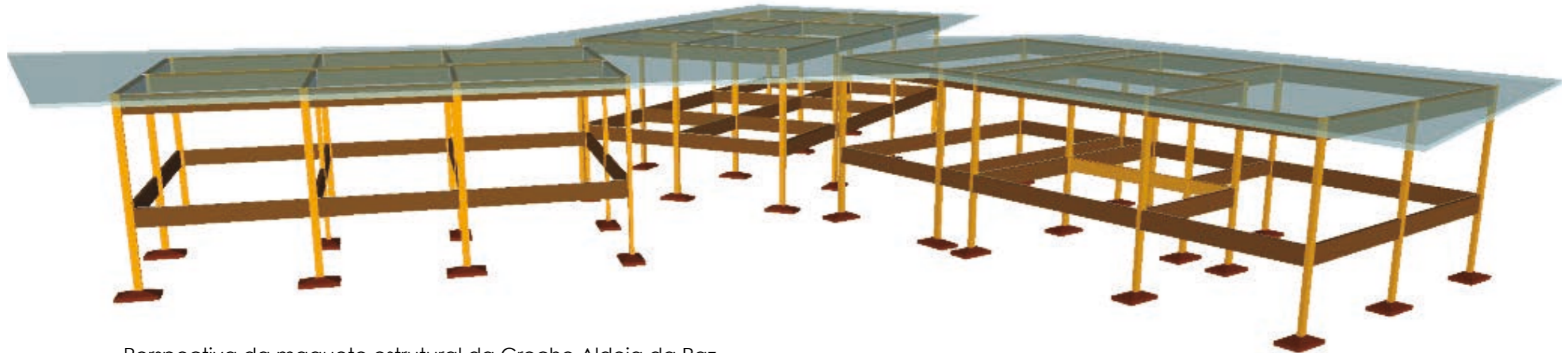
Espaço de recreação e escalada da Creche Aldeia da Paz



Escalada da Creche Aldeia da Paz



ESTRUTURA



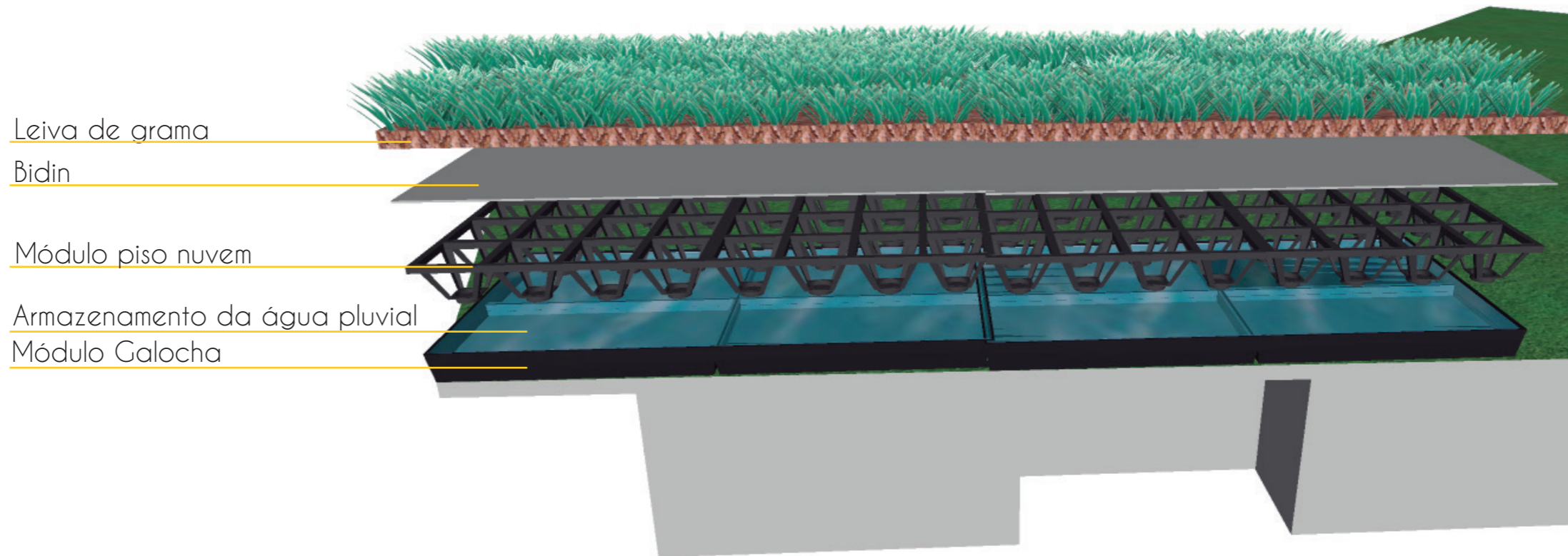
Perspectiva da maquete estrutural da Creche Aldeia da Paz



Perspectiva da maquete estrutural da Creche Aldeia da Paz

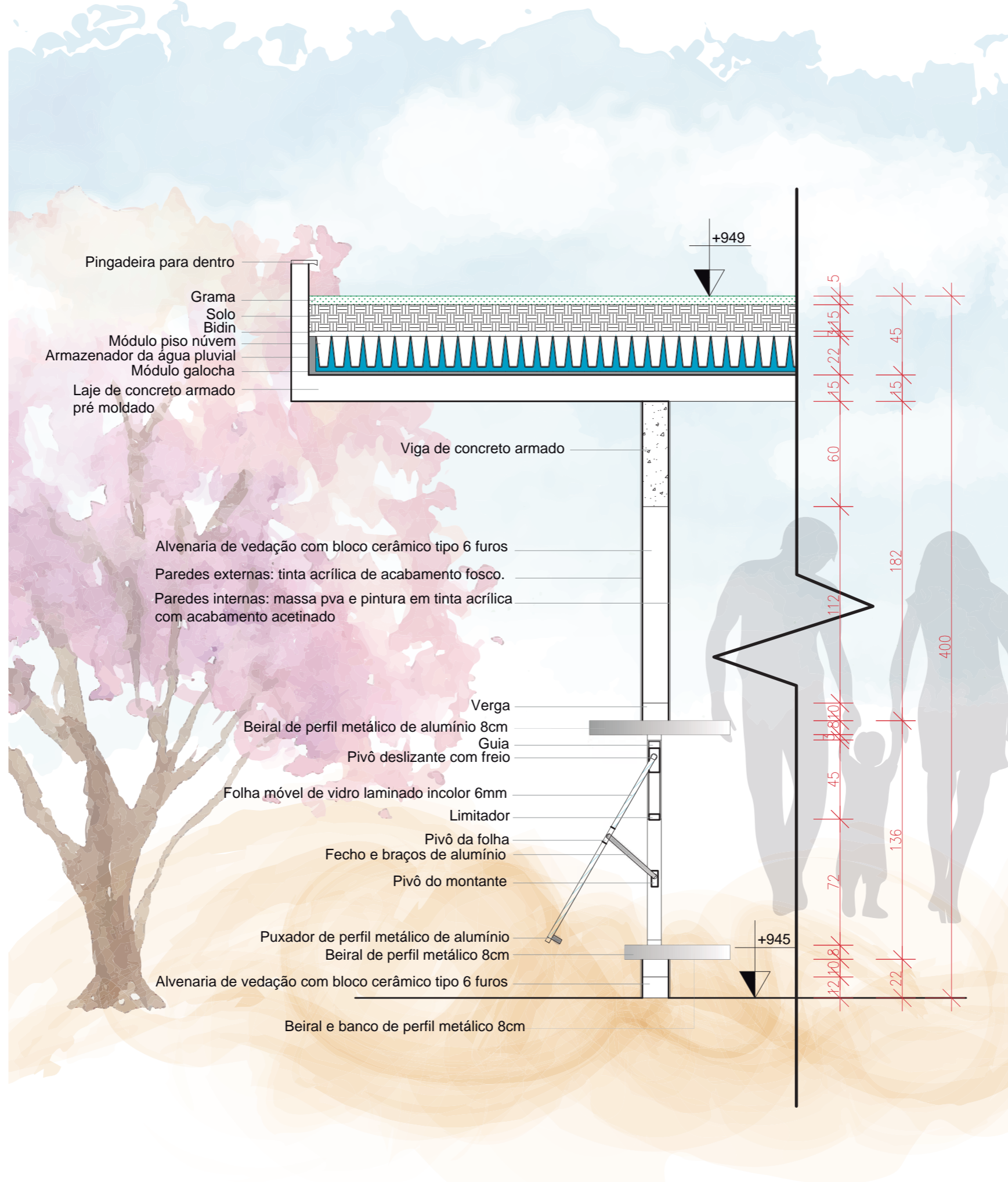
- Estrutura de concreto armado;
- Lajes Pré moldadas;
- Vigas de concreto;
- Pilares de sessão 15x25.

TECNOLOGIA



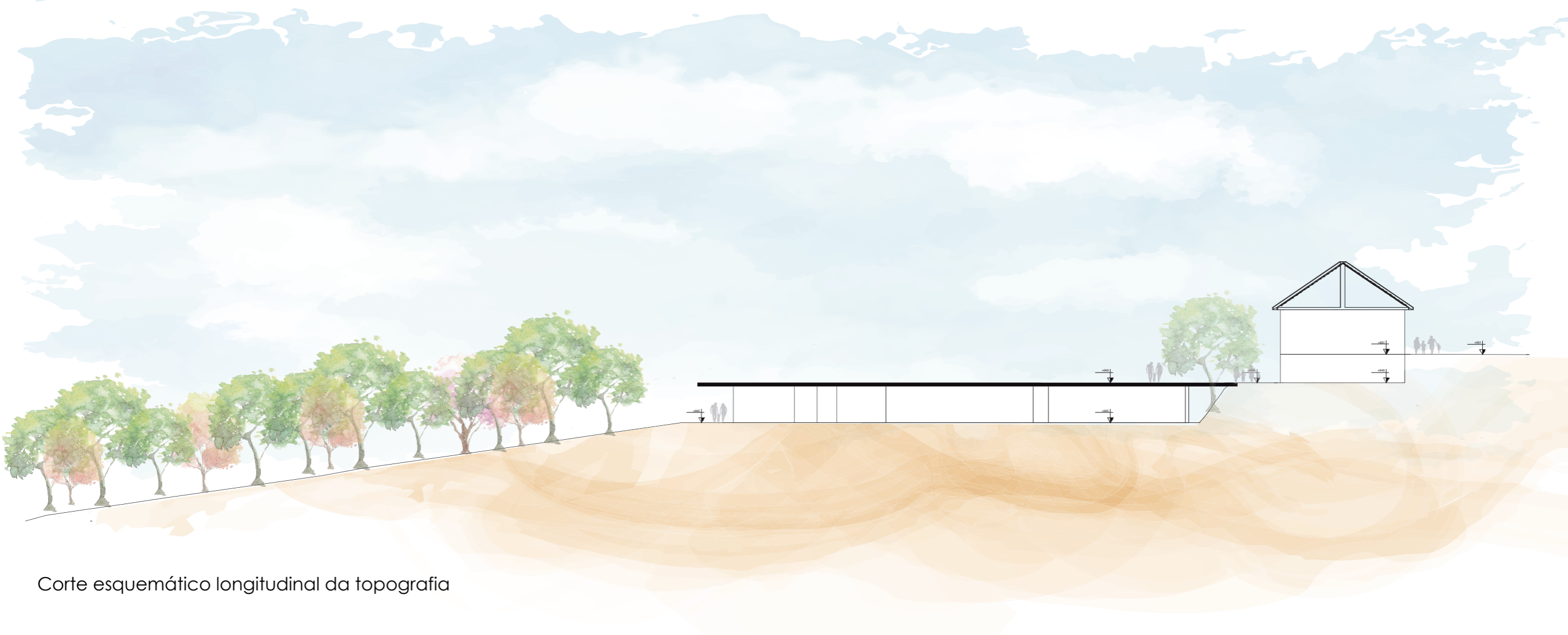
- Telhado verde;
- Reduz temperatura ambiente;
- Isolamento acústico;
- Menor consumo de energia;
- Armazenamento de água pluvial.

DETALHAMENTO





Janelas da Creche Aldeia da Paz



Corte esquemático longitudinal da topografia



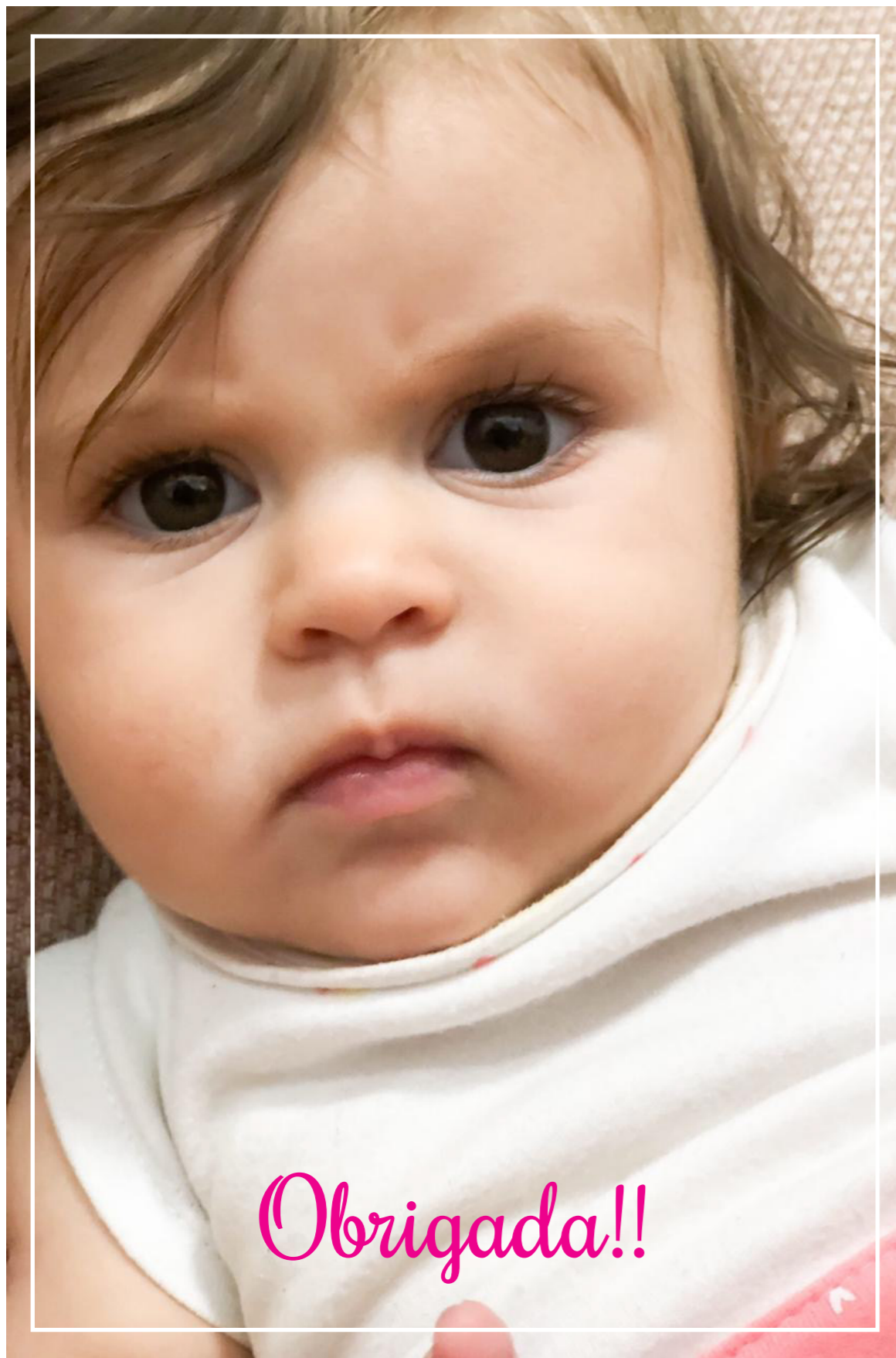
CONCLUSÃO

- Estatuto da Criança e do Adolescente (1990);
- Lei de Diretrizes e Bases da Educação Nacional (1996);
 - Plano Nacional de Educação (2001);
 - Proinfância;
 - Mais Educação;
 - Brasil Carinhoso;
 - Novo Mais Educação.



“O contato entre professor e aluno é parte integral do processo ensino-aprendizagem.”





ARRIBAS, Tereza Lleixà. Educação Infantil: desenvolvimento, currículo e organização escolar [et. al]. -5. Ed. - Porto Alegre: Artmed, 2004.

ANVISA, Portaria Nº 321 de 26 de maio de 1988.

AZEVEDO, Paulo Ormino David de. A restauração arquitetônica entre o passado e o presente. 2003.

BRANDI, Cesare. Teoria da restauração. Ateliê editorial, 2004.

Brasil. Ministério da Educação. Secretaria de Educação Básica. Parâmetros básicos de infra-estrutura para instituições de educação infantil : Encarte 1. Brasília : MEC, SEB, 2006.31 p. : il.

BRASIL. Constituição da República Federativa do Brasil. Brasília, DF:Senado Federal, 1988, 305 p.

CARBONARA, Giovanni. "Apresentação" In Teoria da restauração, pp.9-18, Roma, 2003.

CHOAY, Françoise. A alegoria do patrimônio; trad. Luciano Vieira Machado. 3ª Edição. São Paulo: Estação Liberdade: UNESP, 2006.

CHUBARIAN, O.S. Biblioteca general. Havana. Editorial Científico-Técnica, 1981.

DE OLIVEIRA, Zilma de Moraes Ramos. Educação Infantil: fundamentos e métodos. Cortez Editora, 2014.

DE VENEZA, Carta. carta internacional sobre conservação e restauração de monumentos e sítios.

Estatuto da Criança e do Adolescente. Lei nº 8.069, de 13 de junho de 1990.

IBGE - INSTITUTO BRASILEIRO DE GEOGRAFIA E ESTATÍSTICA. (Corumbá de Goiás). Infográficos: Dados gerais. 2016. Disponível em: <<http://cidades.ibge.gov.br/painel/painel.php?lang=&comun=520580&search=goias|corumba-de-goias|infogr%E1ficos:-dados-gerais-do-munic%EDpio>> Acesso em: 31 out. 2017.

IPHAN, Instituto do Patrimônio Histórico e Artístico Nacional . História - Corumbá de Goiás (GO). Disponível em: <<http://portal.iphan.gov.br/pagina/detalhes/1463/>>. Acesso em: 28 fev. 2018.

MARCÍLIO, Maria Luiza. A roda dos expostos e a criança abandonada na História do Brasil. In: FREITAS, Marcos Cezar (Org). História social da infância no Brasil. São Paulo: Cortez, 1997.

MINISTÉRIO DA CULTURA INSTITUTO DO PATRIMÔNIO HISTÓRICO E ARTÍSTICO NACIONAL: PORTARIA Nº 68, DE 22 DE FEVEREIRO DE 2013. Disponível em: <http://www.lex.com.br/legis_24211692_PORTARIA_N_68_DE_22_DE_FEVEREIRO_DE_2013.aspx>. Acesso em: 28 set. 2017.

Ministério da Educação e Cultura. Lei de Diretrizes e Bases da Educação Nacional. Lei nº 9394, de 20 de dezembro de 1996. Dispõe sobre as Diretrizes e Bases da Educação Nacional. Brasília, DF: MEC, 1996.

Ministério da Educação. Lei nº 9394 de 20 de dezembro de 1996. Estabelece as Diretrizes e Bases da Educação Nacional, 1996. Disponível em <<http://www.planalto.gov.br>>. Acesso em: 18 set. 2018.

MIRANDA, Marcos Paulo de Souza. Tutela do patrimônio cultural brasileiro. Belo Horizonte: Del Rey, 2006.

Plano Nacional de Educação. Lei nº 10.172/2001, de 09 de janeiro de 2001.

Revista do Patrimônio Histórico e Artístico Nacional, v. 19, n. 5, 1964. DO PATRIMÔNIO HISTÓRICO, Brazil Diretoria et al. Revista do patrimônio histórico e artístico nacional. Diretoria do Patrimônio Histórico e Artístico Nacional, 1946.

ROCHA, Eloisa Acires Candal et al. A pesquisa em educação infantil no Brasil: trajetória recente e perspectiva de consolidação de uma pedagogia. 1998.