

Socialização e aprendizado
Centro Comunitário no Jardim
das Primaveras

Acadêmica: Angelle Cunha

Orientador: Daniel Andrade

O centro comunitário é uma estrutura onde se desenvolvem serviços e atividades que de uma forma articulada, tendem a constituir um pólo de animação com vista à prevenção de problemas sociais e à definição de um projeto de desenvolvimento local, coletivamente assumido.

(Palacin. A Ferreira 2000)



O que é um centro comunitário ?

Qual é o objetivo deste centro comunitário ?

Por que um centro comunitário no Jardim Das Primaveras ?



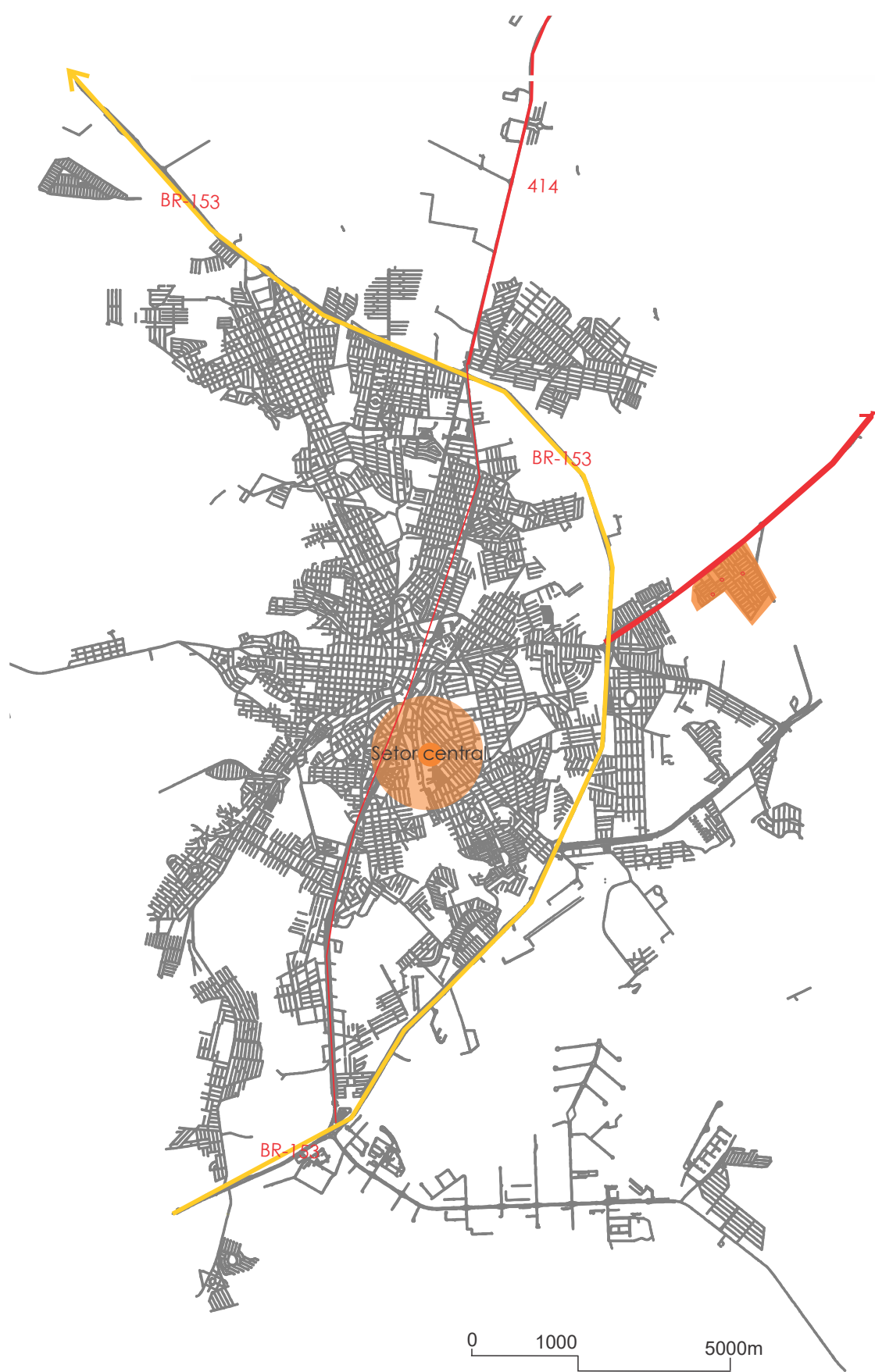
“Novos centros de interesse são uma oportunidade para a criança se relacionar com outras crianças”

Toda criança precisa de convivência

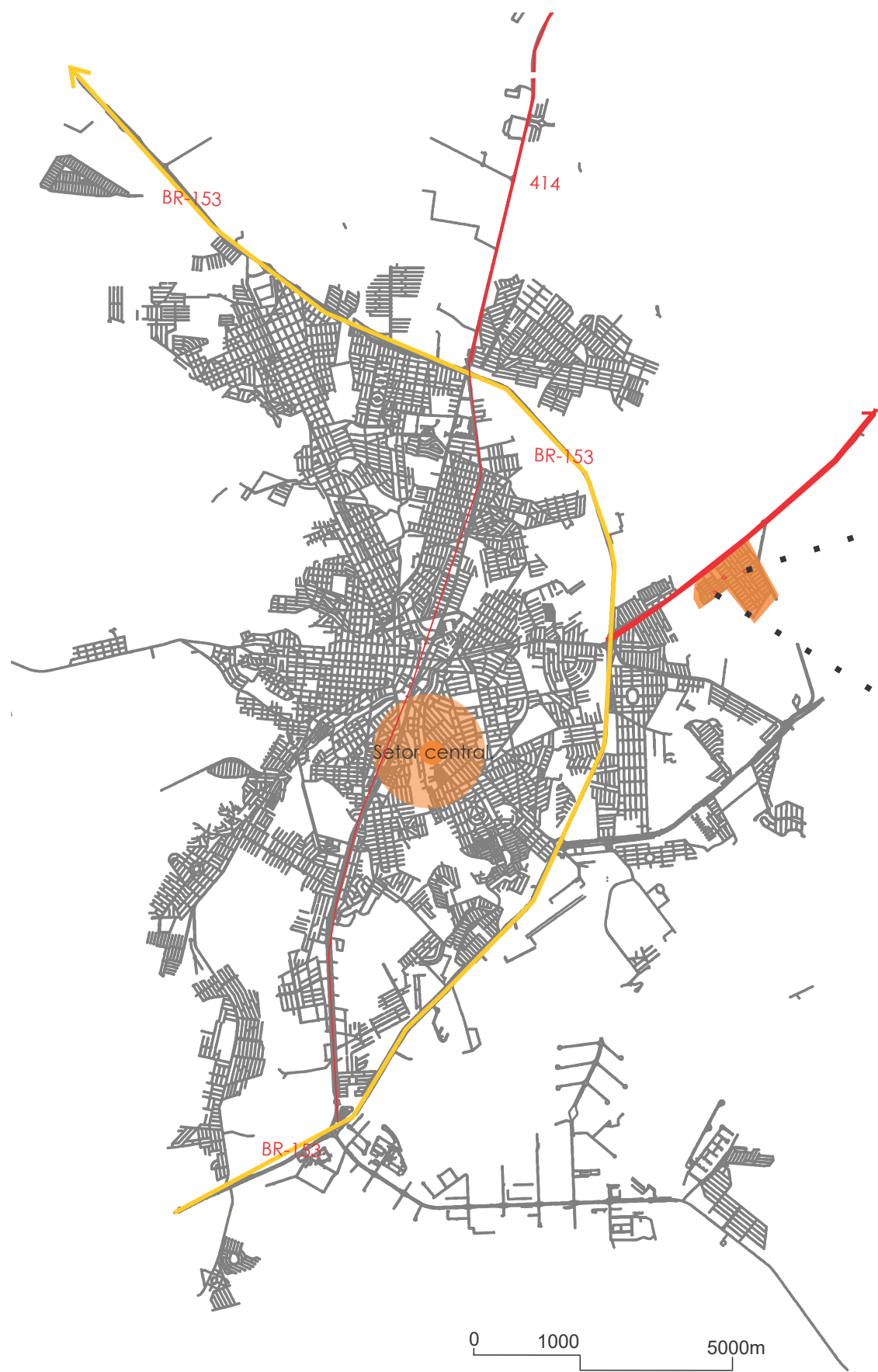
LEI 1988





O jardim das primaveras



- Jardim das primaveras 
- Br - 153 
- Avenida Ayrton Senna 



- Jardim das primaveras 
- Br - 153 
- Avenida Ayrton Senna 





2005

* Grande número de lotes sub-utilizados



Histórico do bairro



2010

* Crescimento considerável de 2005 a 2010

* Grande número de residências.



Histórico do bairro



2013

*Implantação de 252 casas do conjunto habitacional santo expedito (minha casa minha vida).



Histórico do bairro



2018

* Constante crescimento

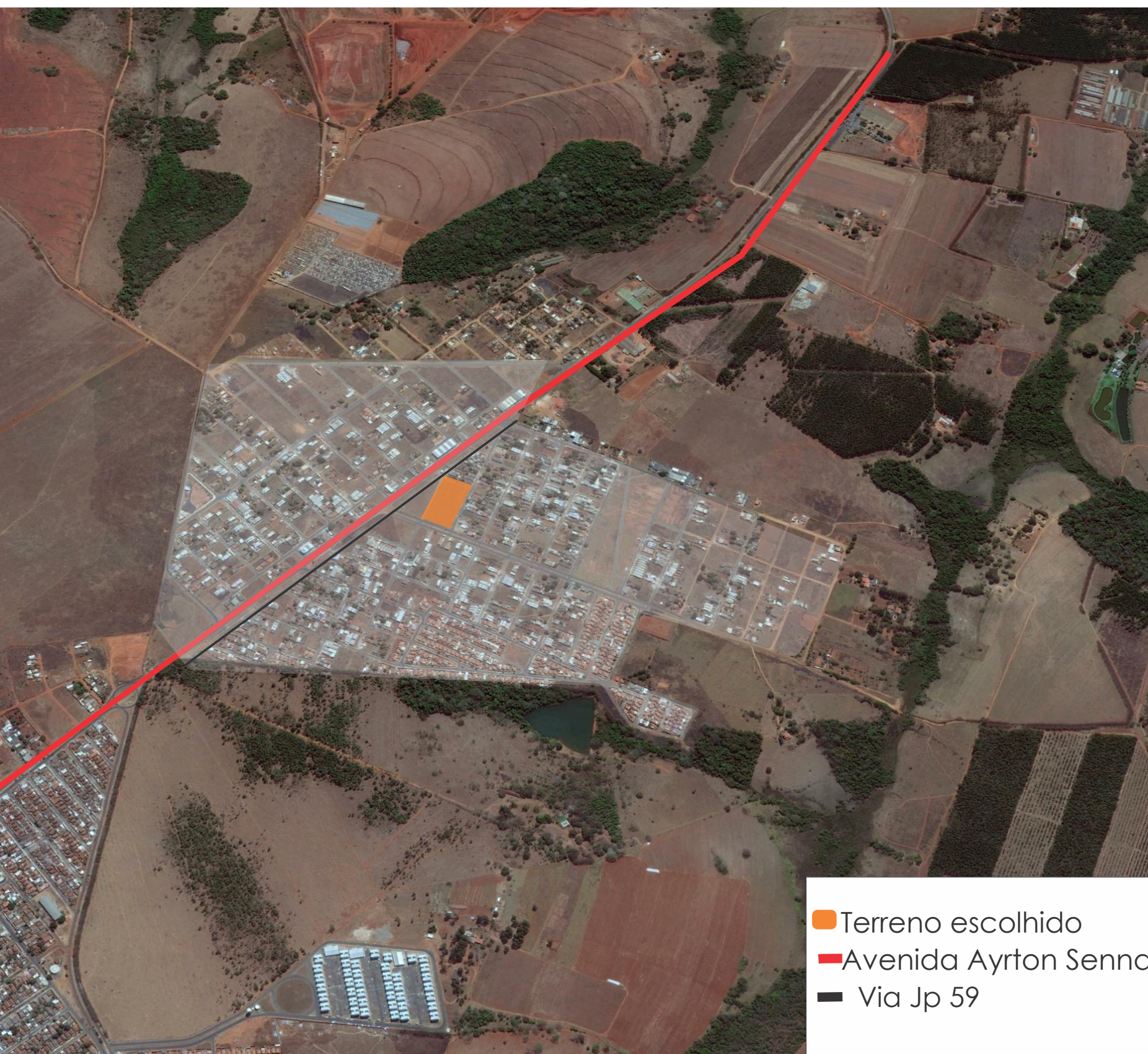
2005

2010

2013

2018

Histórico do bairro



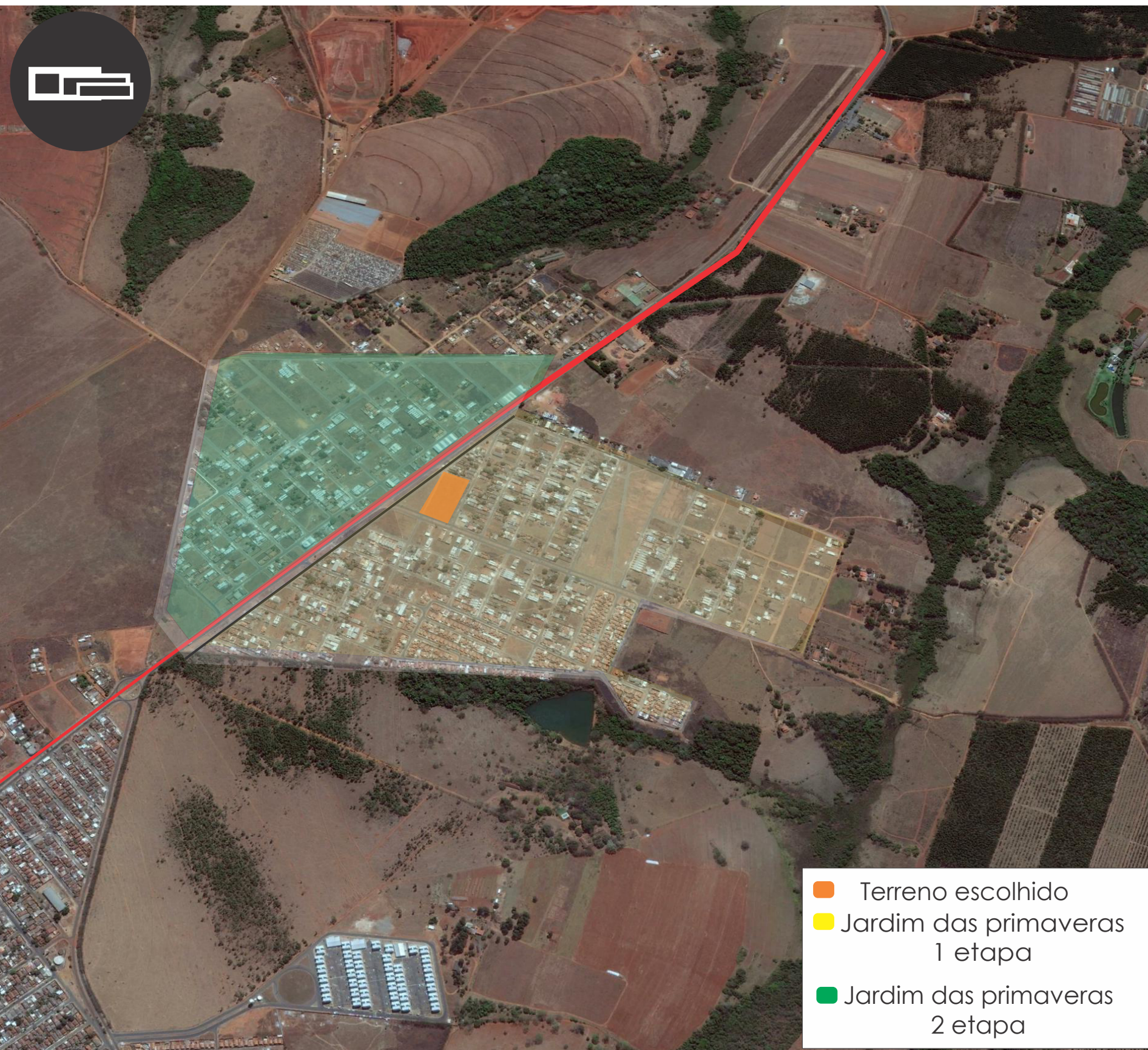
■ Terreno escolhido
■ Avenida Ayrton Senna
■ Via Jp 59

0 500 1000m

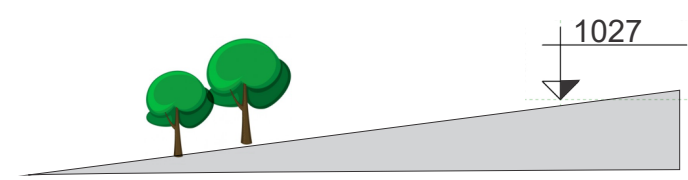


*Características do bairro

*Problemáticas e necessidades do local.



- Terreno escolhido
- Jardim das primaveras 1 etapa
- Jardim das primaveras 2 etapa



*Centralidade em relação aos dois setores

*Terreno destinado a atividades públicas



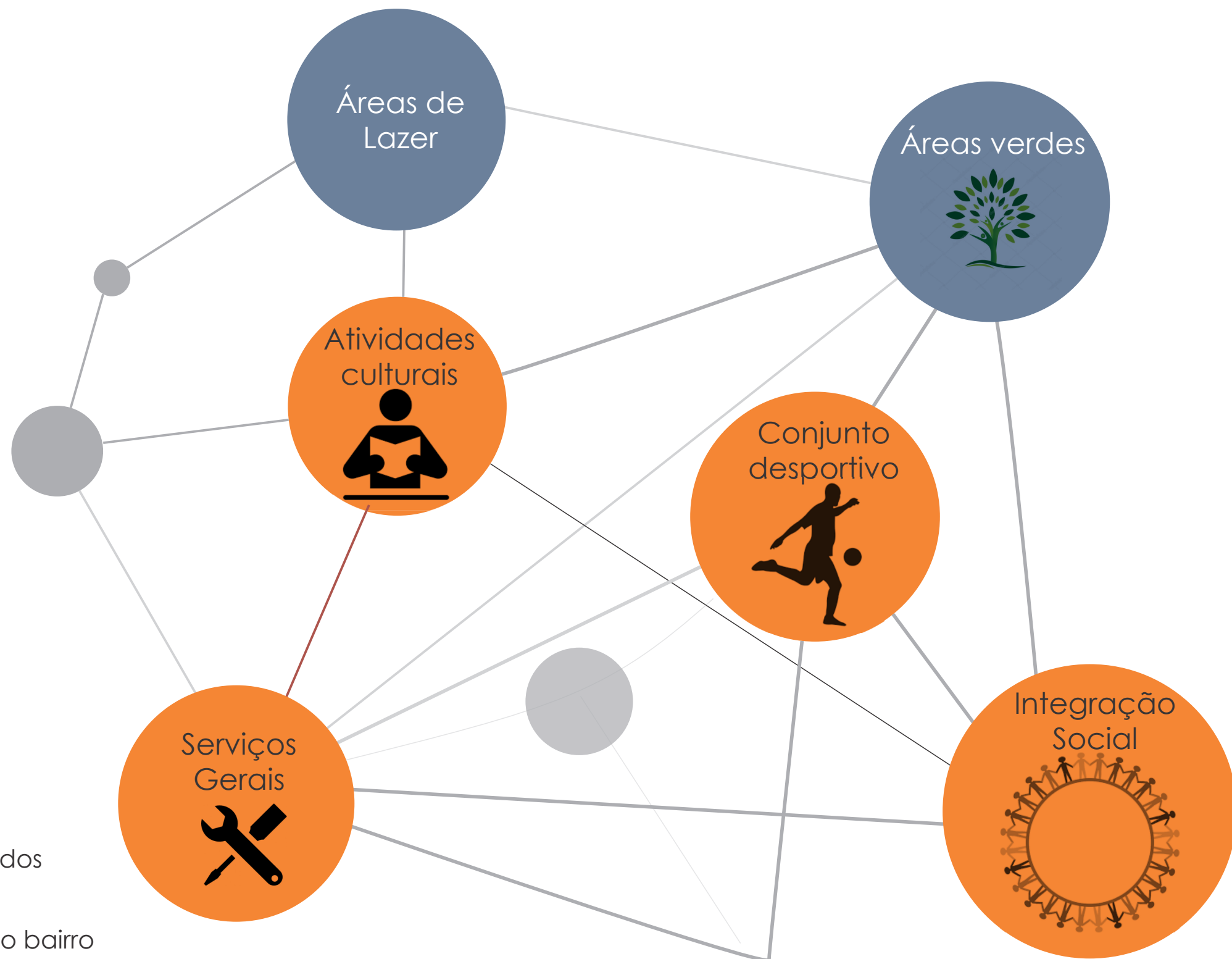
340,00 R\$

1750,00 R\$

Variáveis salariais de renda bruta dos residentes pesquisa de campo

Atendendo as necessidades

Centro
comunitário



● Conceitos co correlacionados
na pesquisa

● Pontos em necessidade no bairro

Conjunto desportivo
412,01 m²



Atividade culturais
220,98m²



Integração social
281,14 m²



Serviço
84,15 m²



Quadra poliesportiva
323 m²

Vestiários /Banheiros
femininos
27,50 m²

Vestiários/banheiros
masculinos
26,50 m²

Sala de material
esportivo

Banheiro PNE

Sala de leitura+
biblioteca
124 m²

Sanitários
(Feminino/masculino
53,73 m²

Sala de artes para as
crianças
43,25 m²

Refeitório
113,60 m²

Laboratório de
informática
41,25 m²

Sala Livre para
eventos

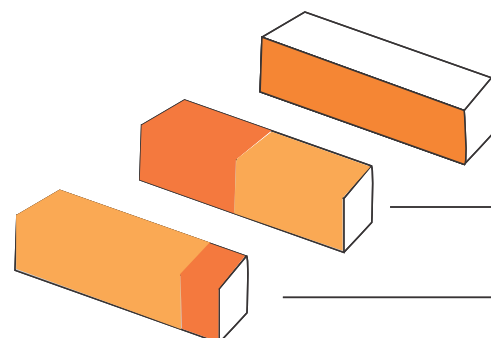
Cozinha e
despensa

Recepção
40,50 m²

Sala de Assis.social
para as famílias
42,21m²

Coordenação
28,81 m²

Direção
15,14 m²



Bloco desportivo 600m²

Bloco de cultura e integração 280m²

Bloco de serviços e assistência 420 m²



Partindo ao centro comunitário

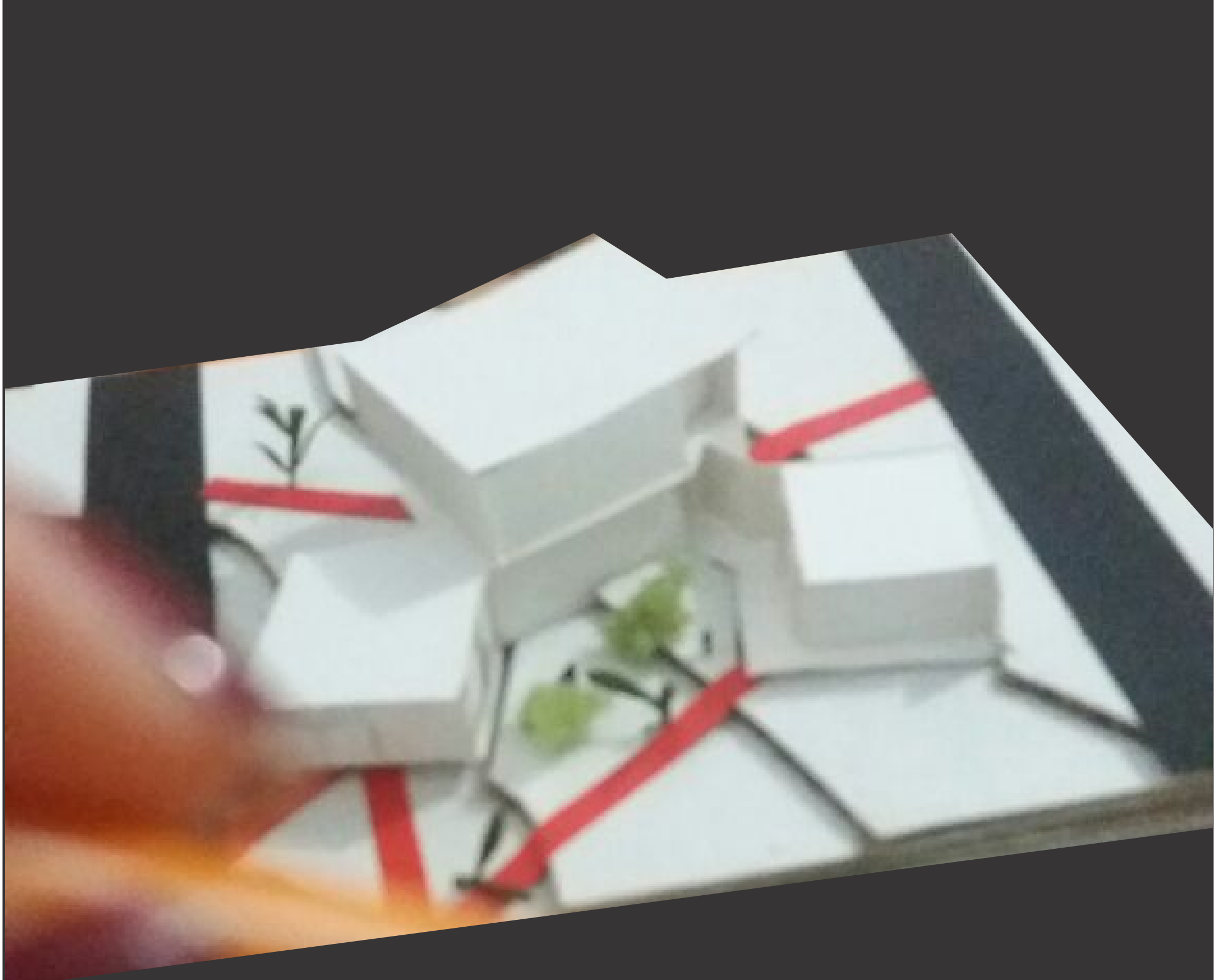
CENTRO COMUNITÁRIO

```
graph TD; A((CENTRO COMUNITÁRIO)) -.- B((Integração/ aberto a cidade)); A -.- C((Programa pré disposto)); A -.- D((Integração social/ Criando espaços de interação e convivência as pessoas));
```

Integração/
aberto a
cidade

Programa pré
disposto

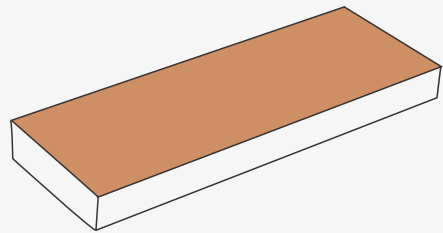
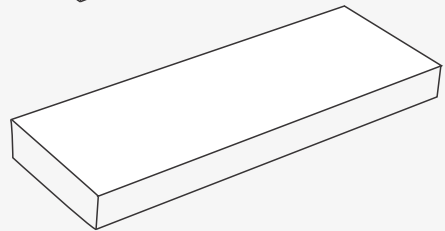
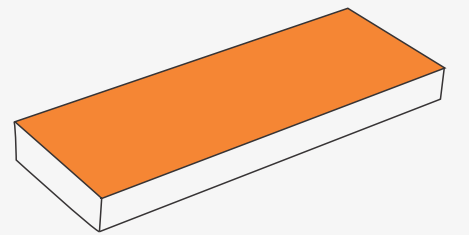
Integração
social/ Criando
espaços de
interação e
convivência as
pessoas



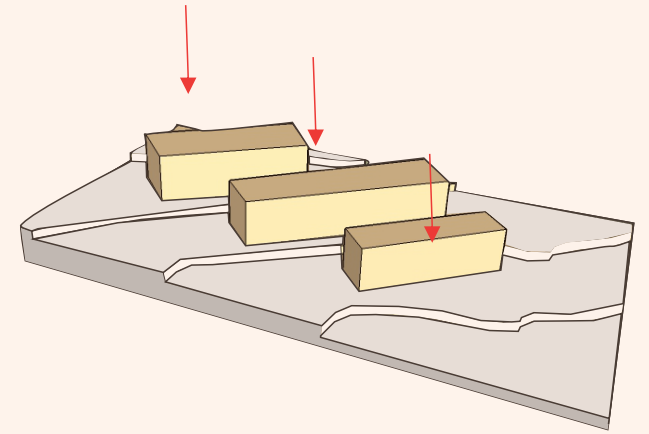
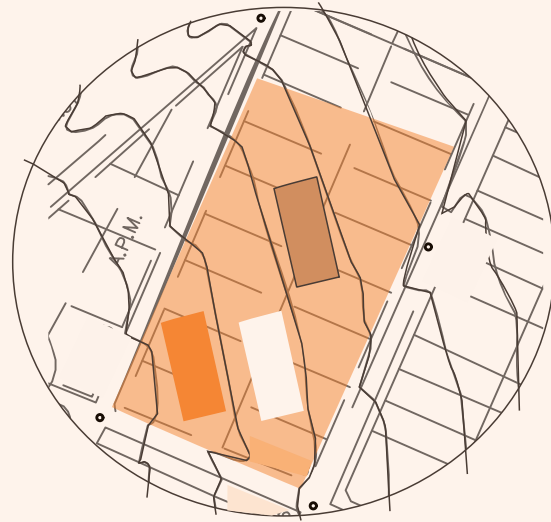
Partido/conceito/volumetria

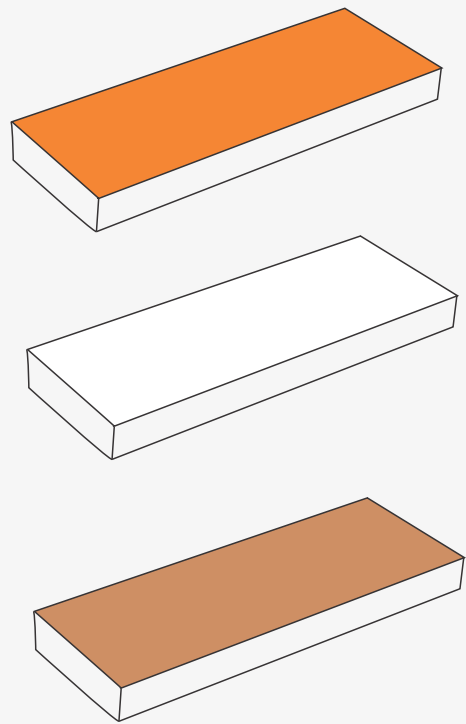




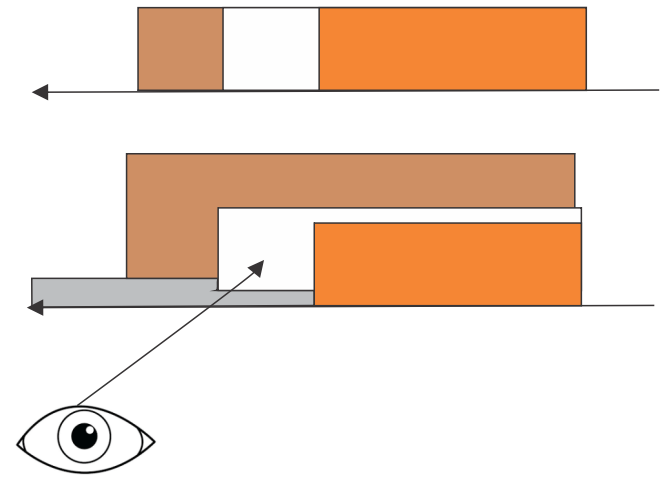
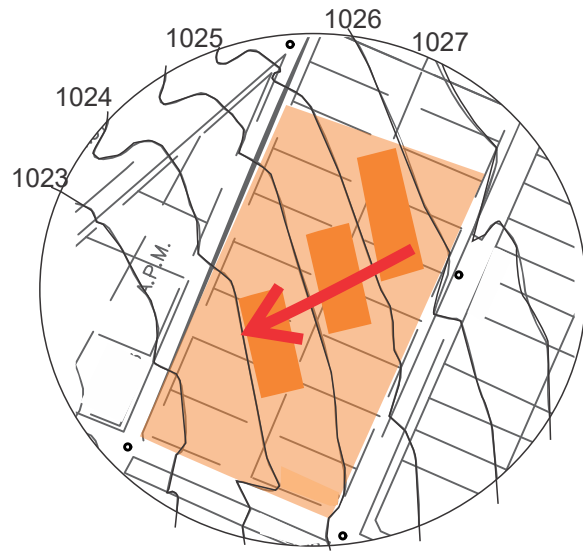
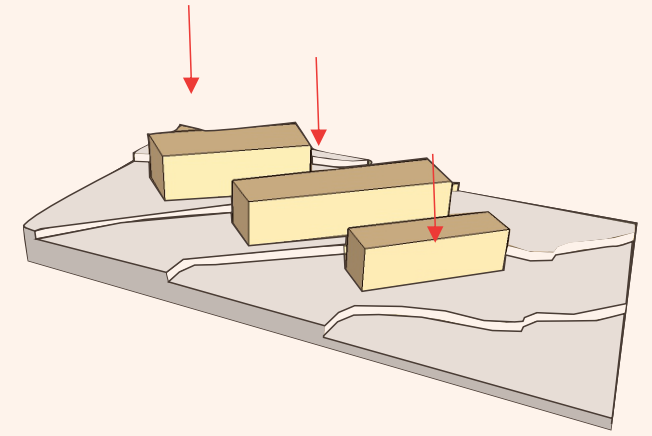
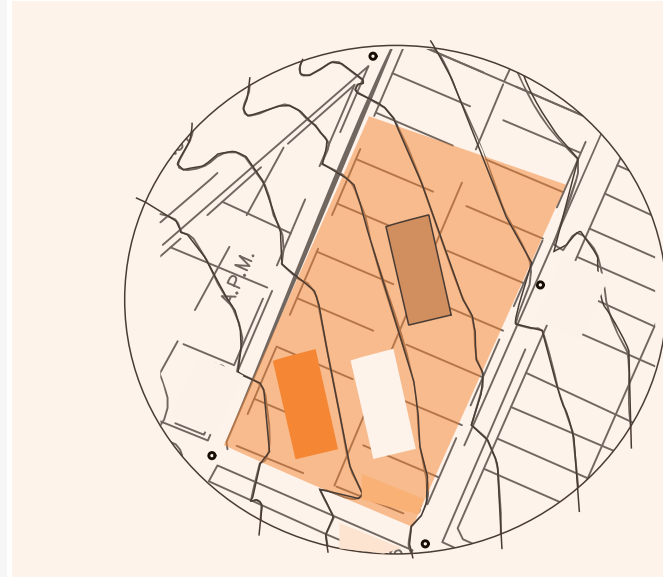


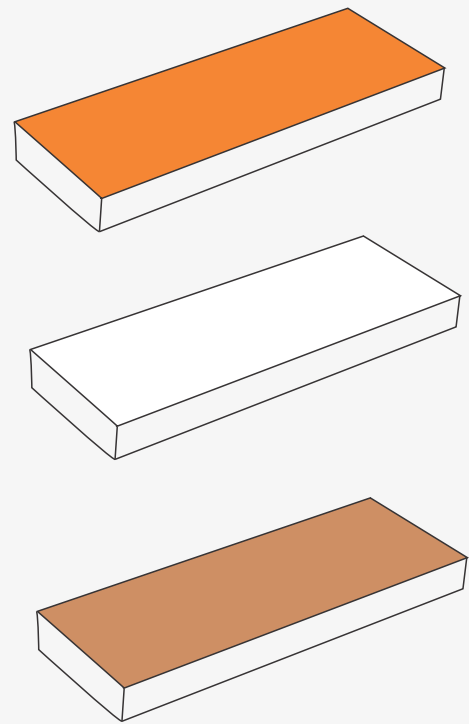
1



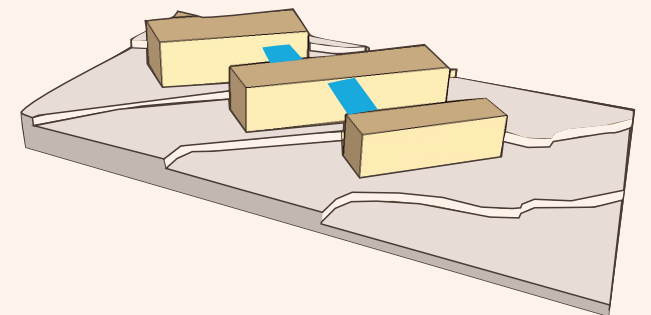
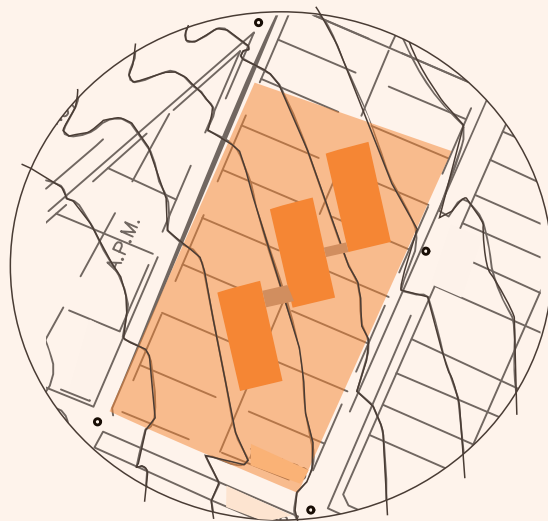
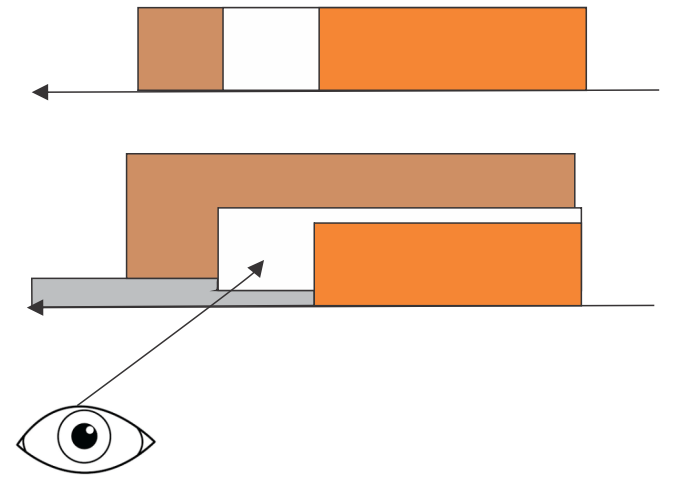
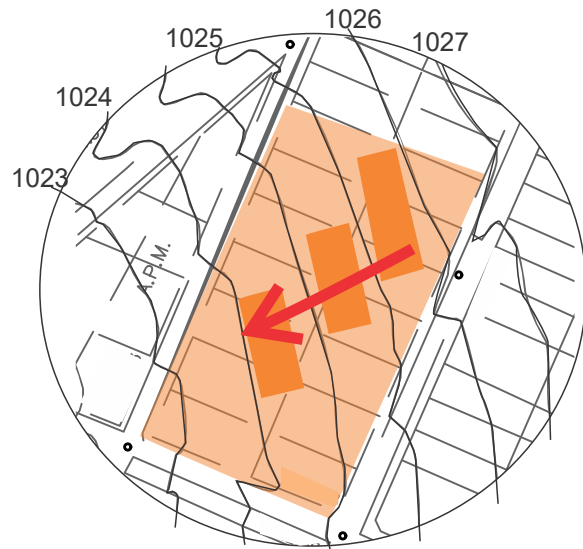


1

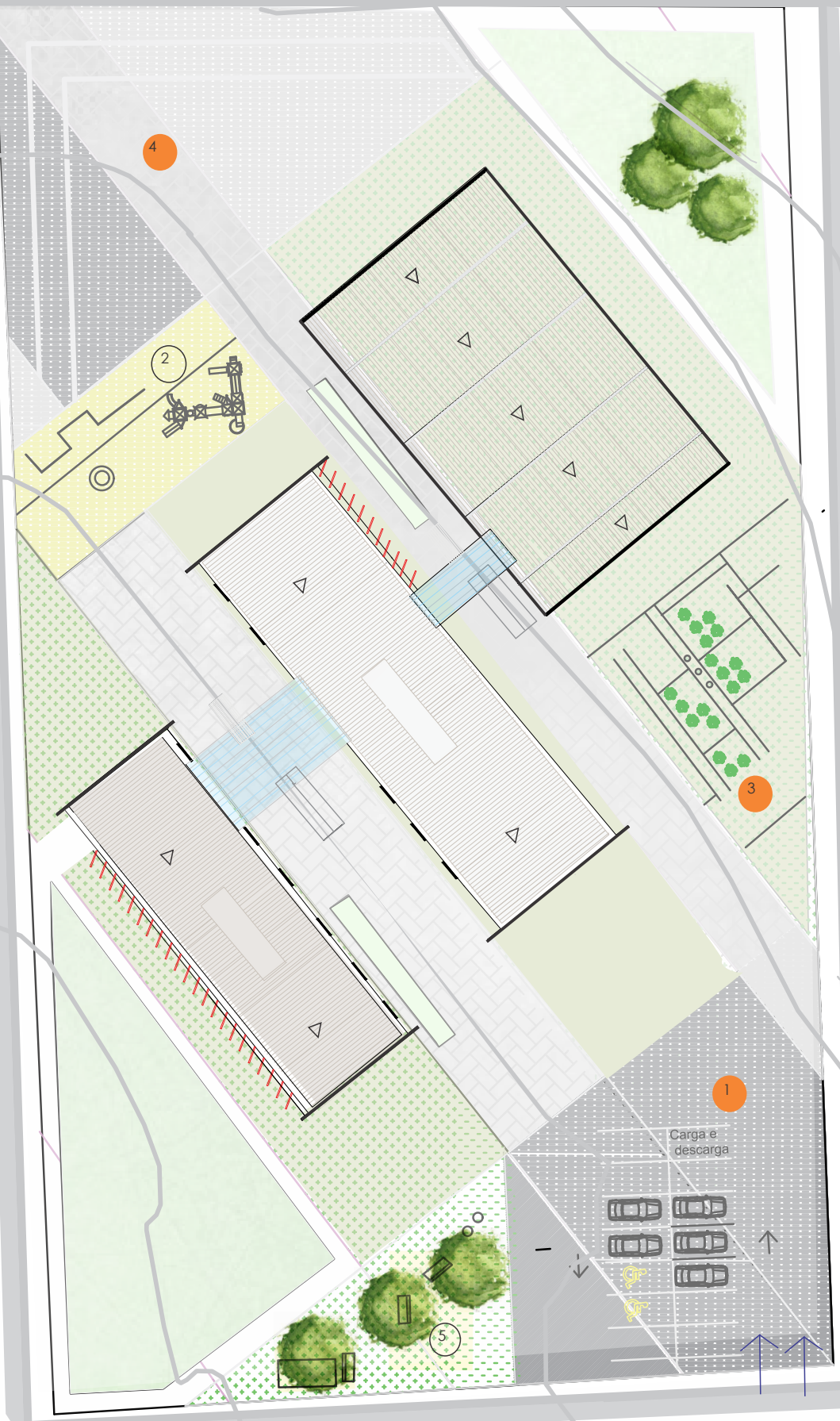




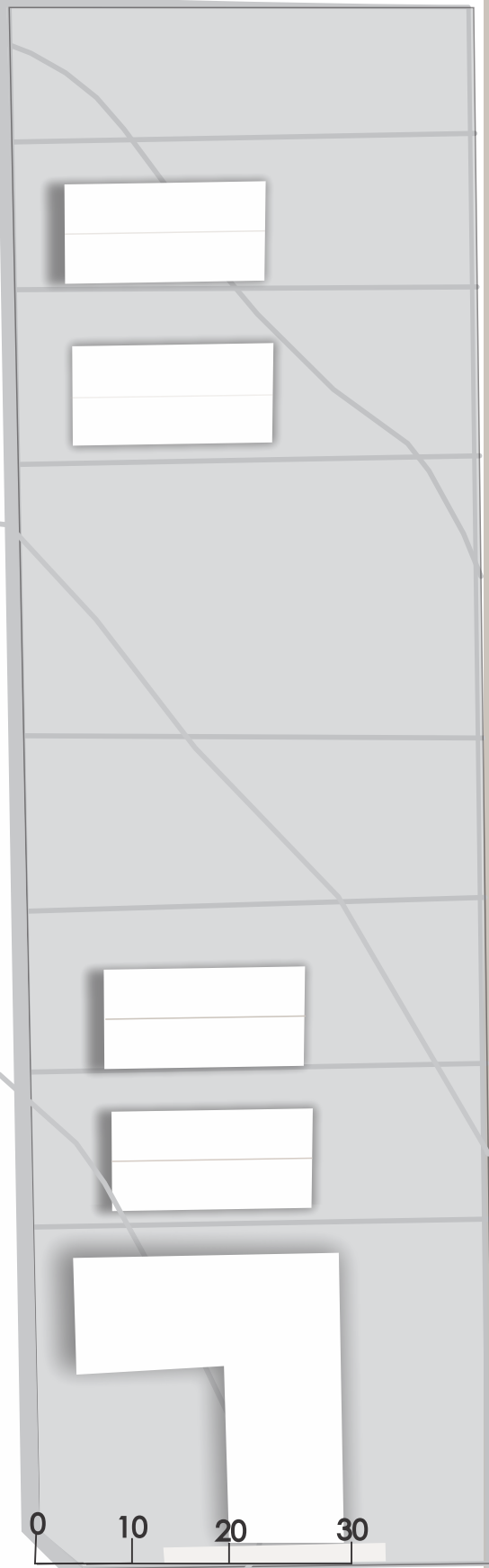
1



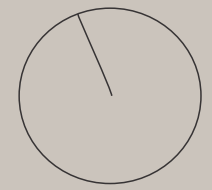
jp 56



jp 57



jp 34



Implantação/Planta cobertura

- 1- Estacionamento
- 2-lazer infantil
- 3- Horta comunitária
- 4 teatro arena
- 5- espaço convivência

Telhado modular
inclinação 6%





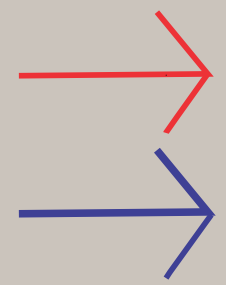
jp 56

jp 57

jp 34



Terréo
Bloco 1
Bloco 2
Bloco 3



Acesso usuário

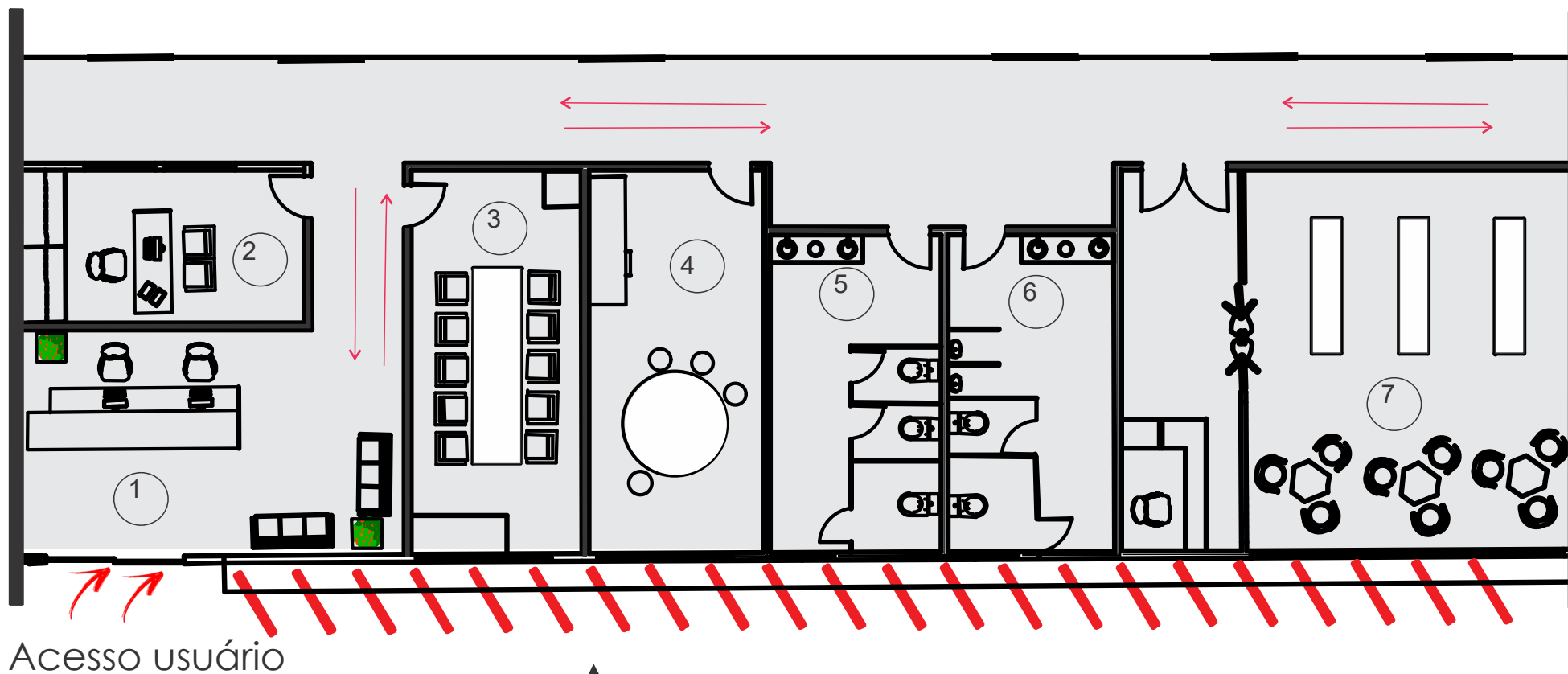
Acesso veículos

0 10 20 30

Bloco
1

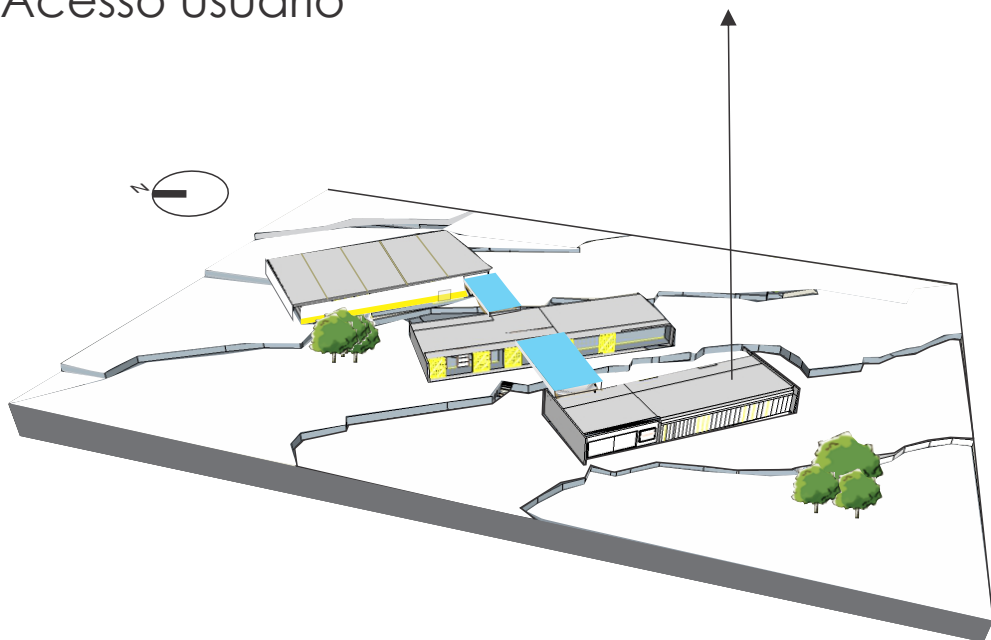
Assistência e serviços
Nível 1024 / Bloco 1

- 1- Recepção
- 2- Diretoria
- 3- Coordenação
- 4- Assistência e atendimento familiar
- 5- Banheiro feminino
- 6- Banheiro masculino
- 7- Pequena biblioteca



Acesso usuário

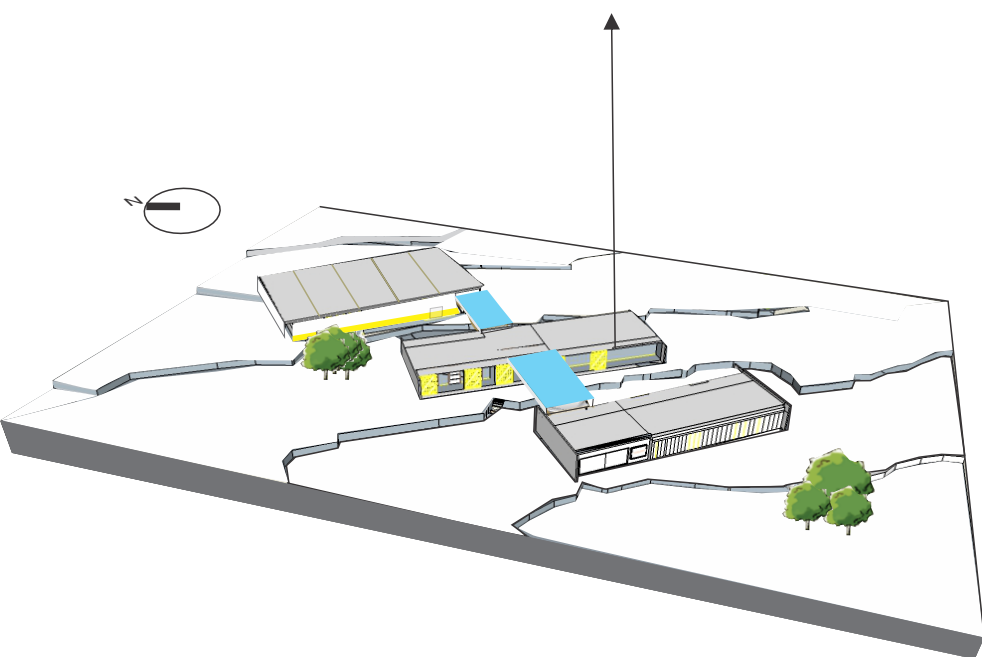
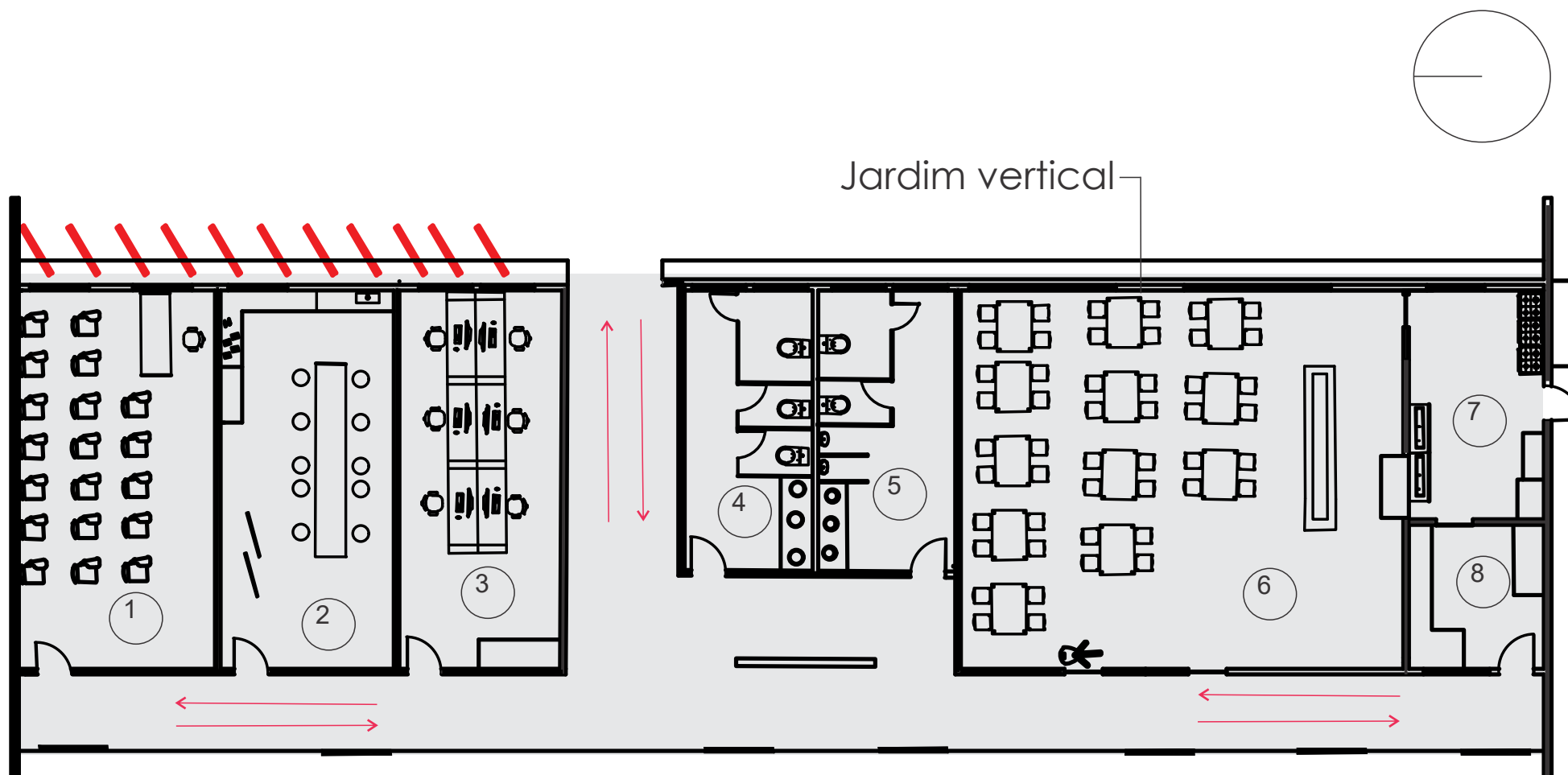
0 4



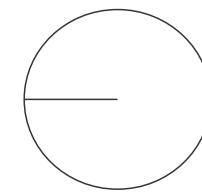
→ Circulação

Integração e cultura
Nível 1025/ Bloco 2

- 1- Sala multiuso
- 2 - Sala de artes infantil
- 3- Laboratório Informática
- 4- Banheiro feminino
- 5- Banheiro masculino
- 6 Refeitório
- 7- Cozinha
- 8- Deposito



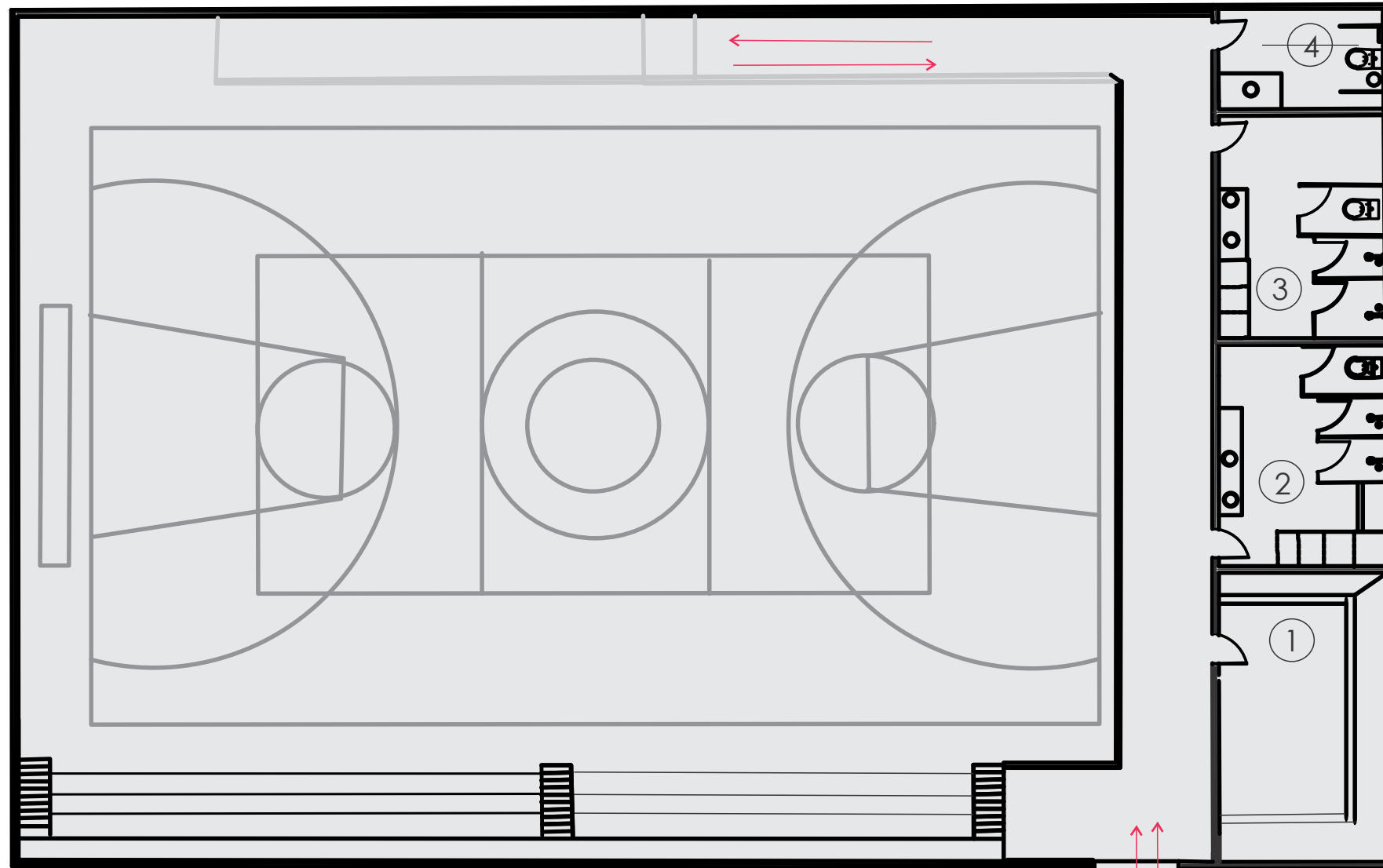
 Circulação



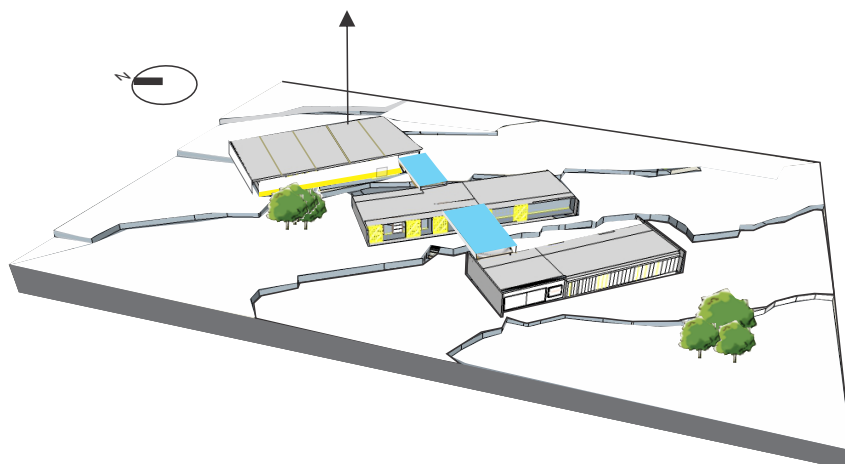
Bloco
3

Conjunto desportivo
Nível 1026 / Bloco 3

- 1 - Deposito de material desportivo
- 2- Banheiro /vestiário feminino
- 3- Banheiro/Vestiário masculino
- 4- Banheiro PNE



 Circulação

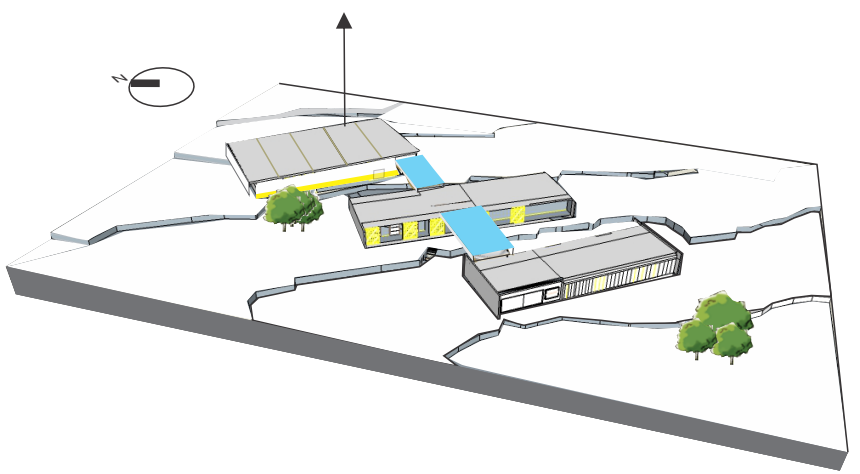
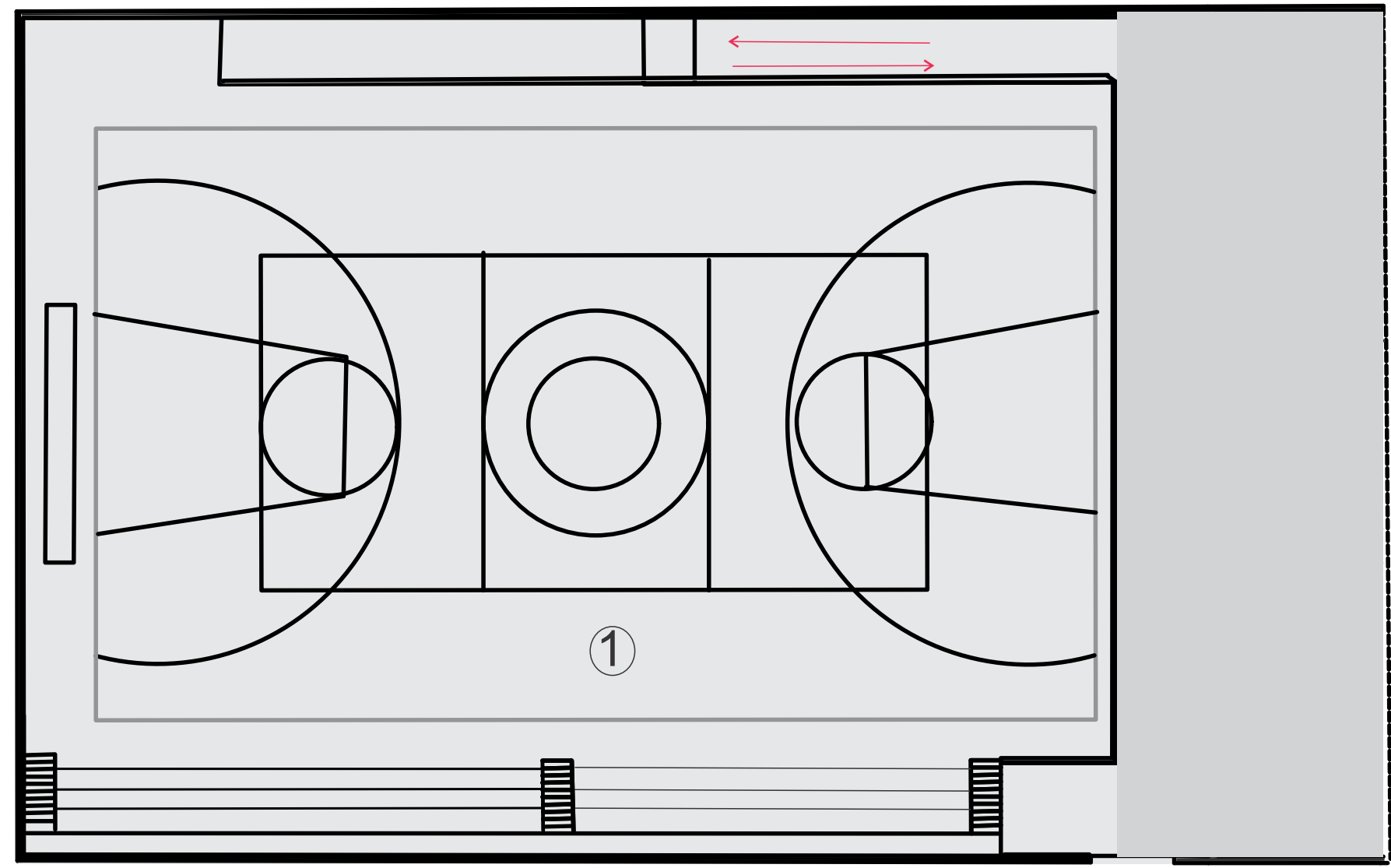
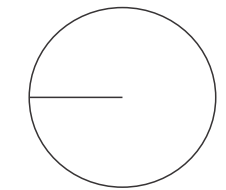


Bloco
3

Conjunto desportivo
Nível 1024 / Bloco 3

(semi-enterrado)

1- Quadra esportiva

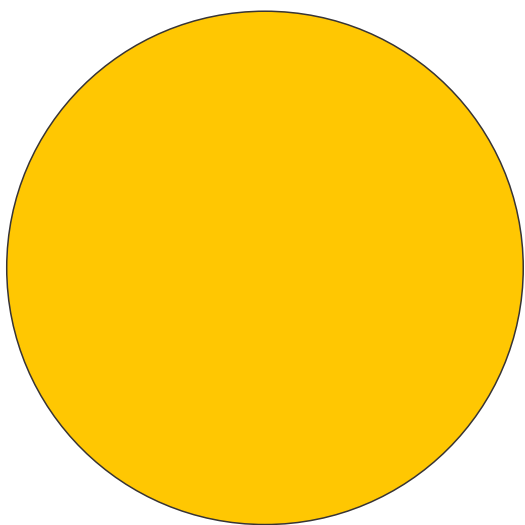


 Circulação

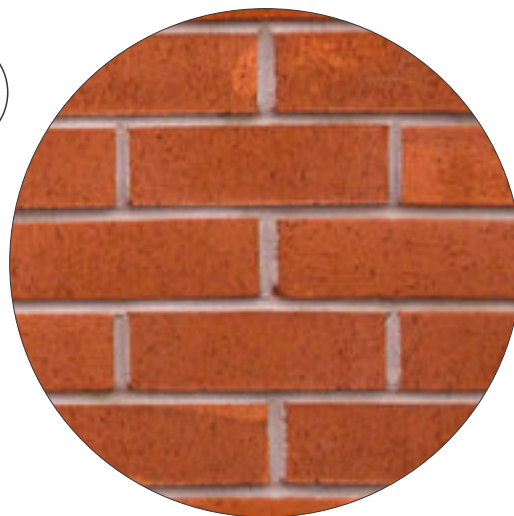


Fachada frontal 0 2

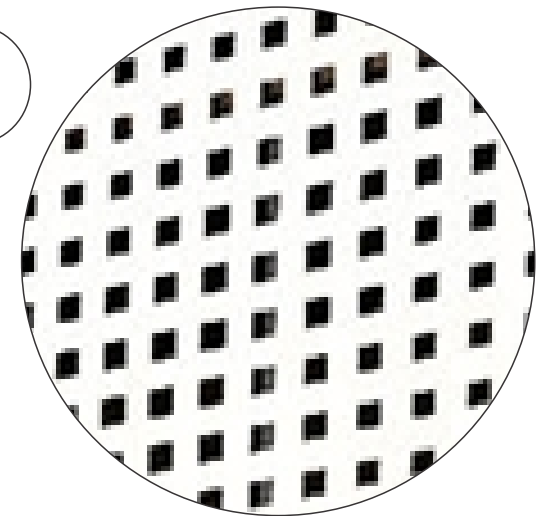
1

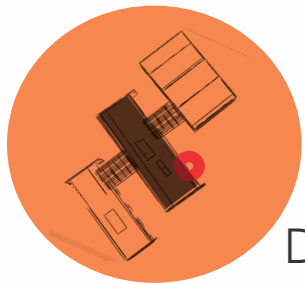


2

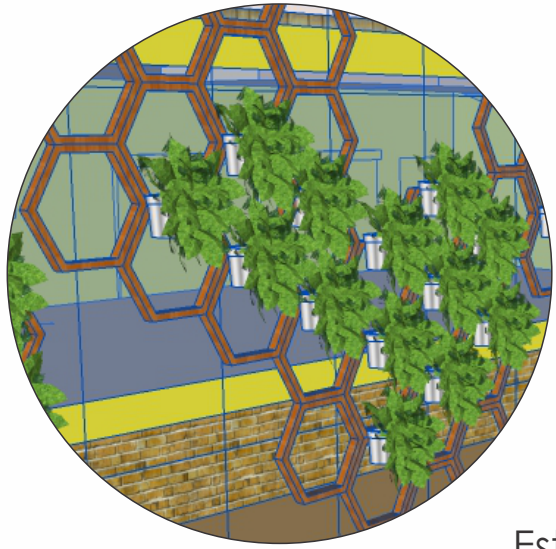


3

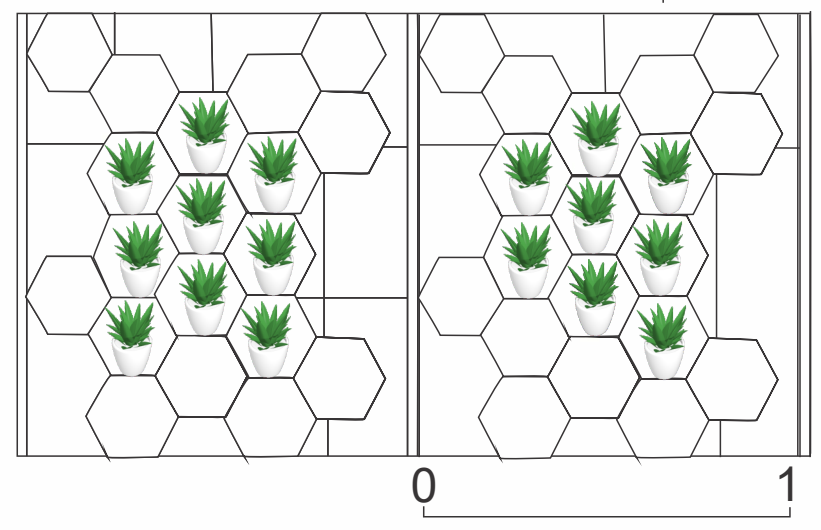




Detalhe Jardim vertical Bloco 2

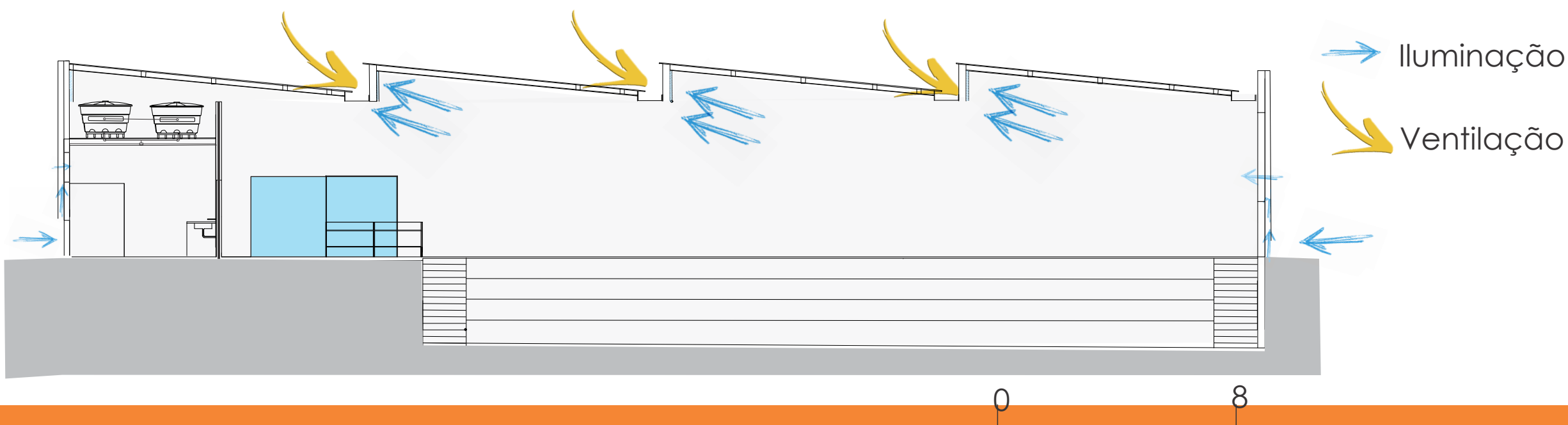
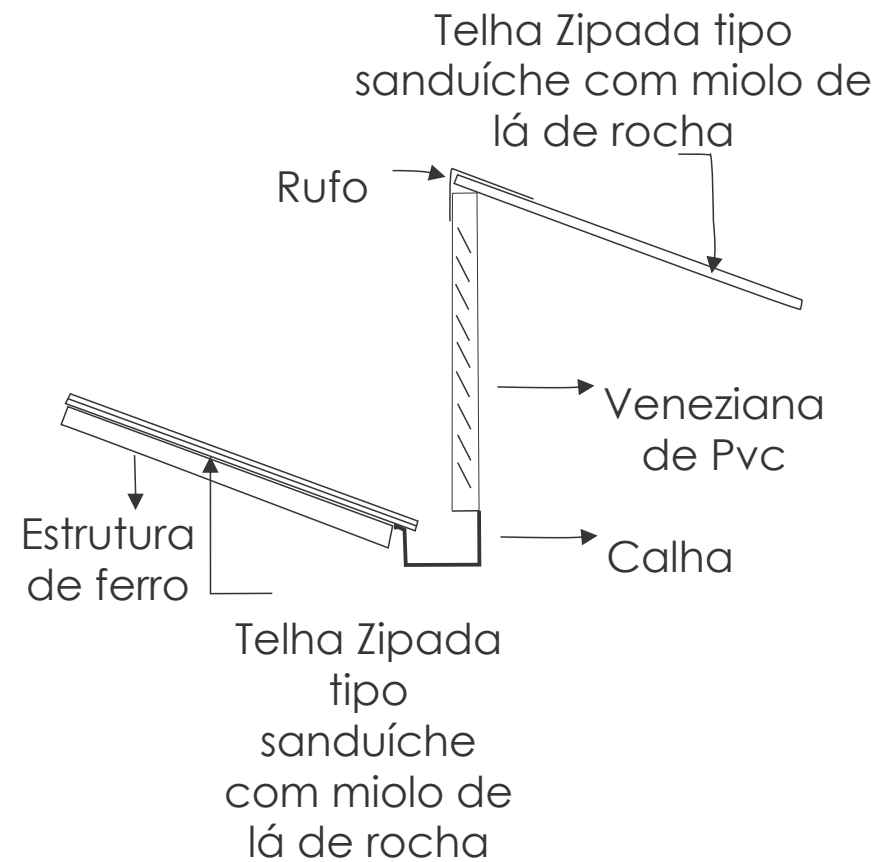


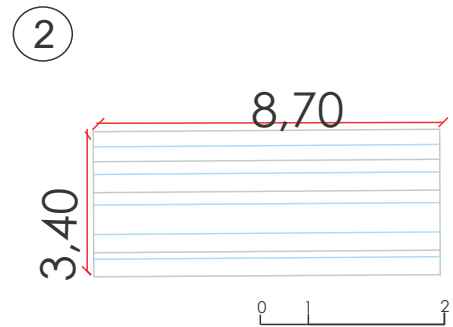
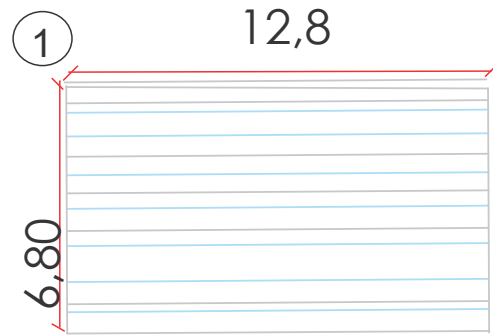
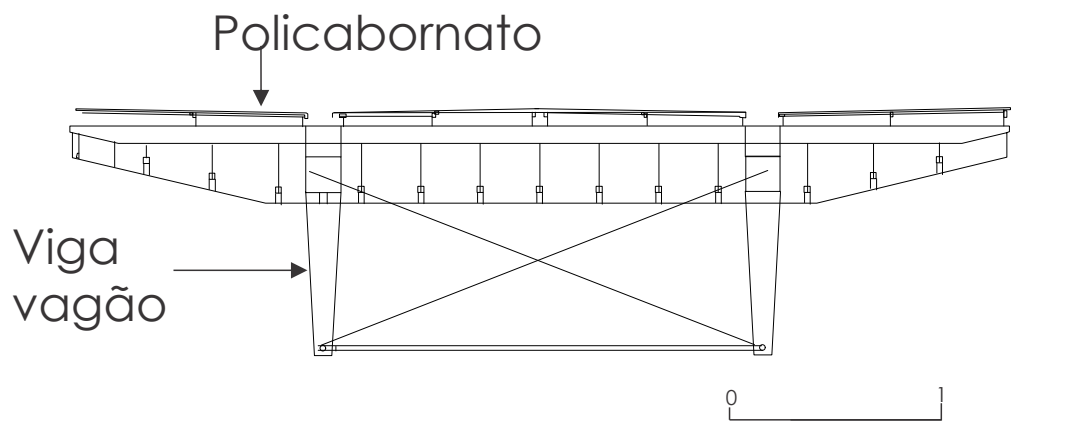
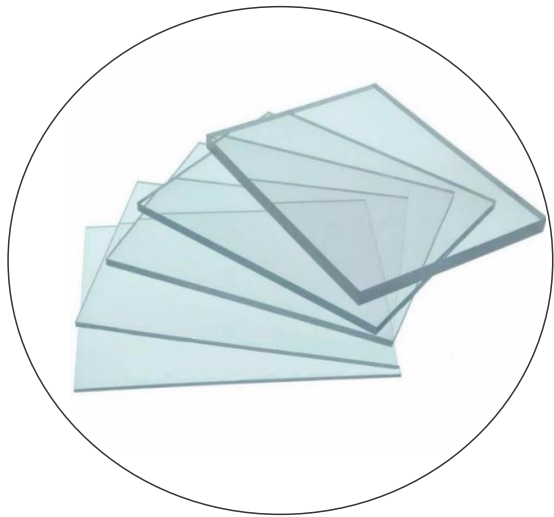
Estrutura de sustentação em aço

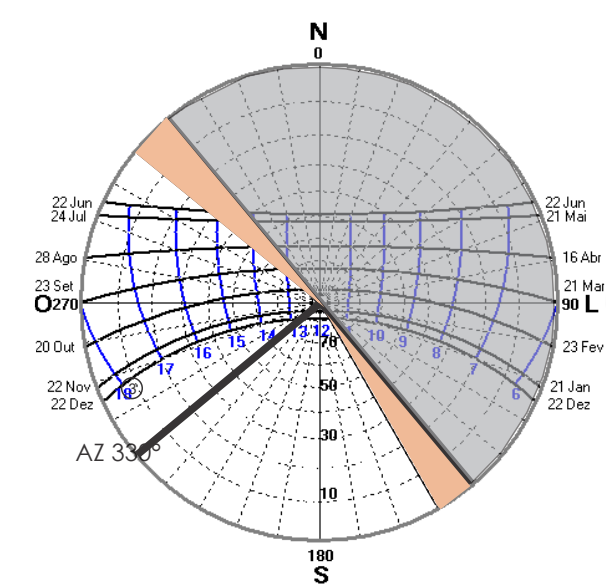
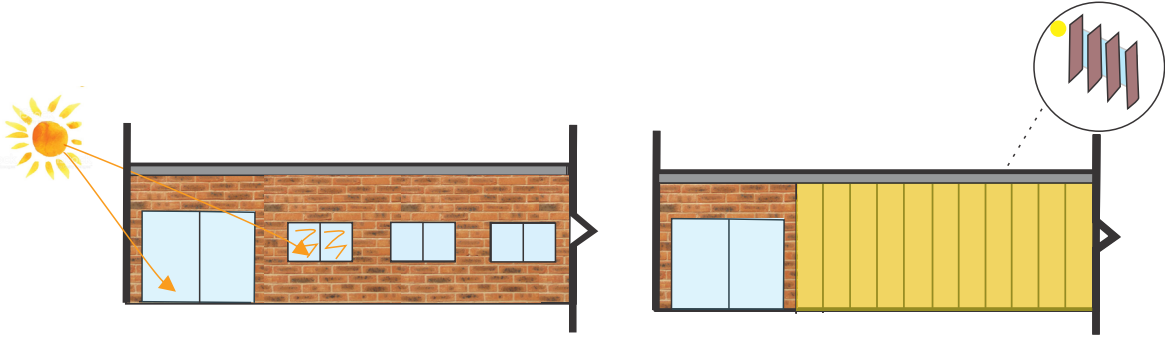
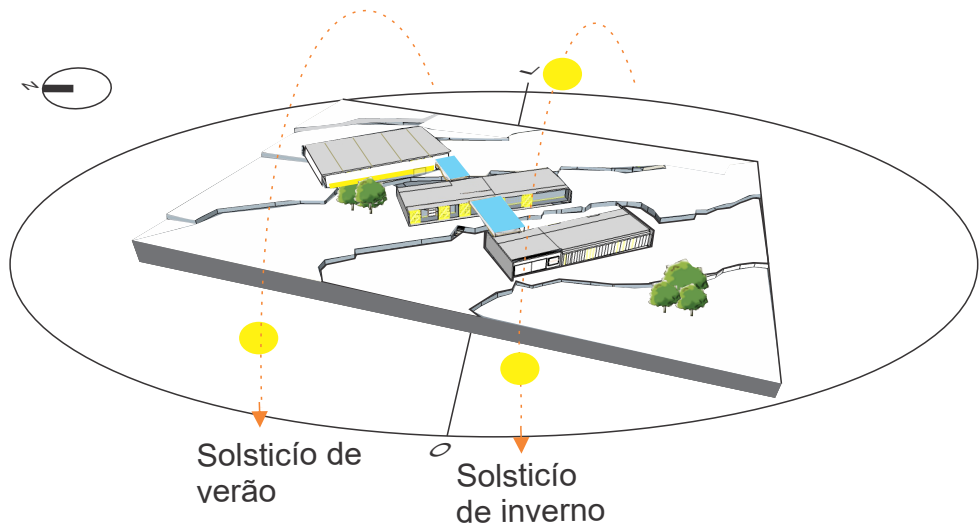




Detalhe Iluminação zenital

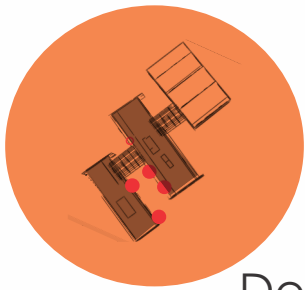




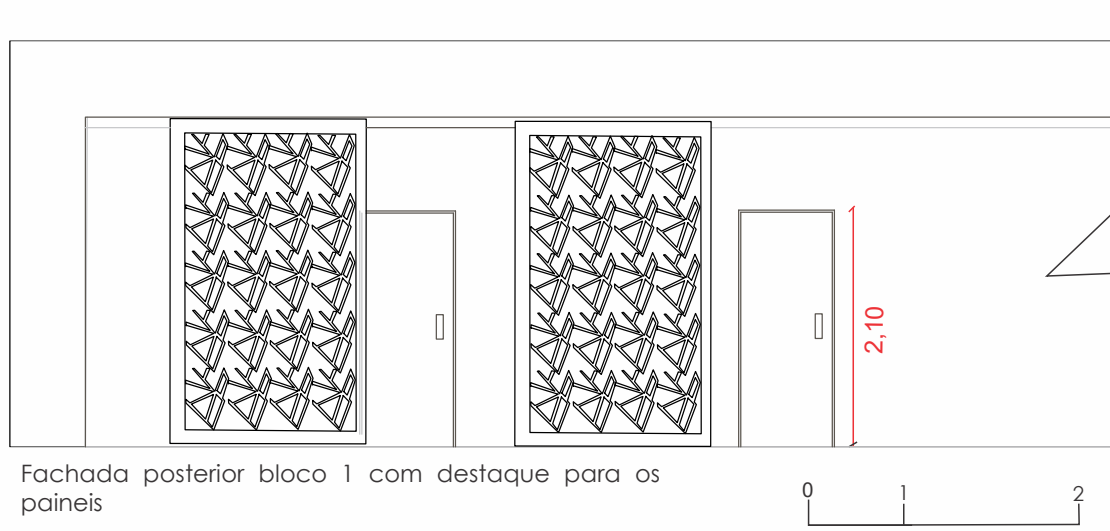
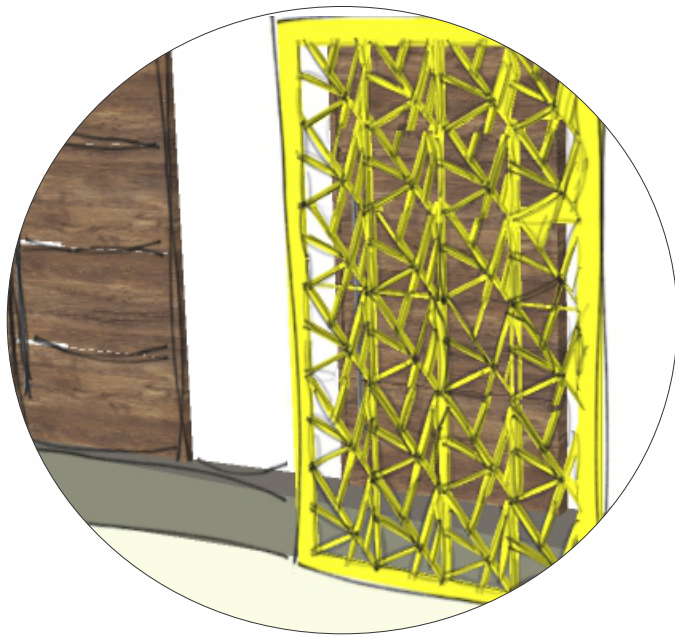


● Sombreamento
 Proteção Sols. de
 inverno
 15:00 hrs as 17:30
 Proteção Sols. de
 verão
 12:00 hrs as 18:30





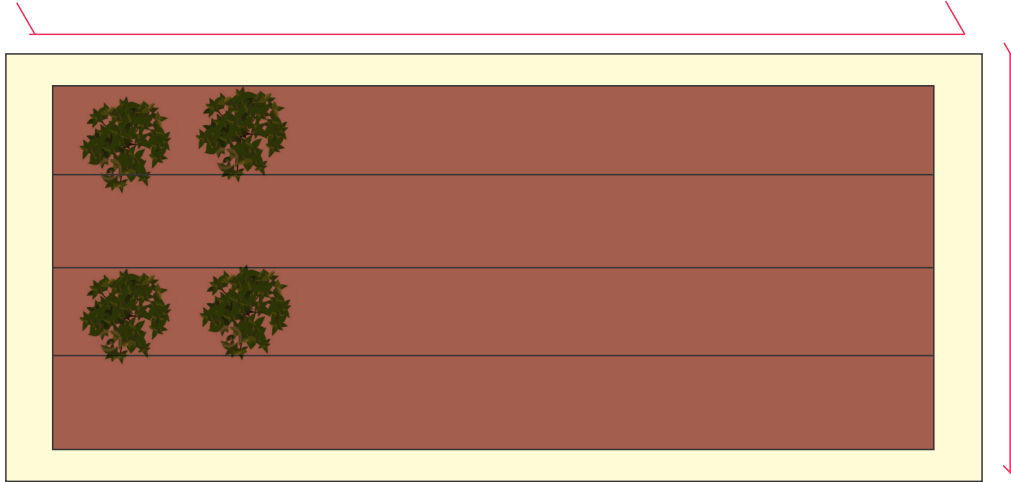
Detalhe Cobogó



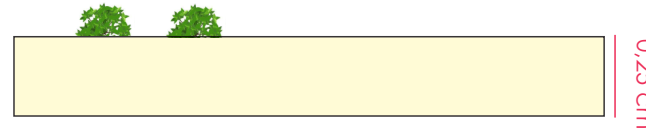
Fachada posterior bloco 1 com destaque para os painéis



19,37



6,35



0,25 cm

Horta comunitária

* Utilização de áreas públicas dentro da cidade

* Produção de alimentos

* Geração de renda

* Permite a participação de todos os integrantes de uma família, gerando vínculo de união e trabalho





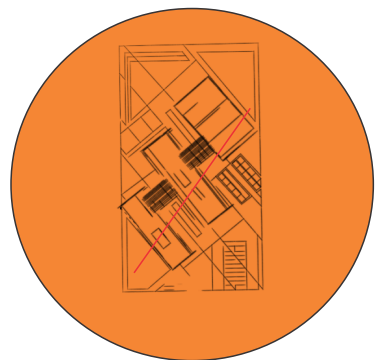
Lazer infantil



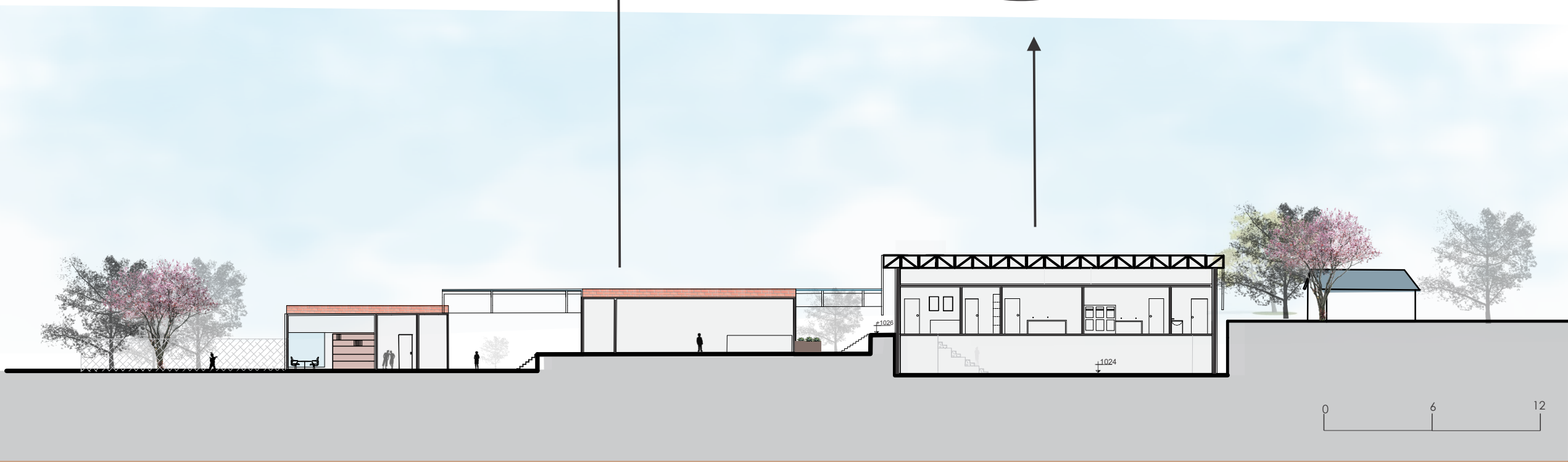
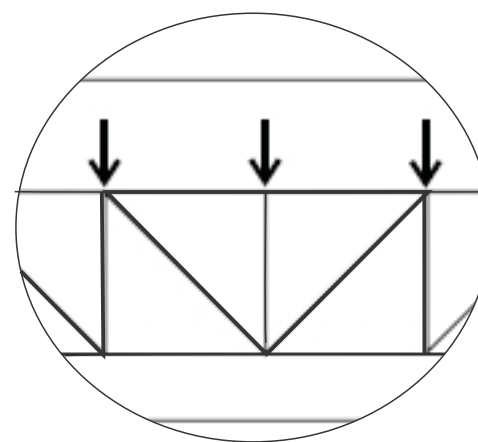
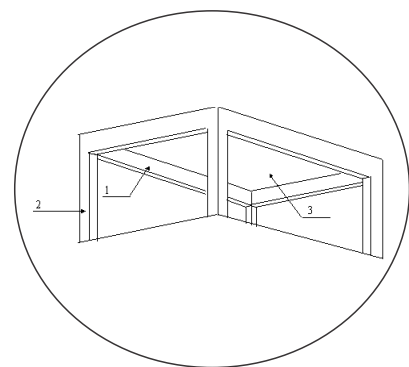


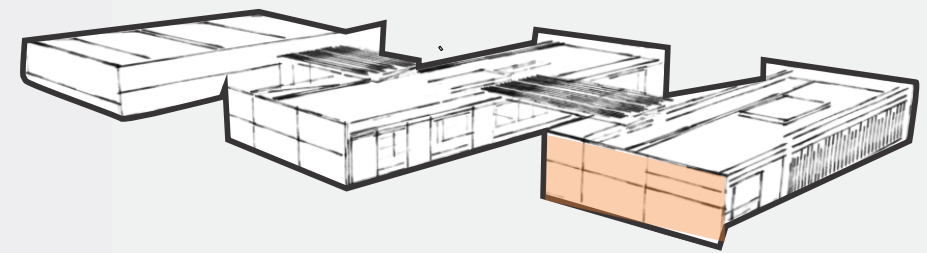
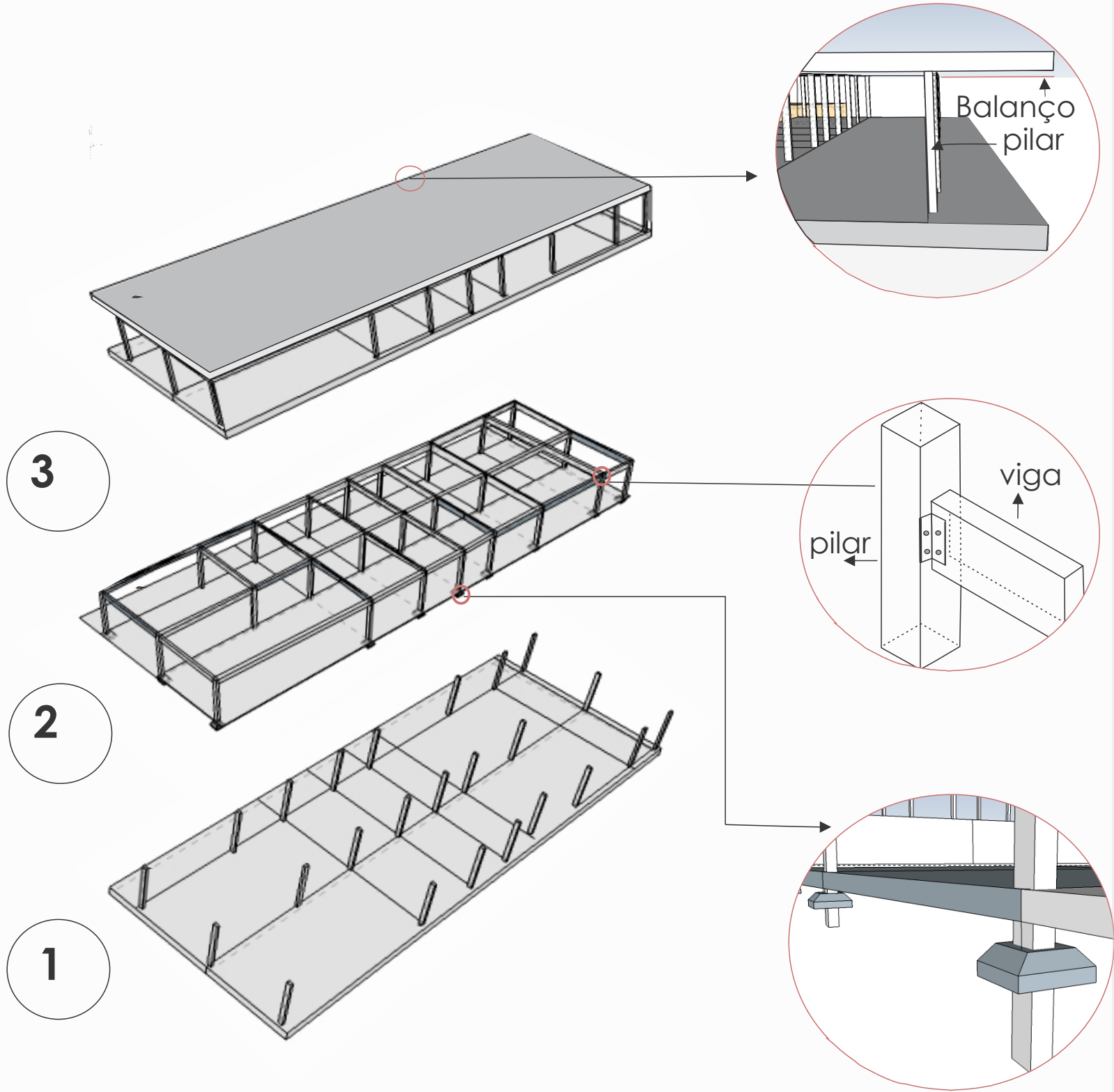
Teatro arena

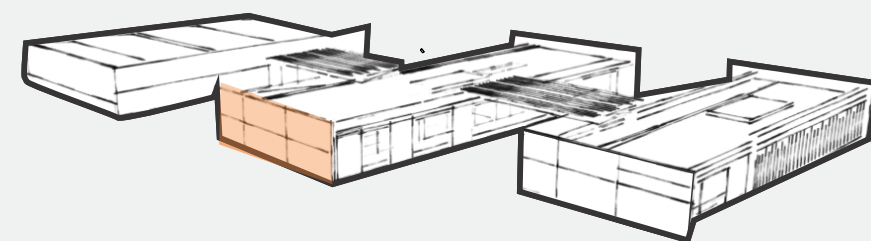
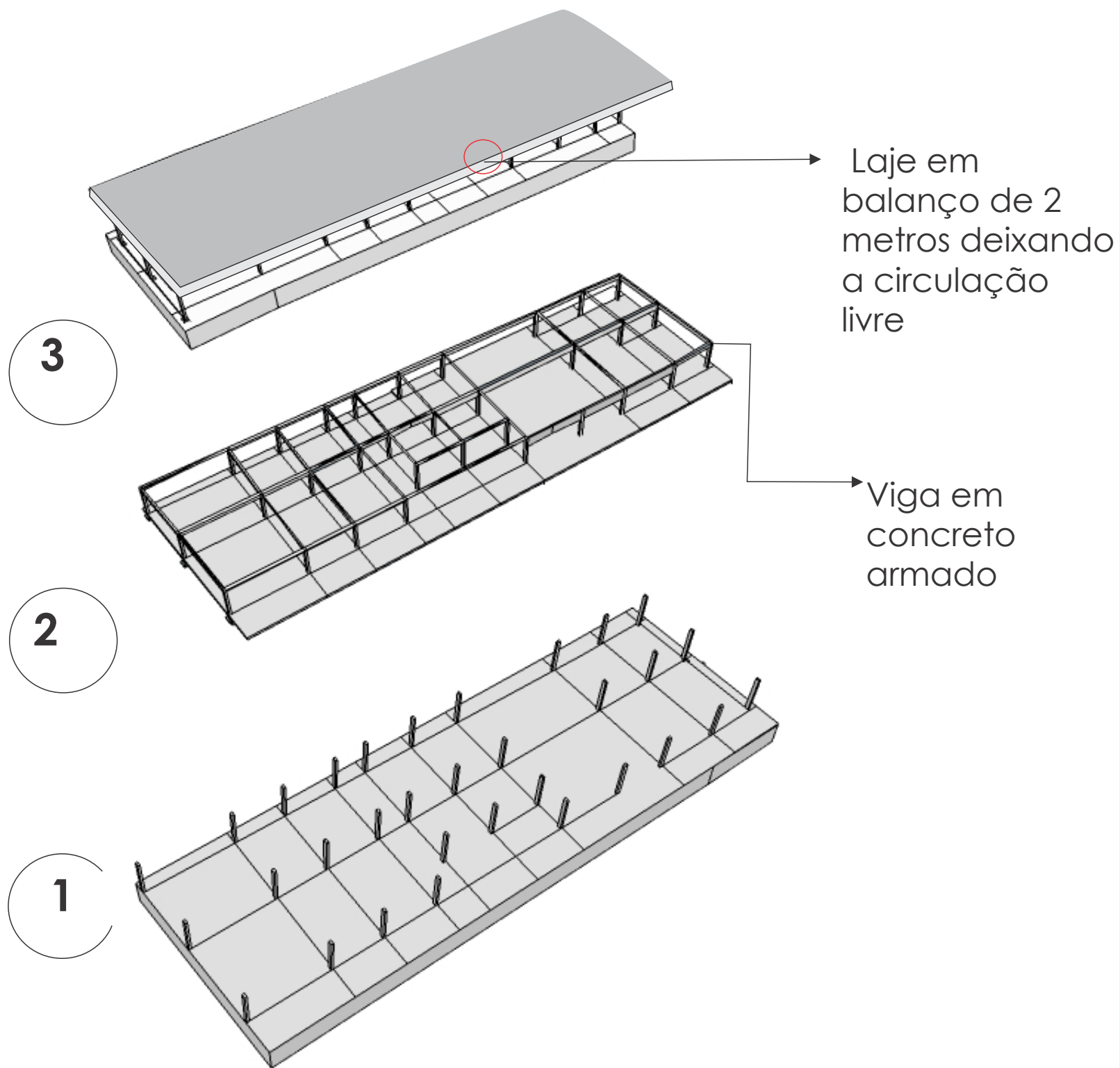


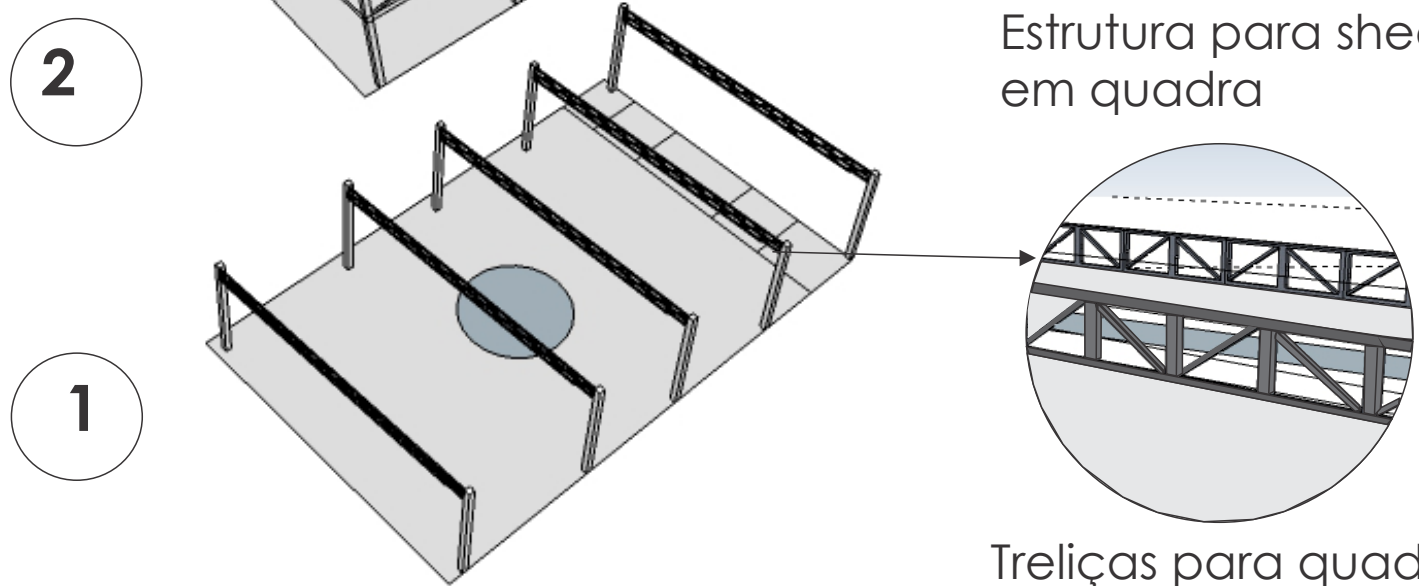
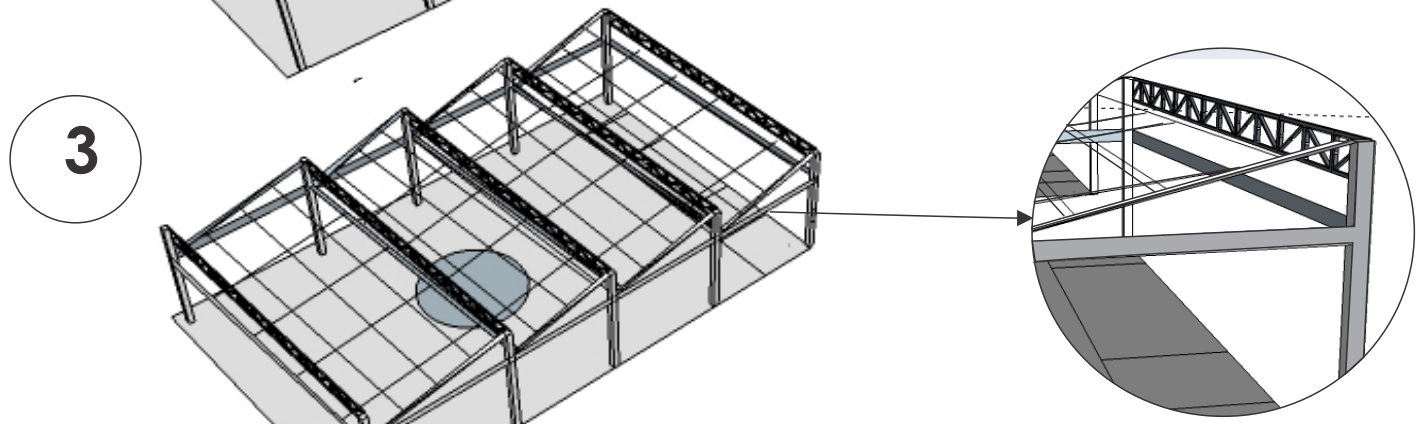
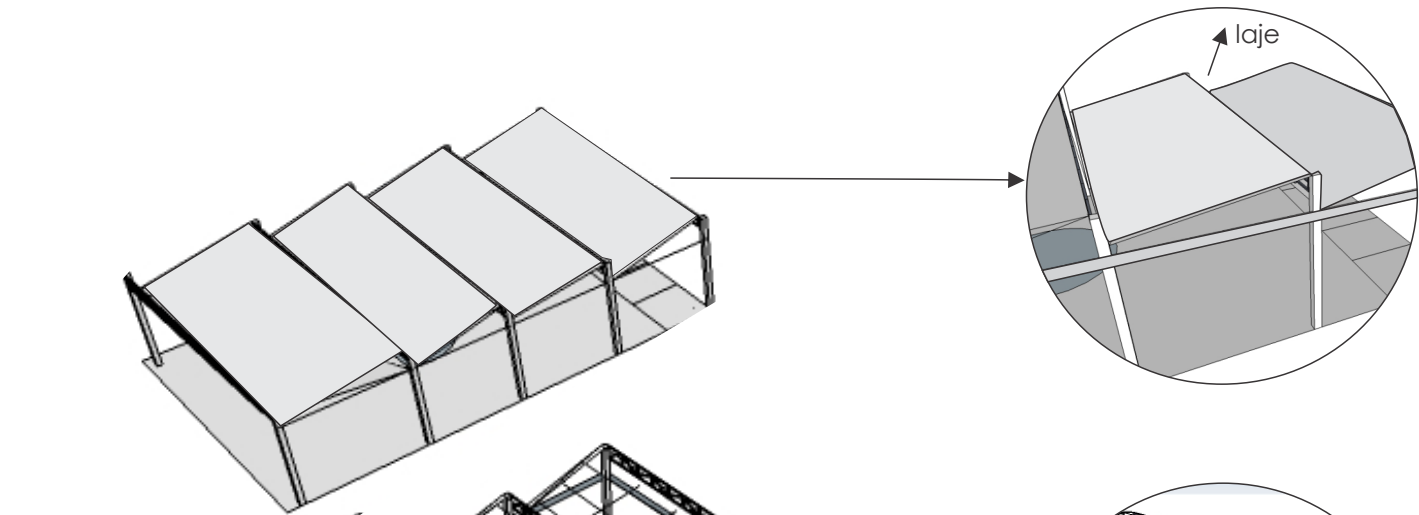


Pilares 15 x 26
e vigas

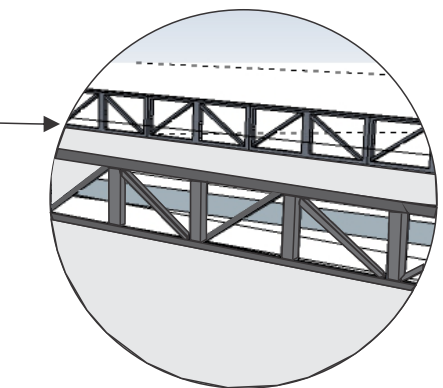




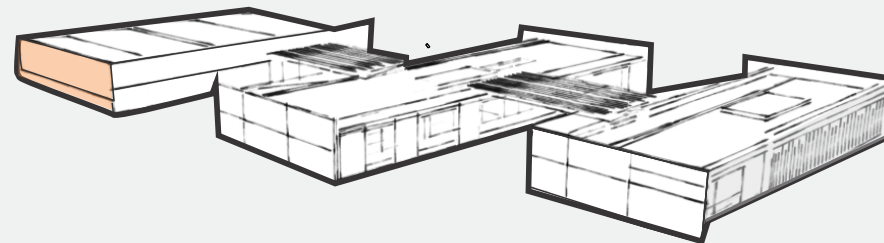




Estrutura para sheed em quadra



Treliças para quadra esportiva





Nome científico
Malus Doméstica

Nome Popular: Pé de
maça



Nome científico
Handroanthus
heptaphyllus

Nome Popular: Ipê
roxo



Nome científico
Handroanthus albus
Nome Popular: Ipê
amarelo



Nome científico
Agapanthus
Nome Popular:
Agapanto



Nome científico
Lobularia marítima
Nome Popular: Flor de
mel

GRANDE
PORTE

MÉDIO
PORTE

BAIXO
PORTE Ou
Rasteira

''Um centro comunitário por meio da sua estrutura e programa voltados para a comunidade, permite uma melhor qualidade de vida aos seus usuários promovendo atividades que envolvem aprendizado e socializem o usuário a uma estrutura de cultura e lazer.



LARAIA , Roque: um conceito antropológico. São Paulo: Companhia das Letras, 1986.
http://www.planalto.gov.br/ccivil_03/leis/l8069.htm

<http://www.atex.com.br/pt/formas/laje-nervurada>/<https://casa.abril.com.br/materiais-construcao/concreto-branco-como-fazer-e-por-que-usar/>

<http://comoprojetar.com.br/como-utilizar-trelicas-em-seus-projetos/>

<http://tecnologiasocial.fbb.org.br/tecnologiasocial/banco-de-tecnologias-sociais/pesquisar-tecnologias/horta-comunitaria-inclusao-social-e-produtiva.htm>

LARAIA , Roque: um conceito antropológico. São Paulo: Companhia das Letras, 1986.

http://www.planalto.gov.br/ccivil_03/leis/l8069.htm

<http://www.studioarqbox.com.br/projetos/arquitetura-concursos/sesc-osasco#sliderwrapper>

<http://ferrazpisos.com.br/pisos-laminados/quais-sao-os-pisos-laminados-eucafloor/>

http://www.piso.srv.br/Piso_EPDM_PLAY_50.asp

<http://www.mundomagicomogiano.com.br/gira-gira.html>



Obrigada.